

Envirobat Grand Est

**Le réseau des professionnels Grand Est
pour le bâtiment et l'aménagement durables**

Avec le soutien de

climaxion
anticiper • économiser • valoriser


**RÉPUBLIQUE
FRANÇAISE**
*Liberté
Égalité
Fraternité*

ADEME

AGENCE DE LA
TRANSITION
ÉCOLOGIQUE




Grand Est
ALSACE CHAMPAGNE-ARDENNE LORRAINE
L'Europe s'invente chez nous

INSA
STRASBOURG


FFB GRAND EST
FÉDÉRATION FRANÇAISE DU BÂTIMENT



3 STRUCTURES

	Antenne	Territoire	Date création
	Nancy (association)	Lorraine	2003 (ex LQE)
	Saint-Dizier (association)	Champagne-Ardenne	2009 (ex ARCAD)
	Reims (PQE porté par la FFB Grand Est)	Grand Est	1999
	Strasbourg (energivie.pro porté par l'INSA)	Alsace	2014

EQUIPE



Nancy

Saint Dizier



C. Djaroun



S. Feuga



M.L. Aubriot



C. Leval



L. Védy



Nancy

1 etp réparti entre :
D. Kolanek
P. Roland
S. Hattab



Strasbourg



K. Brockstedt



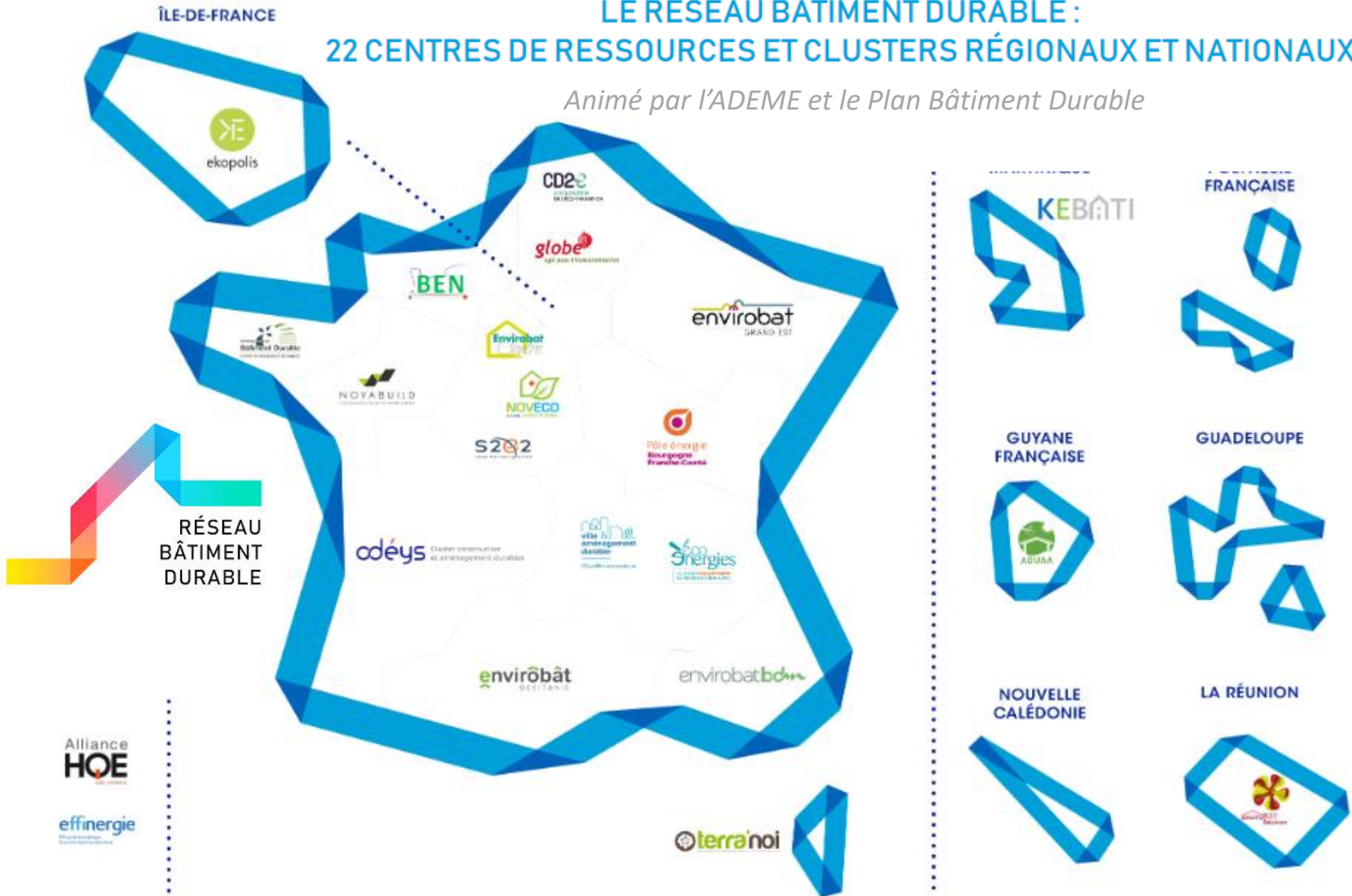
Y. Benzerari



E. Buckenmeyer

LE RÉSEAU BÂTIMENT DURABLE : 22 CENTRES DE RESSOURCES ET CLUSTERS RÉGIONAUX ET NATIONAUX

Animé par l'ADEME et le Plan Bâtiment Durable





OBJECTIFS

- ▶ Promouvoir le bâtiment et l'aménagement durables
- ▶ Favoriser le « travailler ensemble »
- ▶ Mettre à disposition un centre de ressources

Bâtiment et aménagement durables :

- ✓ Respect de l'environnement (changement climatique, épuisement des ressources, biodiversité...)
- ✓ Qualité de vie (confort, santé, intégration dans le site, économie et social...)

MISSIONS et CIBLES

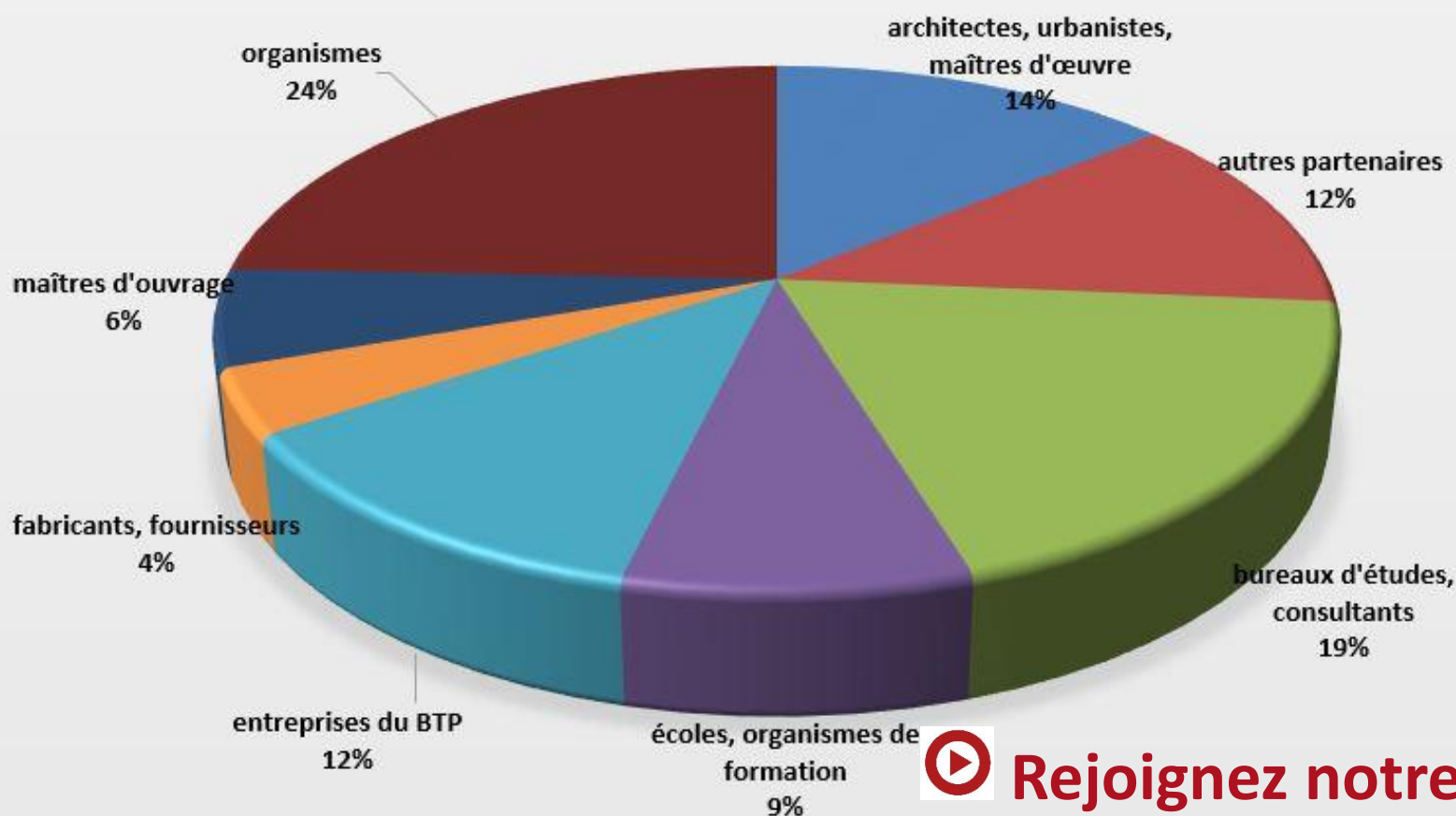
- ▶ Assurer une veille régionale et diffuser une veille nationale et internationale
- ▶ Informer et sensibiliser
- ▶ Mettre en relation les acteurs du cadre bâti
- ▶ Favoriser la montée en compétence des acteurs

Cibles :

- ✓ Maîtres d'ouvrage (hors particuliers même si touchés par quelques actions)
- ✓ Maîtres d'œuvre (architectes, urbanistes, bureaux d'étude, constructeurs...)
- ✓ Entreprises du BTP
- ✓ Organismes en lien avec le cadre bâti (formation, conseil, fédérations...)
- ✓ Autres acteurs du cadre bâti

Association Envirobat Grand Est – ARCAD LQE

Répartition des adhérents par type d'acteurs



200
structures
adhérentes
351
correspondants

 **Rejoignez notre réseau !**

Commissions/groupes de travail

- ▶ Commission Air Eau Energie Matériaux
- ▶ Commission Formation Information Sensibilisation
- ▶ Commission Promotion Evénements
- ▶ Commission Technique Economie Social
- ▶ Commission Urbanisme
- ▶ Collectif Biosourcés Grand Est
- ▶ Collectif acteurs du passif Grand Est
- ▶ Autres groupes de travail

Envirobat Grand Est –
ARCAD LQE

Multi-acteurs



Commission Air Eau Energie Matériaux



Président : Arnaud Gauthier – Ajir Environnement

Exemples d'actions réalisées :

- ✓ Organisation de sessions de sensibilisation à destination des collectivités
- ✓ Atelier participatif et publication d'une synthèse sur « Comment mobiliser les acteurs du cadre bâti aux questions environnementales ? »
- ✓ Organisation de conférences fabricants-débat
- ✓ Etat des lieux des filières chanvre, paille et terre crue en Grand Est
- ✓ Organisation de 5 à 7 Entreprises sur la VMC double-flux
- ✓ Rédaction d'une contribution collective pour la modification du SRADDET

- ETAT DES LIEUX -
Filière CHANVRE



FICHE
ETAT DES LIEUX DE LA FILIERE
CHANVRE EN REGION
GRAND EST-2020




POURQUOI UTILISER LE CHANVRE ?
C'est une matière première renouvelable, présente en quantité, adaptée au climat du Grand Est, qui pousse sans utilisation de produits phytosanitaires et qui n'a pas de gros besoins en eau.
Le chanvre nous montre des performances thermiques exemplaires.
Il présente des performances acoustiques, hygrométriques et hygrothermiques excellentes.
Il a une très bonne résistance au feu.
Il est peu dense, permettant ainsi d'être associé à une structure légère.

QUELLES UTILISATIONS PRINCIPALES ?

- Le béton de chanvre en isolant thermique et acoustique (remplissage, banchage, blocs préfabriqués) ou en enduit correcteur (projet, isolécol).
- Les blocs de chanvre en briques ou en panneaux composites utilisés en remplissage apportant un confort thermique et acoustique.
- En vrac, sous forme de chevette, pour remplir les cloisons ou les combles.
- En laine (rouleaux), pour l'isolation thermique et acoustique des pentes, sous-pentes, planchers et murs.

interreg
En partenariat avec /
In samenwerking met



Commission Formation Information Sensibilisation

Présidente : Meghan Calvo – Ecurey Pôles d’Avenir

Exemples d’actions réalisées :

- ✓ Relais des formations existantes en Grand Est, réflexion sur de nouveaux contenus de formation ou comment améliorer certaines formations
- ✓ Echanges d’expériences sur les plateaux de formation Praxibat
- ✓ Création d’un annuaire des organismes lorrains d’accompagnement
- ✓ Création d’un annuaire des fabricants de l’écoconstruction en Grand Est (en cours)
- ✓ Cartographie des lieux de formation (en cours)



Commission Promotion Événements

Président : Cédric Rosa - Thermair

Exemples d'actions réalisées : Prix, conférences, colloques, visites



Voyage d'étude en Suisse : visites de
bâtiments et d'aménagements durables



Visite d'un chantier de rénovation
Toit Vosgien / ASP Architecture

Commission Technique Economie Social

Président : Jacques Guillot – économiste de la construction

Exemples d'actions réalisées :

- ✓ Rédaction de fiches synthétiques sur le réemploi
- ✓ Organisation d'un colloque sur l'autoconsommation énergétique
- ✓ Organisation d'un colloque sur Lumière naturelle artificielle et santé (en cours)

Maitre d'ouvrage



envirobat
GRAND EST

Réemploi et réutilisation des matériaux
issus de la déconstruction



Le système linéaire de notre économie – extraire, fabriquer, consommer, jeter – a atteint ses limites.
Ainsi, en France, l'un des axes forts de la loi du 17 août 2015, relative à la Transition énergétique pour la croissance verte (TECV), est d'encourager la lutte contre les gaspillages, la réduction des déchets à la source et le développement de l'économie circulaire, qui innove dans la conception des produits et des matériaux, intègre en amont la prolongation de leur durée de vie et favorise le réemploi, la réutilisation ou le recyclage et les complémentarités entre entreprises qui font des déchets des uns la matière première des autres.
Le règlementation évolue dans ce sens.
Dès à présent, de nouvelles manières de procéder s'imposent sur chantier.

Cette fiche synthétique a pour objectif de décrire les étapes clés que chaque acteur du chantier se doit de connaître pour favoriser le réemploi dans un projet de bâtiment ou d'aménagement.

Deux autres fiches sont disponibles : l'une à destination des maîtres d'œuvre, l'autre à destination des entreprises du bâtiment et des travaux publics.

En partenariat avec

BELLASTOCK odéys
ARCHITECTURE BIEN-ÊTRE/ÉCARTAGE

Avec le soutien de



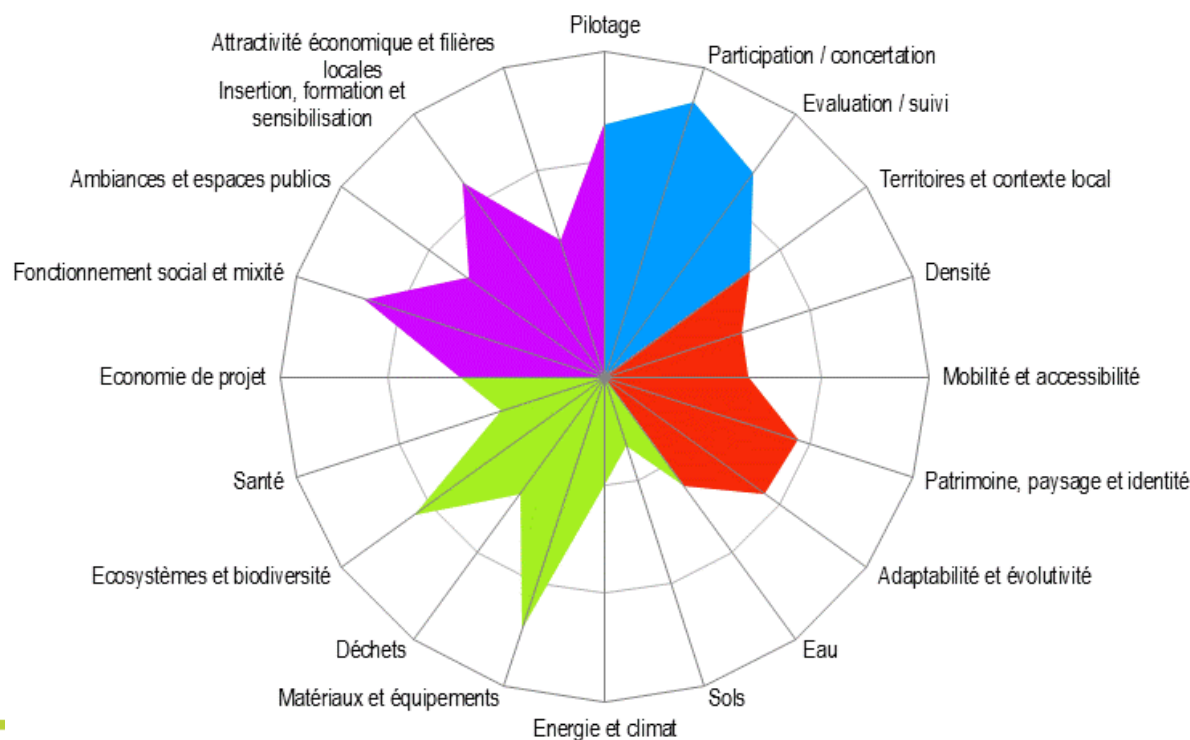
www.envirobatgrandest.fr

Commission Urbanisme

Présidente : Sandrine Klein – Perspectives Urbanisme et Paysage

Exemples d'actions réalisées :

- ✓ Création de la grille de notation et du dossier de candidature des catégories Quartiers et Espaces publics du Prix Envirobat Grand Est
- ✓ Conférence sur l'urbanisme circulaire



Collectif biosourcés Grand Est

Exemples d'actions réalisées :

- ✓ Recensement des bâtiments en paille du Grand Est
- ✓ Recensement des bâtiments en matériaux biosourcés du Grand Est (en cours)
- ✓ Projet d'exposition sur salon
- ✓ Intervention sur la visite du Collège ARTEM à Nancy le 11 juin 2021
- ✓ Isolation d'une toiture en laine de mouton projetée/soufflée avec Atelier22



Three horizontal lines in green, red, and blue colors are positioned to the left of the title.

Collectif Acteurs du passif Grand Est

Exemples d'actions réalisées :

- ✓ Recensement des bâtiments passifs du Grand Est
- ✓ Organisation de conférences et de visites de bâtiments passifs

Informer et sensibiliser



Prévenir les désordres,
améliorer la qualité
de la construction

PÔLE
OBSERVATOIRE
Dispositif REX
Bâtiments
performants

INSTALLATIONS DE CHAUFFAGE ET D'EAU CHAUDE SANITAIRE 12 ENSEIGNEMENTS À CONNAÎTRE



INSTALLATIONS DE CHAUFFAGE ET D'EAU CHAUDE SANITAIRE



MATÉRIAUX BIO-SOURCÉS: 12 ENSEIGNEMENTS À CONNAÎTRE



PÔLE
OBSERVATOIRE
Dispositif REX
Bâtiments
performants

Les points sensibles pour les professionnels

Rénovation thermique performante par étapes

Comment garantir un résultat global performant
et durable ?
Le traitement des interactions et des interfaces entre lots



Les bâtiments intelligents



Les retours d'expériences, sources de progrès

COMPRENDRE
& RÉNOVER

Le bâti ancien Champardennais

Allier performance
et respect du patrimoine



Lettre d'information n°61 Envirobat Grand Est - 06 mai 2021

(édition réservée aux adhérents)



Réservez la date : 6 au 8 octobre 2021
9ème Congrès InterNational du Bâtiment Durable
"To build or not to build ?"

Un événement organisé par



AGENDA GRAND EST

MAI

06/05/2021 - 17h00 | En ligne
Les innovations vertueuses de projets en construction biosourcée, organisée par FIBOIS Grand Est, Solar Impulse et la FFB Grand Est

[En savoir plus](#)

07/05/2021 - 14h00 | Charmois (54)
Visite sur la gestion écologique des cimetières, organisée par la CAUE 54

[En savoir plus](#)

20/05/2021 - 14h00 | En ligne
Assemblée Générale d'Envirobat Grand Est - ARCAD LQE, échanges entre adhérents

MAI

25/05/2021 - 14h00 | En ligne
Conférence "RE2020 - Matériaux biosourcés/ACV" organisée par Envirobat Grand Est, la DREAL Grand Est et le CEREMA Grand Est

[En savoir plus](#)

26/05/2021 - 16h00 | En ligne
Conférence "Construire et rénover en bois : quelle méthode et quels partenaires pour réussir ?" organisée par FIBOIS Grand Est, le Pôle Fibres Energivie et l'Eurométropole de Strasbourg, en partenariat avec la FBTP du Bas-Rhin, l'AREAL et la Fédération des Promoteurs Immobiliers du Grand Est

[En savoir plus](#)

VEILLE - RESSOURCES

RETOUR D'EXPIÉRIENCE

Découvrez le retour d'expériences réalisé par le Cerema sur 170 logements et leurs performances énergétiques sur 10 ans d'utilisation. La performance est-elle au rendez-vous ? Comment l'atteindre et à quel coût ?
Source : batiaactu.com - 19 avril 2021

RISQUE D'EXPOSITION AU CHANGEMENT CLIMATIQUE

Découvrez Taloen, un nouvel outil numérique pour l'immobilier durable et responsable. Développée par l'OID, cette application permet d'accéder à des informations pratiques par adresse sur les risques liés au changement climatique au niveau local et national. Retrouvez les différentes cartographies des risques induits par les aléas climatiques comme : les vagues de chaleur, les sécheresses, les inondations, le retrait et gonflement des argiles, la submersion marine...
Source : taloen.fr - avril 2021

VIDEO - REGLEMENTATION

Retrouvez en vidéo la Conférence aller vers la RE2020 – Concevoir un bâtiment RE2020 compatible 2050 qui s'est déroulée le 29 avril 2021.
Source : envirobatgrandest.fr - avril 2021

A CONSULTER SUR PLACE

Hors-série N°15 – "Aménagements extérieurs" de La Maison Ecologique – mai-juin 2021

A consulter dans les bureaux d'Envirobat Grand Est - ARCAD LQE 62 rue de Metz à Nancy

PHOTOVOLTAÏQUE

Très prochainement la deuxième plus grande centrale photovoltaïque de France va pouvoir commencer à produire de l'électricité en Meuse. Située sur une ancienne base de l'OTAN, cette nouvelle installation est déployée sur 155 hectares. Découvrez l'impact local sur la communauté de communes et l'environnement.
Source : Batirama.com - 29 avril 2021

AMI BOIS

L'appel à manifestation d'intérêt a été lancé par le gouvernement pour le développement de produits bois et de systèmes constructifs bois innovants. Ouvert jusqu'au 13 juillet 2021
Source : ecologie.gouv.fr - 21 avril 2021

COLLEGE A ENERGIE POSITIVE

Visite vidéo de chantier du collège ARTEM à

Informier et sensibiliser



www.envirobatgrandest.fr

Réponses aux questions

Sensibilisation
personnalisée des maîtres
d'ouvrage

Annuaire des professionnels du Grand Est de l'écoconstruction et de l'urbanisme durable

envirobat GRAND EST

Le réseau pro Grand Est pour le bâtiment et l'aménagement durables

Espace adhérent
 Bonjour Chrystèle Djaroun
 Mon espace
 Mon compte
 Déconnexion

ENVIROBAT GRAND EST - DOCUMENTATION - ANNUAIRES - ÉVÈNEMENTS - FORMATION - PRIX - OUTIL MÉTHODOLOGIQUE

Accueil / Annuaires / Annuaire des professionnels du Grand Est

ANNUAIRE DES PROFESSIONNELS DU GRAND EST

LABEL LQÉ

ANNUAIRE DES ORGANISMES D'ACCOMPAGNEMENT LORRAINS

ANNUAIRE PRO-PAILLE DES PROFESSIONNELS CHAMPARDENNAIS ET LORRAINS

RECHERCHE
 Rechercher...

INSCRIVEZ-VOUS À LA NEWSLETTER
 *votre@email.com

Consulter notre Politique de confidentialité

SUIVEZ-NOUS SUR LES RÉSEAUX

ANNUAIRE DES PROFESSIONNELS DU GRAND EST

Annuaire des professionnels de l'écoconstruction et de l'urbanisme durable

Cet annuaire recense des architectes, maîtres d'œuvre, urbanistes, de test d'étanchéité à l'air, des entreprises du BTP, des constructeurs de des maîtres d'ouvrage délégués (EPL uniquement) du Grand Est, ayant termes de qualité environnementale du cadre bâti.

L'intégration des acteurs champardennais et alsaciens est en cours.

Rq : les prestataires de collecte et de traitement des déchets sont répertoriés du réseau Collectif Grand Est.

Nous attirons votre attention sur plusieurs informations importantes :

- La liste des professionnels RGE cités dans cet annuaire n'est pas exhaustive.

ANNUAIRE EN LIGNE DES PROFESSIONNELS DE L'ÉCOCONSTRUCTION ET DE L'URBANISME DURABLE EN GRAND EST

Cet annuaire recense des prestataires du Grand Est justifiant de compétences dans les domaines de l'écoconstruction et de l'urbanisme durable :

Architectes, maîtres d'œuvre, urbanistes
 Bureaux d'études
 Opérateurs « test d'étanchéité à l'air »
 Entreprises du BTP
 Constructeurs de maisons individuelles
 Maîtres d'ouvrage délégués (EPL uniquement)

contact@envirobatgrandest.fr

www.envirobatgrandest.fr

climaxion
 Grand Est
 FFB
 INSA

Label LQE

Label LQE pour les entreprises, les BET et les maîtres d'ouvrage



Retours d'expériences



Fiche de bâtiment durable



Aménagement de locaux administratifs dans un ancien lycée privé (Charles Péguy) à Châlons-en-Champagne (51) transformation d'un lycée privé de 1985 en locaux administratifs publics. Livraison mai 2015



Aspects remarquables

- Projet de rénovation en cœur de ville inscrit et inscrit à l'annuaire de développement durable tout en gardant le cadre architectural d'un bâtiment de 1985
- Contraintes liées à la situation urbaine
- Limitation des hauteurs de toitures
- Augmentation des surfaces végétalisées: intégration des éléments de gestion de la biodiversité
- Aménagement paysager étendu
- Gestion de l'eau: bassin de rétention, eaux pluviales en toiture et en façade pour l'arrosage
- Qualité de l'air et confort thermique assurés par un pompe à chaleur sur énergie solaire et une VMC double flux

Profil de bâtiment durable



Maître d'ouvrage	Grand Est Région Champagne-Ardenne/Grand Est
Architecte	APD
Bureaux d'études	Structure: CFB-Thoringer et architecte: MET
Bureau de contrôle	Velitas
Entreprises	Développeur, démarrage: Genelles + Jochement, ACIP - Gros œuvre: IUP-Constructive + Duperret, bois, serrurerie de façade: Bâtiment associatif - Couverture: Dégat - Menuiseries bois-alu et aluminium: Lesperance - Menuiserie alu, menuiserie: M&B - Plâtres et plâques: Bric - Placo plâtré: Isotherm - Electricité: SPE (ex-Pharolite), chauffage: Gélly Antis + Carrière - Plomberie: Plomberie Lormec - Sols solaires: Sageret Energie - Étanchéité: Aniane (Général) - Assurances: GIC - Travaux de finition: SPE - Aménagement paysager: Dénès - Enduits, applique: S&C UIC - Luminaires de bureau: Gumbau - Contrôle d'air: Gélly Inso - Signalétique: Arcosysse AS Signalétique - Vidéo surveillance: Delta Security Solutions
Coût des travaux	2058 € / m ² de SHON
Consommation énergétique	66,2 kWh/m ² /an



Construction passive biosourcée d'une Maison de l'Enfance, Weitbruch (67)



Projet

Construction passive en matériaux biosourcés d'une Maison de l'Enfance composée d'un multi-accueil de 20 barreaux et d'un périscolaire pouvant accueillir 80 personnes.

Construction bois, isolation des parois en ouate de cellulose, laine de bois et laine de roche, isolation sous radier en verre cellulaire et polystyrène graphité en bas de façade, menuiseries extérieures en bois aluminium triple vitrage, brise-soleil orientables, chaudière gaz (20kW), ventilation double flux, rafraîchissement adiabatique.

Année de construction: 2019.

Programme: halls, vestiaires, salle de motricité, salles d'éveil, salle de repos, bibliothèque, salle de projets, salle d'activités calmes, ateliers grands et petits, salle de repas, salle du personnel, deux bureaux de direction, casiers du personnel, rangements, sanitaires, buanderie.

Surface: 772 m². Coût des travaux: 1 800 000 € HT.

Consommations prévisionnelles: 15 kWh/m²-an de chauffage, 110 kWh/m²-an en énergie primaire.

Confort d'été: fréquence de surchauffe T > 26°C: 4%.

Étanchéité à l'air (n60): 0,55 vol/h.

Label: expérimentation E+C - niveau E3-C1.

Appel à projet: Climaxion - Bâtiments passifs 2017.

Acteurs

Maître d'ouvrage: Commune de Weitbruch

Architectes: NUNC architectes

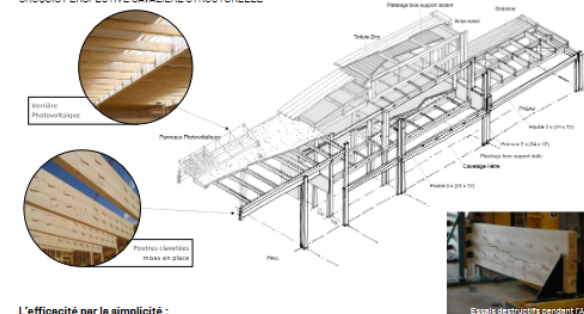
Bureaux d'études et économiste: NUNC, SIB, ESP, Soleresbaun, Ingénierie bois, Imée, IG consultant, Géobot, Gabriel Milochau, WM projects

Entreprises: Trabat SAS, Knoll SARL, Eza Mader Remy, BMS SARL, Charpentier MOOS, Fregonese et Fil SAS, Bayer couverture, Weraf Stanger, Euro-Technic, DecoPoint, Sanichauf SAS, Lucien Speyar & Cie, Sotravest SAS, Reimel Michael SAS, Dipol SA, Comptoir des revêtements de l'Est, ACM nettoyage, Hitier & Fils peinture, Stutzmann Agencement, Fenninger paysage, Aoiime réfrigération



Innovation / Poutres sapin clavettées avec du hêtre

CROQUIS PERSPECTIVE CAVALIERE STRUCTURELLE



L'efficacité par la simplicité:

Mise en œuvre et fabrication: Le bâtiment est tramé tridimensionnellement en suivant les normes industrielles, limitant ainsi le nombre de chutes. Trois types de poutres sont utilisées, de section courante 240x120mm:

- 1 poutre - 3,60m de portée, pour les circulations,
- 2 poutres - 4,80m de portée, pour les espaces servants ou de stockage,
- 3 poutres - 8,40m de portée, pour les espaces servis comme les salles de classe.

Les poutres sont assemblées à l'aide de clavettes en hêtre. Ce système constructif est issu de techniques architecturales dites vernaculaires.

En phase d'étude, ce système a fait l'objet d'essais destructifs qui ont permis de valider le protocole.

Un qualitecien a été spécifiquement missionné pour assurer un suivi de la qualité de la scierie au site.

Ce qualitecien était en charge de surveiller l'hygro-métrie des bois, leur stabilité dimensionnelle et structurale, mais aussi leur qualité visuelle. Le bois, provenant des forêts de proximité, a subi très peu de transformations et l'usage de colles a été limité sur l'ensemble des ouvrages. Ce système porteur a permis de conforter les acteurs et les savoir-faire de la filière locale grâce à sa simplicité et à sa pertinence structurale.

Intérêts de cette technique:

- L'utilisation du bois local en structure sur de grandes portées,
- L'utilisation du bois hêtre, présent en grande quantité dans nos forêts,
- Diminuer l'utilisation de colle.



Envirobat Grand Est: www.envirobatgrandest.fr
 Centre de ressources pour le bâtiment durable dans le Grand Est
 Nancy / Saint-Dizier: arcad-loe@envirobatgrandest.fr
 03 83 31 09 88 / 09 81 98 23 27
 Reims: pqe@envirobatgrandest.fr
 03 26 48 42 20
 Strasbourg: energie.pro@envirobatgrandest.fr
 03 88 14 49 86

Fiche élaborée par Envirobat Grand Est - ARCAD LOE en janvier 2021

Retours d'expériences



- ✓ Toitures végétalisées extensives
- ✓ Confort d'été dans les bâtiments à basse consommation d'énergie
- ✓ Isolation thermique des murs en pierre / moellons ; Paille ; Chanvre ; ITE fibre de bois enduite
- ✓ Réutilisation de matériaux issus de la déconstruction
- ✓ Bardage bois non traité ; Bois local
- ✓ VMC double flux
- ✓ Puits canadien
- ✓ Bâtiment passif
- ✓ ECS solaire thermique
- ✓ VMC double flux décentralisée
- ✓ LED

RÉALISATIONS EXEMPLAIRES



Rechercher une réalisation exemplaire...

Affiner votre recherche

Affichage des résultats

Liste

Carte

Entrez la localisation



50 km

Type d'opération



Type d'intervention



Type de bâtiment



Type de zone



Année de livraison :

1994 – 2019

Type de marché



Thématique exemplaire



Certification / Label



Consommation énergétique prévisionnelle :

7 – 223

Altitude :

80m – 850m

Type de ressource



Auteur

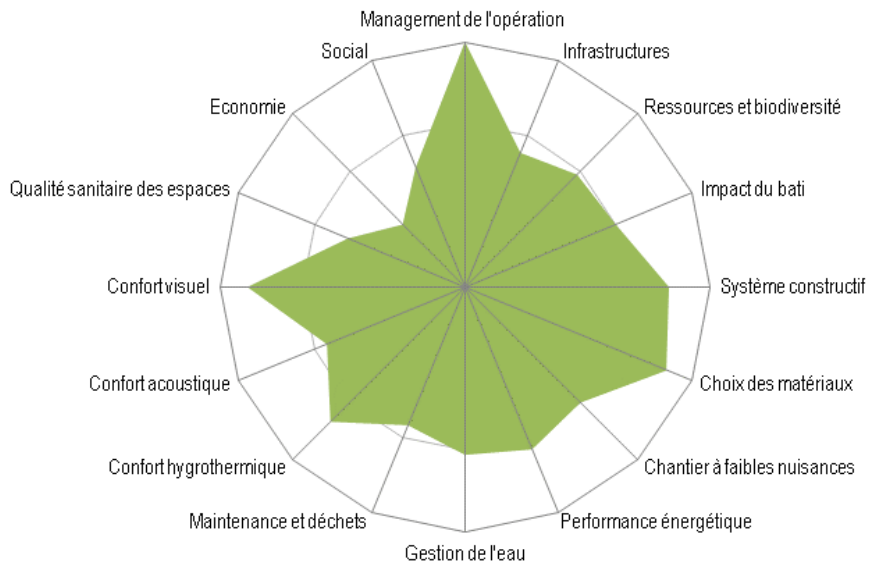


↑ Fermer

✕ Réinitialiser les filtres



Prix Envirobat Grand Est



Profil de bâtiment durable réalisé par LQE



Candidatez !

Maître d'ouvrage	Commune de Seigneulles
Architecte	Benjamin Fedeli Architecte - AUPL
Assistants maîtrise d'ouvrage	CAUE 55 • PETR du Pays Barrois
Bureaux d'études	Structure et économie de la construction : BET TECC • Chauffage, ventilation et plomberie : BET UTOP • Étanchéité à l'air : Exp'Air 54
Bureau de contrôle	Est Control
Entreprises	Déconstruction, gros œuvre, aménagements extérieurs, assainissement : Eric Paymal SARL • Enduits extérieurs, peintures : Pic Façades SARL • Charpente, couverture, zinguerie : Gigot SAS • Menuiseries extérieures, serrurerie, métallerie : Laurent Fenêtres • Menuiseries intérieures : Houssard SARL • Plâtrerie : Isoplaquiste • Électricité : A.B.I. Électricité • Chauffage, ventilation, plomberie, sanitaires : Michel Viard SARL • Carrelage, sols souples : Jean Bernard Revêtements
Coût des travaux	1 465 € HT/m ² de SHON
Consommation énergétique	94,1 kWhep/m ² .an (<i>partie publique</i>) • 93,7 kWhep/m ² .an (<i>partie logements</i>)



Candidatez !



Three horizontal lines in green, red, and blue colors are positioned to the left of the section header.

Manifestations

▶ Différents formats :

- ✓ Conférences / colloques dont webconférences
- ✓ Ateliers
- ✓ Visites de chantiers et d'opérations livrées
- ✓ Groupes de travail / Commissions
- ✓ Interventions et animation d'ateliers participatifs
- ✓ Stand sur salons

Manifestations

Thématiques :

- ✓ Ecoconstruction : matériaux et procédés, chantier, intégration dans le site, réemploi, prévention risques naturels
- ✓ Ecogestion : énergie, eau, déchets, entretien, maintenance,
- ✓ Prise en compte de l'utilisateur et du gestionnaire
- ✓ Confort : hygrothermique, acoustique, visuel, olfactif
- ✓ Santé : air et eau
- ✓ Economie et social
- ✓ Management de l'opération
- ✓ Urbanisme et aménagement durables

Vision globale

Matériaux



Exemples de manifestations organisées :

- ✓ Atelier de mise en œuvre de matériaux biosourcés Ecurey (55)
- ✓ Colloque : Lever les freins à la construction bois Strasbourg (67)
- ✓ Visite de réalisations en chanvre Aube (10)
- ✓ Voyage d'étude en Suisse
- ✓ Participation à la mise en place d'une filière chanvre en Grand Est avec le Collectif 3CA et à la mise en place de filières d'autres matériaux biosourcés en Champagne-Ardenne via le projet européen Bâti C2

Enveloppe



Exemples de manifestations organisées :

- ✓ Visite du chantier du Lycée Decomble de la réhabilitation d'un garage en bâtiment de bureaux passif
- ✓ Colloque franco-allemand: enveloppe et énergie
- ✓ Atelier pour artisans, enveloppe en détail
- ✓ 5 à 7 Entreprises sur la rénovation du bâti ancien couplées à des visites d'opérations locales

Chaumont (52)

Strasbourg (67)

Bernardswiller

Laneuveville (54)

Bar-le-Duc (55)

Montigny-les-Metz (57)

Fraize (88)



Systeme



Exemples de manifestations organisées :

- ✓ Atelier franco-allemand ventilation double flux Strasbourg (67)
- ✓ Visite de la résidence Jules Ferry du Toit Vosgien avec zoom sur l'installation d'un récupérateur de chaleur sur eaux usées St Dié (88)
- ✓ 5 à 7 Entreprises sur la VMC double flux Freyming-Merlebach (57), Laxou (54), Arches (88), Ecurey (55)
- ✓ Colloque autoconsommation énergétique Tomblaine (54)
- ✓ Retours d'expériences : Réseaux chauffage/ECS Strasbourg (67), Metz (57)
- ✓ Conférence Eclairage LED Châlons en Champagne (51)
- ✓ Webconférence retours d'expériences VMC DF décentralisée



Three horizontal lines in green, red, and blue colors are stacked vertically on the left side of the slide.

ACV – Expérimentation E+C-

Exemples de manifestations organisées :

- ✓ Colloque Analyse de cycle de vie à Strasbourg
- ✓ Expérimentation E+C- (Appel à projets OBEC) :
 - Matinées d'information (Nancy, Châlons-en-Champagne, Cernay)
 - Formation des lauréats (Strasbourg, Nancy)
- ✓ Visite d'un bâtiment labellisé E+C- à Audun-le-Tiche (57)

TO BUILD OR NOT TO BUILD? CNBD #9

Le rendez-vous des professionnels
de la construction durable.
*Die Veranstaltung für Fachleute
des nachhaltigen Bauens.*

DU 6 AU 8 OCTOBRE 2021

9ème CONGRÈS interNATIONAL du BÂTIMENT DURABLE

En ligne et en semi-présentiel en France, en Belgique et en Allemagne

Présentiel à Strasbourg (F), Namur (B) et Sarrebruck (A) - Traduction simultanée

Un événement organisé par :



Un événement du /
Eine Veranstaltung von



Organisé avec le soutien / Mit der Unterstützung von

Soutenu par



Avec le soutien de



En partenariat /
In Partnerschaft mit



www.congresbatimentdurable.com



Formation

- ✓ Sensibilisation des formateurs au bâtiment durable
- ✓ Participation à l'élaboration de programmes de formation



FICHE FORMATION
La réglementation et L'étude thermique - RT2012

Votre contact

Monsieur Virgile CURTT
03 88 35 35 38

Durée

1 jour,
7 heures

Public

Entreprises et artisans du bâtiment,
Maîtres d'ouvrage publics ou privés,
Prescripteurs, Maîtres d'œuvre,
Architectes, Economistes de la
construction, ...

Prérequis

Aucun prérequis

Effectif

Minimum 6 participants
Maximum 12 participants

Objectifs de la formation

Comprendre le rôle clef de l'étude thermique pour une construction neuve en phase dépôt de PC et en phase achèvement de travaux.
Appréhender l'impact d'une modification technique sur la conformité
Apprendre à identifier les éléments techniques clefs pour pouvoir travailler en équivalence et, au besoin, savoir comment solliciter le bureau d'études thermiques en cas de modification majeure.
Faire valider les modifications techniques en cours d'exécution
Etudier des cas concrets

Contenu

Contexte réglementaire (rappel)

Textes officiels
Site référence RT-bâtiment du ministère

Réglementation Thermique 2012

Le champ d'application
Les exigences en termes de :



Inscrivez-vous jusqu'au 15 mars 2018.

Les [Parcs naturels régionaux des Vosges du Nord](#) et des [Ballons des Vosges](#) en partenariat avec l'[INSA Strasbourg](#), le [DREAL Grand-est](#) et le centre de ressources [energievive.org](#) vous proposent une **formation qualifiante modulaire de 70 heures** pour développer vos compétences et apprendre à améliorer la performance énergétique du patrimoine bâti tout en préservant ses caractéristiques architecturales.

Les inscriptions pour la session 2018 de la formation *Eco-rénovation du bâti ancien* sont ouvertes jusqu'au 15 mars pour un démarrage de la formation le 28 mars 2018.

Vous pouvez d'ores et déjà prendre connaissance du nouveau calendrier, [vous pré-inscrire](#) et prendre contact avec le Centre de formation continue pour le montage de vos conventions de formation.



Formation



- ✓ Diffusion des formations (sur site Internet, dans les newsletters, projet d'annuaire Grand Est)
- ✓ Participation au Campus des Métiers Ecoconstruction et efficacité énergétique Grand Est



Région : Grand Est
Académie : Strasbourg



CAMPUS DES MÉTIERS ET DES QUALIFICATIONS ÉCO-CONSTRUCTION ET EFFICACITÉ ÉNERGÉTIQUE

Territoire

Alsacien et Région Grand Est.

Secteurs professionnels

Bâtiment durable.

Famille d'activités

Bâtiment durable.

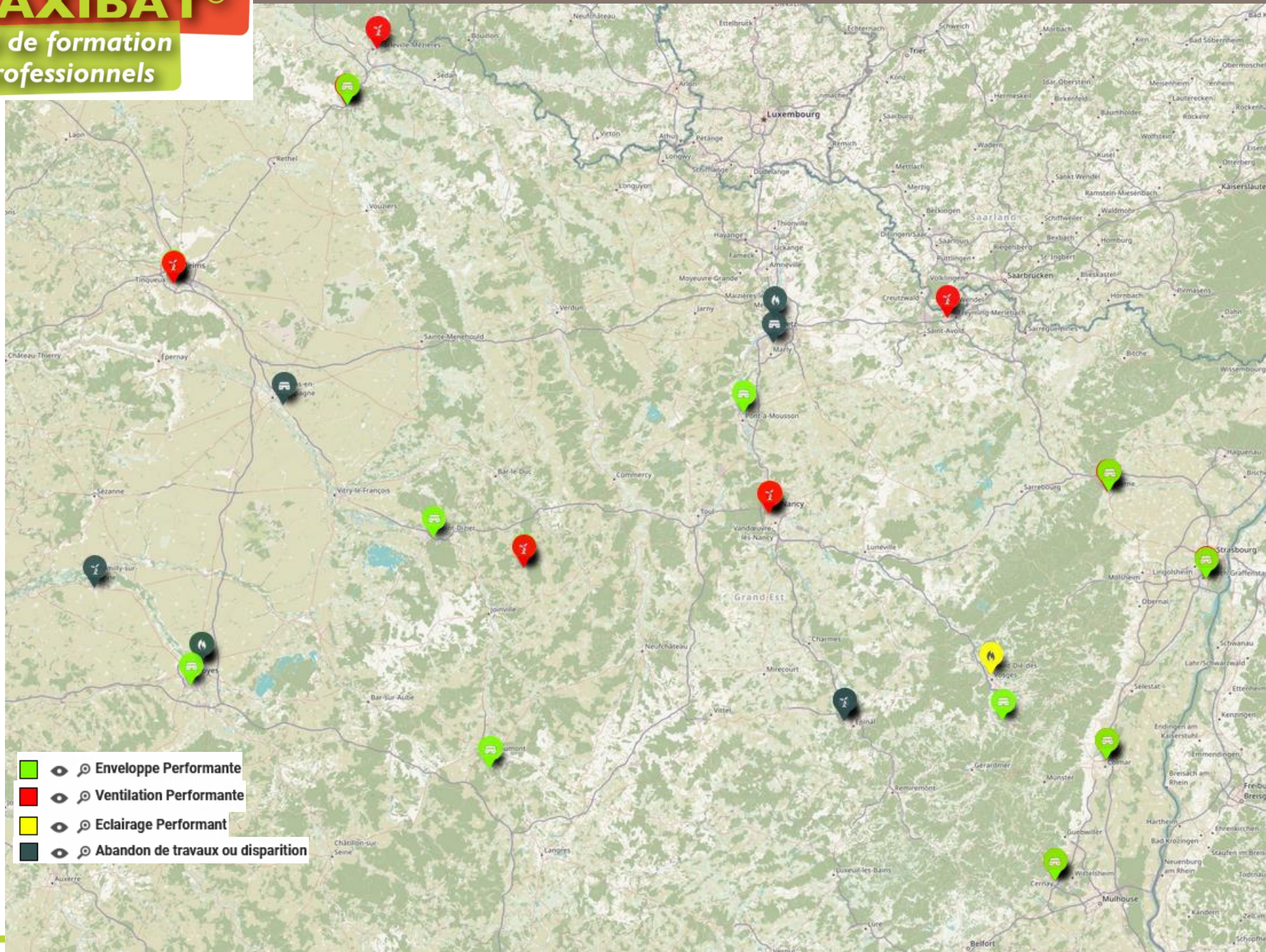
Filières de formation

Bâtiment durable.



PRAXIBAT®

l'outil de formation
des professionnels



Formation

PRAXIBAT®

*l'outil de formation
des professionnels*

PRAXIBAT : outil de formation des professionnels à la maîtrise du geste pour des bâtiments sobres, efficaces énergétiquement et durables

- ✓ Animation et valorisation des plateaux de formation
- ✓ Organisation d'événements sur les plateaux (conférences, visites, atelier main à la pâte)
- ✓ Identification de formateurs potentiels



Avec le soutien de

climaxion
anticiper • économiser • valoriser


**RÉPUBLIQUE
FRANÇAISE**
*Liberté
Égalité
Fraternité*

ADEME

AGENCE DE LA
TRANSITION
ÉCOLOGIQUE

Grand Est
ALSACE CHAMPAGNE-ARDENNE LORRAINE
L'Europe s'invente chez nous

Merci de votre attention !



Envirobat Grand Est
ARCAD LQE (association)

Siège social – Antenne de Nancy
62 rue de Metz – CS 83333
54 014 Nancy Cedex
Tél : 03 83 31 09 88

Agence de Saint Dizier
9 avenue de la République
52100 Saint-Dizier
Tél : 09 81 98 23 27

arcad-lqe@envirobatgrandest.fr

Envirobat Grand Est
energivie.pro

INSA
24 boulevard de la Victoire
67 084 Strasbourg Cedex
Tél : 03 88 14 49 86

energivie.pro@envirobatgrandest.fr

Envirobat Grand Est
PQE

FFB Grand Est
10 rue Saint-Hilaire
51 100 Reims
Tél : 03 83 37 99 30

pqe@envirobatgrandest.fr

 **Rejoignez notre réseau**

Lison VEDY – lison.vedy@envirobatgrandest.fr (Saint-Dizier)

Sylvie FEUGA – sylvie.feuga@envirobatgrandest.fr (Nancy et Saint Dizier)

