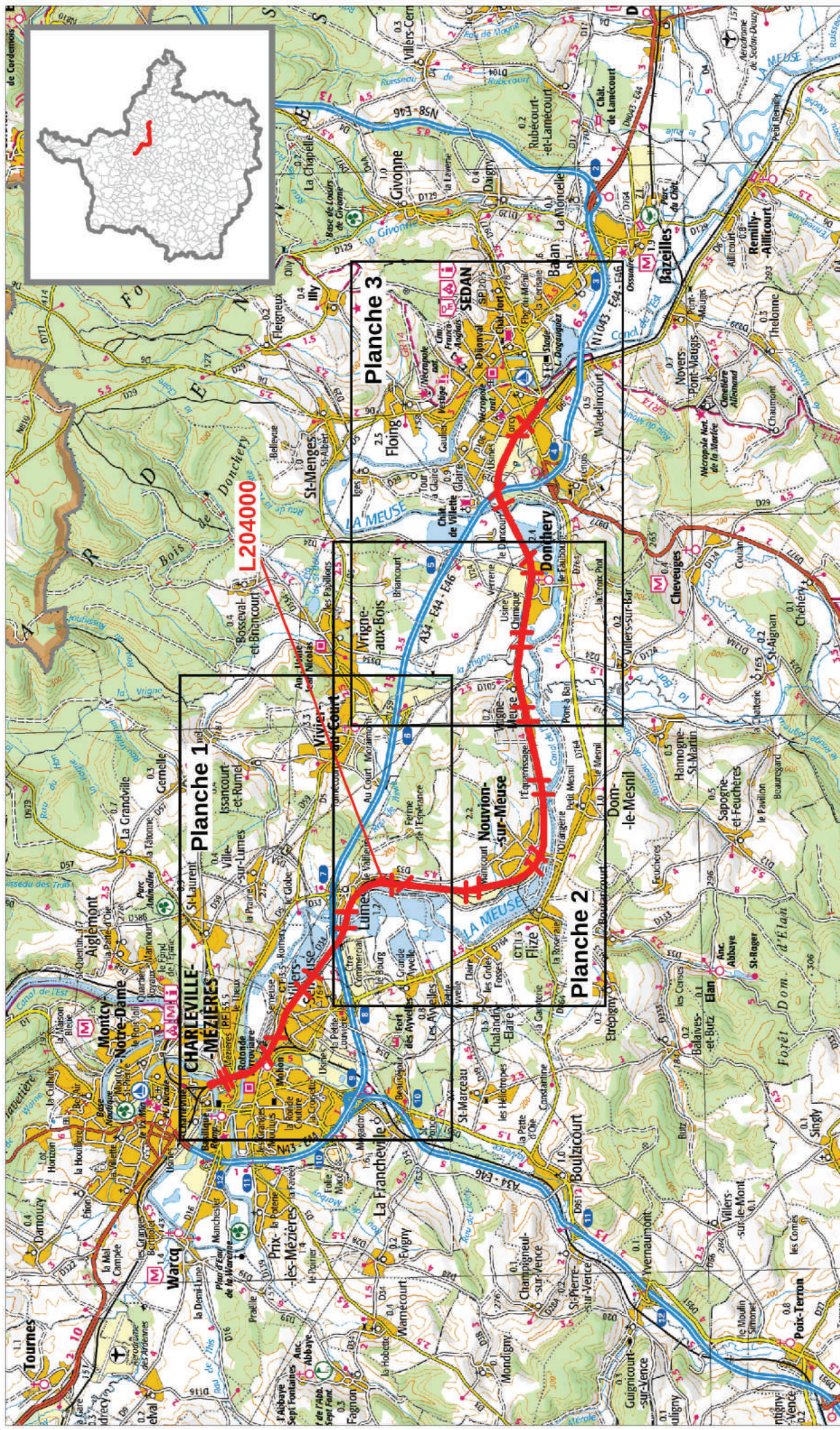


Renouvellement des cartes de bruit stratégiques

Infrastructures dont le trafic est supérieur à 30 000 passages de trains par an

Cartes des voies ferrées concernées dans le département des Ardennes



**Renouvellement des cartes de bruit stratégiques
Infrastructures dont le trafic est supérieur à 30 000 passages de trains par an**

Cartes de type A Lden*

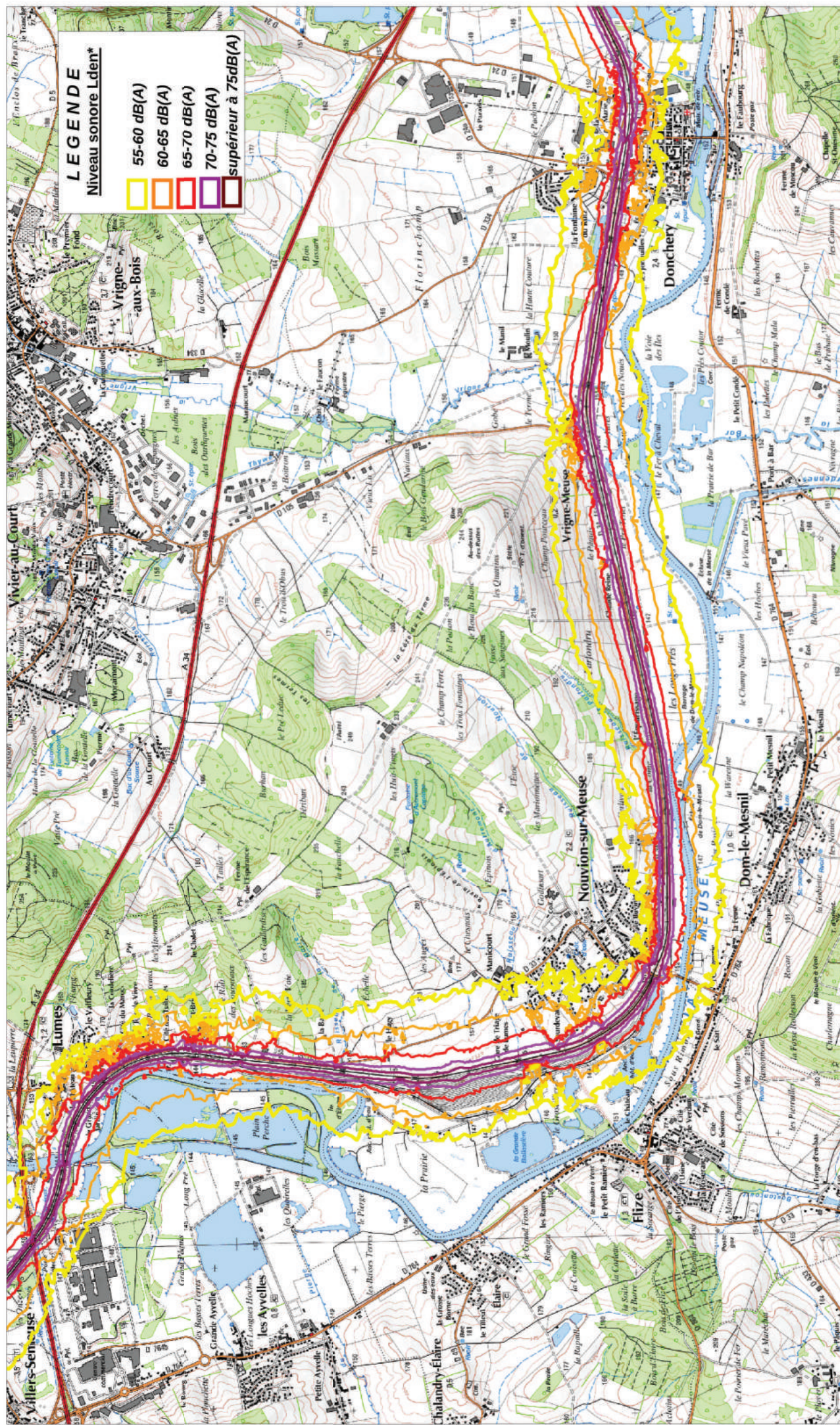
Zones exposées au bruit par pas de 5 en 5, de 55 à supérieur à 75 dB(A)

* Lden: indicateur de bruit (L = level(niveau), d = day (jour), e = evening (soirée), n = night (nuit)), évalués à une hauteur de 4 mètres.

Carte de type A localisant les zones exposées au bruit par pas de 5 en 5, de 55 à supérieur à 75 dB(A)

Réseau ferré ligne L 204000

Planche 2



Renouvellement des cartes de bruit stratégiques
Infrastructures dont le trafic est supérieur à 30 000 passages de trains par an

Cartes de type A Ln*

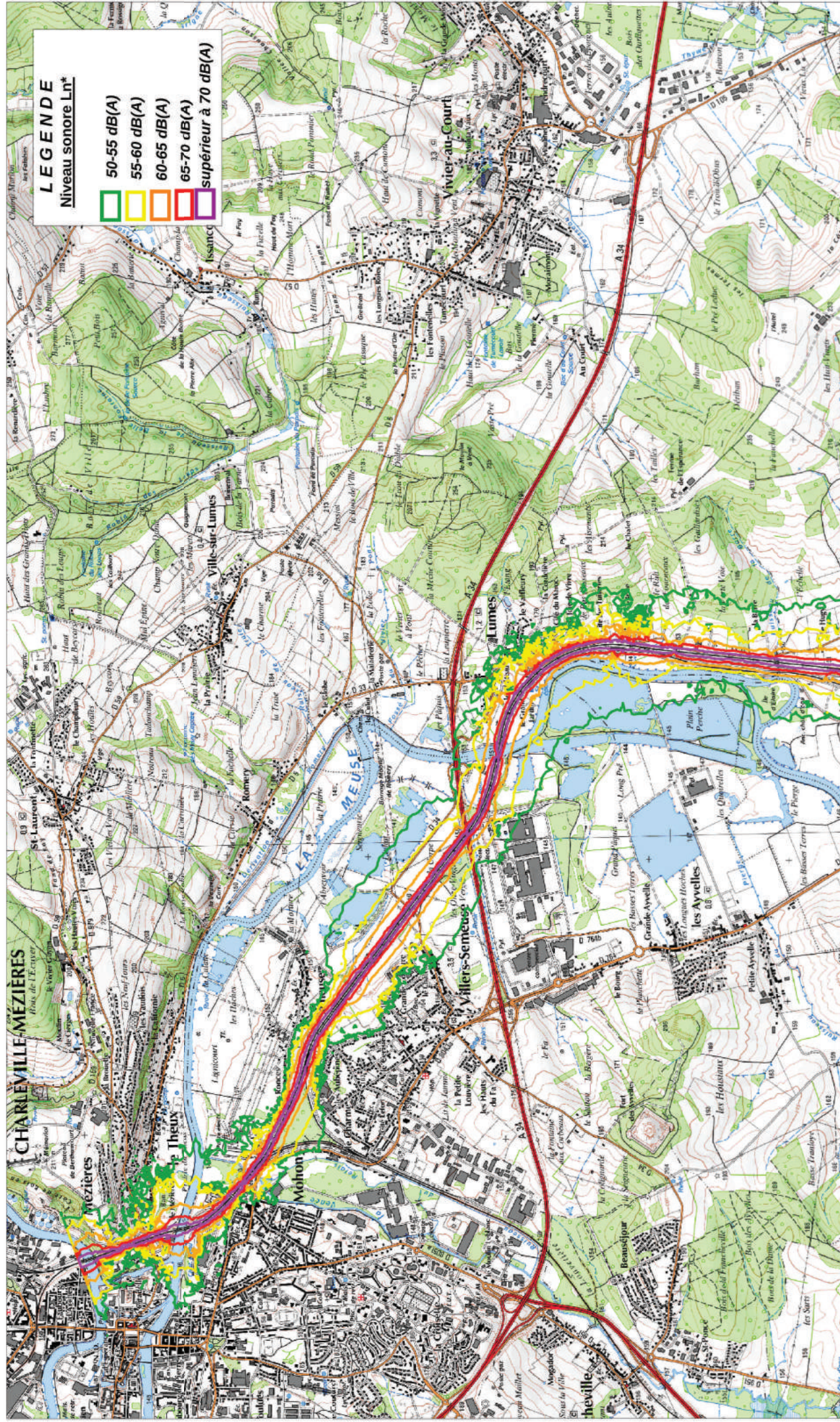
Zones exposées au bruit par pas de 5 en 5, de 50 à supérieur à 70 dB(A)

* Ln: indicateur de bruit (L = level(niveau), n = night (nuit)), évalués à une hauteur de 4 mètres.

Carte de type A localisant les zones exposées au bruit par pas de 5 en 5, de 50 à supérieur à 70 dB(A)

Réseau ferré ligne L 204000

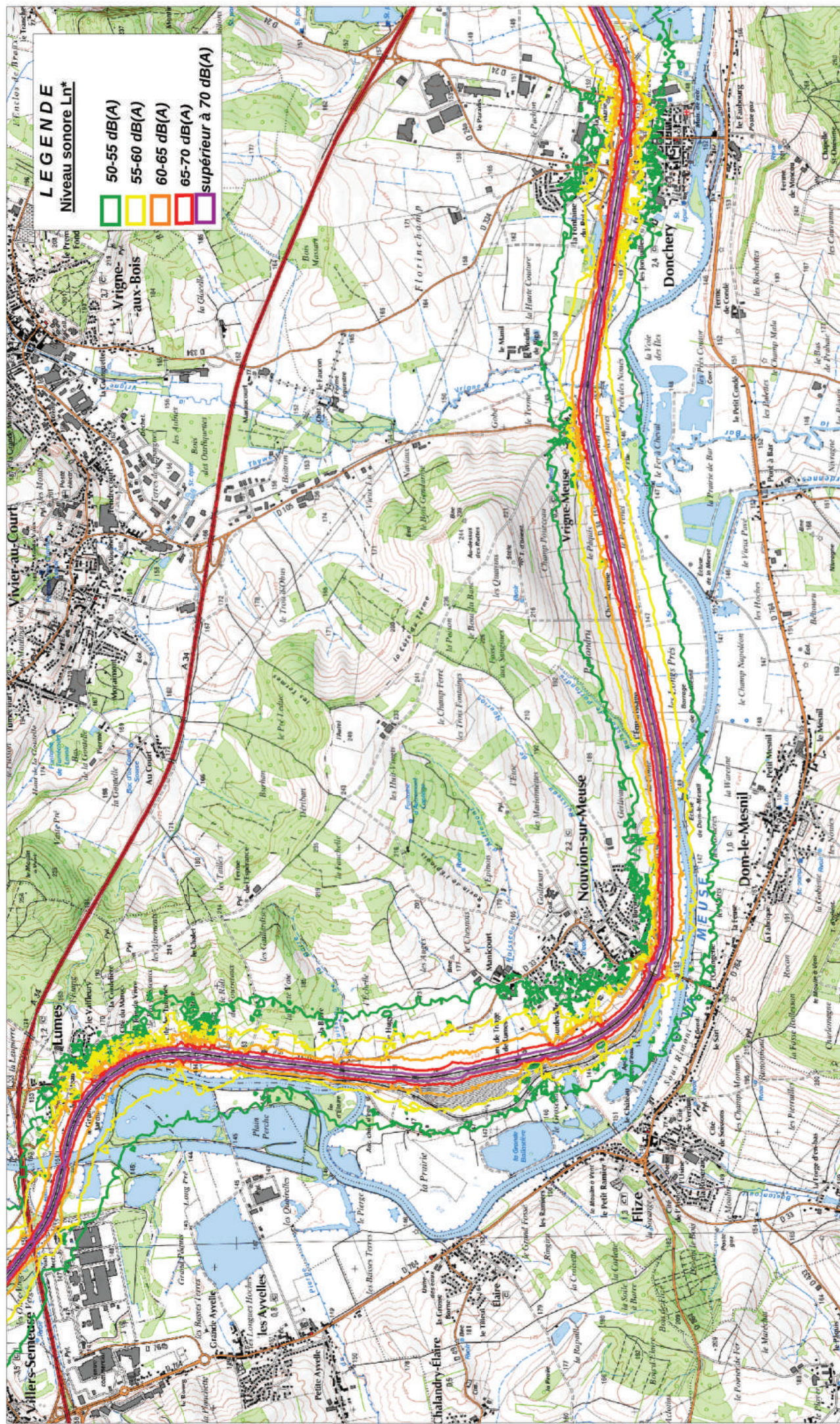
Planche 1



Carte de type A localisant les zones exposées au bruit par pas de 5 en 5, de 50 à supérieur à 70 dB(A)

Réseau ferré ligne L 204000

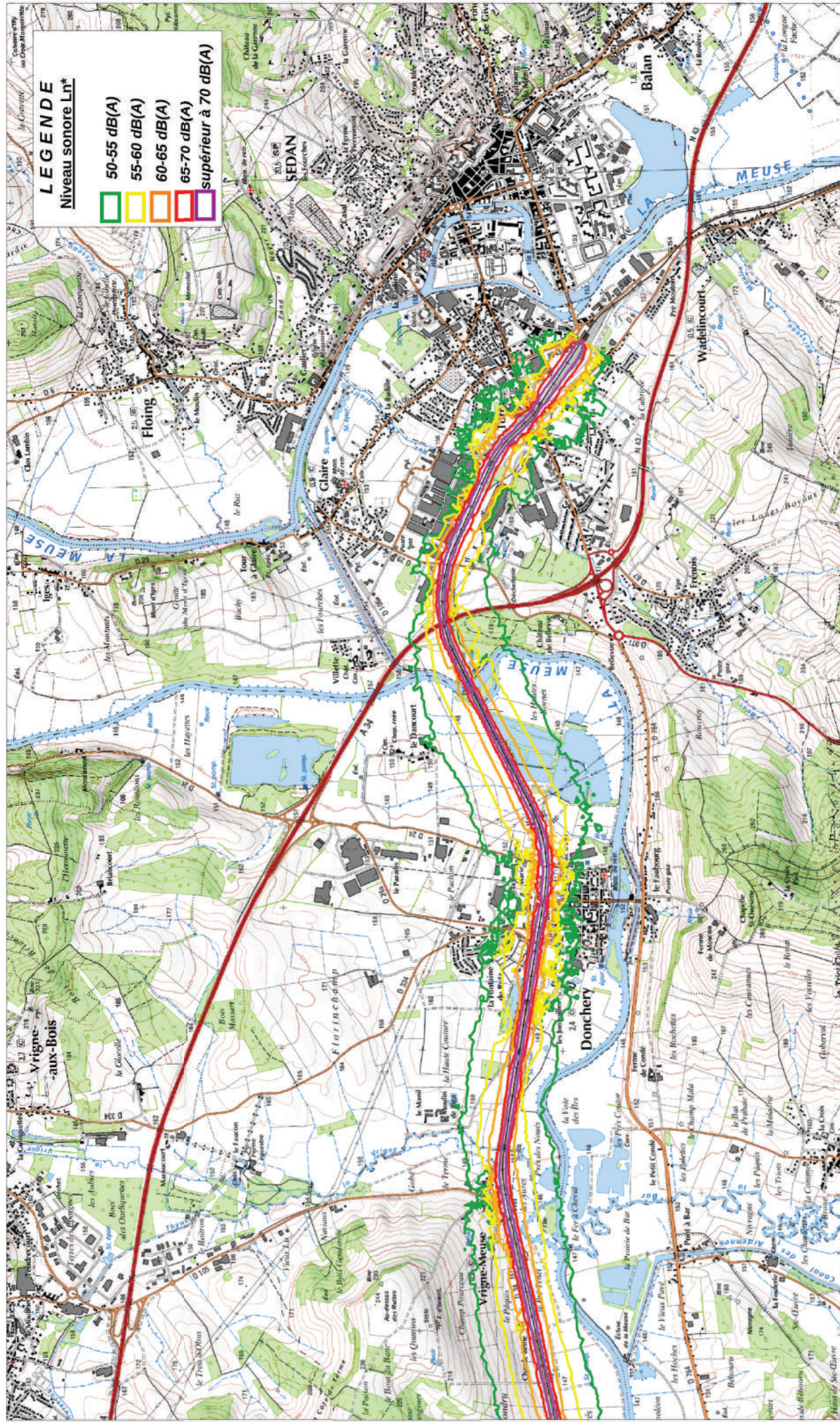
Planche 2



Carte de type A localisant les zones exposées au bruit par pas de 5 en 5, de 50 à supérieur à 70 dB(A)

Réseau ferré ligne L 204000

Planche 3



Conception : CDTB
Sources : IGN/BD CARTE 25
Cm_A_Ln_05_P3.wor
19janvier 2016

Echelle: 1cm = 250 m (format A3)

* Ln (L=level (niveau), n=night (nuit))

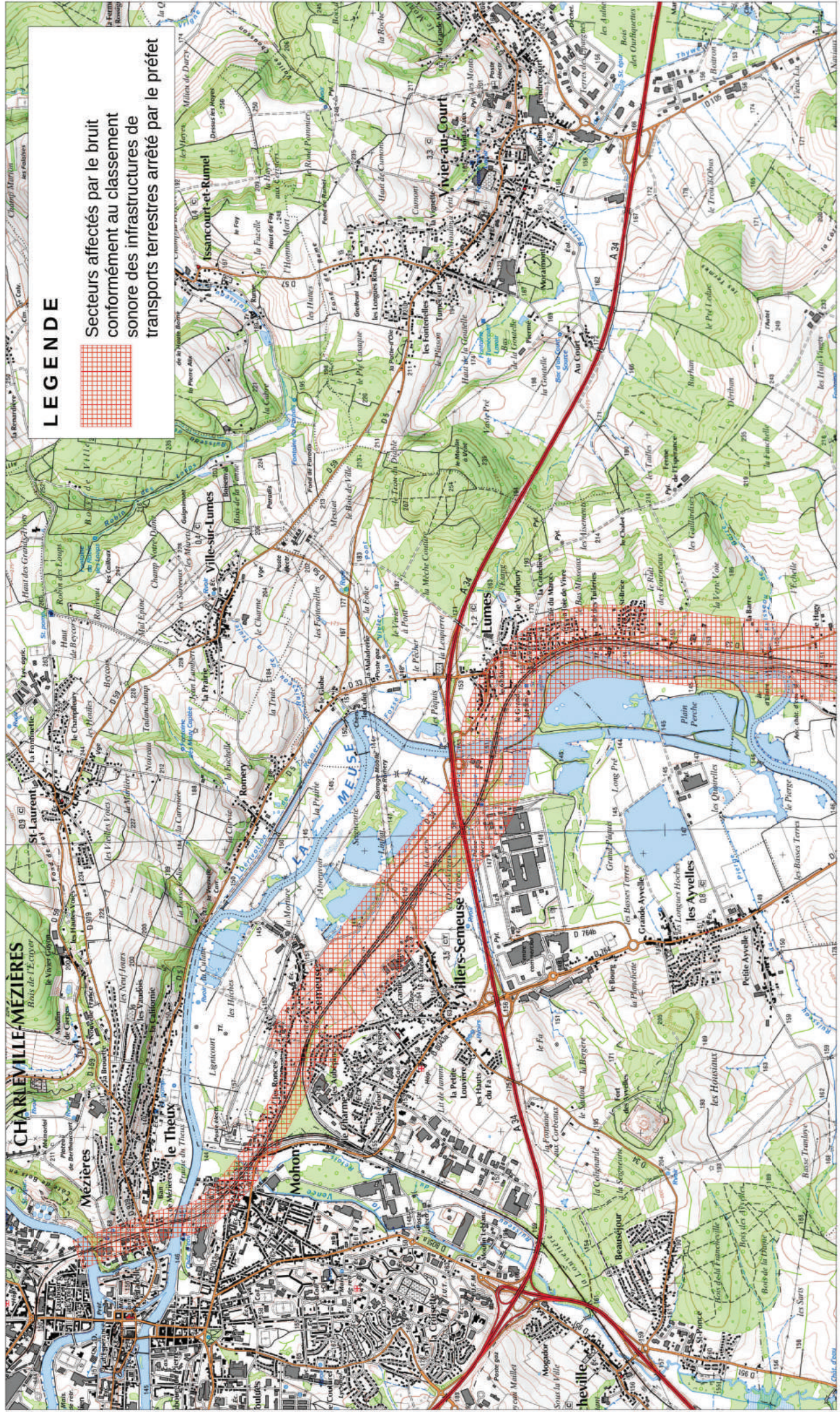
**Renouvellement des cartes de bruit stratégiques
Infrastructures dont le trafic est supérieur à 30 000 passages de trains par an**

Cartes de type B

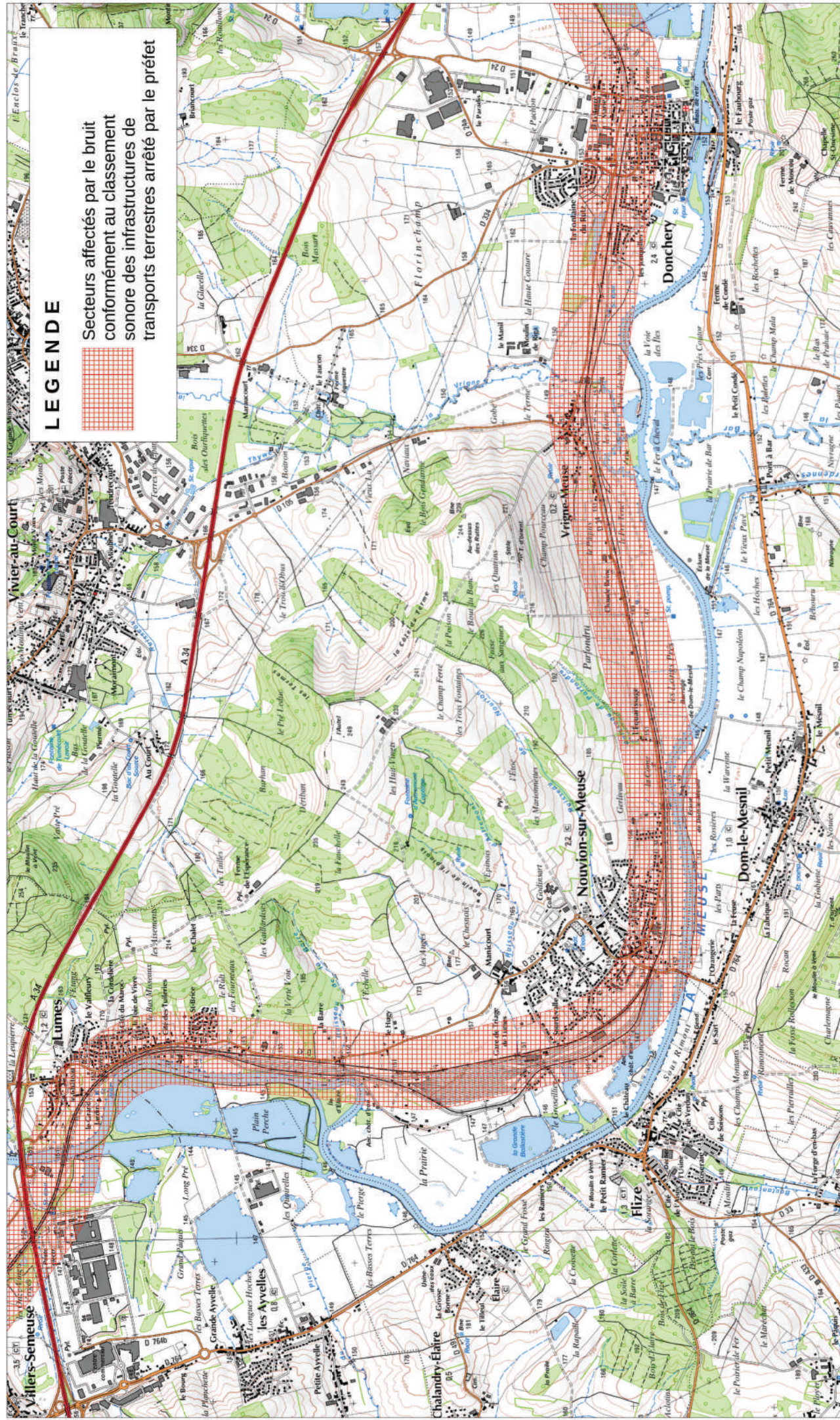
**Secteurs affectés par le bruit arrêtés par le préfet
conformément au dernier classement sonore des voies en vigueur**

Arrêté de classement sonore en vigueur:

**Infrastructures de transports terrestres du réseau ferré de France
situé sur le territoire du département des Ardennes n° 2017-437**

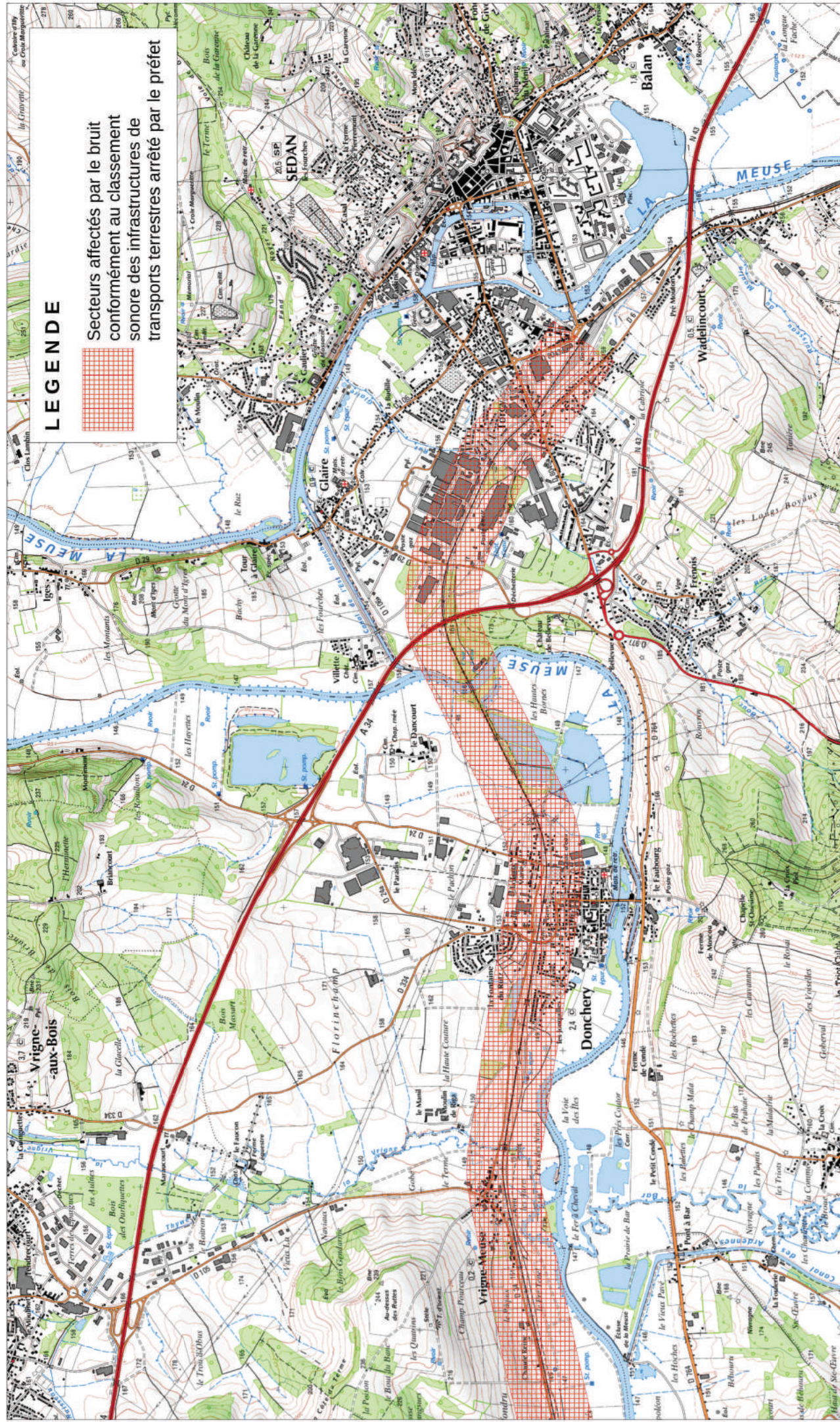


Réseau ferré ligne L 204000



Réseau ferré ligne L 204000

Planche 3



Renouvellement des cartes de bruit stratégiques
Infrastructures dont le trafic est supérieur à 30 000 passages de trains par an

Cartes de type C

Zones où les valeurs limites de niveau sonores sont dépassées
notamment pour les bâtiments d'habitations, d'enseignement et de santé

Valeurs limites pour Lignes conventionnelles

Lden : 73 dB(A)

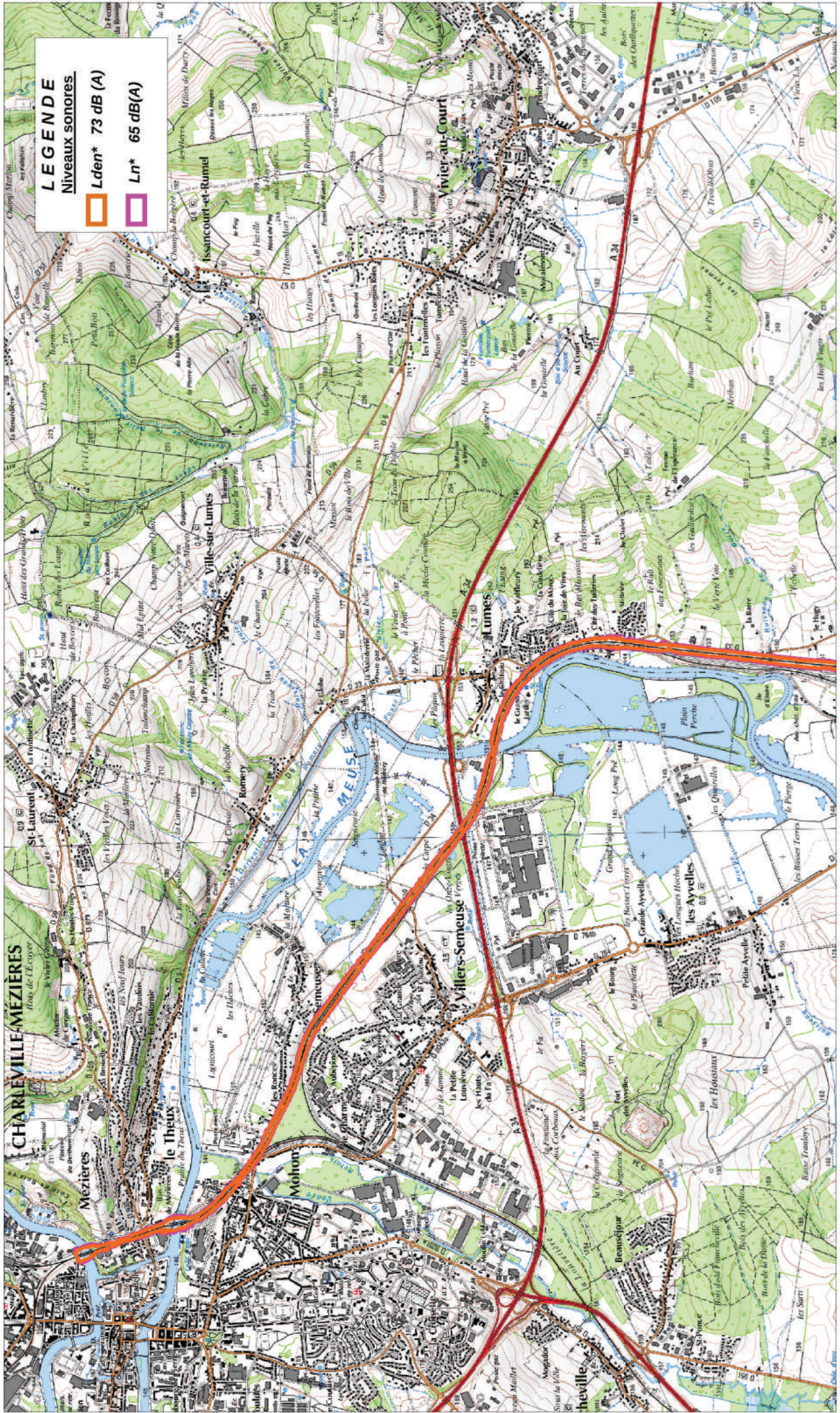
Ln : 65 dB(A)

* Lden: indicateur de bruit (L = level(niveau), d = day (jour), e = evening (soirée), n = night (nuit)), évalués à une hauteur de 4 mètres.

Carte de type C localisant les zones où les valeurs limites de niveau sonore sont dépassées

Réseau ferré ligne L 204000

Planche 1



Carte de type C localisant les zones où les valeurs limites de niveau sonore sont dépassées

Réseau ferré ligne L 204000

Planche 3

