

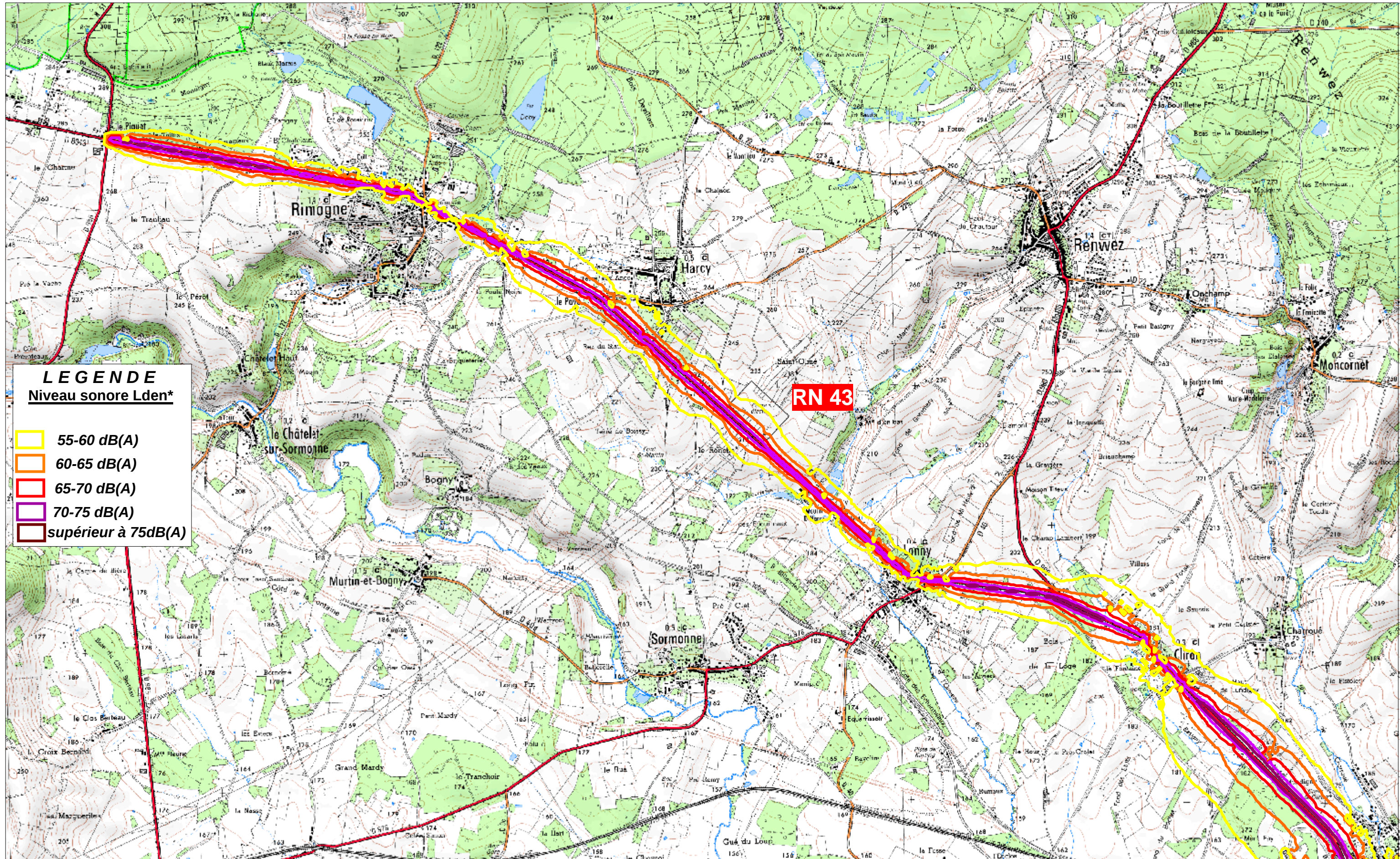
Cartes de bruit stratégiques 2ème échéance
Infrastructures du département des Ardennes dont le trafic est supérieur à 3 millions de véhicules par an

Cartes de type A Lden*

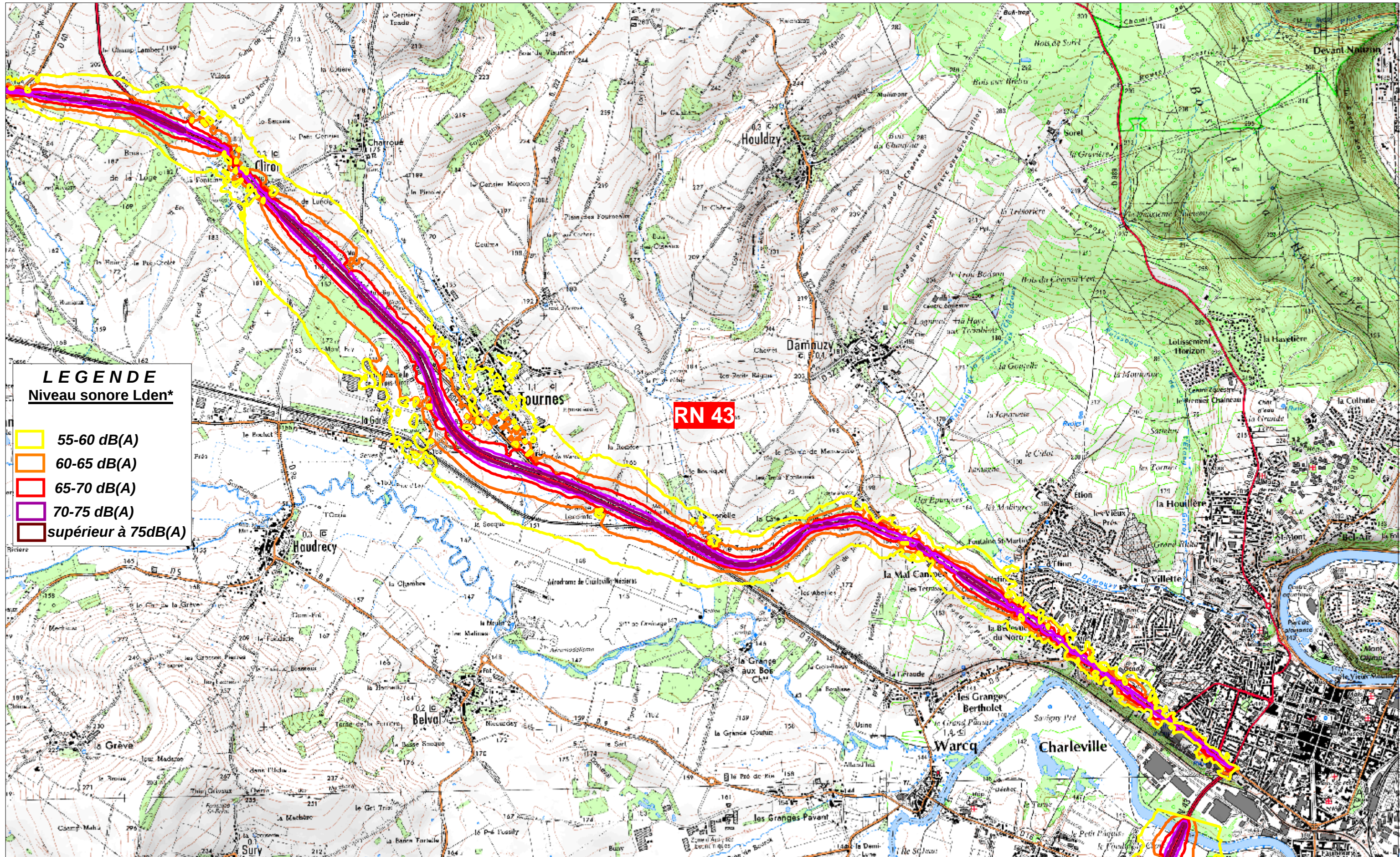
Zones exposées au bruit par pas de 5 en 5, de 55 à supérieur à 75 dB(A)

*Lden: indicateur de bruit (L= level (niveau), d = day (jour), e = evening (soirée), n = night (nuit)), évalués à une hauteur de 4 mètres.

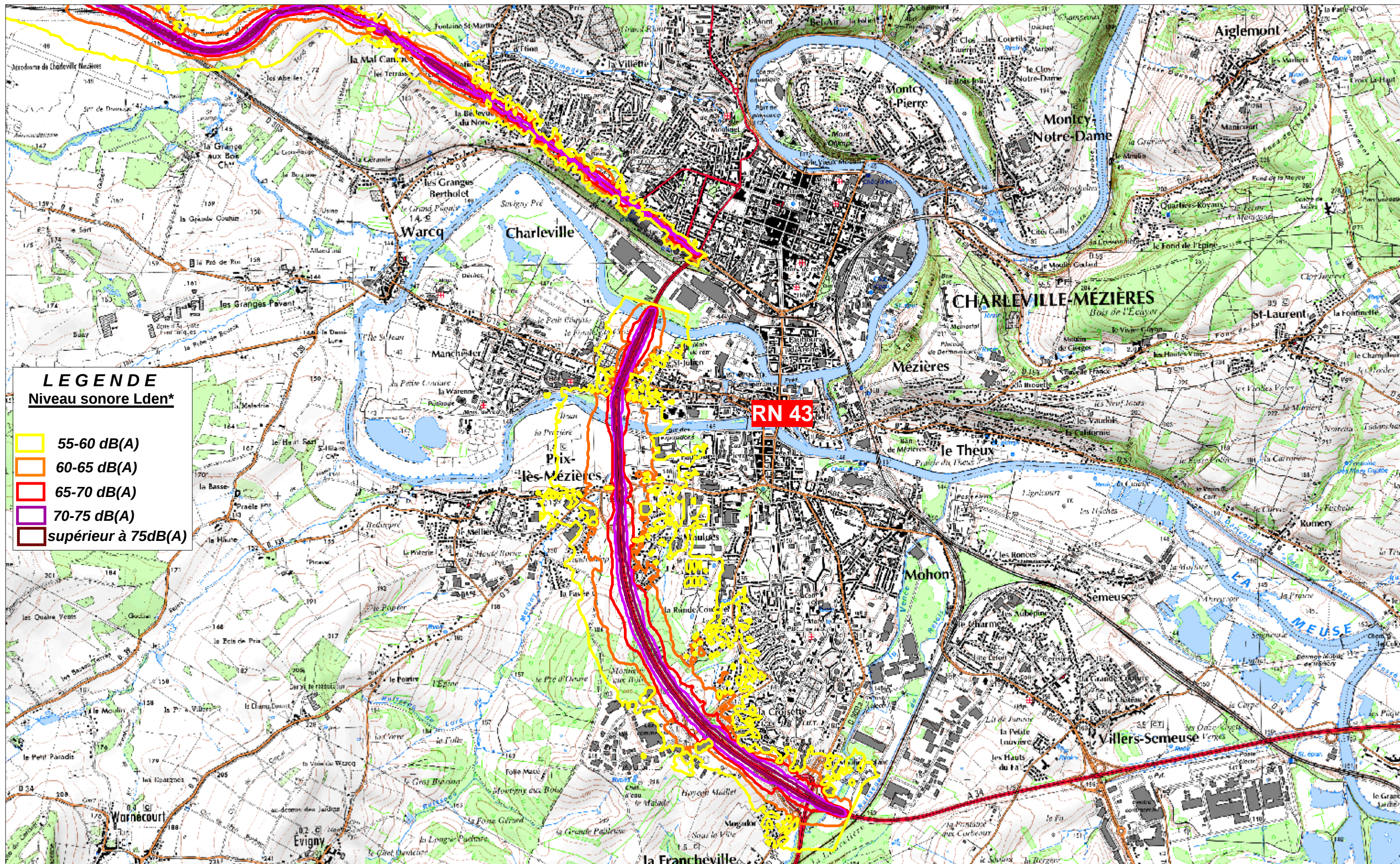
Réseau Etat non concédé : RN 43



Réseau Etat non concédé : RN 43



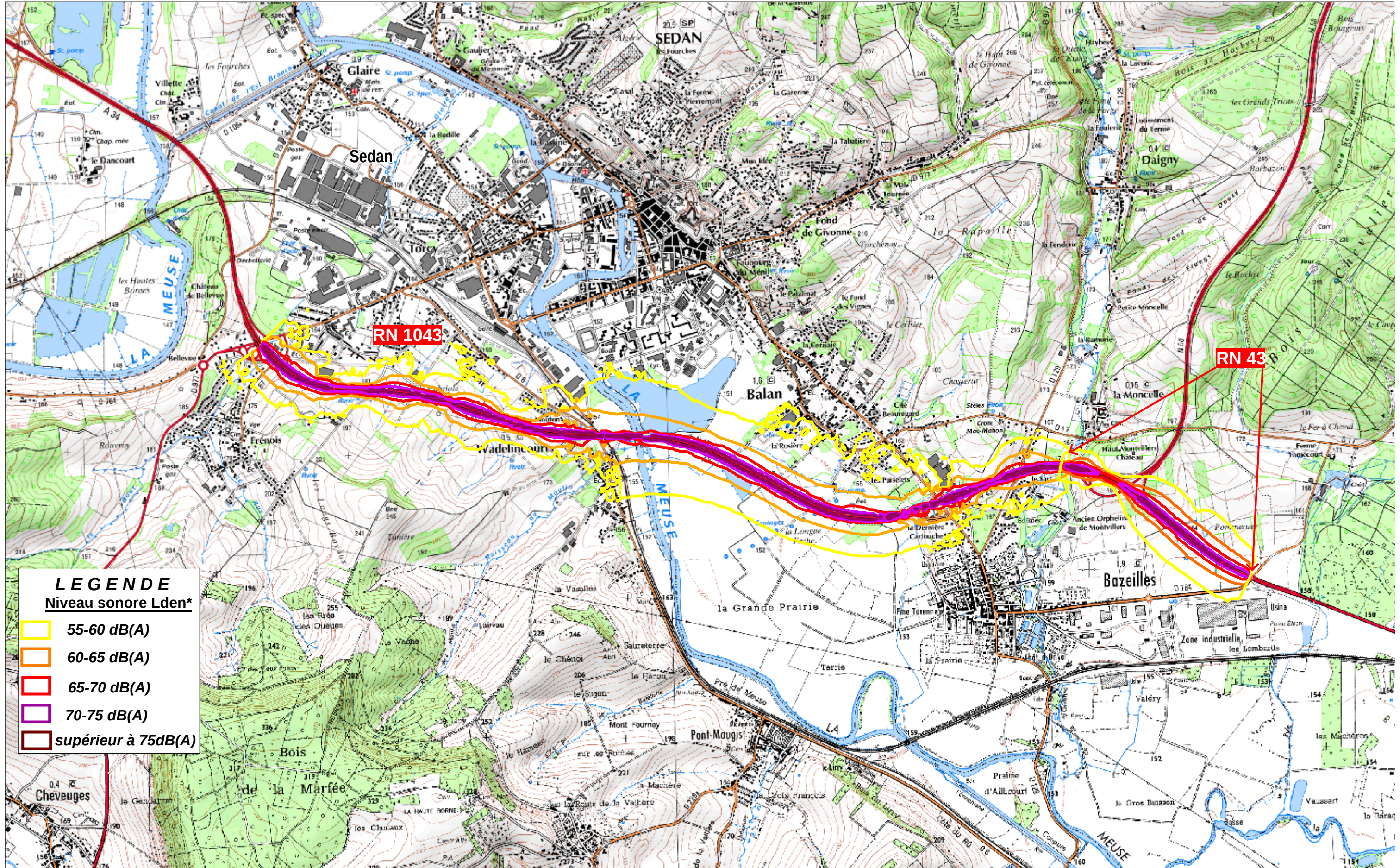
Réseau Etat non concédé : RN 43



LEGENDE
Niveau sonore Lden*

- 55-60 dB(A)
- 60-65 dB(A)
- 65-70 dB(A)
- 70-75 dB(A)
- supérieur à 75dB(A)

Réseau Etat non concédé : RN 1043 - RN 43



LEGENDE
Niveau sonore Lden*

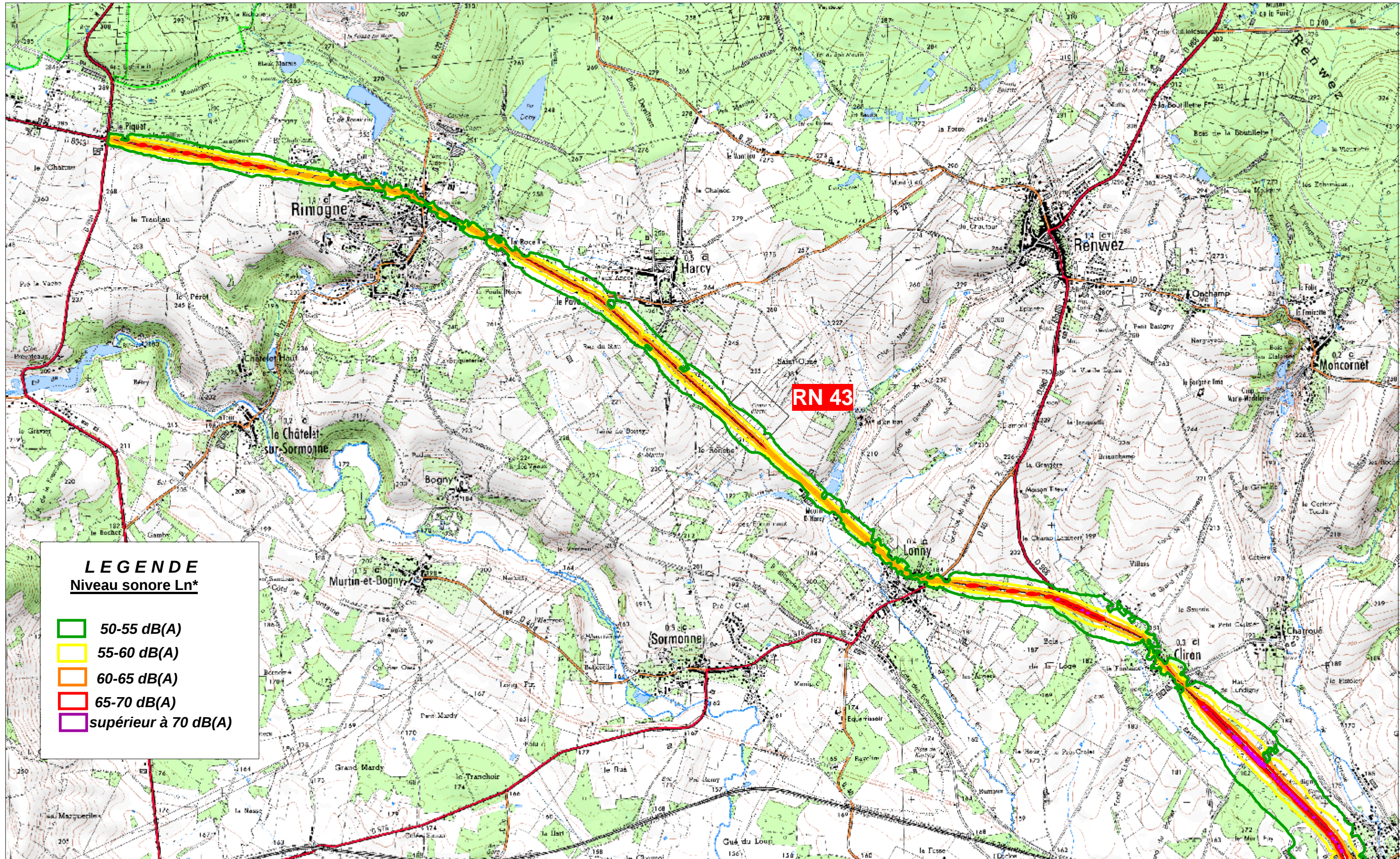
■	55-60 dB(A)
■	60-65 dB(A)
■	65-70 dB(A)
■	70-75 dB(A)
■	supérieur à 75dB(A)

Cartes de bruit stratégiques 2ème échéance
Infrastructures du département des Ardennes dont le trafic est supérieur à 3 millions de véhicules par an

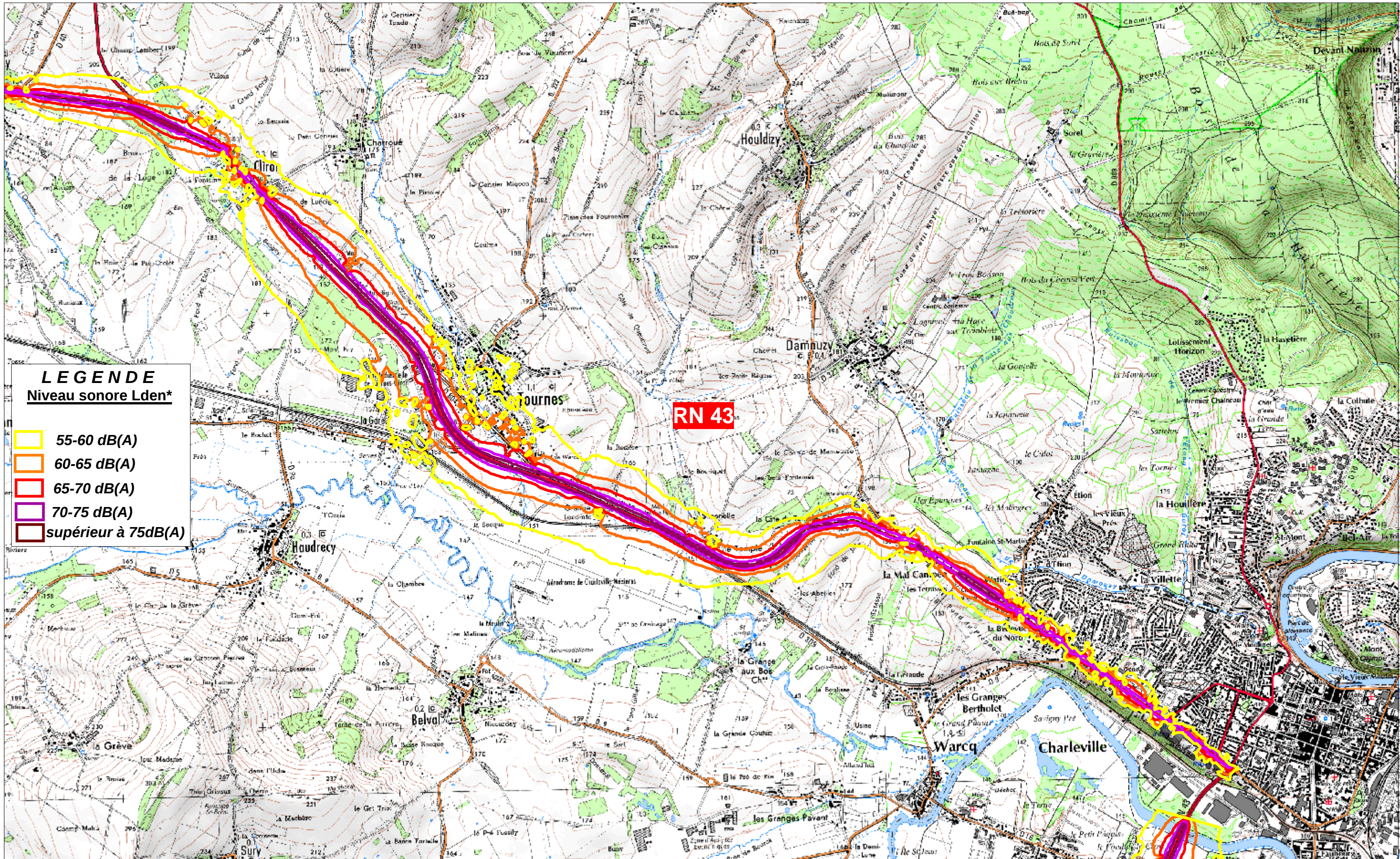
Cartes de type A Ln*

Zones exposées au bruit par pas de 5 en 5, de 50 à supérieur à 70 dB(A)

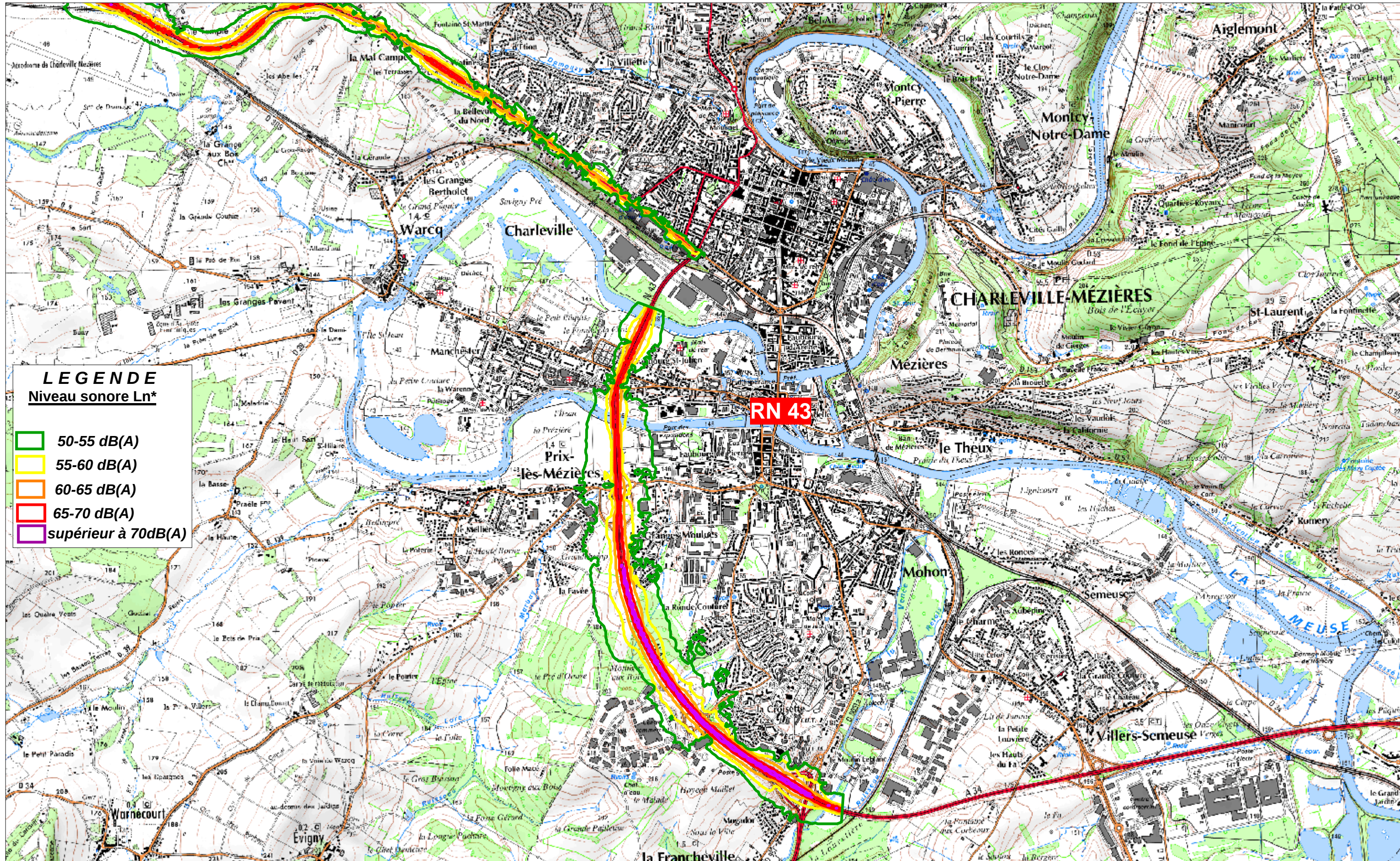
*Ln: indicateur de bruit (L= level (niveau), n = night (nuit)), évalués à une hauteur de 4 mètres.



Réseau Etat non concédé : RN 43



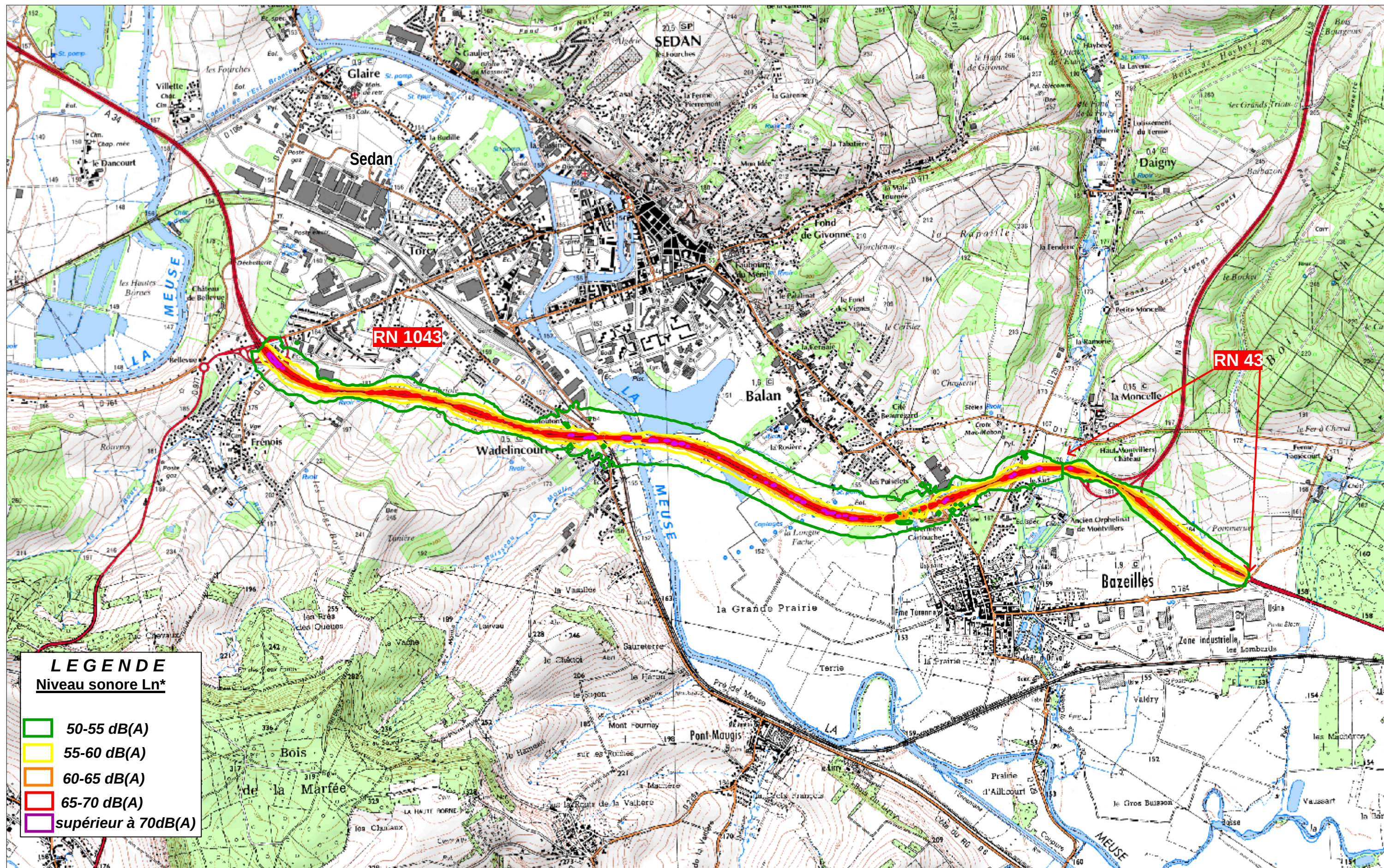
Réseau Etat non concédé : RN 43



LEGENDE
Niveau sonore Ln*

- █ 50-55 dB(A)
- █ 55-60 dB(A)
- █ 60-65 dB(A)
- █ 65-70 dB(A)
- █ supérieur à 70dB(A)

Réseau Etat non concédé : RN 1043 - RN 43



**Cartes de bruit stratégiques 2ème échéance
Infrastructures du département des Ardennes dont le trafic est supérieur à 3 millions de véhicules par an**

Cartes de type B

**Secteurs affectés par le bruit arrêtés par le préfet
conformément au dernier classement sonore des voies en vigueur**

Arrêtés de classement sonore en vigueur:

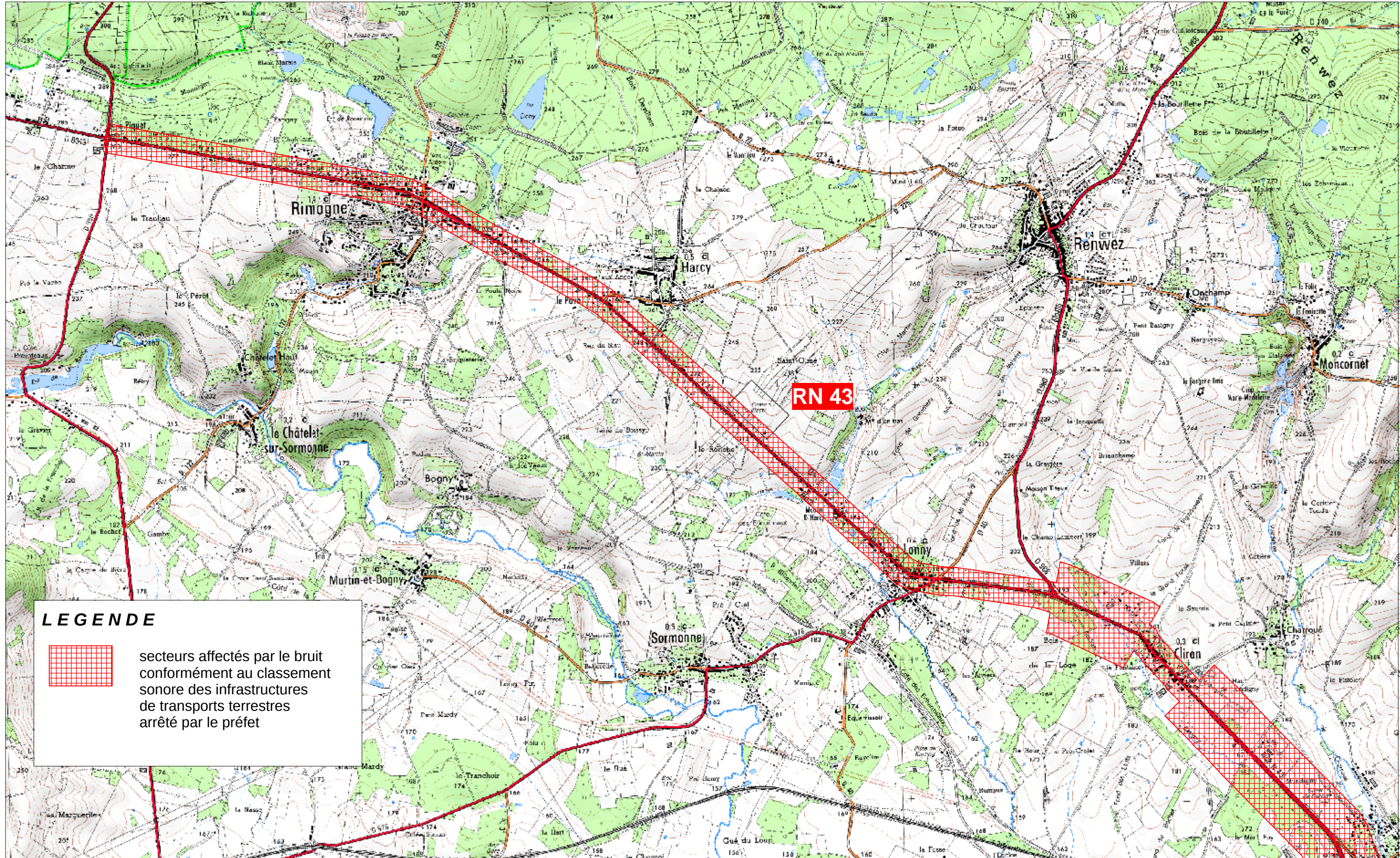
Réseau routier nationale n°2010-198 du 5 mai 2010

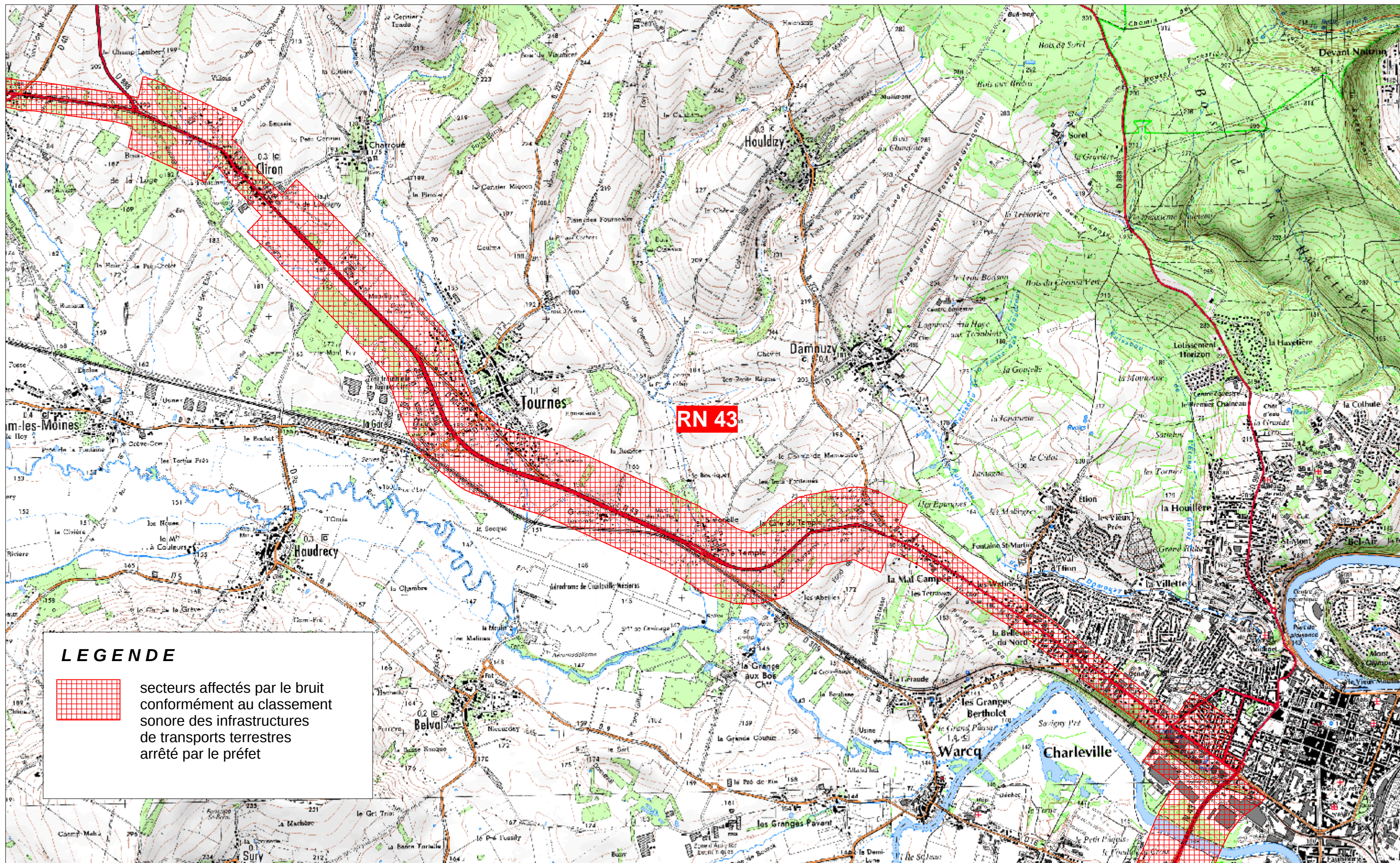
Réseau routier départemental hors Charleville-Mézières et Sedan n° 2010-199 du 5 mai 2010

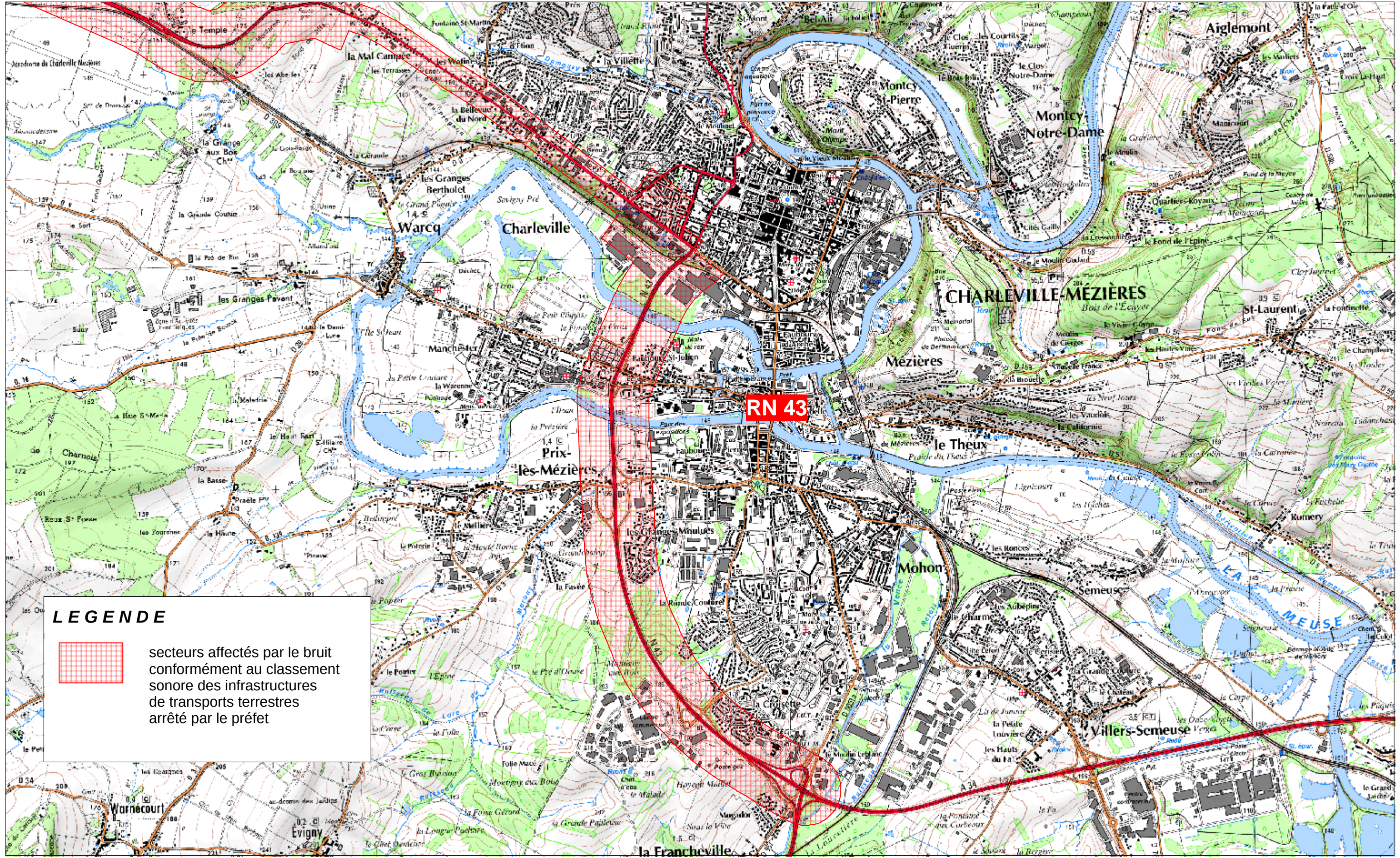
Réseau ferré n° 2012-26 du 18 janvier 2012

Réseau départemental et communal de Charleville-Mézières n°2012-27 du 18 janvier 2012

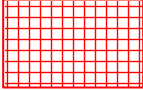
Réseau départemental et communal de Sedan n° 2012-28 du 18 janvier 2012

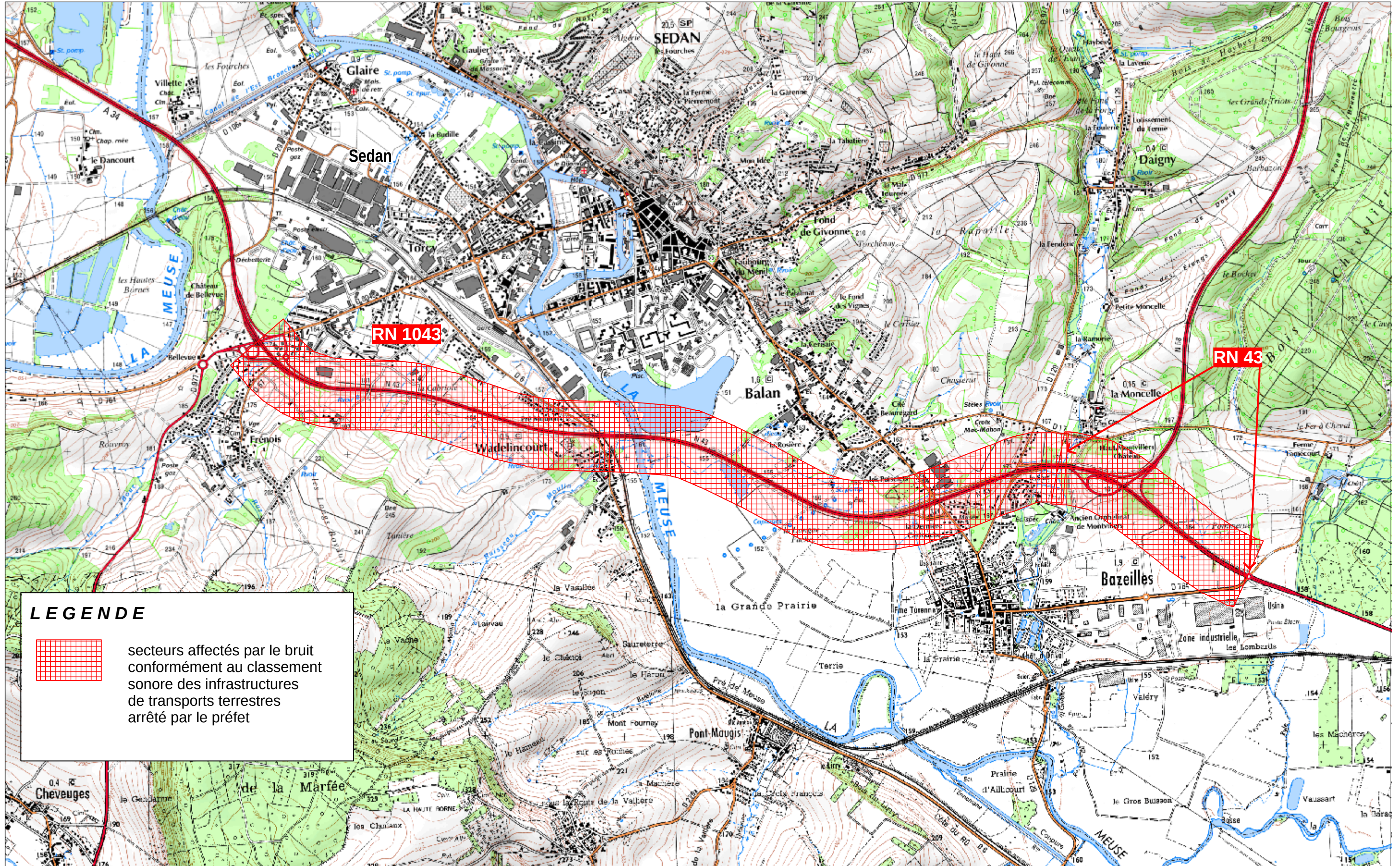






LEGENDE

 secteurs affectés par le bruit conformément au classement sonore des infrastructures de transports terrestres arrêté par le préfet



**Cartes de bruit stratégiques 2ème échéance
Infrastructures du département des Ardennes dont le trafic est supérieur à 3 millions de véhicules par an**

Cartes de type C

**Zones où les valeurs limites de niveau sonore sont dépassées
notamment pour les bâtiments d'habitations, d'enseignement et de santé**

Valeur limite pour routes et LGV:

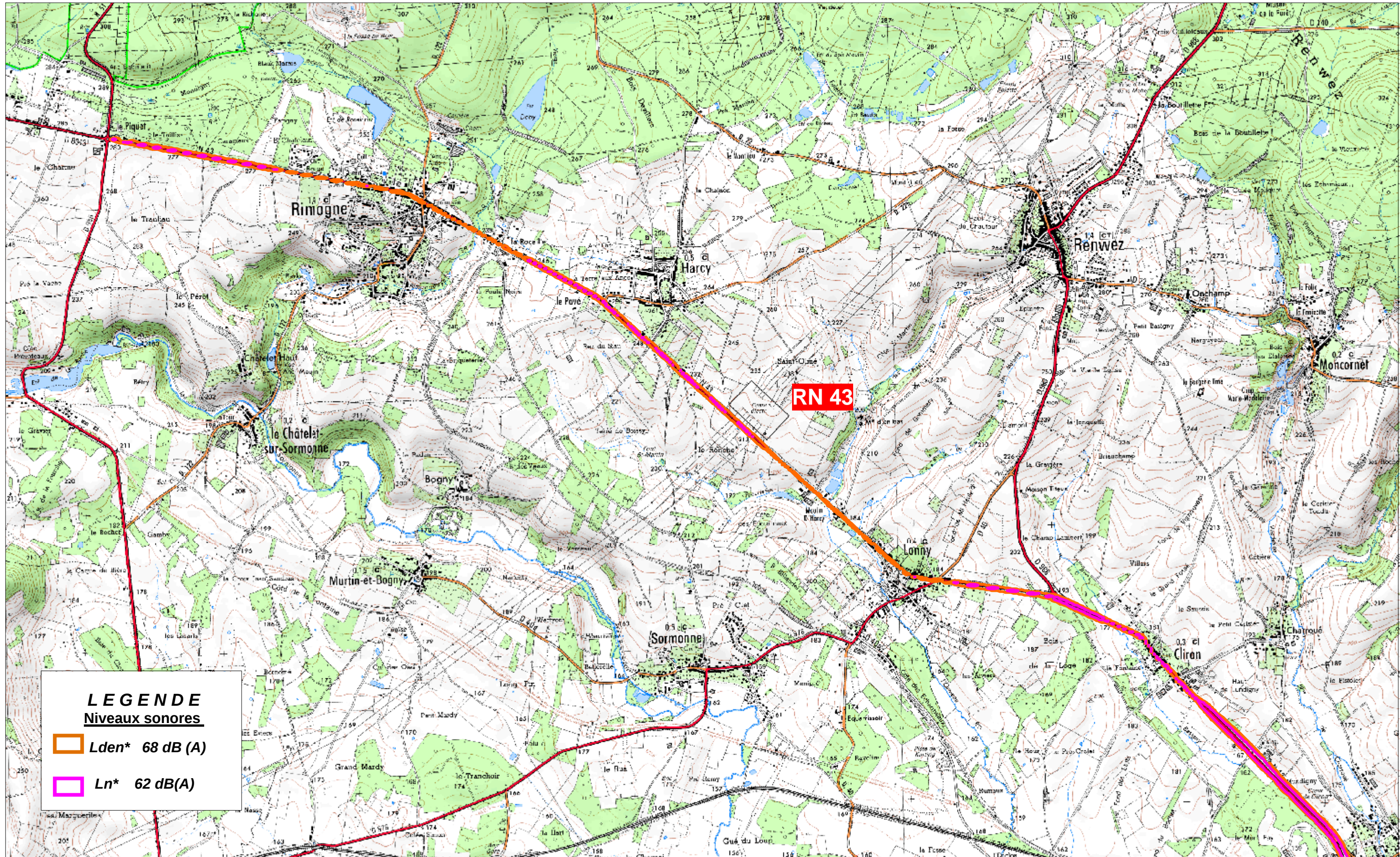
Lden: 68 dB(A)

Ln: 62dB(A)

***Lden: indicateur de bruit (L= level (niveau), d = day (jour), e = evening (soirée), n = night (nuit)), évalués à une hauteur de 4 mètres.**

Carte de type C localisant les zones où les valeurs limites de niveau sonore sont dépassées

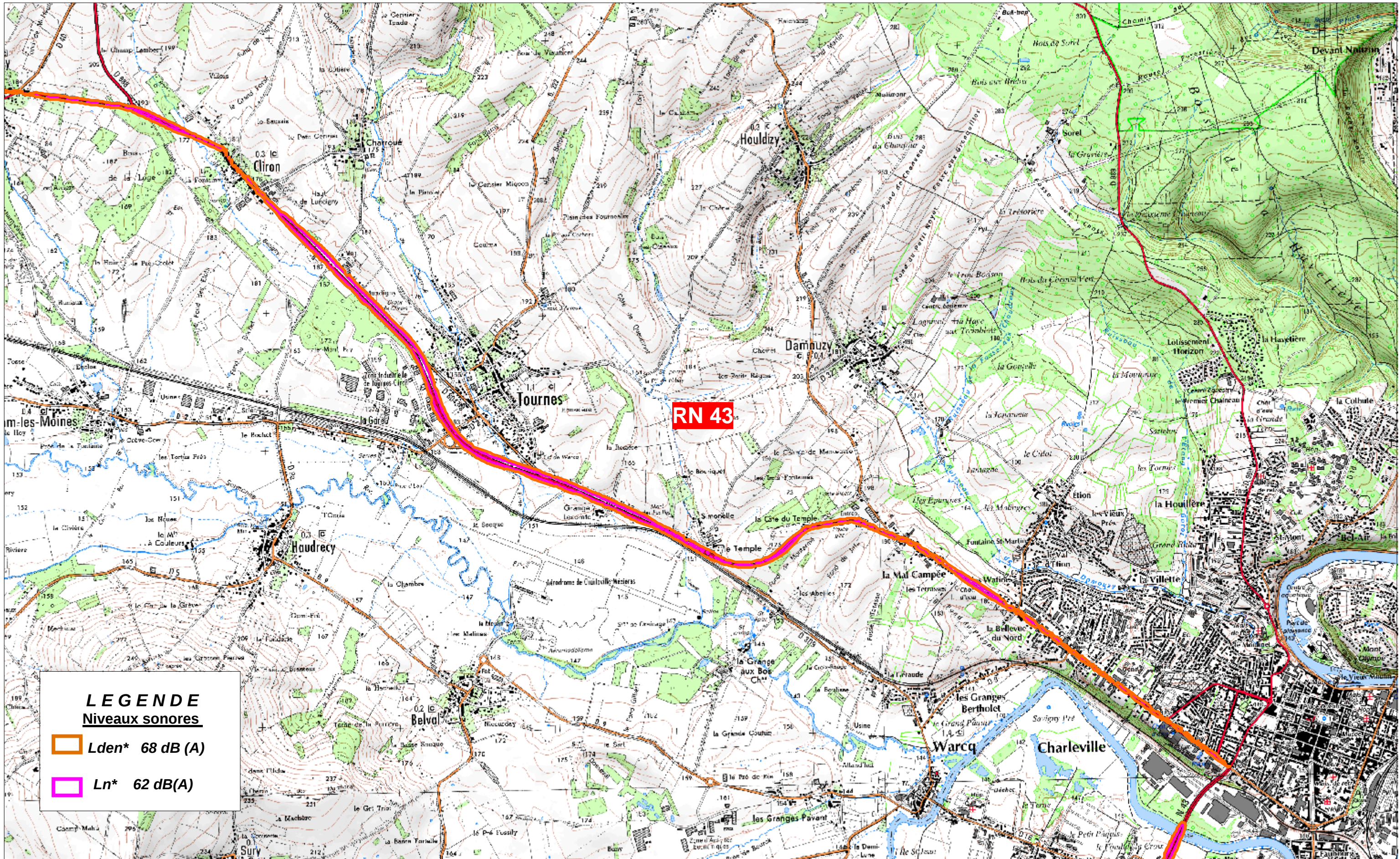
Réseau Etat non concédé : RN 43



* L_{den} (L=level (niveau), d=day (jour), e=evening (soirée), n=night (nuit))


* L_n (L=level (niveau), n=night (nuit))


Réseau Etat non concédé : RN 43



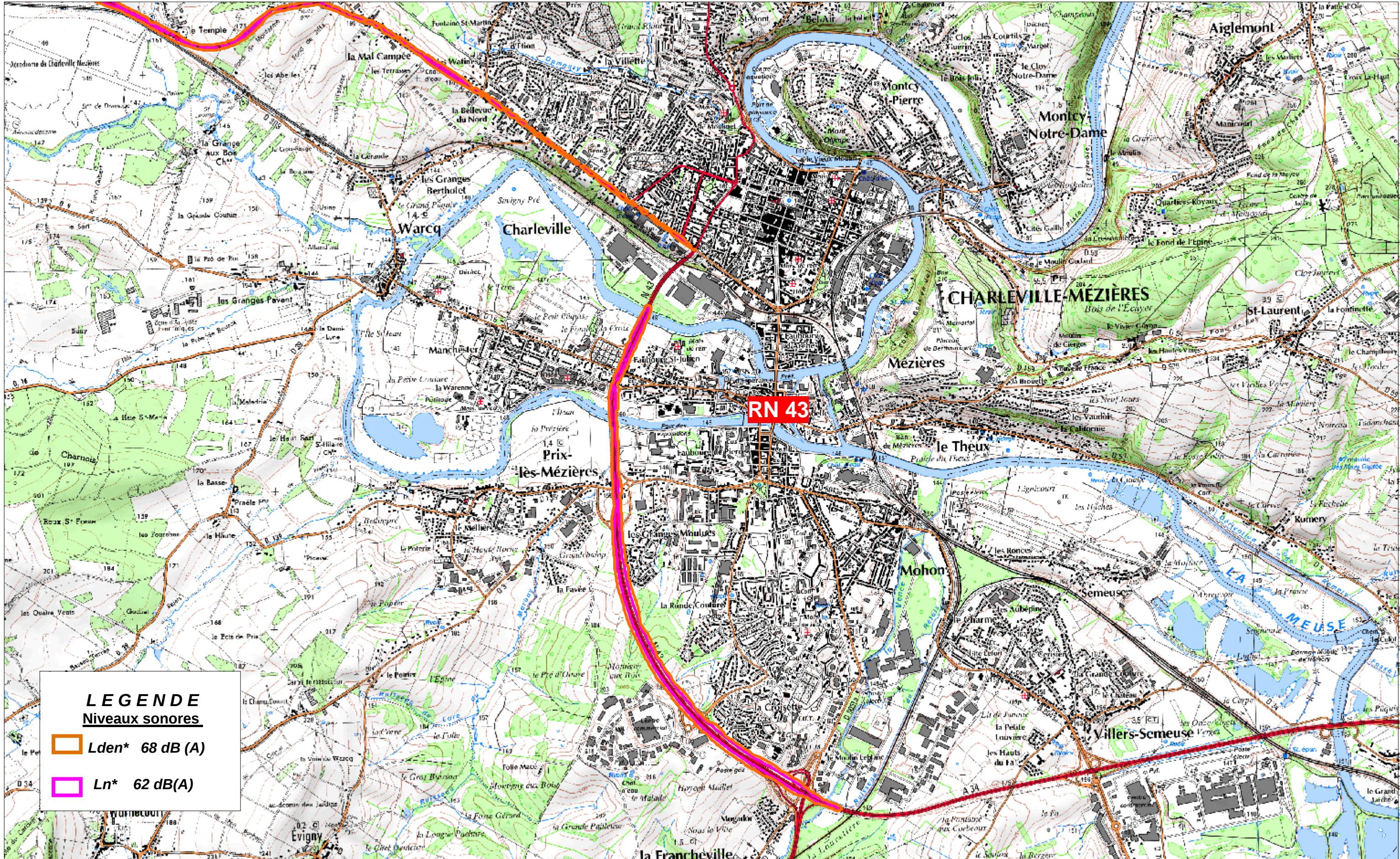
RN 43

LEGENDE
Niveaux sonores

 **Lden* 68 dB (A)**

 **Ln* 62 dB(A)**

Réseau Etat non concédé : RN 43



LEGENDE
Niveaux sonores

- Lden* 68 dB (A)
- Ln* 62 dB(A)

Carte de type C localisant les zones où les valeurs limites de niveau sonore sont dépassées

Réseau Etat non concédé : RN 1043 - RN 43

