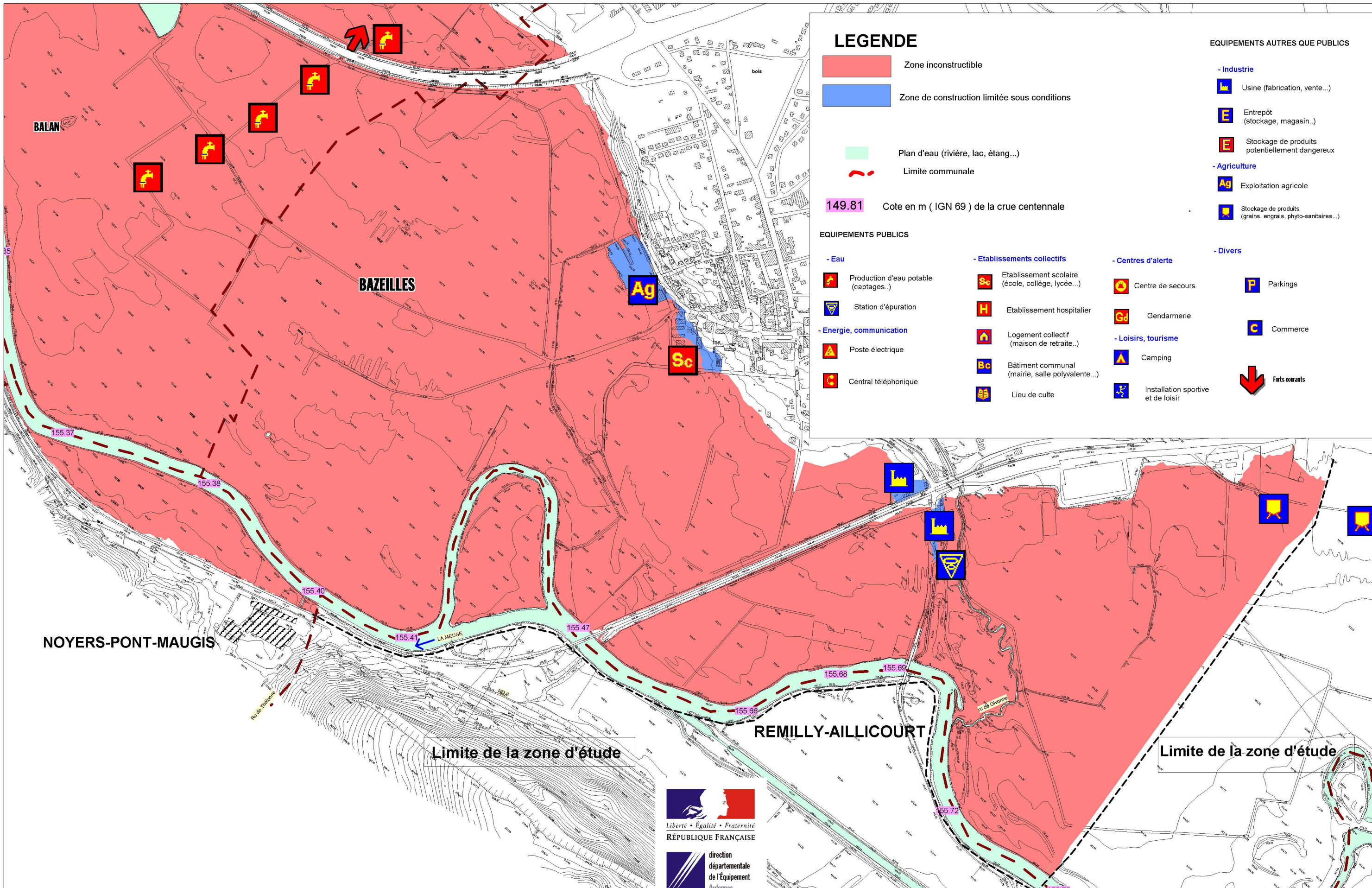


**PPRi Meuse Amont I** approuvé le 1er décembre 2003  
**Commune de Bazeilles**  
**Extrait de la planche 5 de la carte de zonage réglementaire**



0 100m 200m



**LEGENDE**

- Zone inconstructible
- Zone de construction limitée sous conditions
- Plan d'eau (rivière, lac, étang...)
- Limite communale
- Cote en m (IGN 69) de la crue centennale

**EQUIPEMENTS PUBLICS**

- Eau**
  - E Production d'eau potable (captages...)
  - E Station d'épuration
- Energie, communication**
  - A Poste électrique
  - C Central téléphonique
- Etablissements collectifs**
  - E Etablissement scolaire (école, collège, lycée...)
  - H Etablissement hospitalier
  - M Logement collectif (maison de retraite...)
  - Bc Bâtiment communal (mairie, salle polyvalente...)
  - L Lieu de culte
- Centres d'alerte**
  - C Centre de secours.
  - Gd Gendarmerie
- Loisirs, tourisme**
  - A Camping
  - S Installation sportive et de loisir

**EQUIPEMENTS AUTRES QUE PUBLICS**

- Industrie**
  - U Usine (fabrication, vente...)
  - E Entrepôt (stockage, magasin...)
  - E Stockage de produits potentiellement dangereux
- Agriculture**
  - Ag Exploitation agricole
  - S Stockage de produits (grains, engrais, phyto-sanitaires...)
- Divers**
  - P Parkings
  - C Commerce
  - F Forts courants