

ALIANE
Che du gue de la Comtesse
08300 RETHEL

ETABLISSEMENT DE PAUVRES (GIE Chardonneuse)



CODE DE L'ENVIRONNEMENT
INSTALLATIONS CLASSEES POUR LA
PROTECTION DE L'ENVIRONNEMENT

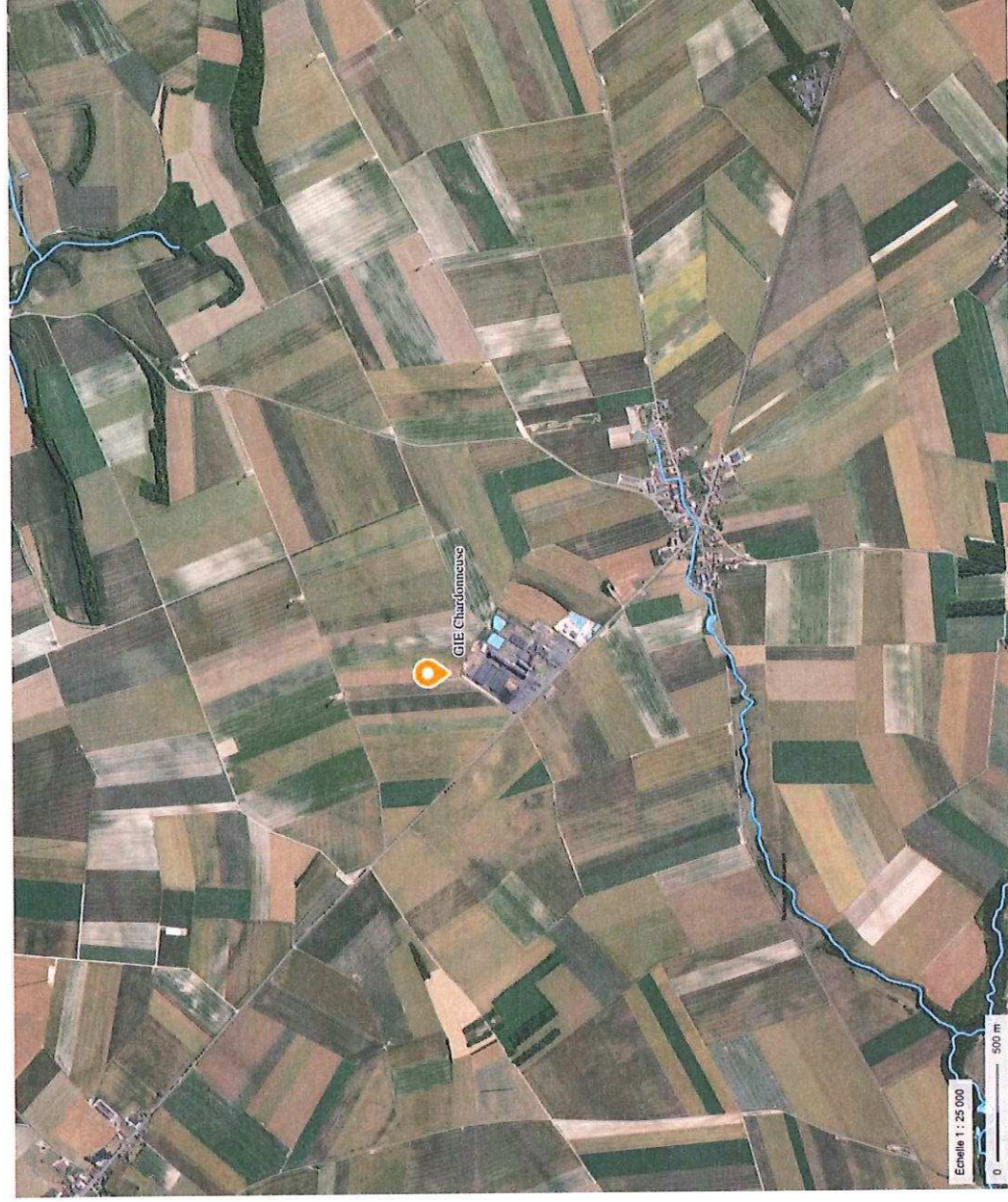
ANNEXE 5 – CERFA 14734*03
PLAN DES ABORDS ET CARTOGRAPHIES DES ENJEUX

Ce dossier a été élaboré avec le concours de :



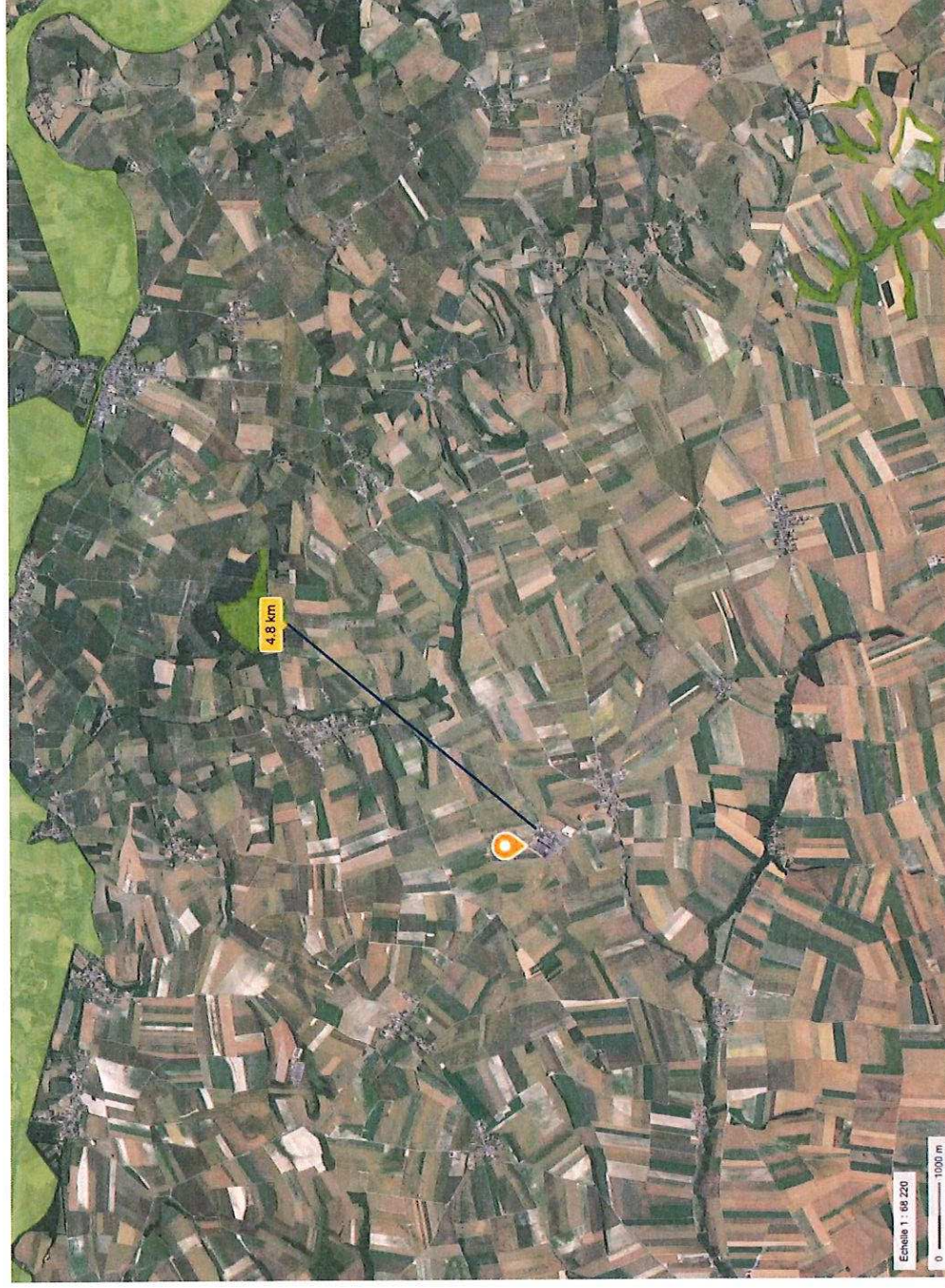
BEMARISK SARL 32 rue du Breuil 21490 Varois-et-Chaignot
Tél. 06.22.56.93.03 – Mél. jfourche@bemarisk.fr
SARL au capital de 2 000 € – SIRET : 90130174700019 – RCS Dijon – NAF 7490B

Vue aérienne du site au 1/25 000 – avec cours d'eau, canaux, plans d'eau – (source : Géoportail)

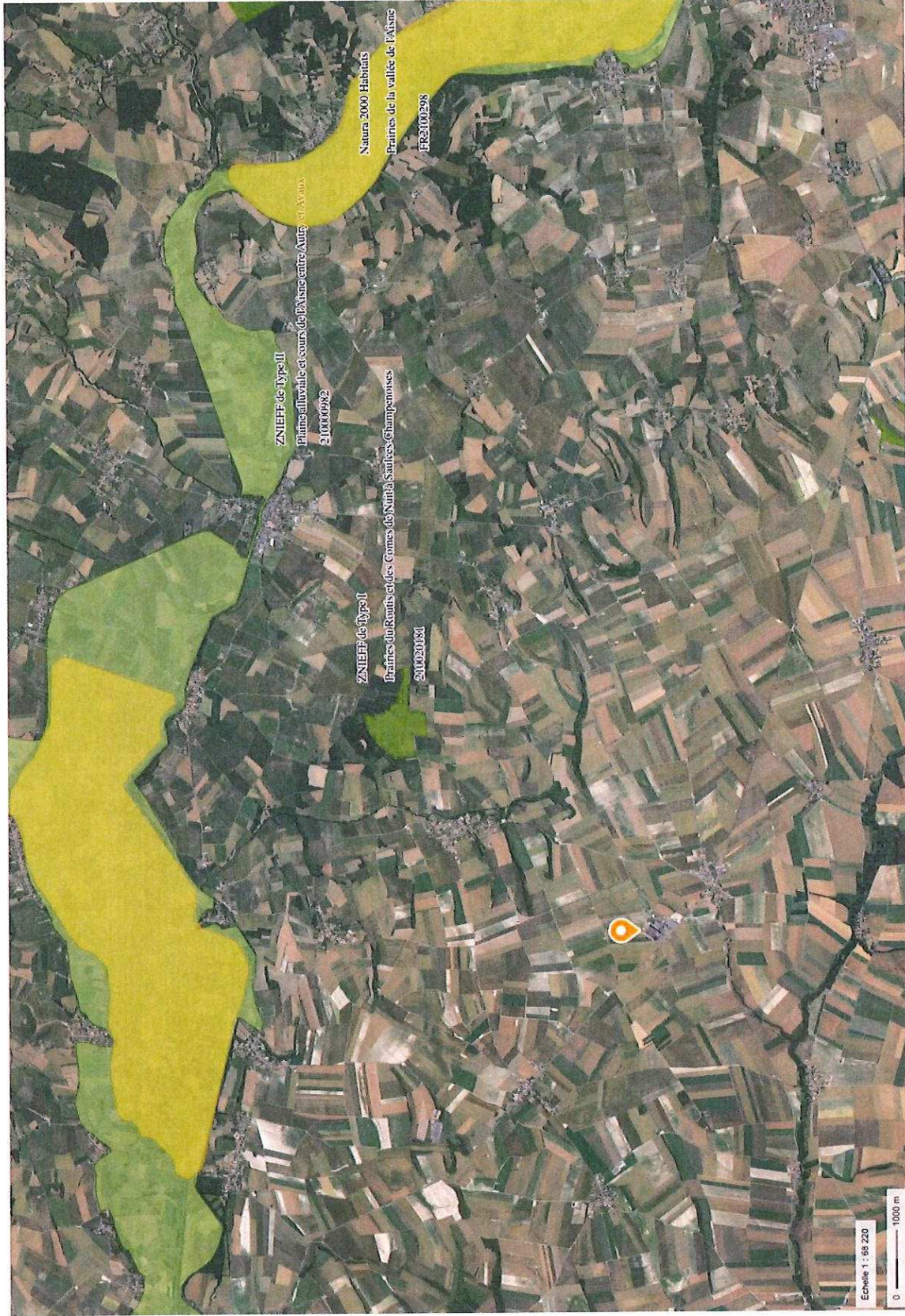




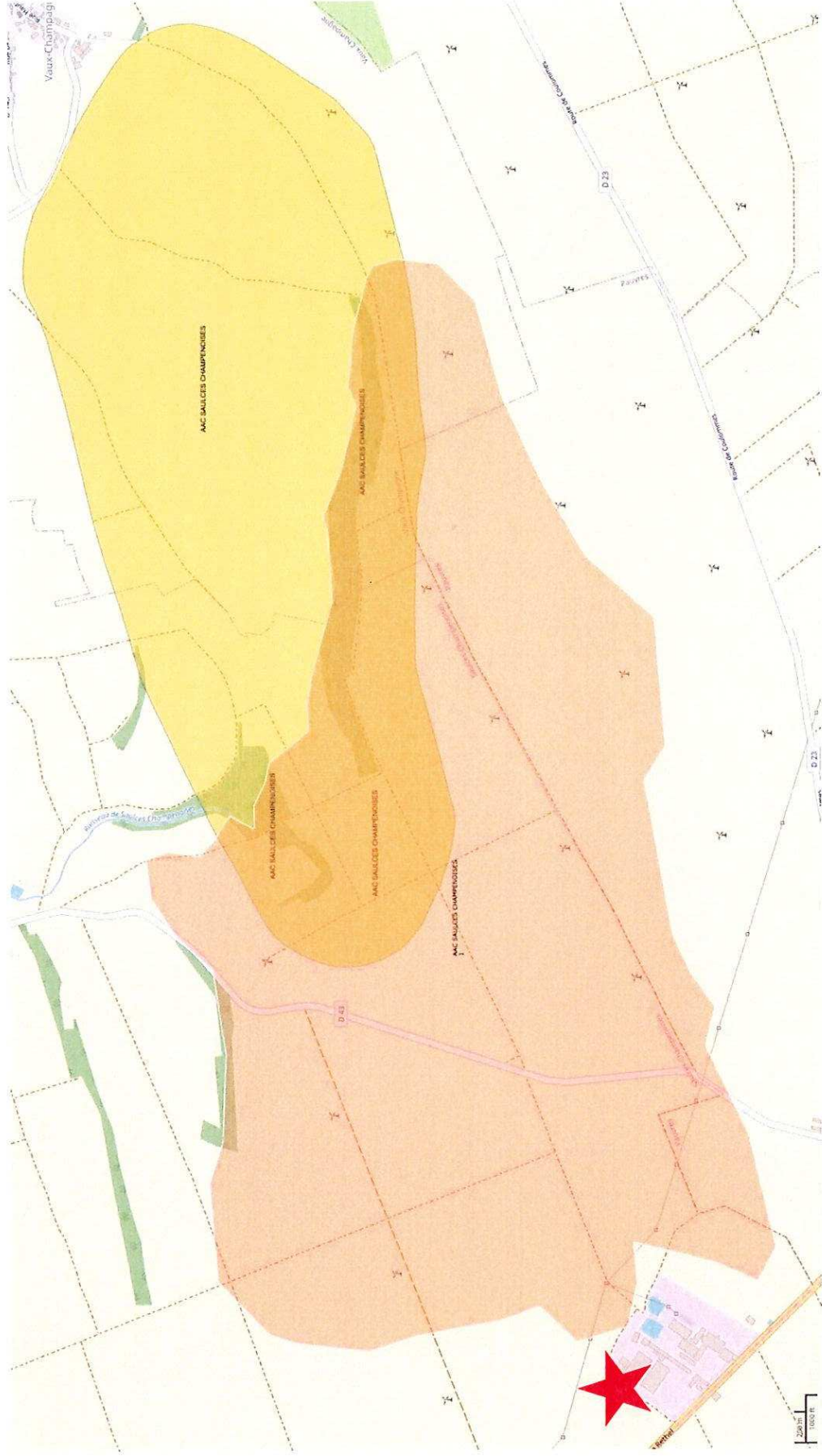
ZNIEFF et NATURA 2000 (source : Géoportail)



ALIANE – GIE Chardonneuse – Saulce-Champenoise
CERFA 14734 – ANNEXE 5



Aire d'Alimentation de Captages le plus proche – Saulce-Champenoise et Saulce-Champenoise-1 (Source : aires-captages)



FIN DE L'ANNEXE

Cette annexe comporte 8 pages (la présente page étant incluse).