

Entre les jambes

Édito

Le kit d'affiches *Entre les jambes*, est un outil pédagogique destiné à servir de support visuel dans le cadre de l'**éducation à la sexualité**.

Ces planches anatomiques présentent des schémas :

▪ adaptés à l'âge des enfants

en intégrant des objectifs de connaissances et de compétences en rendant les schémas compréhensibles en fonction de l'âge

▪ montrant une diversité des corps

en variant les couleurs de peau

en sortant des normes idéalisées (représentation des poils, sexes avec de grandes lèvres ou pénis courbé)

en rendant compte d'une diversité des corps dans le texte et les annotations

▪ égalitaires

en plaçant les schémas des filles et garçons l'un à côté de l'autre

en représentant les corps en position assise et jambes écartées

en mettant en évidence l'homologie des organes grâce aux couleurs utilisées

▪ proches de la réalité

en utilisant des termes précis et exacts

en proposant des illustrations détaillées

en montrant la réaction sexuelle pour les deux sexes

Objectifs

L'usage de ces planches invite à :

Construire son image corporelle

Se connaître soi et les autres

Éduquer à l'hygiène, à la contraception et au plaisir

Prévenir les attouchements et les mutilations génitales

Être libre de ses choix, s'épanouir, respecter son corps et celui des autres pour accéder à une santé sexuelle positive !

Utilisation

Pour une meilleure diffusion, ce pdf peut être :

- imprimé en couleur sur papier format A3
- diffusé sur écran de projection
- partagé en masse sur les réseaux sociaux
- téléchargeable sur votre plateforme
- transféré par mail à des personnes intéressées

Pour une meilleure qualité d'information, il est souhaitable de respecter le code couleur en fonction du public concerné :

3 à 6 ans

6 à 9 ans

9 à 12 ans

12 ans et plus



Crédits : Réalisé par le **Collectif Entre les jambes** contenu pédagogique et scientifique dirigé par Aurélie Boccaccini, illustrations et graphisme par Marianne Balabaud, validation scientifique par Dr Anne Fleury-Mathieu

Ce PDF est libre de droit, toutefois :
La réutilisation des projets est autorisée sans but commercial,
Toute modification est interdite
Pour toutes informations vous pouvez contacter l'équipe :
entreesjambes@zaclys.net

Entre les jambes

Schéma d'une fille avec son sexe coloré, vu de l'extérieur

Le sexe d'une fille se situe entre ses jambes et il est composé de **la vulve.**

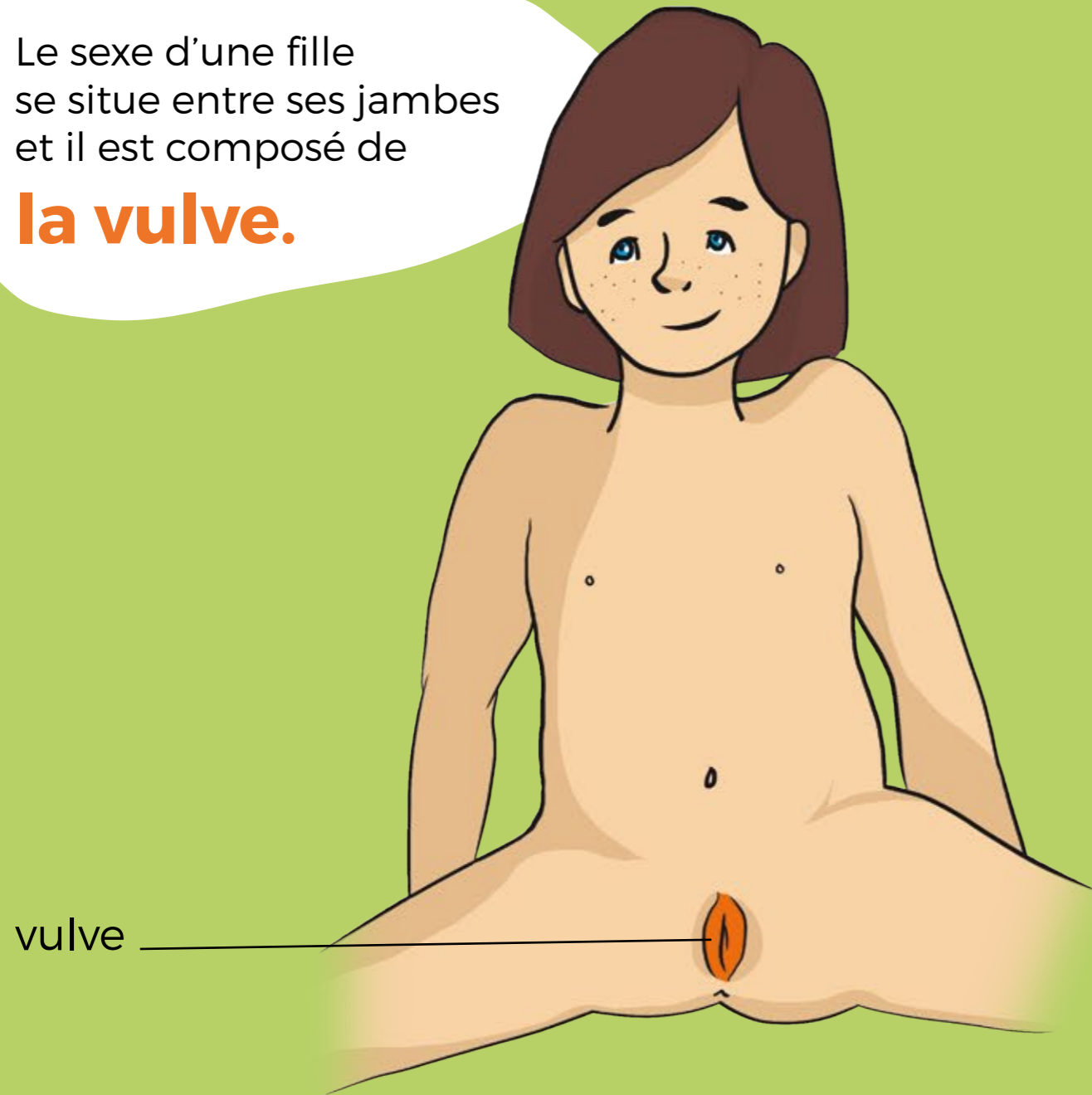


Schéma d'un garçon avec son sexe coloré, vu de l'extérieur

Le sexe d'un garçon se situe entre ses jambes et il est composé **du pénis.**



Ces schémas représentent des formes générales de corps et de sexes mais il existe une grande diversité de corps et de sexes différents qui ressemblent plus ou moins à ces schémas.

Entre les jambes

Schéma d'une fille avec son sexe coloré, vu de l'extérieur

De l'extérieur, le sexe d'une fille se situe entre ses jambes et il est composé de la vulve. Au milieu de la vulve, il y a un trou qui s'appelle l'**orifice du vagin**. Vers l'avant de l'orifice du vagin, sous un bout de peau se trouve le **gland du clitoris** qui est sensible au toucher et procure des sensations agréables.



Schéma d'un garçon avec son sexe coloré, vu de l'extérieur

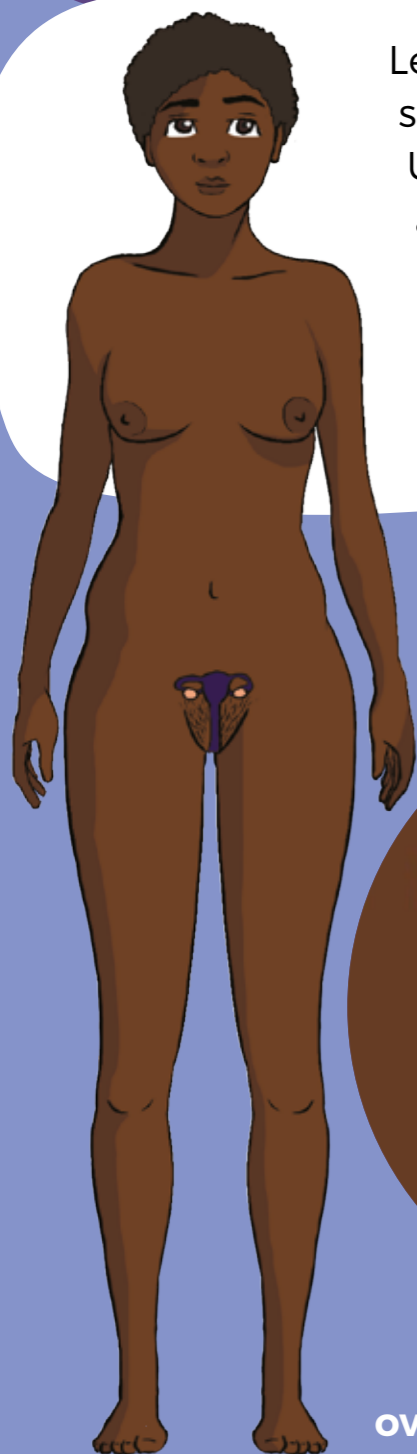
De l'extérieur, le sexe d'un garçon se situe entre ses jambes et il est composé du pénis. Au bout du pénis, sous un morceau de peau se trouve le **gland du pénis** qui est sensible au toucher et procure des sensations agréables. En dessous du pénis, se trouvent les **bourses** dans lesquelles il y a deux boules, les testicules.



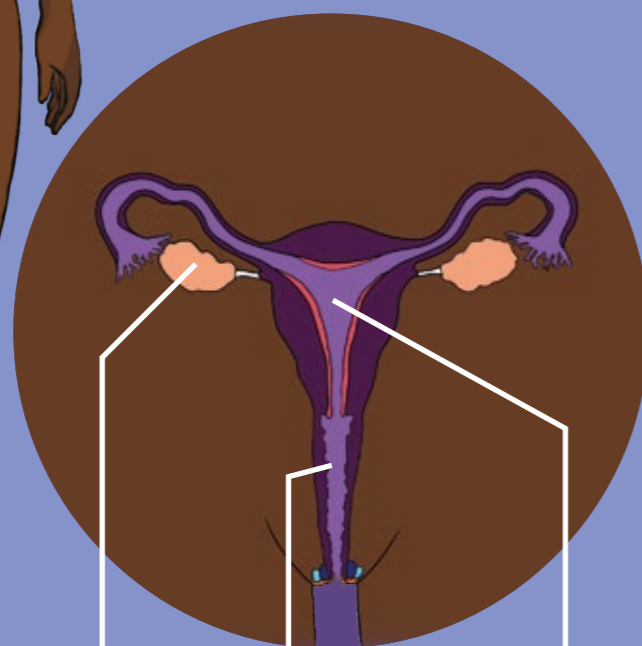
Ces schémas représentent des formes générales de corps et de sexes mais il existe une grande diversité de corps et de sexes différents qui ressemblent plus ou moins à ces schémas.

Entre les jambes

Schéma d'une femme et d'une fille avec l'appareil sexuel et reproducteur coloré, vu en coupe et de face



Le sexe d'une fille et d'une femme se trouve dans le bas du bassin. Une partie du sexe est observable à l'extérieur du corps et l'autre partie se situe à l'intérieur du corps. Il est constitué de plusieurs organes : parmi eux, il y a le **vagin**, l'**utérus** et les **ovaires**.



ovaire vagin utérus

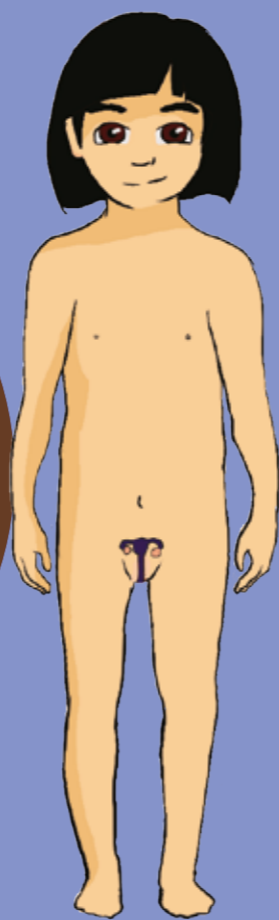
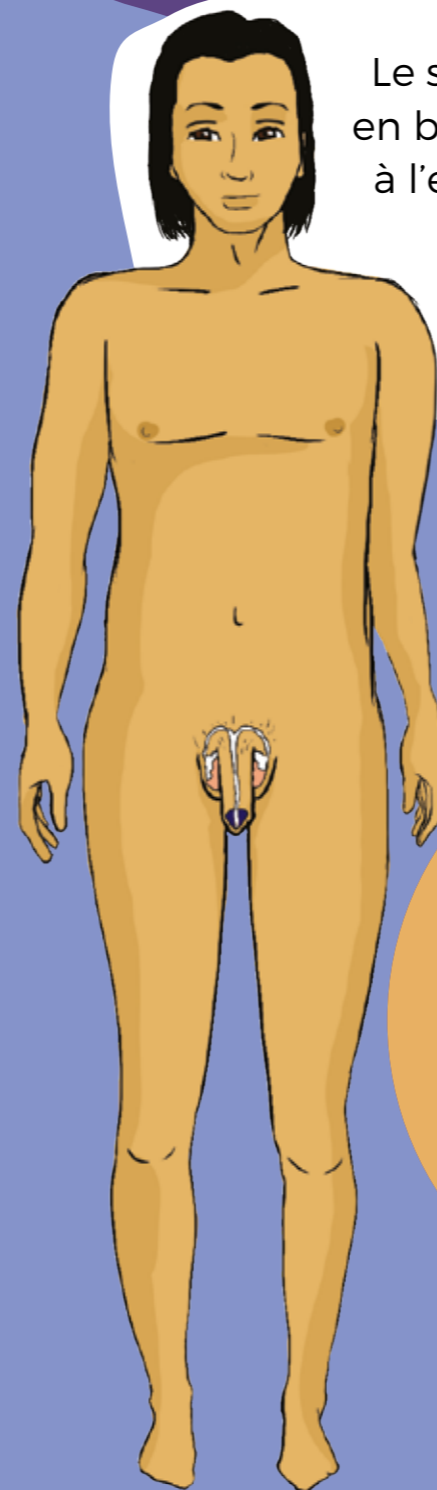


Schéma d'un homme et d'un garçon avec l'appareil sexuel et reproducteur coloré, vu en coupe et de face



Le sexe d'un garçon et d'un homme se trouve en bas du bassin. Une partie du sexe est observable à l'extérieur du corps et l'autre partie se situe à l'intérieur du corps. Il est constitué de plusieurs organes comme le **pénis** et les **testicules**, qui se situent dans les bourses.



pénis testicule



Ces schémas représentent des formes générales de corps et de sexes mais il existe une grande diversité de corps et de sexes différents qui ressemblent plus ou moins à ces schémas.

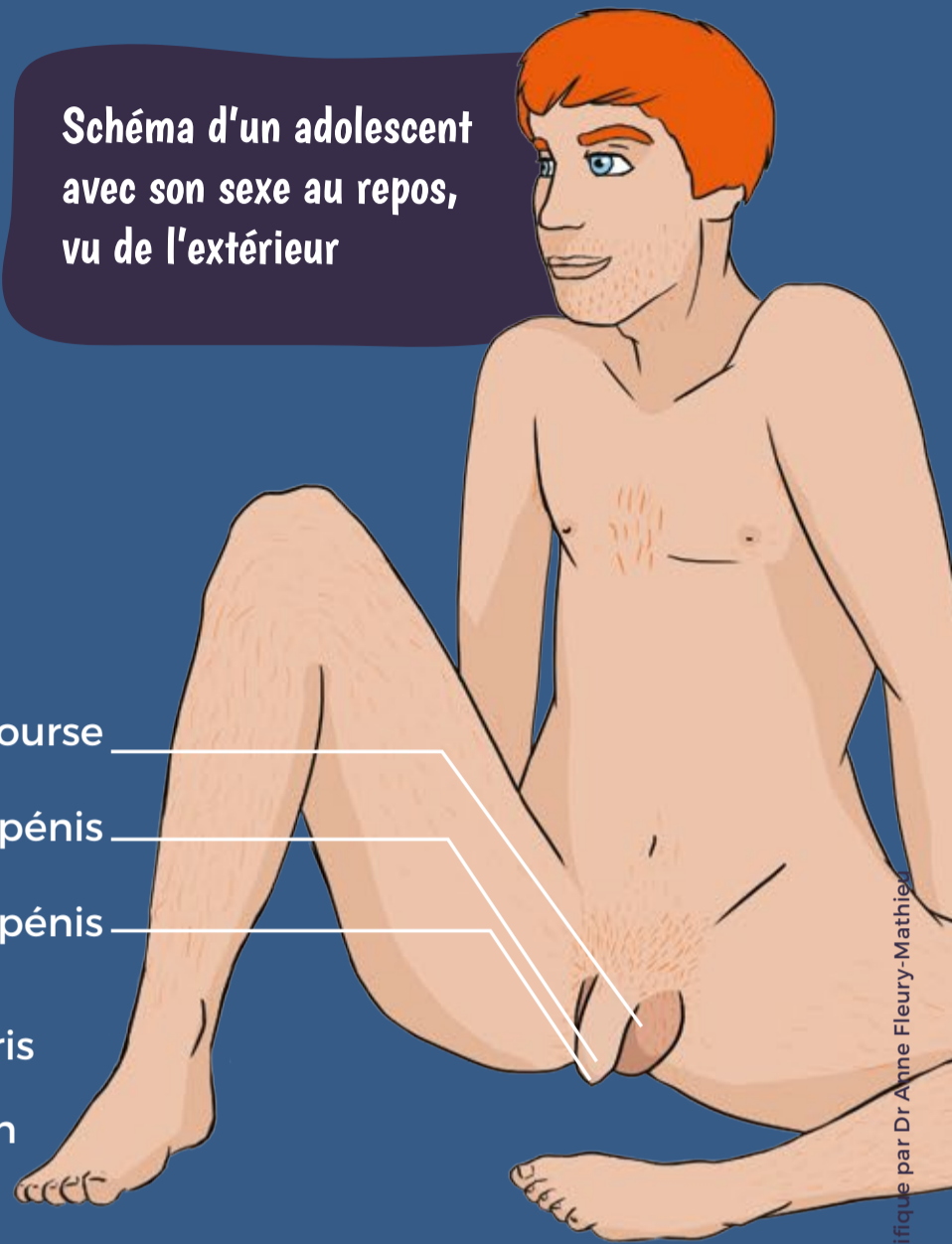
Entre les jambes

Schéma d'une adolescente avec son sexe au repos, vu de l'extérieur



gland du clitoris
orifice du vagin
lèvres

Schéma d'un adolescent avec son sexe au repos, vu de l'extérieur



bourse
gland du pénis
orifice du pénis

Schéma d'une adolescente avec son sexe excité, vu de l'extérieur



gland du clitoris gonflé
lèvres gonflées
orifice du vagin ouvert et humide

Schéma d'un adolescent avec son sexe excité, vu de l'extérieur



orifice du pénis
gland découvert
pénis rigide

Ces schémas représentent des formes générales de corps et de sexes mais il existe une grande diversité de corps et de sexes différents qui ressemblent plus ou moins à ces schémas.

Entre les jambes

Schéma de la coupe de l'appareil sexuel et reproducteur d'une femme, coloré et vu de face

L'appareil sexuel et reproducteur d'une femme se trouve dans le bas du bassin. Une partie de cet appareil est observable à l'extérieur du corps et l'autre partie se situe à l'intérieur du corps. Il est constitué de plusieurs organes : ces organes s'appellent **les lèvres** qui entourent l'orifice du vagin, **le vagin**, **l'utérus**, **les trompes** et **les ovaires**. Ces organes sont les uns à la suite des autres.

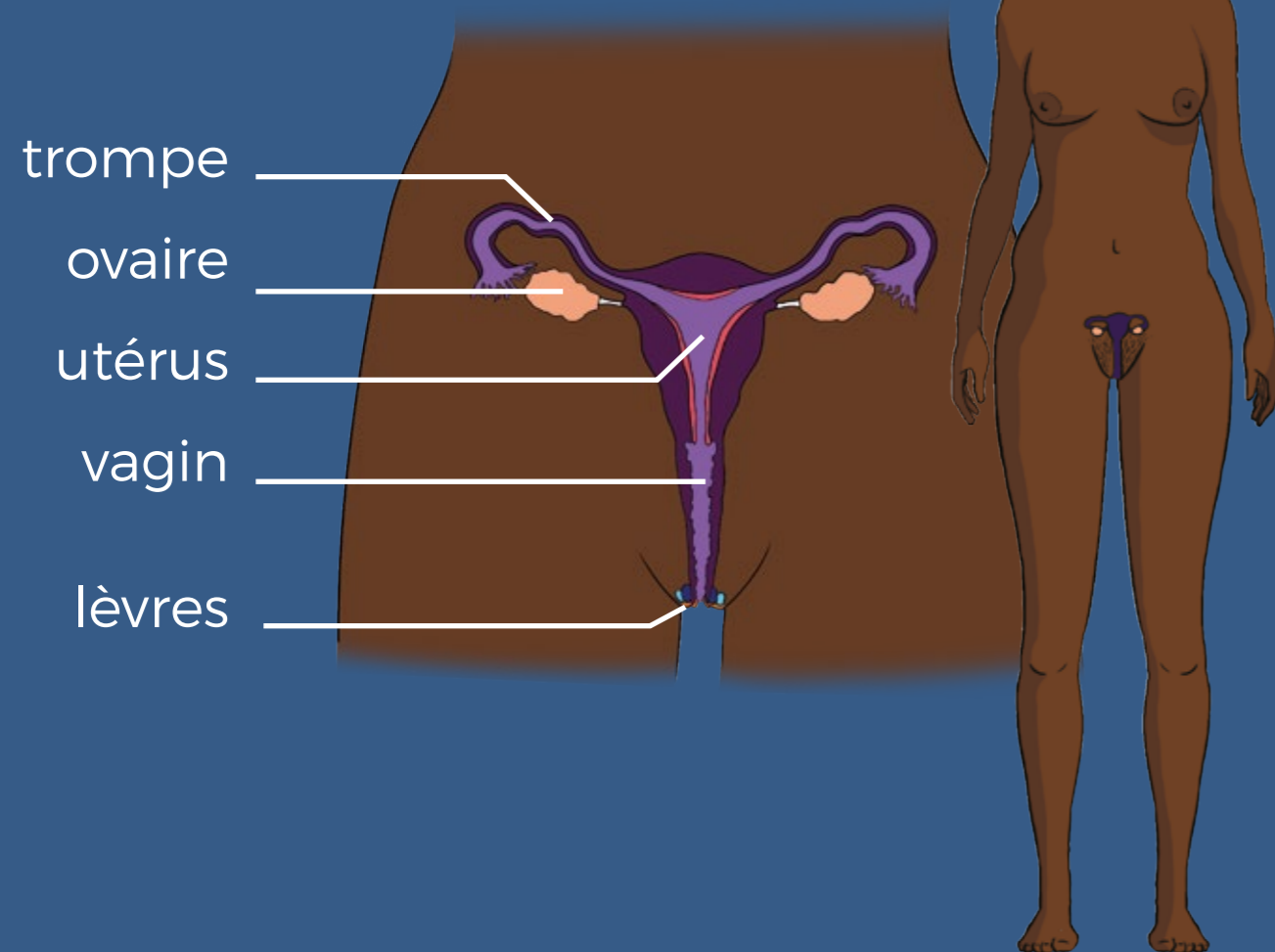
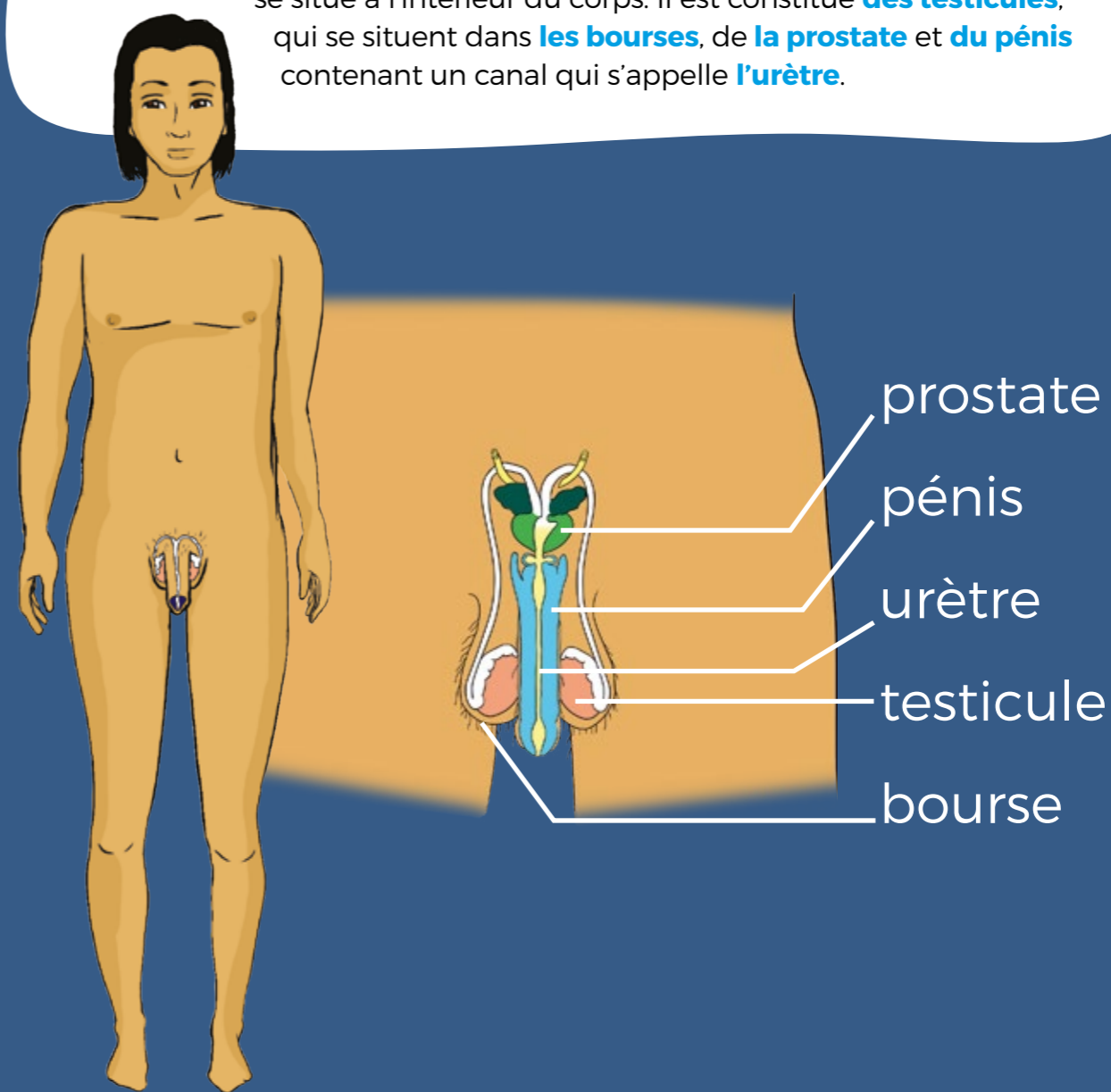


Schéma de la coupe de l'appareil sexuel et reproducteur d'un homme, coloré et vu de face

L'appareil sexuel et reproducteur d'un homme se trouve en bas du bassin. Une partie de cet appareil est observable à l'extérieur du corps et l'autre partie se situe à l'intérieur du corps. Il est constitué **des testicules**, qui se situent dans **les bourses**, de **la prostate** et **du pénis** contenant un canal qui s'appelle **l'urètre**.



Ces schémas représentent des formes générales de corps et de sexes mais il existe une grande diversité de corps et de sexes différents qui ressemblent plus ou moins à ces schémas.

Entre les jambes

Schéma d'une adolescente avec son sexe, au repos, coloré vu de l'extérieur

De l'extérieur, le sexe d'une adolescente se situe entre ses jambes et il est composé de la vulve. Au milieu de la vulve, il y a un trou qui s'appelle orifice du vagin. Vers l'avant de l'orifice du vagin, un morceau de peau, le **capuchon**, recouvre le **gland du clitoris**. Sur les bords de la vulve, des replis de peau sont présents, ils s'appellent les **lèvres**.

capuchon
gland du clitoris
orifice urinaire
orifice du vagin
grandes lèvres
petites lèvres

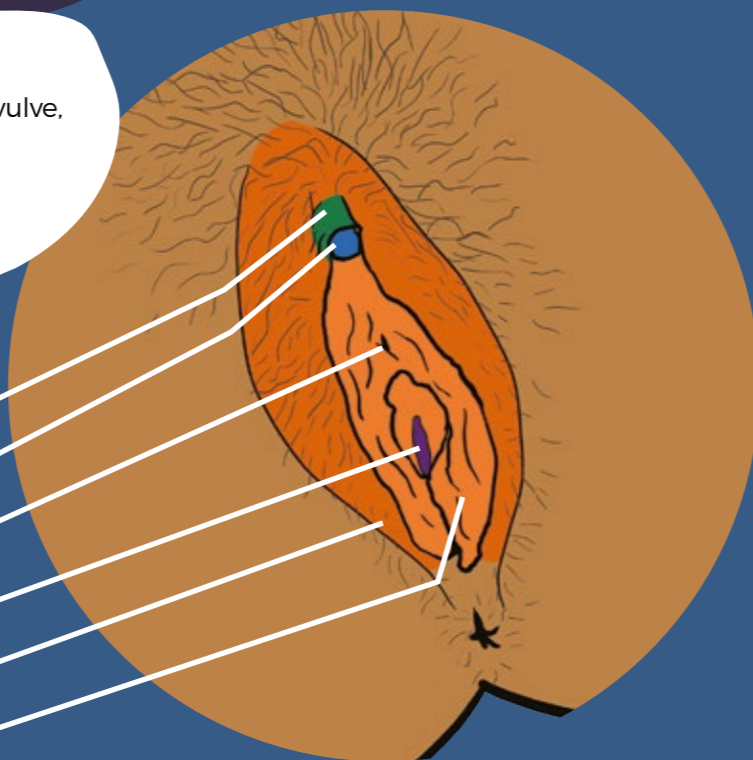


Schéma d'un adolescent avec son sexe, au repos, coloré vu de l'extérieur

De l'extérieur, le sexe d'un adolescent se situe entre ses jambes et il est composé du pénis. Le morceau de peau au bout du pénis s'appelle le **prépuce** et il recouvre le **gland du pénis**. En dessous du pénis, se trouvent les **bourses** dans lesquelles il y a les **testicules**.

prépuce
orifice du pénis
bourse

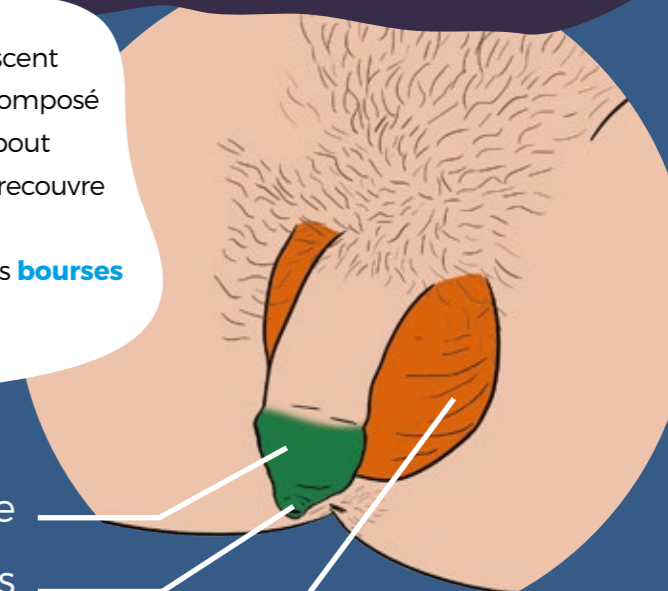


Schéma d'une adolescente avec son sexe excité, coloré vu de l'extérieur

Lorsqu'une adolescente est excitée, son sexe change. Les **lèvres** et le **clitoris** se gonflent, le **gland du clitoris** apparaît, il est sensible au toucher et il procure des sensations agréables. L'**orifice du vagin** s'ouvre et le vagin devient humide.

capuchon rétracté
gland du clitoris gonflé
lèvres gonflées
orifice du vagin ouvert et humide

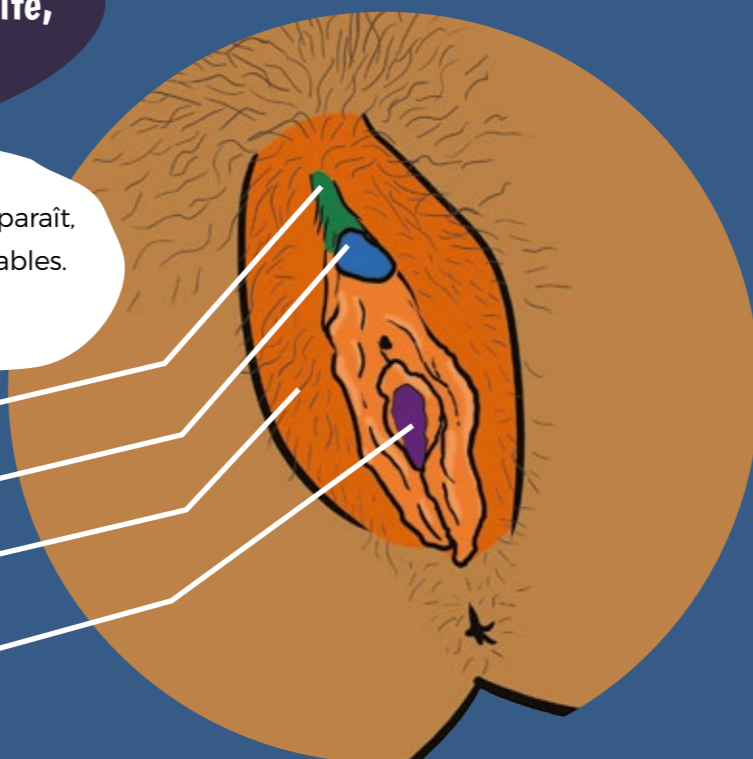
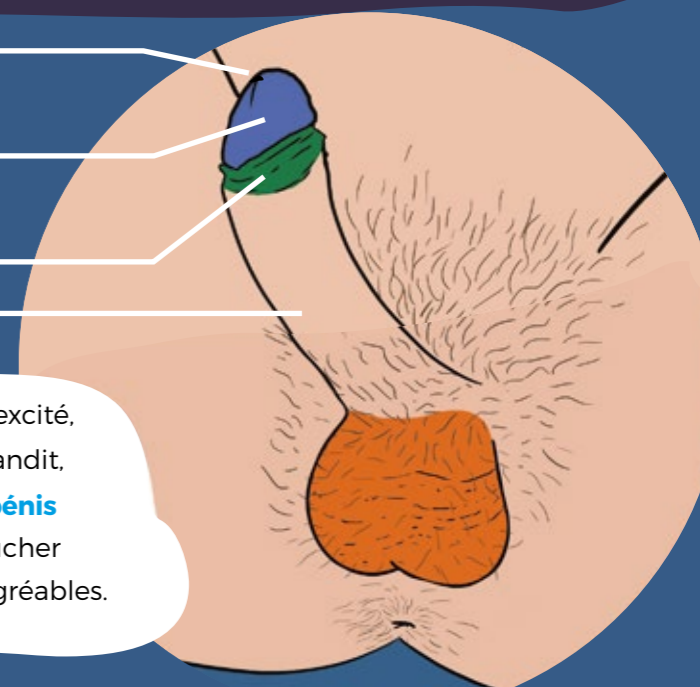


Schéma d'un adolescent avec son sexe excité, coloré vu de l'extérieur

orifice du pénis
gland du pénis découvert
prépuce rétracté
pénis rigide

Lorsqu'un adolescent est excité, son sexe change. Le **pénis** grandit, il devient dur et le **gland du pénis** apparaît, il est sensible au toucher et il procure des sensations agréables.



Ces schémas représentent des formes générales de corps et de sexes mais il existe une grande diversité de corps et de sexes différents qui ressemblent plus ou moins à ces schémas.

Entre les jambes

Schéma du sexe d'une femme au repos, vu de l'extérieur

La partie externe du sexe d'une femme se situe entre ses jambes et elle est composée de la vulve. Au milieu de la vulve, il y a un trou qui s'appelle l'**orifice du vagin**. Vers l'avant de l'orifice du vagin, un morceau de peau, le **capuchon**, recouvre le **gland du clitoris**. Sur les bords de la vulve, des replis de peau sont présents, ils s'appellent les **lèvres**. Les **grandes lèvres** se trouvent vers l'extérieur de la vulve alors que les **petites lèvres** sont plus vers l'intérieur.

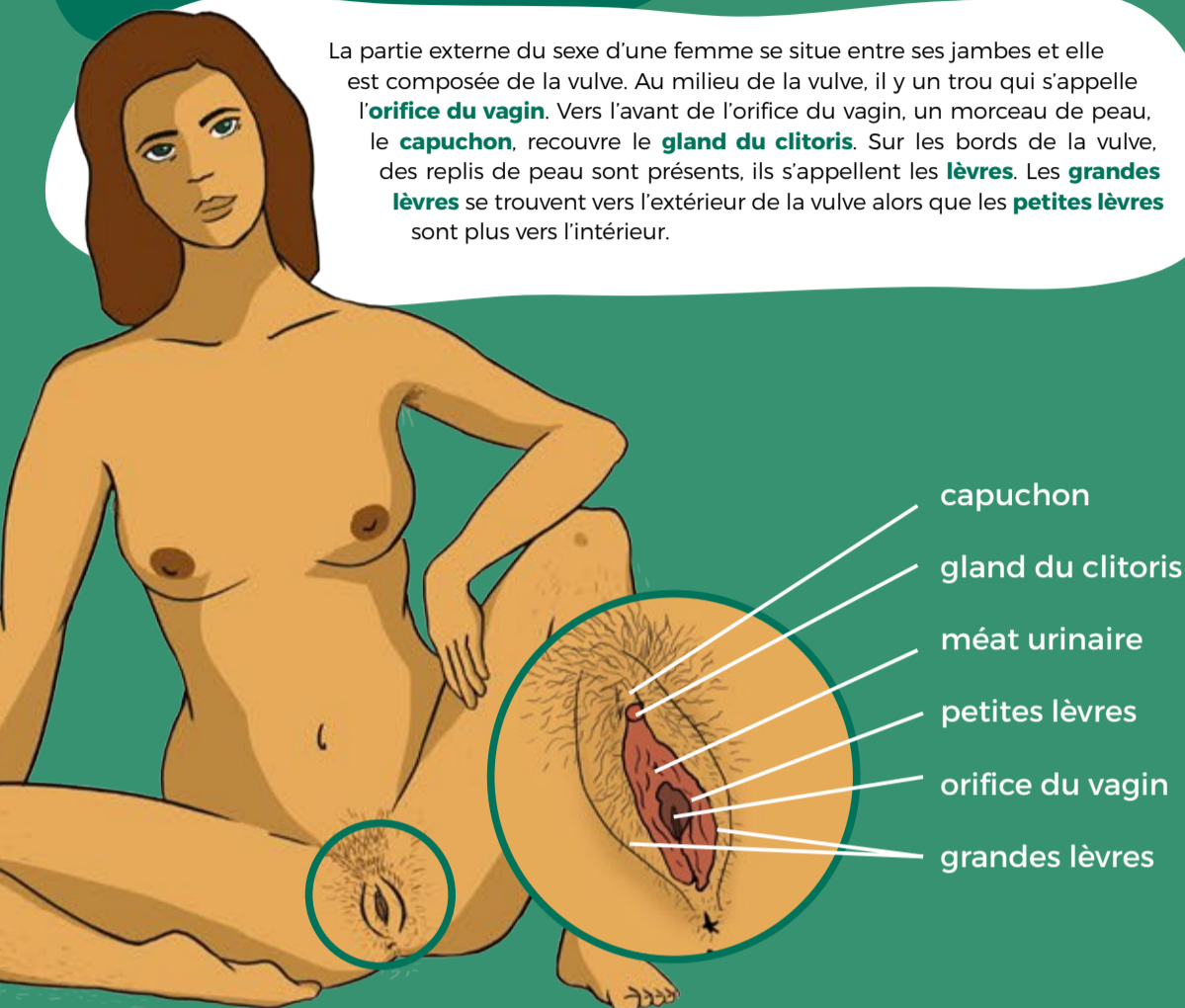


Schéma du sexe de l'homme au repos, vu de l'extérieur

La partie externe du sexe d'un homme se situe entre ses jambes et elle est composée du **pénis**. Le morceau de peau au bout du pénis s'appelle le **prépuce** et il recouvre le **gland du pénis**. En dessous du pénis, se trouve la bourse contenant les **testicules**.



Schéma du sexe d'une femme en état d'excitation, vu de l'extérieur

Lorsqu'une femme est excitée, les **grandes lèvres** s'écartent, les **petites lèvres** et le **clitoris** se gonflent, le **capuchon** se rétracte laissant apparaître le gland du clitoris qui est sensible au toucher et procurant des sensations agréables. L'**orifice vaginal** s'ouvre et le vagin devient humide. Un peu plus en profondeur dans le **vagin**, on peut alors observer l'**hymen**, qui est une peau percée d'un trou.

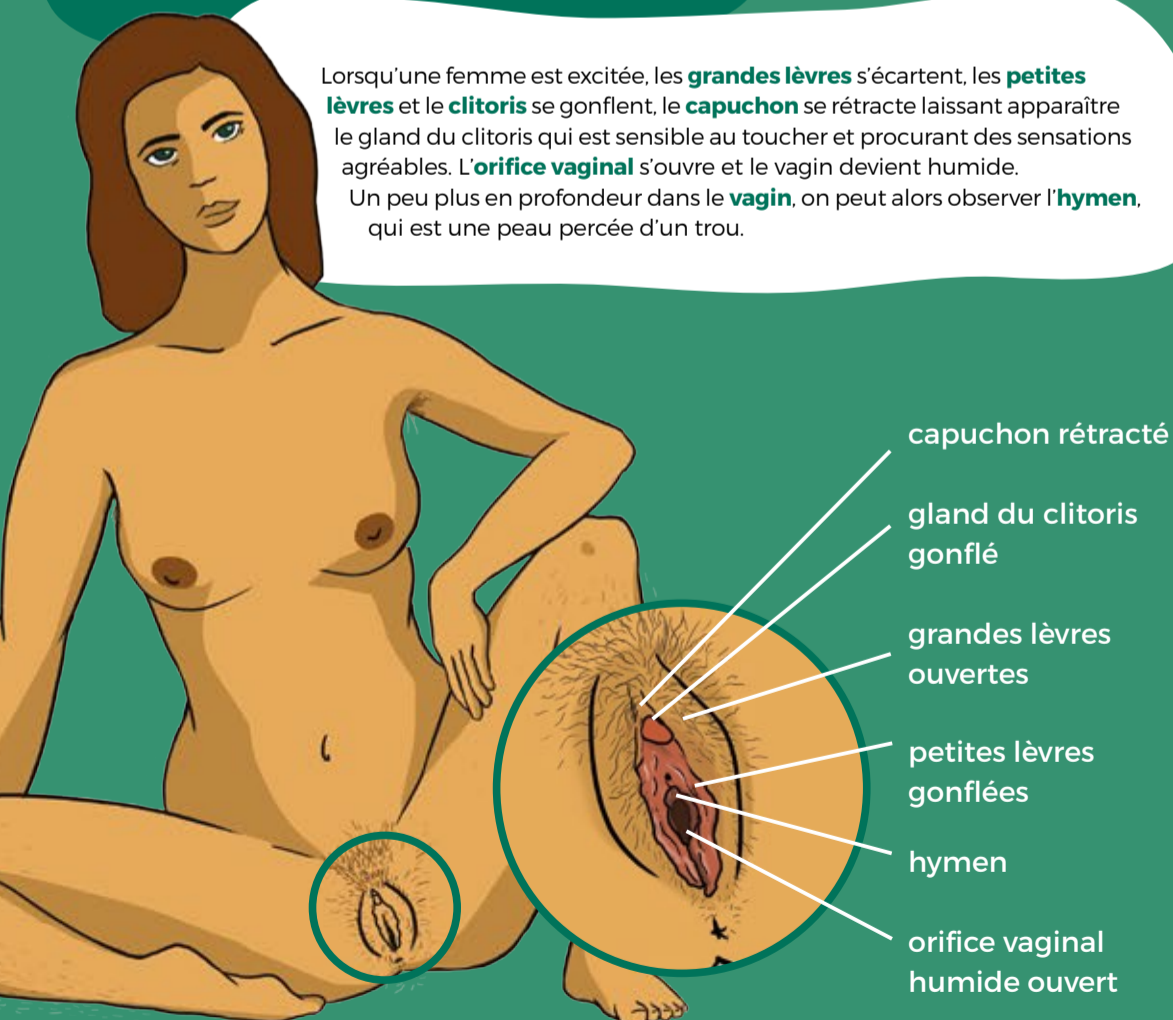


Schéma du sexe de l'homme en état d'excitation, vu de l'extérieur

Lorsqu'un homme est excité, le **pénis** grandit et devient dur. Le **prépuce** se rétracte laissant apparaître le **gland du pénis** qui est sensible au toucher et procurant des sensations agréables. Les **bourses** remontent légèrement.

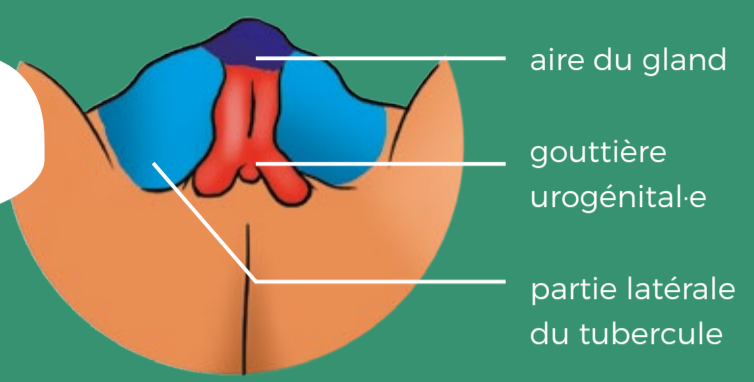


Ces schémas représentent des formes générales de corps et de sexes mais il existe une grande diversité de corps et de sexes différents qui ressemblent plus ou moins à ces schémas.

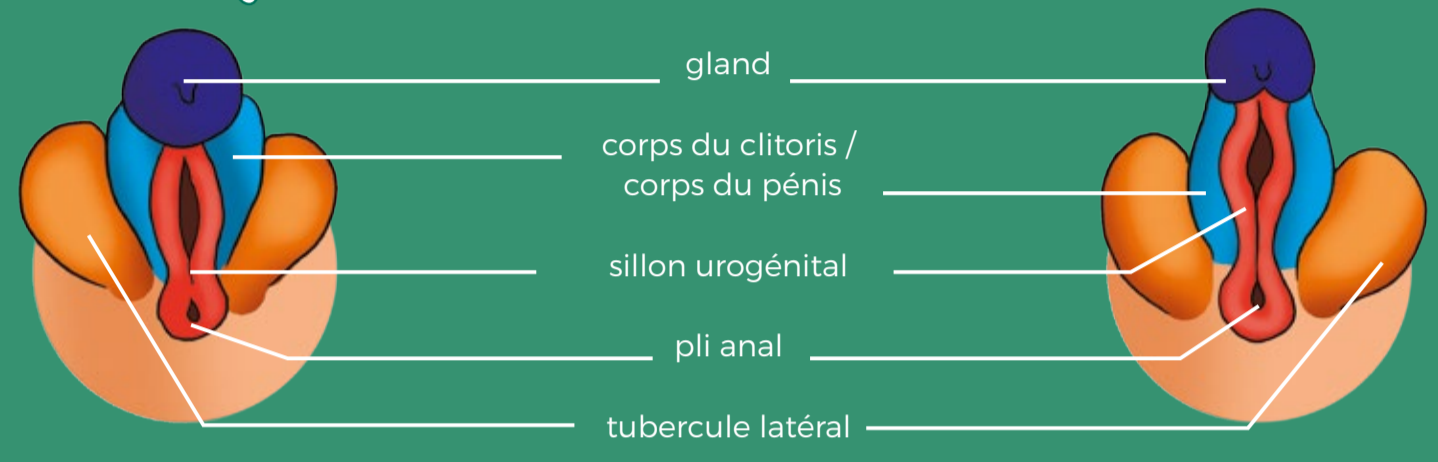
Entre les jambes

Schéma d'une différenciation des organes sexuels et reproducteurs vers un sexe féminin et un sexe masculin, vus de l'extérieur

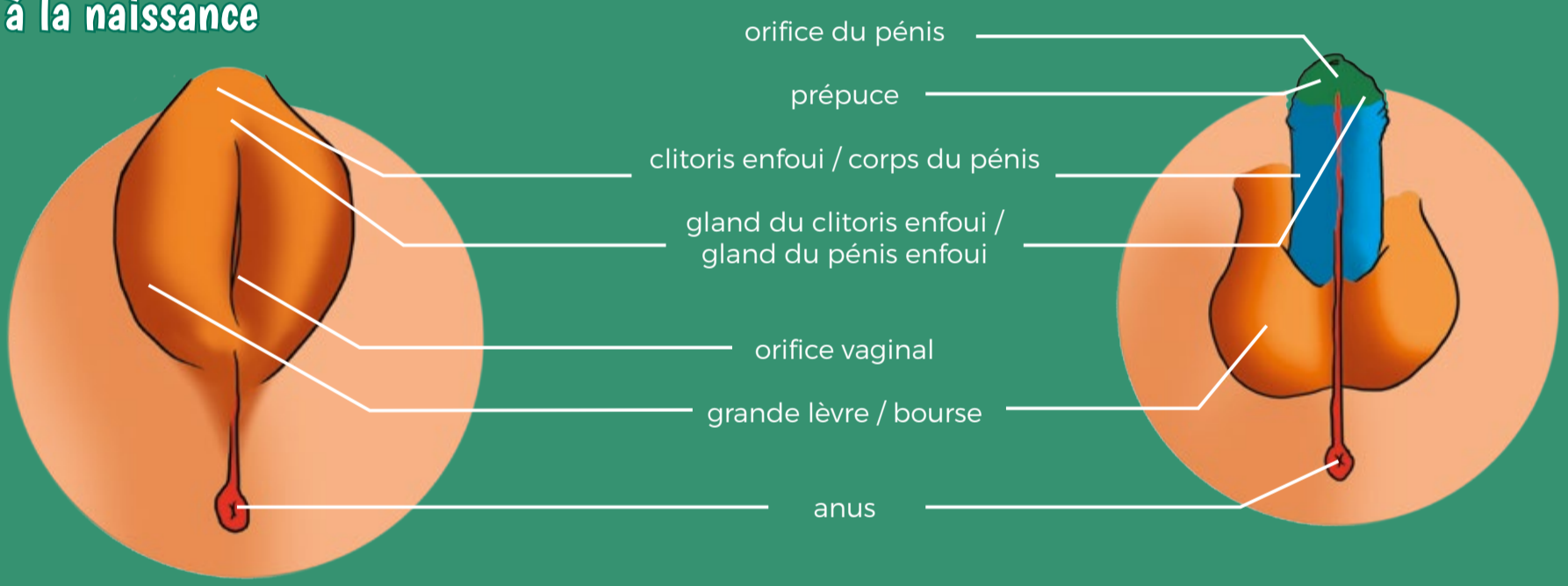
Un sexe féminin et un sexe masculin ont la **même origine embryologique**. Les mêmes cellules se différencient en différents organes en fonction du sexe (déterminé par les chromosomes sexuels reçus par la cellule-œuf).



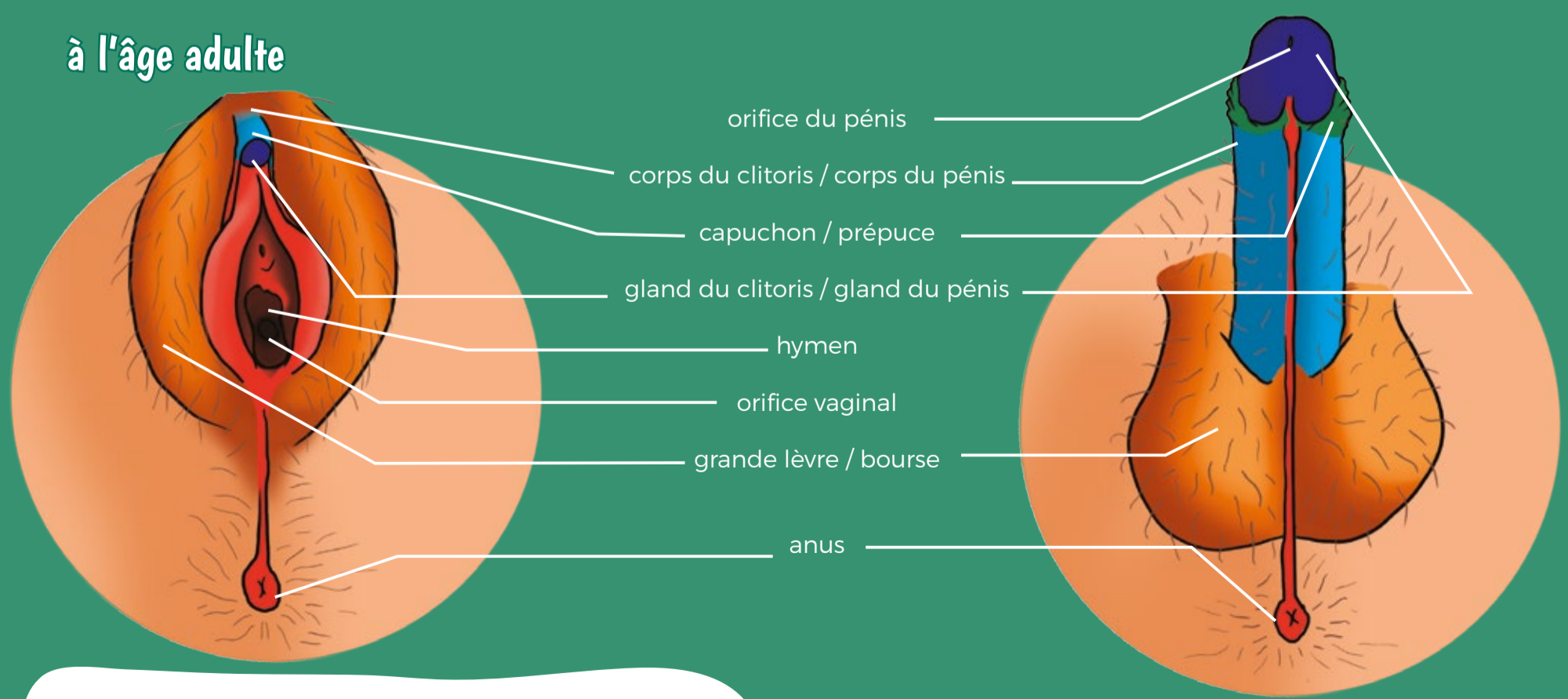
à 10 semaines de gestation



à la naissance



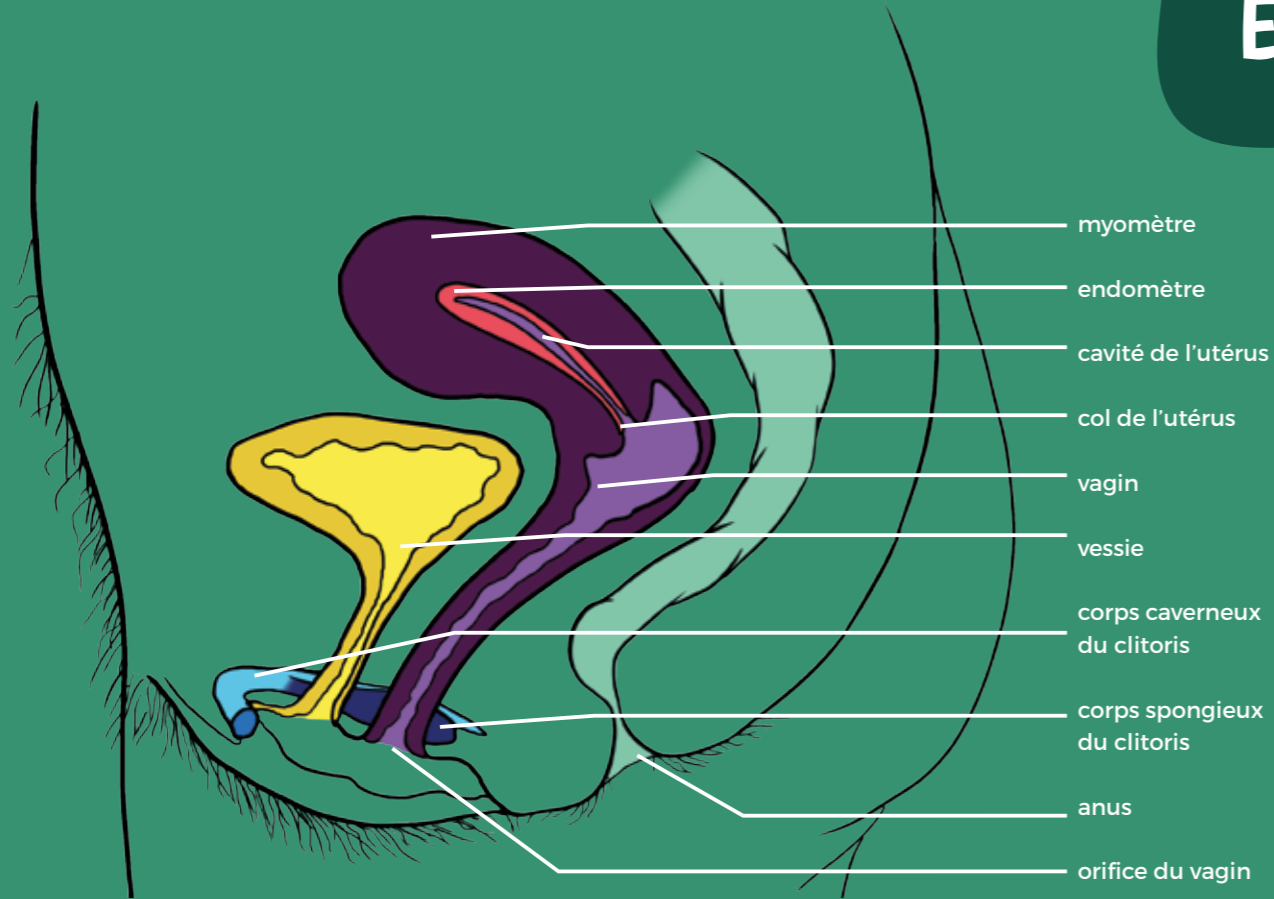
à l'âge adulte



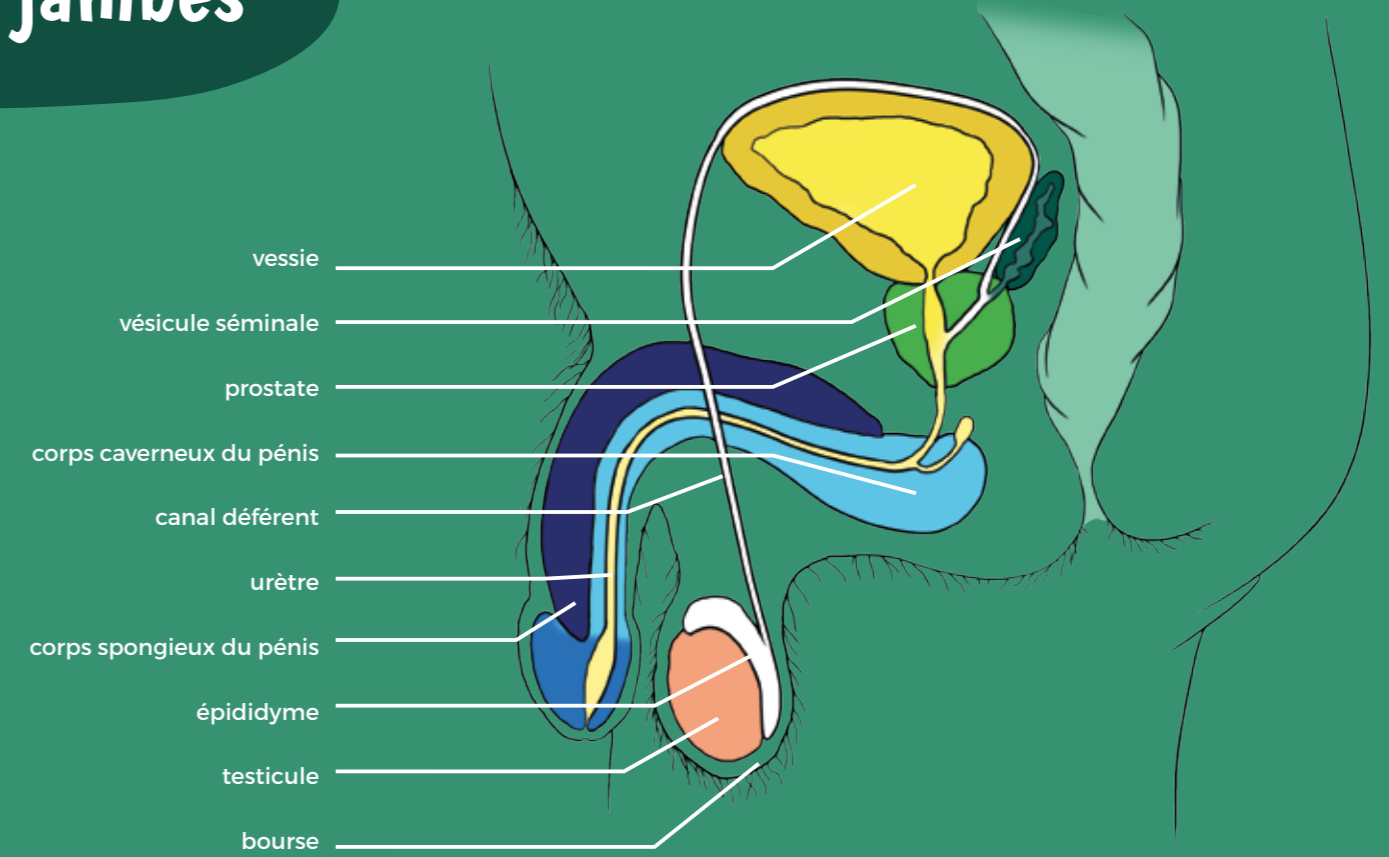
Le **sillon urogénital** va se creuser et former l'**entrée du vagin** chez une fille alors qu'il va se fermer et former le **pénis** chez un garçon.
Le **gland du clitoris** et le **gland du pénis** ont la même origine embryologique.
Le **corps du clitoris** et le **corps du pénis** ont la même origine embryologique.
Les **grandes lèvres** et les **bourses** ont la même origine embryologique.

Ces schémas représentent des formes générales de corps et de sexes mais il existe une grande diversité de corps et de sexes différents qui ressemblent plus ou moins à ces schémas.

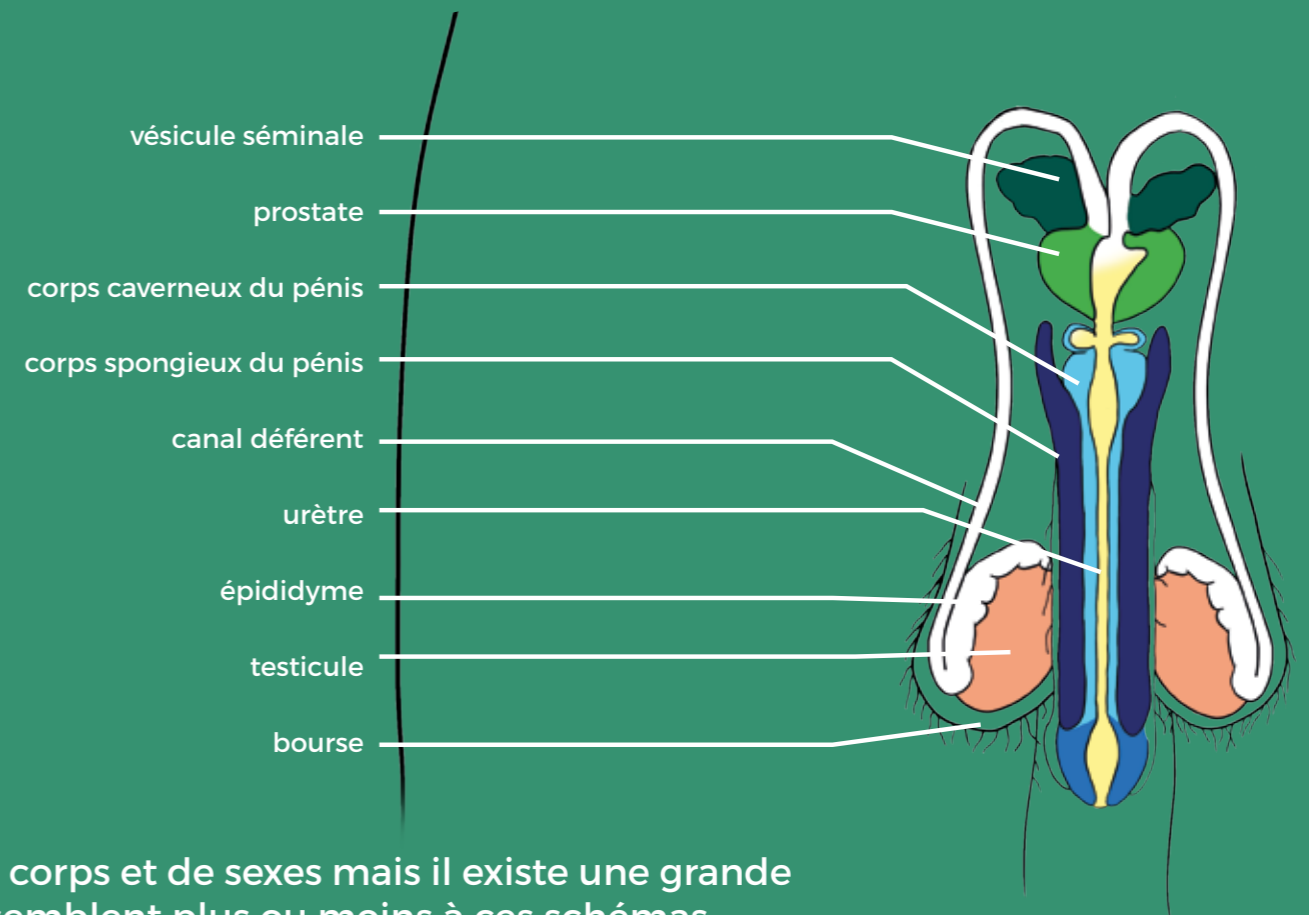
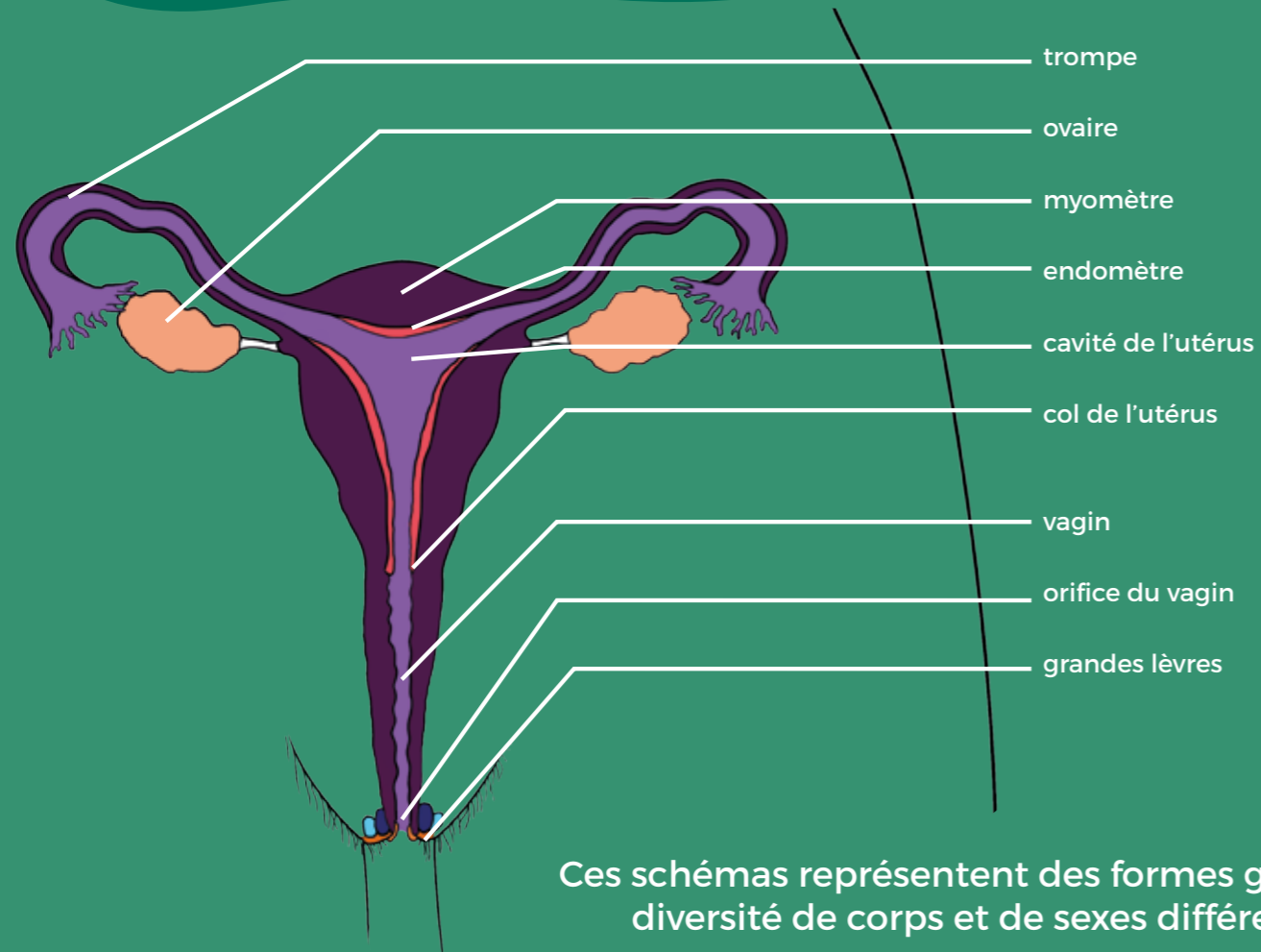
Entre les jambes



Schémas des organes sexuels, reproducteurs et urinaires de la femme, vu de profil en haut et vus de face en bas



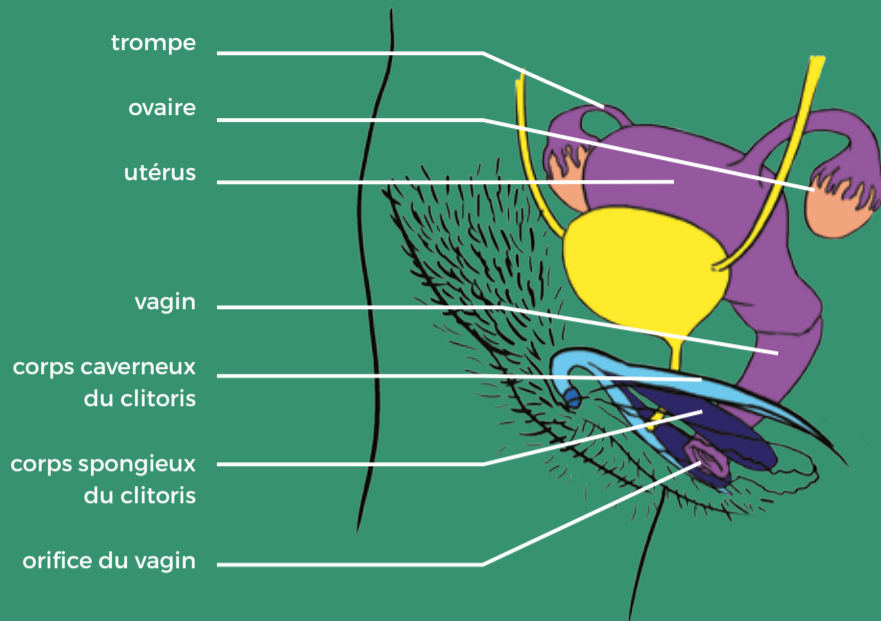
Schémas des organes sexuels, reproducteurs et urinaires de l'homme, vu de profil en haut et vus de face en bas



Ces schémas représentent des formes générales de corps et de sexes mais il existe une grande diversité de corps et de sexes différents qui ressemblent plus ou moins à ces schémas.

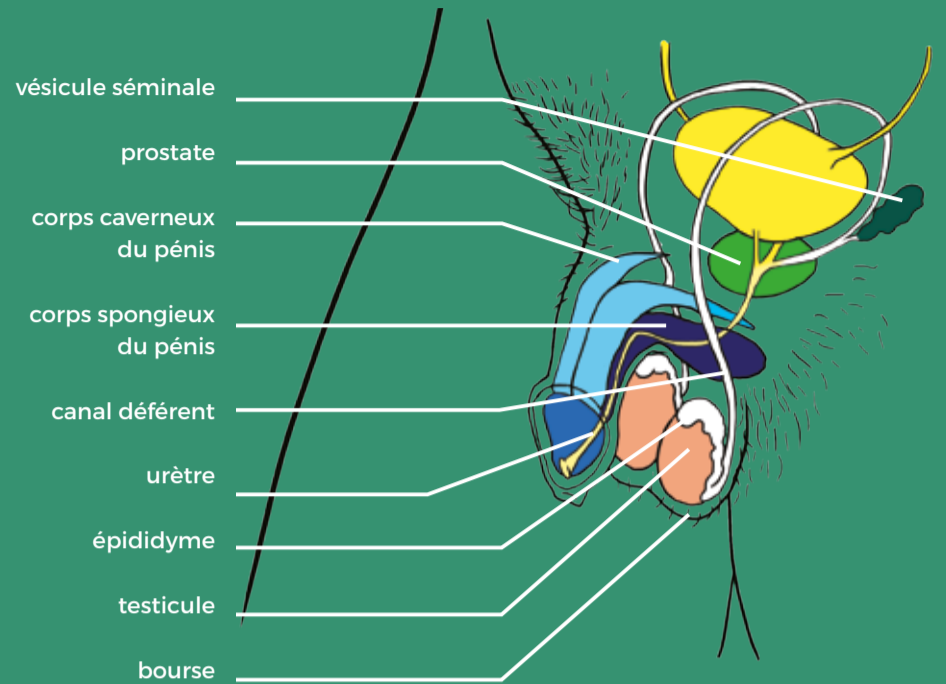
Entre les jambes

Schéma des organes sexuels, reproducteurs et urinaires de la femme, au repos, vus de ¾ face



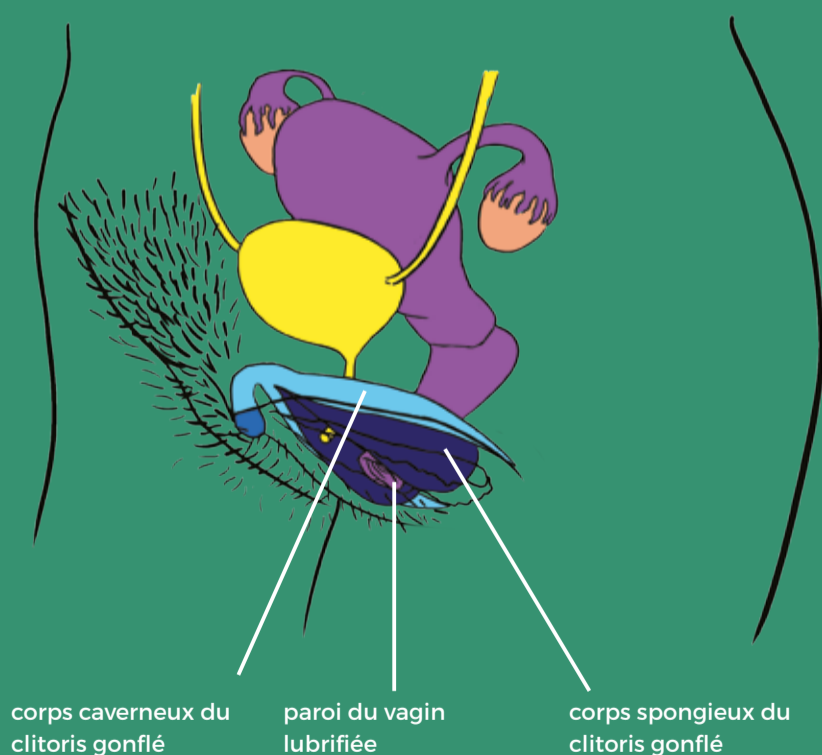
L'appareil sexuel et reproducteur d'une femme se trouve dans le bas de l'abdomen. Une partie de cet appareil est observable à l'extérieur du corps et l'autre partie se situe à l'intérieur du corps. Il est constitué de plusieurs organes. Depuis l'extérieur du corps, ces organes s'appellent les **lèvres**, le **clitoris**, le **vagin**, l'**utérus**, les **trompes** et les **ovaires**. Ces organes sont les uns à la suite des autres. Une partie de l'appareil urinaire est entremêlé avec l'appareil sexuel et reproducteur : la **vessie** se situe à l'avant de l'utérus et l'urètre débouche par l'**orifice urinaire** au niveau de la vulve entre le **gland du clitoris** et l'**orifice du vagin**.

Schéma des organes sexuels, reproducteurs et urinaires de l'homme, au repos, vus de ¾ face



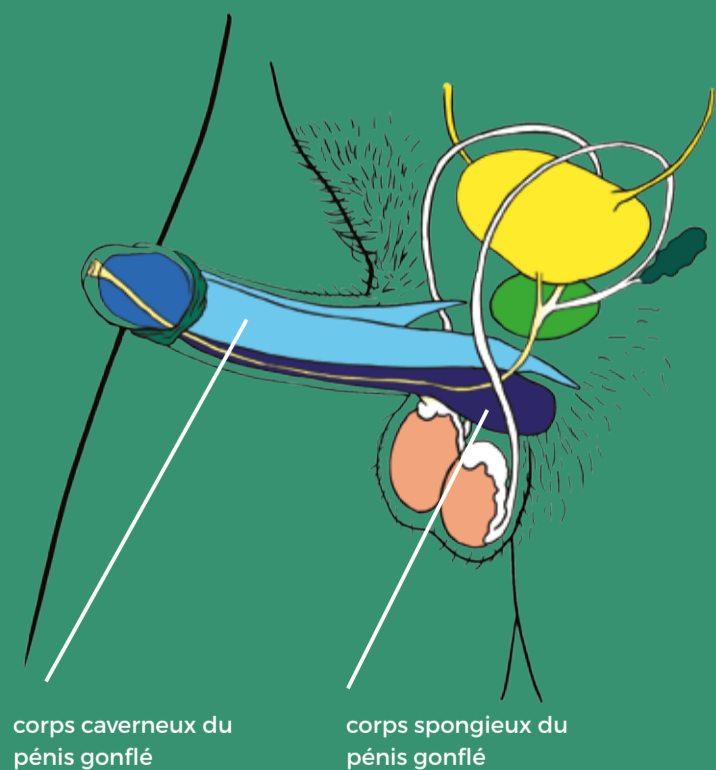
L'appareil sexuel et reproducteur d'un homme se trouve en bas de l'abdomen. Une partie de cet appareil est observable à l'extérieur du corps et l'autre partie se situe à l'intérieur du corps. Il est constitué des **testicules**, qui se situent dans les **bourses**, du **canal déférent**, de la **prostate**, des **vésicules séminales** et du **pénis** contenant un canal qui s'appelle l'**urètre**. Une partie de l'appareil urinaire est entremêlé avec l'appareil sexuel et reproducteur : la **vessie** se situe au-dessus de la **prostate** et l'**urètre** débouche par l'**orifice urinaire** au niveau de l'**orifice du pénis**.

Schéma des organes sexuels, reproducteurs et urinaires de la femme, en érection, vus de ¾ face



En état d'excitation, les lèvres deviennent gonflées, les **bulbes du clitoris** (corps spongieux) et les **pilliers du clitoris** (corps caverneux) gonflent aussi, rendant visible le **gland du clitoris**, la **paroi du vagin** se lubrifie. L'**utérus** s'élève et permet au fond du vagin de s'élargir.

Schéma des organes sexuels, reproducteurs et urinaires de l'homme, en érection, vus de ¾ face



En état d'excitation, les **corps spongieux** et les **corps caverneux** du pénis, se gonflent dressant le pénis. Il est en **érection**. Le **gland du pénis** devient alors visible. Les **testicules** remontent légèrement.

Ces schémas représentent des formes générales de corps et de sexes mais il existe une grande diversité de corps et de sexes différents qui ressemblent plus ou moins à ces schémas.