



**PRÉFET  
DES ARDENNES**

*Liberté  
Égalité  
Fraternité*

Délégation territoriale des Ardennes  
de l'Agence Régionale de Santé Grand-Est

*Pôle Environnement, Promotion de la  
Santé et Sécurité*

**ARRETE PREFECTORAL N° 2021 - 303**

**PORTANT SUR**

**1- DECLARATION D'UTILITE PUBLIQUE :**

- DES TRAVAUX DE PRELEVEMENT ET DE DERIVATION DES EAUX
- DE L'INSTAURATION DES PERIMETRES DE PROTECTION

**2- AUTORISATION D'UTILISER DE L'EAU EN VUE DE LA CONSOMMATION HUMAINE  
POUR LA PRODUCTION, LA DISTRIBUTION PAR UN RESEAU PUBLIC OU PRIVE**

**AUTORISATION DE PRELEVEMENT**

**CONCERNANT**

La communauté de communes du Pays Rethélois

Captages du Petit Villain (Codes miniers : BSS000HLJP ou 01091X0017, BSS000HLJR ou  
01091X0019)

Situés sur la commune d'Acy-Romance

Le Préfet des Ardennes,

Chevalier de la Légion d'Honneur,

Chevalier de l'Ordre National du Mérite

**Vu** le code de la santé publique et notamment les articles L.1321-1 à L.1321-10 et R.1321-1 à R. 1321-63 ;

**Vu** le code de l'environnement et notamment les articles L.214-1 à L.214-6, L.214-8 et L.215-13 ;

**Vu** le code minier et notamment les articles L.411-1 à L.411-3

**Vu** le code de l'expropriation ;

**Vu** le code de l'urbanisme ;

**Vu** le décret n° 2006-880 du 17 juillet 2006 relatif aux procédures d'autorisation et de déclaration prévues par les articles L. 214-1 à L. 214-3 du code de l'environnement pour la protection de l'eau et des milieux aquatiques ;

**Vu** l'arrêté du 11 septembre 2003 modifié portant application du décret n° 96-102 du 2 février 1996 et fixant les prescriptions générales applicables aux sondages, forages, création de puits ou d'ouvrage souterrain soumis à déclaration en application des articles L.214-1 à 6 du code de l'environnement et relevant de la rubrique 1.1.1.0 de la nomenclature annexée au décret n° 93-743 du 29 mars 1993 modifié ;

**Vu** l'arrêté du 11 janvier 2007 relatif au programme de prélèvements et d'analyses du contrôle sanitaire pour les eaux fournies par un réseau de distribution, pris en application des articles R. 1321-10, R. 1321-15 et R. 1321-16 du code de la santé publique ;

**Vu** l'arrêté préfectoral du 5 septembre 2014 établissant le programme d'actions régional à mettre en œuvre en vue de la protection des eaux contre la pollution par les nitrates d'origine agricole pour la région Champagne-Ardenne ;

**Vu** l'arrêté préfectoral n° 2020-533 du 31 août 2020, portant ouverture conjointe d'une enquête préalable à la déclaration d'utilité publique et d'une enquête parcellaire sur le projet de création des périmètres de protection des captages (codes miniers : 01091X0017 - BSS000HLJP, 01091X0019-BSSHLJR) destinés à l'alimentation en eau de consommation humaine de la commune de Rethel;

**Vu** l'arrêté préfectoral n° 2021/132 du 12 mars 2021 portant délégation de signature à Monsieur Christian VEDELAGO, secrétaire général de la Préfecture des Ardennes ;

**Vu** le dossier de demande de régularisation au titre du code de l'environnement, déposé le 14 août 2013 sous le numéro d'enregistrement 08-2013-00043 impliquant, en application des articles L. 214-6 et R. 214-53 de ce code, l'autorisation de prélèvement pour un débit supérieur ou égal à 200000 m<sup>3</sup>/an ;

**Vu** la délibération n° 179/2018 du conseil communautaire de la communauté de communes du Pays Rethélois, en date du 15 novembre 2018, par laquelle cette collectivité sollicite la déclaration d'utilité publique de l'établissement des périmètres de protection des captages situés sur les territoires communaux d'Acy-Romance et de Sault-lès-Rethel;

**Vu** le rapport de l'hydrogéologue agréé en matière d'hygiène publique, relatif à l'instauration des périmètres de protection en date du 31 juillet 2017 ;

**Vu** les résultats des enquêtes publique et parcellaire qui se sont déroulées du 22 septembre au 13 octobre 2020 ;

**Vu** le rapport et les conclusions du commissaire-enquêteur déposés le 4 novembre 2020 ;

**Vu** l'avis favorable émis par le conseil départemental de l'environnement et des risques sanitaires et technologiques des Ardennes, en date du 6 avril 2021 ;

**CONSIDERANT** que les besoins en eau destinée à la consommation humaine de la commune de Rethel, énoncés à l'appui du dossier sont justifiés :

- par l'avis sanitaire favorable de l'hydrogéologue agréé en date du 31 juillet 2017,
- par l'avis favorable assorti de réserves du commissaire-enquêteur en date du 4 novembre 2020 émis à la suite de l'enquête publique,
- par l'avis favorable du CODERST en date du 6 avril 2021.

**CONSIDERANT** que l'environnement des captages a fait l'objet d'une étude préalable des pollutions présentes, validée par l'avis sanitaire de l'hydrogéologue agréé ;

**CONSIDERANT** que l'hydrogéologue agréé a signalé la vulnérabilité aux pollutions de l'aquifère concerné, qu'il a prescrit en conséquence des interdictions et réglementations en définissant trois zones de sensibilité : le Périmètre de Protection Immédiate (PPI), le Périmètre de Protection Rapprochée (PPR) et le Périmètre de Protection Eloignée (PPE), visant les activités et les constructions susceptibles de générer des infiltrations polluantes, présentant des risques sanitaires, en l'occurrence certaines activités agricoles (notamment les épandages de fertilisants et de pesticides) mais également la proximité d'habitations, d'un établissement recevant du public, d'une route nationale, d'une voie ferrée et d'une ancienne décharge ;

**CONSIDERANT** qu'il y a lieu en conséquence de grever de servitudes les terrains situés dans le PPR ;

**CONSIDERANT** qu'il y a lieu de mettre en conformité avec la législation les installations de production et de distribution des eaux destinées à la consommation humaine de la commune de Rethel ;

Sur proposition de la directrice générale de l'agence régionale de santé Grand Est

## **ARRETE**

### **Chapitre 1: Déclaration d'Utilité Publique et Prélèvement de l'eau**

#### **ARTICLE 1 – DÉCLARATION D'UTILITÉ PUBLIQUE :**

Sont déclarés d'utilité publique au bénéfice de la communauté de communes du Pays Rethémois :

- les travaux réalisés en vue de la dérivation des eaux souterraines pour la consommation humaine à partir du captage F3 (BSS000HLJP) du Petit Villain, sis sur la commune d'Acy-Romance ;
- la création de périmètres de protections immédiate, rapprochée et éloignée autour de l'ouvrage de captage F3 et de l'ouvrage actuellement non exploité F1(BSS000HLJR) et l'institution des servitudes associées pour assurer la protection des ouvrages et de la qualité de l'eau.

## ARTICLE 2 – AUTORISATION DE PRÉLÈVEMENT D'EAU DESTINÉE À LA CONSOMMATION HUMAINE :

La communauté de communes du Pays Rethélois est autorisée à prélever l'eau issue du captage F3, dans les conditions fixées par le présent arrêté.

## ARTICLE 3 – CARACTÉRISTIQUES, LOCALISATION ET AMÉNAGEMENT DU CAPTAGE :

L'ouvrage de captage F3 (indice minier : BSS000HLJP) est situé sur la commune d'Acy-Romance.

L'ouvrage F1 (BSS000HLJR) est un forage actuellement non exploité. Il n'est pas abandonné et pourrait être facilement opérationnel en cas de besoin. Situé non loin du forage F3, il bénéficie de la même protection réglementaire.

| Nom du captage | Code BSS   | Commune d'implantation | N° de Parcelle | Section | Coordonnées Lambert 93 (mètres) |             | Altitude (mètres) |
|----------------|------------|------------------------|----------------|---------|---------------------------------|-------------|-------------------|
|                |            |                        |                |         | X                               | Y           |                   |
| F1             | BSS000HLJR | Acy-Romance            | 456            | Y       | 797915                          | 693359<br>4 | 83                |
| F3             | BSS000HLJP | Acy-Romance            | 456            | Y       | 797955                          | 693360<br>4 | 83                |

## ARTICLE 4 – CONDITIONS DE PRÉLEVEMENT :

Le prélèvement ne pourra excéder pour le seul forage F3

- 130 m<sup>3</sup>/h
- 3500 m<sup>3</sup>/j
- 920000 m<sup>3</sup>/an.

Les installations doivent disposer d'un système de comptage permettant de vérifier en permanence ces valeurs conformément à l'article L.214-8 du code de l'environnement.

L'exploitant est tenu de conserver trois ans les dossiers correspondant à ces mesures et de les tenir à la disposition de l'autorité administrative.

Les résultats de ces mesures doivent être communiqués annuellement au service de la police de l'eau du département.

L'éventuelle remise en service du forage F1 devra faire l'objet d'une déclaration auprès du service chargé de la police de l'eau et de l'autorité sanitaire.

Cet ouvrage devra au préalable, être soumis à des essais de pompage réalisés et interprétés par un bureau d'études compétent. A l'occasion de ces essais, l'eau qui en sera issue devra être soumise à des analyses de première adduction.

En conséquence, le présent arrêté devra être révisé.

#### **ARTICLE 5 – ABANDON DE L'OUVRAGE :**

Tout forage, puits ou ouvrage souterrain abandonné est comblé par des matériaux permettant de garantir l'absence de circulation d'eau entre les différentes nappes d'eau souterraines contenues dans les formations géologiques aquifères traversées, ainsi que l'absence de transfert de pollution.

La déclaration de l'abandon de l'ouvrage est communiquée au préfet de département au moins un mois avant le début des travaux et comprend :

- ◆ la date prévisionnelle des travaux de comblement,
- ◆ l'aquifère précédemment surveillé ou exploité,
- ◆ une coupe géologique des différents niveaux géologiques et formations aquifères présentes au droit du forage à combler,
- ◆ une coupe technique précisant les équipements en place,
- ◆ des informations sur l'état des cuvelages ou tubages et de la cimentation de l'ouvrage ainsi que les techniques ou méthodes qui seront utilisées pour réaliser le comblement.

Dans les deux mois qui suivent le comblement de l'ouvrage, le déclarant en informe le préfet de département et lui communique, le cas échéant, les éventuelles modifications par rapport au document transmis préalablement aux travaux de comblement.

#### **ARTICLE 6 – SURVEILLANCE ET ENTRETIEN :**

Les opérations de prélèvement sont contrôlées.

Les ouvrages et installations de prélèvement sont entretenus de manière à :

- ◆ éviter tout gaspillage,
- ◆ garantir le bon fonctionnement des dispositifs destinés à la protection de la ressource en eau souterraine, à la surveillance et à l'évaluation des prélèvements ainsi qu'au suivi de la qualité de l'eau.

Tous les incidents ayant pu porter atteinte à la qualité de l'eau ou à sa gestion quantitative, ainsi que les premières mesures prises pour y remédier, sont déclarés au préfet de département, dès que l'exploitant en a connaissance.

#### **ARTICLE 7 – ACCESSIBILITÉ :**

Les propriétaires et exploitants sont tenus de laisser accès aux agents habilités à la recherche et à la constatation des infractions, aux locaux, installations ou lieux où les opérations sont réalisées, à l'exclusion des domiciles ou de la partie des locaux servant de domicile, dans les conditions prévues à l'article L 216-4 du code de l'environnement. Il est demandé de tenir à la disposition des agents habilités la liste des produits polluants, notamment les produits pesticides utilisés sur l'exploitation.

#### **ARTICLE 8 – DÉCLARATION D'INCIDENT OU D'ACCIDENT :**

La personne à l'origine de l'incident ou de l'accident et l'exploitant, ou s'il n'existe pas d'exploitant, le propriétaire, sont tenus, dès qu'ils en ont connaissance, de déclarer, dans les meilleurs délais, au préfet de département ou au maire du lieu d'implantation de l'opération, tout incident ou accident intéressant l'opération et de nature à porter atteinte à l'un des éléments énumérés à l'article L.211-1 du code de l'environnement, notamment la préservation des écosystèmes aquatiques et des zones humides, la préservation de la qualité de l'eau ou de la ressource en eau, le libre écoulement des eaux, la santé, la salubrité publique, la sécurité civile et la conciliation des exigences des activités légalement exercées qui font usage de l'eau.

Sans préjudice des mesures que pourra prescrire le préfet de département, les personnes mentionnées au premier alinéa prennent ou font prendre toutes les mesures possibles pour

mettre fin à la cause de l'incident portant atteinte au milieu aquatique pour évaluer leurs conséquences et y remédier.

#### **ARTICLE 9 - MODIFICATION DE L'OUVRAGE :**

Toute modification apportée par le propriétaire ou l'exploitant à l'ouvrage, l'installation, à son mode d'utilisation, à la réalisation des travaux ou à l'aménagement en résultant ou à l'exercice de l'activité ou à leur voisinage et de nature à entraîner un changement notable des éléments du dossier de demande d'autorisation initiale est portée, avant sa réalisation, à la connaissance du préfet de département qui peut exiger une nouvelle demande d'autorisation, soumise aux mêmes formalités que la demande d'autorisation initiale.

#### **ARTICLE 10 – MODIFICATION DES PRESCRIPTIONS :**

Si au moment de l'autorisation ou postérieurement, le pétitionnaire veut obtenir la modification de certaines prescriptions applicables à l'opération, il en fait la demande au préfet de département, qui statue par arrêté conformément aux articles R.214-15 et R.214-39 du code de l'environnement susvisé, dans le respect des principes de gestion équilibrée de la ressource en eau mentionnés à l'article L.211-1 du code de l'environnement. Si ces principes ne sont pas garantis par l'exécution des prescriptions du présent arrêté, le préfet de département peut imposer, par un arrêté, toute prescription.

#### **ARTICLE 11 – TRANSMISSION DU BENEFICE DE LA DECLARATION :**

Lorsque le bénéfice de la déclaration est transmis à une autre personne que celle qui était mentionnée au dossier de déclaration, le nouveau bénéficiaire doit en faire la déclaration au préfet, dans les trois mois qui suivent la prise en charge de l'ouvrage, de l'installation, des travaux ou des aménagements ou le début de l'exercice de son activité.

Cette déclaration doit mentionner, s'il s'agit d'une personne physique, le nom, prénom et domicile du nouveau bénéficiaire et, s'il s'agit d'une personne morale, sa dénomination, sa forme juridique, l'adresse de son siège social ainsi que la qualité du signataire de la déclaration. Il est donné acte de cette déclaration.

#### **ARTICLE 12 – INDEMNISATIONS ET DROIT DES TIERS :**

Les indemnités, qui peuvent être dues aux propriétaires des terrains ou aux occupants concernés par la protection des captages du Petit Villain, sont fixées selon les règles applicables en matière d'expropriation pour cause d'utilité publique. Les indemnités dues sont à la charge de la communauté de communes du Pays Rethélois.

#### **ARTICLE 13 – PÉRIMÈTRES DE PROTECTION DU CAPTAGE :**

Des périmètres de protections immédiate, rapprochée et éloignée sont établis autour des installations de captage.

Ces périmètres s'étendent conformément aux indications du plan parcellaire joint au présent arrêté.

#### **ARTICLE 13.1 – DISPOSITIONS COMMUNES AUX PÉRIMÈTRES DE PROTECTIONS IMMEDIATE ET RAPPROCHEE :**

I. Postérieurement à la date de publication du présent arrêté, tout propriétaire ou gestionnaire d'un terrain, d'une installation, d'une activité, d'un ouvrage ou d'une occupation du sol réglementés qui voudrait y apporter une modification, devra faire connaître son intention au préfet et à l'agence régionale de santé, en précisant les caractéristiques de son projet et notamment celles qui risquent de porter atteinte directement ou indirectement à la

qualité de l'eau, ainsi que les dispositions prévues pour parer aux risques précités. Il aura à fournir tous les renseignements susceptibles de lui être demandés.

II. Toutes mesures devront être prises pour que la communauté de communes du Pays Rethélois, la préfecture et l'agence régionale de santé soient avisées sans retard de tout accident entraînant le déversement de substances liquides ou solubles à l'intérieur des périmètres de protection, y compris sur les portions de voies de communication traversant ou jouxtant les périmètres de protection.

III. La création de tout nouveau captage destiné à l'alimentation en eau potable devra faire l'objet d'une nouvelle autorisation au titre des codes de l'environnement et de la santé publique et d'une nouvelle déclaration d'utilité publique.

#### **ARTICLE 13.2 – PÉRIMÈTRE DE PROTECTION IMMÉDIATE :**

Le périmètre de protection immédiate, constitué des parcelles Y 455 et 456, a une superficie de 2 hectares, 33 ares, 79 centiares.

Sur le périmètre de protection immédiate doivent s'appliquer les prescriptions mentionnées en annexe I du présent arrêté. La mise à jour des arrêtés préfectoraux des éventuelles installations, activités et autres ouvrages soumis à autorisation sera effectuée au regard des servitudes afférentes aux périmètres de protection définies dans le présent arrêté.

#### **ARTICLE 13.3 - PÉRIMÈTRE DE PROTECTION RAPPROCHEE :**

Le périmètre de protection rapprochée est constitué, en partie ou en totalité, des parcelles cadastrées Y 534, ZE 27, 36, 39, 40, 44, 48, 49, 55, 56 sur le territoire d'Acy-Romance, X 4, X 13 à 31, X 34 à 41, X 49, X 52, X 60 à 63, X 65 à 70, X 96 à 118, X 194, X 195, X 198, X 199, X 221, X 222, X 249, 255, 256, 261, 284 à 287, 290, 338, 385, 386, 390, 392, 393, 405 à 409, 467 à 469

AC 66 à 68, 101, 103, 112 à 115, 124, 257, 264, 271, 273, 277, 284, 285, 287, 289 à 292, 308 à 311, 315 sur le territoire de Sault-lès-Rethel.

La superficie des parcelles cadastrées est de 160 ha 50 a 35 ca.

Des servitudes sont instituées sur les terrains du périmètre de protection rapprochée suivant les prescriptions mentionnées en annexe II du présent arrêté. La mise à jour des arrêtés préfectoraux des installations, activités et autres ouvrages soumis à autorisation sera effectuée au regard des servitudes afférentes aux périmètres de protection définies dans le présent arrêté.

#### **ARTICLE 13.4 – PERIMETRE DE PROTECTION ELOIGNEE.**

Le périmètre de protection éloignée a une superficie d'environ 408 ha.

Une réglementation renforçant la réglementation générale est proposée pour les terrains du périmètre de protection éloignée, suivant les prescriptions mentionnées en annexe III du présent arrêté.

#### **ARTICLE 14 – RECOMMANDATIONS DE L'HYDROGEOLOGUE ET DES AUTORITES SANITAIRES**

Dans le PPI, un piézomètre inutilisé est mal protégé par un capot métallique endommagé. De plus son positionnement trop proche du forage F3 ne permet pas de l'utiliser comme ouvrage permettant d'anticiper une éventuelle pollution provenant du bassin de recueil

d'eaux de ruissellement de la RN 51. Il doit être supprimé ou à minima sécurisé par la pose d'un couvercle fermé par un cadenas.

Les habitations et bâtiments situés dans le périmètre de protection rapprochée devront être impérativement raccordés au réseau d'assainissement collectif.

Le raccordement du centre de formation AFPA devra faire l'objet d'un contrôle de conformité.

Le forage alimentant le site de l'AFPA devra faire l'objet d'un diagnostic et si nécessaire, d'une mise en conformité technique.

En cas d'abandon, qui serait motivé par un raccordement au réseau communal, il devra être comblé selon les normes techniques requises.

Sur le site de l'AFPA, toute cuve d'hydrocarbures ou de produits dangereux et toxiques devra reposer sur un bac de rétention ou être à double paroi.

Le bassin de rétention des eaux de ruissellement implanté le long de la route nationale 51 et récemment rénové devra être équipé de détecteurs de fuite afin de garantir l'absence d'infiltration d'eaux pluviales.

Il devra également faire l'objet d'une étude de risques qui permettra de prévoir les dispositions à mettre en œuvre pour parer tout incident préalablement identifié.

L'ancienne décharge devra faire l'objet d'un diagnostic réactualisé permettant d'identifier avec précision les risques qu'elle représente pour la qualité des eaux de la nappe exploitée.

Le site de l'ancienne décharge devra être recouvert d'une couche d'argile d'au moins 50 cm d'épaisseur, destinée à limiter l'infiltration d'eau et la percolation d'éléments potentiellement polluants vers la nappe. Il devra être clôturé et accessible uniquement par un portail fermant à clé.

Deux piézomètres devront être forés en aval de cette décharge. Un troisième devra être implanté en amont. Ils permettront de réaliser un suivi de la qualité de l'eau, à raison d'au moins deux prélèvements par an (un en période de hautes eaux, l'autre en période de basses eaux).

La dépression topographique située à environ 200 mètres à l'est du captage est une zone de grande vulnérabilité par rapport aux infiltrations potentielles d'eaux de ruissellement. Elle devra donc faire l'objet d'une évaluation des risques, dont la finalité sera la réalisation de travaux destinés à limiter l'accumulation d'eau superficielle lors d'épisodes de fortes pluies.

Les puits et forages abandonnés situés dans les périmètres de protection devront être rebouchés et neutralisés dans le respect des normes techniques et réglementaires, afin d'éviter toute infiltration d'eau superficielle.

En raison de l'importance stratégique du captage et des facteurs de vulnérabilité qui le caractérisent, les sites et installations à risques devront faire l'objet d'une surveillance régulière.

Un plan d'alerte devra être formalisé par les autorités compétentes et la communauté de communes du Pays Rethélois.

Pour les mêmes raisons, la Communauté de Communes devra prévoir une ressource de substitution destinée à l'alimentation de la commune de Rethel, en cas de pollution installée et durable.

Compte tenu du niveau relativement élevé de la concentration en nitrates de l'eau issue de cet ouvrage, la démarche relative à la lutte contre les pollutions diffuses, concernant l'aire d'alimentation du captage, initiée en 2009, devra être poursuivie et menée à son terme.



## **ARTICLE 15 – MISE EN CONFORMITE DES INSTALLATIONS ET RESPECT DES PRESCRIPTIONS :**

Pour les activités, dépôts et installations existant à la date de publication du présent arrêté, sur les terrains compris dans les périmètres de protection prévus à l'article 13, il doit être satisfait aux obligations résultant de l'institution des dits périmètres :

- ◆ à compter de la notification du présent arrêté en ce qui concerne les prescriptions applicables dans les périmètres de protection immédiate et rapprochée,
- ◆ dans un délai de un an maximum à compter de la notification du présent arrêté, en ce qui concerne les travaux prescrits par l'hydrogéologue agréé et l'autorité sanitaire, s'appliquant au captage, au périmètre de protection immédiate, au périmètre de protection rapprochée et au réservoir.

### **Chapitre 2 : Traitement, Distribution de l'Eau et Autorisation**

#### **ARTICLE 16 – TRAITEMENT :**

La communauté de communes du Pays Rethélois est autorisée à traiter et à distribuer au public de l'eau destinée à la consommation humaine à partir de ces captages, sous réserve que les réseaux de distribution répondent aux conditions exigées par le code de la santé publique.

#### **ARTICLE 17 – QUALITE DES EAUX :**

Les eaux distribuées devront répondre aux conditions exigées par le code de la santé publique. Le bénéficiaire est tenu notamment de :

- ◆ surveiller la qualité de l'eau distribuée et celle au point de pompage ;
- ◆ se soumettre au contrôle sanitaire ;
- ◆ prendre toutes mesures correctives nécessaires en vue d'assurer la qualité de l'eau et en informer les consommateurs en cas de risque sanitaire ;
- ◆ employer des produits et procédés de traitement de l'eau, de nettoyage et de désinfection des installations qui ne sont pas susceptibles d'altérer la qualité de l'eau distribuée ;
- ◆ respecter les règles de conception et d'hygiène applicables aux installations de production et de distribution ;
- ◆ se soumettre aux règles de restriction ou d'interruption, en cas de risque sanitaire, et assurer l'information et les conseils aux consommateurs dans des délais proportionnés au risque sanitaire.

### **Chapitre 3 : Dispositions Diverses**

#### **ARTICLE 18 – RESPECT DE L'APPLICATION DU PRÉSENT ARRÊTÉ :**

Le bénéficiaire du présent acte de déclaration d'utilité publique et d'autorisation veille au respect de l'application de cet arrêté y compris des servitudes dans les périmètres de protection.

Tout projet de modification du système actuel de production et de distribution de l'eau destinée à la consommation humaine de la communauté de communes du Pays Rethélois

devra être déclaré au préfet, accompagné d'un dossier définissant les caractéristiques du projet.

#### **ARTICLE 19 – DÉLAI ET DURÉE DE VALIDITÉ :**

Les installations, activités, dépôts, ouvrages et occupations du sol existants, ainsi que les travaux et aménagements décrits doivent satisfaire aux obligations du présent arrêté dans un délai maximum de 2 ans, sauf mention particulière précisée aux articles concernés.

Les dispositions du présent arrêté demeurent applicables tant que le captage participe à l'approvisionnement de la collectivité dans les conditions fixées par celui-ci.

#### **ARTICLE 20 – NOTIFICATIONS ET PUBLICITÉ DE L'ARRÊTÉ :**

Le présent arrêté est transmis au demandeur en vue de la mise en œuvre des dispositions de cet arrêté, de sa notification **sans délai** aux propriétaires ou ayant droits des parcelles concernées par les périmètres de protection, de la mise à disposition du public, de l'affichage en mairie pendant **une durée d'un mois** des extraits de celui-ci énumérant notamment les principales servitudes auxquelles les ouvrages, les installations, les travaux ou les activités sont soumis, de son insertion dans les documents d'urbanisme dont la mise à jour doit être effective dans un délai maximum de 3 mois après la date de signature de l'arrêté par le préfet des Ardennes.

Le procès-verbal de l'accomplissement des formalités d'affichage est dressé par les soins des maires des communes d'Acy-Romance et de Sault-lès-Rethel.

Un avis d'information au public de cet arrêté est inséré, par les soins du préfet et aux frais du bénéficiaire de l'autorisation, dans deux journaux locaux et régionaux.

Le maître d'ouvrage transmet à l'agence régionale de santé Grand Est dans **un délai de 6 mois** après la date de la signature par le préfet, une note sur l'accomplissement des formalités concernant la notification aux propriétaires des parcelles concernées par les périmètres de protection rapprochée et éloignée, et l'insertion de l'arrêté dans les documents d'urbanisme.

#### **ARTICLE 21 – SANCTIONS APPLICABLES EN CAS DE NON-RESPECT DE LA PROTECTION DES OUVRAGES :**

En application de l'article L.1324-3 du code de la santé publique, le fait de ne pas se conformer aux dispositions des actes portant déclaration d'utilité publique est puni d'un an d'emprisonnement et de 15 000 € d'amende.

En application de l'article L.1324-4 du code de la santé publique, le fait de dégrader des ouvrages publics destinés à recevoir ou à conduire des eaux d'alimentation, de laisser introduire des matières susceptibles de nuire à la salubrité dans l'eau de source, des fontaines, des puits, des citernes, des conduites, des aqueducs, des réservoirs d'eau servant à l'alimentation publique est puni de trois ans d'emprisonnement et de 45 000 € d'amende.

#### **ARTICLE 22 – DROIT DE RECOURS :**

Le présent arrêté peut faire l'objet d'un recours gracieux auprès du préfet des Ardennes (1 place de la Préfecture – B.P. 60002 – 08005 Charleville-Mézières Cedex) ou d'un recours hiérarchique auprès du ministre en charge des solidarités et de la santé (14 avenue Duquesne 75350 Paris) et du ministre en charge de la transition écologique (92055 Paris-La Défense Cedex), dans un délai de deux mois à compter de sa notification.

Le présent arrêté peut également faire l'objet d'un recours contentieux auprès du tribunal administratif de Châlons-en-Champagne (25 rue du Lycée 51000 Chalons en Champagne

ou via l'application télécours citoyens à l'adresse <https://www.telerecours.fr>), dans un délai de deux mois à compter de sa publication.

Conformément à l'article L. 214-10 du code de l'environnement susvisé, les prescriptions fixées au chapitre III sont soumises à un contentieux de pleine juridiction.

Elles peuvent être déférées à la juridiction administrative :

par le pétitionnaire, dans un délai de deux mois à compter du jour où l'arrêté lui a été notifié ;

par les tiers, personnes physiques ou morales, les communes intéressées ou leur groupement, dans un délai de quatre mois à compter de la publication de l'arrêté.

Tout recours est adressé en lettre recommandée avec accusé de réception.

#### **ARTICLE 23 – TRANSMISSION ET COPIE :**

Une copie du présent arrêté est adressée :

- ◆ à la directrice de l'agence de l'eau Seine-Normandie ;
- ◆ au directeur du bureau de recherches géologiques et minières du Grand-Est ;
- ◆ au président du conseil départemental des Ardennes ;
- ◆ au président de la chambre d'agriculture des Ardennes ;
- ◆ au coordonnateur départemental des hydrogéologues agréés en matière d'hygiène publique.

#### **ARTICLE 24 – MESURES EXÉCUTOIRES :**

Le secrétaire général de la préfecture des Ardennes ;

Le président de la communauté de communes du Pays Rethélois ;

Le maire de Rethel ;

Le maire d'Acy-Romance ;

Le maire de Sault-lès-Rethel ;

La directrice générale de l'agence régionale de santé du Grand Est ;

Le directeur départemental des territoires ;

Le directeur régional de l'environnement, de l'aménagement et du logement,

sont chargés, chacun en ce qui le concerne, de l'exécution du présent arrêté qui sera publié au recueil des actes administratifs de la préfecture des Ardennes, et dont une copie sera tenue à la disposition du public dans chaque mairie intéressée.

A Charleville-Mézières, le **07 JUIN 2021**

Le préfet,

Pour le préfet et par délégation,

Le secrétaire général,



Christian VEDELAGO

#### **Liste des annexes :**

- annexe I : servitudes instituées dans le périmètre de protection immédiate.
- annexe II : servitudes instituées dans le périmètre de protection rapprochée.
- annexe III : réglementation et recommandations applicables au périmètre de protection éloignée.
- annexe IV : tableau et plan parcellaire.

**ANNEXE I : SERVITUDES APPLICABLES AU PERIMETRE DE PROTECTION  
IMMEDIATE**

A l'intérieur de ce périmètre seront interdites toutes activités, y compris celles liées au transport, installations ou dépôts en dehors de ceux en liaison directe avec l'exploitation du captage.

Les locaux situés dans ce périmètre ne devront contenir aucun produit dangereux ou toxique ni aucun matériel équipé de moteur thermique.

Les activités autorisées seront conçues et aménagées de manière à ne pas provoquer de pollution des captages.

Un aménagement correct et un entretien efficace des ouvrages de captage complètent ces mesures de protection.

Vu pour être annexé  
à mon arrêté de ce jour  
Charleville-Mézières, le **07 JUIN 2021**

Le préfet,  
Pour le préfet et par délégation,  
Le secrétaire général,

  
Christian VEDELAGO

## ANNEXE II : SERVITUDES APPLICABLES AU PERIMETRE DE PROTECTION RAPPROCHEE

**Dans ce périmètre, sont interdits :**

- Les forages, puits et captages destinés à l'irrigation ou à l'alimentation en eau domestique, agricole ou industrielle;
- Les sondages de reconnaissance ;
- L'ouverture et l'exploitation de nouvelles carrières, gravières ou autres excavations ;
- Les dépôts d'ordures ménagères, de détritiques, de déchets industriels et de tous produits susceptibles d'altérer la qualité des eaux ;
- Le stockage de produits chimiques ;
- Le stockage de déchets solides ;
- Le stockage d'hydrocarbures et de liquides inflammables ;
- Le stockage de produits destinés à la lutte contre les ennemis des cultures;
- Le stockage d'effluents industriels ;
- Le stockage permanent ou temporaire de fumier, d'engrais organiques ou chimiques et de tout autre produit destiné à l'amendement ou à la fertilisation des sols ;
- Le stockage d'effluents domestiques collectifs ;
- Les stations d'épuration et de lagunage ;
- Les bassins de décantation d'effluents industriels ou urbains ;
- L'implantation de canalisations d'hydrocarbures et de produits chimiques liquides ;
- Les rejets d'eaux usées domestiques et industrielles ;
- Les rejets d'effluents agricoles ;
- Les installations autonomes de traitement d'eaux usées ;
- Le camping-caravaning et le stationnement de caravanes ou d'abris même temporaires ;
- La création de cimetières ;

- Les activités artisanales et industrielles ;
- L'implantation de bâtiments d'élevage (étables, stabulations) ou de toute autre installation agricole susceptible de porter atteinte à la qualité de l'eau;
- Le stockage permanent ou temporaire de matières fermentescibles destinées à l'alimentation du bétail ;
- L'épandage ou l'infiltration de lisier et d'eaux usées d'origine domestique ou industrielle, de boues de station d'épuration, de matières de vidange et de tout produit susceptible de porter atteinte à la qualité des eaux ;
- Le drainage ;
- Le maraîchage, les serres, les pépinières ;
- L'établissement de toutes constructions superficielles ou souterraines, même provisoires autres que celles strictement nécessaires à l'exploitation et à l'entretien du captage.
- L'épandage d'engrais ou de produits organiques, susceptibles de contenir des germes pathogènes ou des parasites, notamment fumiers, lisiers, fientes et boues de stations d'épuration...
- Le retournement des pâtures ;
- Le défrichage ;
- La création de plans d'eau (étangs, mares ...)

**Sont soumises à réglementation particulière les activités suivantes :**

- L'ouverture d'excavations, autres que carrières : elle sera limitée aux excavations provisoires et remblaiement avec les matériaux extraits replacés dans l'ordre de leur présence dans le sol. Pour les tranchées de réseaux divers, refermer avec au moins 30 à 50 cm de matériaux imperméables compactés (argiles, limons).
- La réalisation de fossés ou de bassins d'infiltration des eaux routières ou en provenance d'importantes surfaces imperméabilisées devra être soumise à l'avis des autorités sanitaires ;
- Le remblaiement des excavations ou des carrières existantes : limité à des matériaux chimiquement insolubles et imputrescibles, matériaux inertes, et de préférence argileux.
- Toutes les canalisations, y compris les collecteurs d'eaux pluviales, seront à étanchéité renforcée. Les procès-verbaux d'essais d'étanchéité seront réalisés avant la mise en service des conduites. Les canalisations feront l'objet par l'exploitant d'un contrôle annuel.  
Des vannes d'isolement seront placées aux extrémités du tronçon traversant le périmètre de protection ;

- Les bassins d'infiltration d'eaux pluviales seront soumis à autorisation. Ils devront être équipés d'un débourbeur-déshuileur, par lequel transiteront les eaux.
- La construction de nouvelles habitations, sous réserve qu'elles soient raccordées à un réseau d'assainissement collectif. Les canalisations devront faire l'objet d'un procès-verbal d'étanchéité.
- Les nouvelles voies de communication, qui seront autorisées, sous réserve d'utiliser des matériaux inertes et d'imperméabiliser les fossés d'évacuation des eaux de ruissellement. L'emploi d'herbicides sera interdit pour l'entretien des accotements ;
- Le pacage sera autorisé mais sans apport supplémentaire d'aliments ; Les abreuvoirs et abris destinés au bétail devront être installés à plus de 100 mètres du PPI ;
- Tout projet susceptible de modifier l'écoulement des eaux superficielles par rapport à la situation existante à la date de signature de l'arrêté, devra faire l'objet d'une demande d'autorisation auprès du service de la Police de l'eau. Les travaux visés concernent essentiellement les fossés, les haies, les talus, l'imperméabilisation des sols, le curage des cours d'eau ;
- L'épandage d'engrais chimique ou organique d'origine végétale (compost) devra être réalisé dans le strict respect de l'arrêté préfectoral relatif à la protection des eaux contre les nitrates d'origine agricole. De plus il devra être limité aux stricts besoins des cultures, conformément au plan d'actions établi dans le cadre de l'étude de l'Aire d'Alimentation de Captage ;
- L'épandage de tous produits ou substances destinés à la lutte contre les ennemis des cultures ne devra concerner que les substances à faible mobilité et faible rémanence dans les sols, conformément au plan d'actions établi dans le cadre de l'étude de l'Aire d'Alimentation de Captage ;
- La construction ou la modification des voies de communication ainsi que leurs conditions d'utilisation devra être précédée d'une étude d'impact pour garantir l'absence d'impact direct ou indirect sur la qualité de l'eau au captage. Cette étude traitera à minima des sujets ci-dessous :
  - \* en cas de curage des fossés existants, ou en cas de création de fossés, mise en place de matériaux compactés, de perméabilité inférieure à  $10^{-8}$  m/s sur 20 cm d'épaisseur minimum ou matériau de qualité au moins égale,
  - \* en cas de déversement accidentel, prévoir intervention d'urgence pour maîtrise de la pollution, étude d'impact détaillée.

Vu pour être annexé  
à mon arrêté de ce jour  
Charleville-Mézières, le **07 JUIN 2021**

Le préfet,  
Pour le préfet et par délégation,  
Le secrétaire général,

  
Christian VEDELAGO

### ANNEXE III : REGLEMENTATION ET RECOMMANDATIONS APPLICABLES AU PERIMETRE DE PROTECTION ELOIGNEE

A l'intérieur de ce périmètre, la réglementation générale devra être appliquée avec la plus grande rigueur.

Les activités suivantes feront l'objet d'une réglementation particulière :

- Les forages ou captages d'eau exploitant le même aquifère seront implantés et exploités, de façon à ne pas modifier les écoulements de la nappe au droit de l'ouvrage. Ces ouvrages feront l'objet de mesures de protection spécifiques : ils devront être cimentés dans la zone non saturée, munis d'un capot de fermeture cadencé, surmonté d'une margelle d'au moins 50 cm.  
Si les pompes de ces ouvrages sont mues par un moteur thermique, la réserve de carburant devra être installée sur un bac de rétention.
- Les sondages de reconnaissance traversant cet aquifère seront soumis à autorisation et rendus étanches au droit de cet aquifère.
- L'ouverture et l'exploitation de carrières seront conditionnées par l'aménagement de piézomètres qui permettront de contrôler la qualité de l'eau de la nappe en aval.
- L'ouverture d'excavations de plus de 2 mètres de profondeur sera autorisée, sous réserve de mesures visant à assurer une protection étanche vis-à-vis des eaux souterraines et du drainage des eaux superficielles, en dehors de la zone concernée ;
- Les stockages de produits polluants et de déchets solides devront reposer sur des aires étanches.
- Les installations de stockage d'hydrocarbures ou de tout autre produit susceptible de porter atteinte à la qualité des eaux souterraines, devront reposer sur un bac de rétention de volume au moins égal à celui de la cuve concernée ou celle-ci devra être constituée d'une double paroi.  
Pour les stockages de plus de 2 m<sup>3</sup>, un piézomètre de contrôle devra être foré en aval de l'installation.
- L'installation de canalisations d'hydrocarbures liquides ou de tous autres produits liquides susceptibles de porter atteinte directement ou indirectement à la qualité des eaux devra faire l'objet d'une étude d'incidence par rapport au captage.
- Les stockages de longue durée (supérieure ou égale à 6 mois), d'effluents d'élevage et de produits organiques destinés à la fertilisation des sols devront reposer sur une aire étanche permettant la récupération des jus.
- Les stockages de courte durée (inférieure à 6 mois) situés en bouts de champs, devront être limités aux besoins de la parcelle concernée. Ils ne devront pas être implantés sur le même emplacement durant deux années consécutives.

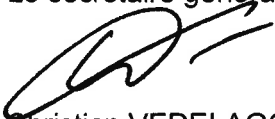


- Les installations de stockage d'engrais liquide ou solide devront reposer sur un bac de rétention étanche. Elles devront être placées sous abri ou dans un bâtiment.
- Le stockage d'eaux usées d'origine urbaine ou industrielle devra être assuré par des bassins devant faire l'objet d'un procès-verbal d'étanchéité avant leur mise en service. Ces ouvrages devront être soumis à un contrôle technique tous les cinq ans. Cette disposition concerne notamment les stations d'épuration, les lagunages et les bassins de décantation. Les trop-pleins et les rejets issus de ces ouvrages devront être acheminés par des canalisations rigoureusement étanches en aval du PPE.
- Toutes les canalisations, y compris les collecteurs d'eaux pluviales, devront être faire l'objet d'un procès-verbal d'étanchéité avant leur mise en service. Des vannes d'isolement devront être installées aux extrémités des tronçons traversant le périmètre.  
Cette obligation concerne toutes les constructions raccordables au réseau public d'assainissement.
- Les bassins d'infiltration d'eaux pluviales seront soumis à autorisation. Ils devront être équipés d'un débourbeur-déshuileur, par lequel transiteront les eaux.
- L'épandage de produits fertilisants d'origine organique ou minérale : la fertilisation doit être raisonnée en fonction des besoins de la culture suivante et des reliquats azotés.
- L'épandage de pesticides ne devra répondre qu'aux stricts besoins des cultures. Les produits phytosanitaires à vie longue et les insecticides de sol sont déconseillés.  
La détection de toute molécule dans le cadre du contrôle sanitaire entraînerait une surveillance renforcée relative à ce paramètre.
- L'installation de toute activité agricole, artisanale ou industrielle susceptible de porter atteinte directement ou indirectement à la qualité de l'eau au captage devra faire l'objet d'une évaluation de l'incidence du projet sur le captage.
- L'établissement de toutes constructions superficielles ou souterraines, même provisoires autres que celles strictement nécessaires à l'exploitation et à l'entretien des points d'eau devra faire l'objet d'une évaluation de l'incidence du projet sur le captage.
- Les dépôts temporaires ou permanents de fumier, de lisiers, de fientes, de boues de stations d'épuration et plus généralement de produits susceptibles de contenir des germes pathogènes ou des parasites devront reposer sur aires étanches avec récupération des effluents au cours de la période comprise entre le 1<sup>er</sup> Novembre et le 1<sup>er</sup> Avril.
- Les dépôts temporaires ou permanents d'engrais liquides et ou de produits de traitement devront reposer sur des cuvettes de rétention, sous abri.
- L'épandage d'engrais chimiques ou organiques, ne contenant pas de déjections animales devra être limité aux stricts besoins des cultures, conformément au plan d'actions élaboré dans le cadre de la démarche d'aire d'alimentation de captage.

- Le défrichement devra faire l'objet d'une étude d'incidence montrant l'absence d'impact sur la nappe alimentant ces captages.
- La construction ou la modification de voies de communication devra faire l'objet d'une étude d'incidence montrant l'absence d'impact sur la nappe alimentant ces captages.
- L'installation d'éoliennes sera soumise à l'avis des autorités sanitaires et devra faire l'objet d'une étude d'impact montrant l'absence de risques de pollution de la nappe à partir des sites d'implantation mais aussi des excavations creusées pour le passage du réseau.

Vu pour être annexé  
à mon arrêté de ce jour  
Charleville-Mézières, le **07 JUIN 2021**

Le préfet,  
Pour le préfet et par délégation,  
Le secrétaire général,

  
Christian VEDELAGO

**ANNEXE IV : TABLEAU PARCELLAIRE ET PLANS**  
**Plan 1/2500<sup>ème</sup>**



Communauté de communes du Pays Rethémois - CAPTAGE D'ACY-ROMANCE - DEFINITION DES PERIMETRES DE PROTECTION DU CAPTAGE D'EAU POTABLE

N° BSS : F3 : 01091x0017 exploité et F1 : 01091x0019 arrêté

| N° du plan | CADASTRE    |    |     |        | IDENTITE DES PROPRIETAIRES |  | LOCATAIRE ou EXPLOITANT après envoi des questionnaires                            | CONTENANCES (en m²)                          |          |                    |
|------------|-------------|----|-----|--------|----------------------------|--|---|--|----------|--------------------|
|            | Commune     | S° | N°  | Nature | lieu-dit                   | Inscrits à la matrice cadastrale   |   | Après envoi des questionnaires le 28/01/2020 | Parcelle | Périmètre immédiat |
| 1          | ACY-ROMANCE | Y  | 455 | Sol    | Le Petit Villain           | Commune de RETHEL<br>Mairie<br>Place de Lattre de Tassigny<br>08300 RETHEL   | Pas de réponse  | 15728  | 15728    | -                  |
| 2          | ACY-ROMANCE | Y  | 456 | Sol    | La Comme                   | Commune de RETHEL<br>Mairie<br>Place de Lattre de Tassigny<br>08300 RETHEL   | Pas de réponse  | 7651   | 7651     | -                  |
| 3          | ACY-ROMANCE | Y  | 534 | Sol    | La Comme                   | ETAT<br>Direction de l'immobilier<br>50 Avenue d'Arches<br>08000 CHARLEVILLE-MEZIERES  | Pas de réponse  | 110755                                       | -        | 110755             |
| 4          | ACY-ROMANCE | ZE | 27  | Terre  | Le Moulin                  | Usufruitier :<br>M. POTIER Jean époux ISMACH<br>Sophie<br>12 Rue de Reims<br>08300 SAULT-LES-RETHEL<br>Nue-propriétaire :<br>Mme POTIER Catherine<br>10 Rue de Reims<br>08300 SAULT-LES-RETHEL | Pas de réponse  | 68620  | -        | 68620              |
| 5          | ACY-ROMANCE | ZE | 49  | Terre  | Le Moulin                  | Usufruitier :<br>M. POTIER Jean époux ISMACH<br>Sophie<br>12 Rue de Reims<br>08300 SAULT-LES-RETHEL<br>Nue-propriétaire :<br>Mme POTIER Catherine<br>10 Rue de Reims<br>08300 SAULT-LES-RETHEL | Pas de réponse  | 59055  | -        | 59055              |
| 6          | ACY-ROMANCE | ZE | 48  | Sol    | Le Moulin                  | Commune d'ACY-ROMANCE<br>Mairie<br>40 Rue des Trois Châteaux<br>08300 ACY-ROMANCE  | Commune d'ACY-ROMANCE<br>Mairie<br>40 Rue des Trois Châteaux<br>08300 ACY-ROMANCE | 240  | 240      | 240                |
| 7          | ACY-ROMANCE | ZE | 55  | Sol    | Le Moulin                  | ETAT<br>Direction de l'immobilier<br>50 Avenue d'Arches<br>08000 CHARLEVILLE-MEZIERES  | Pas de réponse  | 339  | -        | 339                |

P/Le préfet et par délégation,  
le secrétaire général,

Vu pour être annexé  
à mon arrêté en date de ce jour  
Charleville-Mézières, le 7 JUN 2021

C19113 - 28 Février 2020

Christian VEDELAGO

DELAOI GEOMETRES-EXPERTS - 22 Rue Waroquier - 08000 CHARLEVILLE-MEZIERES

|    |                      |    |     |                |                       |  |  |  |        |   |       |
|----|----------------------|----|-----|----------------|-----------------------|--|--|--|--------|---|-------|
| 8  | ACY-<br>ROMANCE      | ZE | 56  | Terre          | Le Moulin             | M. POTIER Jean époux<br>GOKELAERE Sképhanie<br>1 Rue des Courtils<br>08300 ACY-ROMANCE   | Pas de réponse   | Pas de réponse   | 31266  | - | 31266 |
| 9  | ACY-<br>ROMANCE      | ZE | 36  | Sol            | Bapamme               | Mairie<br>Place de Latre de Tassigny<br>08300 RETHEL   | Pas de réponse   | Pas de réponse   | 19760  | - | 19760 |
| 10 | ACY-<br>ROMANCE      | ZE | 40  | Sol            | Bapamme               | Association Foncière d'ACY-<br>ROMANCE<br>Mairie<br>40 Rue des Trois Châteaux<br>08300 ACY-ROMANCE   | Association Foncière d'ACY-<br>ROMANCE<br>Mairie<br>40 Rue des Trois Châteaux<br>08300 ACY-ROMANCE | Association Foncière d'ACY-<br>ROMANCE<br>Mairie<br>40 Rue des Trois Châteaux<br>08300 ACY-ROMANCE | 3974   | - | 809   |
| 11 | ACY-<br>ROMANCE      | ZE | 44  | Lande<br>Terre | Bapamme               | Usufruitier :<br>M. POTIER Jean époux ISMACH<br>Sophie<br>12 Rue de Reims<br>08300 SAULT-LES-RETHEL<br>Nue-propriétaire :<br>Mme POTIER Catherine<br>10 Rue de Reims<br>08300 SAULT-LES-RETHEL | Pas de réponse   | Pas de réponse   | 115210 | - | 4676  |
| 12 | ACY-<br>ROMANCE      | ZE | 39  | Sol            | Bapamme               | Association Foncière d'ACY-<br>ROMANCE<br>Mairie<br>40 Rue des Trois Châteaux<br>08300 ACY-ROMANCE   | Association Foncière d'ACY-<br>ROMANCE<br>Mairie<br>40 Rue des Trois Châteaux<br>08300 ACY-ROMANCE | Association Foncière d'ACY-<br>ROMANCE<br>Mairie<br>40 Rue des Trois Châteaux<br>08300 ACY-ROMANCE | 46     | - | 46    |
| 13 | SAULT-LES-<br>RETHEL | X  | 409 | Terre          | La Croix<br>Greffière | Usufruitier :<br>M. POTIER Jean époux ISMACH<br>Sophie<br>12 Rue de Reims<br>08300 SAULT-LES-RETHEL<br>Nue-propriétaire :<br>Mme POTIER Catherine<br>10 Rue de Reims<br>08300 SAULT-LES-RETHEL | Pas de réponse   | Pas de réponse   | 29561  | - | 29561 |
| 14 | SAULT-LES-<br>RETHEL | X  | 405 | Terre          | La Croix<br>Greffière | M. DESIRONT Gérard<br>11 Rue des Eburons<br>08300 ACY-ROMANCE  | M. DESIRONT Gérard<br>11 Rue des Eburons<br>08300 ACY-ROMANCE                                      | SCEA des Confins<br>M. POTIER Jean<br>08300 ACY-ROMANCE  | 3294   | - | 3294  |
| 15 | SAULT-LES-<br>RETHEL | X  | 406 | Sol            | La Croix<br>Greffière | ETAT<br>Direction de l'immobilier<br>50 Avenue d'Arches<br>08000 CHARLEVILLE-MEZIERES  | Pas de réponse   | Pas de réponse   | 861    | - | 861   |
| 16 | SAULT-LES-<br>RETHEL | X  | 408 | Sol            | La Croix<br>Greffière | M. POTIER Jean époux ISMACH<br>Sophie<br>12 Rue de Reims<br>08300 SAULT-LES-RETHEL   | Pas de réponse   | Pas de réponse   | 1313   | - | 1313  |

DELALOI GEOMETRES-EXPERTS - 22 Rue Warequier - 08000 CHARLEVILLE-MEZIERES

|    |                  |   |     |       |                    |   |                |                |        |   |        |
|----|------------------|---|-----|-------|--------------------|---|----------------|----------------|--------|---|--------|
| 17 | SAULT-LES-RETHEL | X | 407 | Terre | La Croix Greffière | ETAT<br>Direction de l'immobilier<br>50 Avenue d'Arches<br>08000 CHARLEVILLE-MEZIERES   | Pas de réponse | Pas de réponse | 157    | - | 157    |
| 18 | SAULT-LES-RETHEL | X | 4   | Terre | La Croix Greffière | Usufruitier :<br>M. POTIER Jean époux ISMACH<br>Sophie<br>12 Rue de Reims<br>08300 SAULT-LES-RETHEL<br>Nue-propriétaire :<br>Mme POTIER Catherine<br>10 Rue de Reims<br>08300 SAULT-LES-RETHEL  | Pas de réponse | Pas de réponse | 890    | - | 890    |
| 19 | SAULT-LES-RETHEL | X | 40  | Terre | La Noue Morgneaux  | M. DALES Sylvain époux HEITZ<br>Sylvie<br>49 Rue de Reims<br>08300 SAULT-LES-RETHEL   | Pas de réponse | Pas de réponse | 2440   | - | 2440   |
| 20 | SAULT-LES-RETHEL | X | 41  | Lande | Dessous les Vignes | M. DALES Sylvain époux HEITZ<br>Sylvie<br>49 Rue de Reims<br>08300 SAULT-LES-RETHEL   | Pas de réponse | Pas de réponse | 829    | - | 829    |
| 21 | SAULT-LES-RETHEL | X | 39  | Lande | La Noue Morgneaux  | Usufruitière :<br>Mme DALES Jeanine née<br>NOAILLES<br>498 Rue de Reims<br>08300 SAULT-LES-RETHEL<br>Nue-propriétaires :<br>Mme DALES Blainde<br>106 Rue de Strasbourg<br>51100 REIMS<br>M. DALES Sylvain époux HEITZ<br>Sylvie<br>49 Rue de Reims<br>08300 SAULT-LES-RETHEL<br>M. DALES Louis<br>32 Rue Thiers<br>4 <sup>ème</sup> Etage droite<br>51100 REIMS | Pas de réponse | Pas de réponse | 248    | - | 248    |
| 22 | SAULT-LES-RETHEL | X | 38  | Terre | La Noue Morgneaux  | M. DALES Sylvain époux HEITZ<br>Sylvie<br>49 Rue de Reims<br>08300 SAULT-LES-RETHEL   | Pas de réponse | Pas de réponse | 30162  | - | 30162  |
| 23 | SAULT-LES-RETHEL | X | 469 | Terre | Dessous les Vignes | Usufruitier :<br>M. POTIER Jean époux ISMACH<br>Sophie<br>12 Rue de Reims<br>08300 SAULT-LES-RETHEL<br>Nue-propriétaire :<br>Mme POTIER Catherine<br>10 Rue de Reims<br>08300 SAULT-LES-RETHEL  | Pas de réponse | Pas de réponse | 254871 | - | 254871 |

DELALOI GEOMETRES-EXPERTS - 22 Rue Waroquier - 08000 CHARLEVILLE-MEZIERES

|    |                  |    |     |       |                    |  |  |   |      |   |      |
|----|------------------|----|-----|-------|--------------------|--|--|---|------|---|------|
| 24 | SAULT-LES-RETHEL | X  | 390 | Sol   | Dessous les Vignes | ETAT<br>Direction de l'immobilier<br>50 Avenue d'Arches<br>08000 CHARLEVILLE-MEZIERES  | Pas de réponse   | Pas de réponse  | 973  | - | 973  |
| 25 | SAULT-LES-RETHEL | X  | 392 | Sol   | Dessous les Vignes | ETAT<br>Direction de l'immobilier<br>50 Avenue d'Arches<br>08000 CHARLEVILLE-MEZIERES  | Pas de réponse   | Pas de réponse  | 13   | - | 13   |
| 26 | SAULT-LES-RETHEL | X  | 393 | Terre | Dessous les Vignes | M. DESIRONT Gérard<br>11 Rue des Eburons<br>08300 ACY-ROMANCE  | M. DESIRONT Gérard<br>11 Rue des Eburons<br>08300 ACY-ROMANCE  | SCEA des Confins<br>M. POTIER Jean<br>08300 ACY-ROMANCE | 1627 | - | 1627 |
| 27 | SAULT-LES-RETHEL | X  | 338 | Sol   | Dessous les Vignes | MATHIEU Immobilier<br>811 Rue Georges Hachon<br>08300 SAULT-LES-RETHEL   | Pas de réponse   | Pas de réponse  | 1310 | - | 1310 |
| 28 | SAULT-LES-RETHEL | X  | 385 | Sol   | Dessous les Vignes | MATHIEU Immobilier<br>811 Rue Georges Hachon<br>08300 SAULT-LES-RETHEL   | Pas de réponse   | Pas de réponse  | 304  | - | 304  |
| 29 | SAULT-LES-RETHEL | X  | 290 | Sol   | Dessous les Vignes | Indivision :<br>M. DOYEN Rémy<br>879 Rue Georges Hachon<br>08300 SAULT-LES-RETHEL<br>Mme MARCHAND Ludvine<br>879 Rue Georges Hachon<br>08300 SAULT-LES-RETHEL  | Pas de réponse   | Pas de réponse  | 1570 | - | 1570 |
| 30 | SAULT-LES-RETHEL | X  | 386 | Sol   | Dessous les Vignes | Indivision :<br>M. DOYEN Rémy<br>879 Rue Georges Hachon<br>08300 SAULT-LES-RETHEL<br>Mme MARCHAND Ludvine<br>879 Rue Georges Hachon<br>08300 SAULT-LES-RETHEL  | Pas de réponse   | Pas de réponse  | 236  | - | 236  |
| 31 | SAULT-LES-RETHEL | X  | 261 | Lande | Dessous les Vignes | Indivision :<br>M. MATHIEU Lionel époux<br>MARCHAND Françoise<br>791 Rue Georges Hachon<br>08300 SAULT-LES-RETHEL<br>Mme MATHIEU Françoise née<br>MARCHAND<br>791 Rue Georges Hachon<br>08300 SAULT-LES-RETHEL | Indivision :<br>M. MATHIEU Lionel époux<br>MARCHAND Françoise<br>791 Rue Georges Hachon<br>08300 SAULT-LES-RETHEL<br>Mme MATHIEU Françoise née<br>MARCHAND<br>791 Rue Georges Hachon<br>08300 SAULT-LES-RETHEL | Pas de réponse  | 834  | - | 384  |
| 32 | SAULT-LES-RETHEL | AC | 315 | Sol   | Le Pré Saint Juvin | MATHIEU Immobilier<br>811 Rue Georges Hachon<br>08300 SAULT-LES-RETHEL   | Pas de réponse   | Pas de réponse  | 571  | - | 571  |
| 33 | SAULT-LES-RETHEL | AC | 257 | Sol   | Le Pré Saint Juvin | MATHIEU Immobilier<br>811 Rue Georges Hachon<br>08300 SAULT-LES-RETHEL   | Pas de réponse   | Pas de réponse  | 902  | - | 902  |
| 34 | SAULT-LES-RETHEL | AC | 277 | Sol   | Le Pré Saint Juvin | MATHIEU Immobilier<br>811 Rue Georges Hachon<br>08300 SAULT-LES-RETHEL   | Pas de réponse   | Pas de réponse  | 595  | - | 595  |



DELALOI GEOMETRES-EXPERTS - 22 Rue Waroquier - 08000 CHARLEVILLE-MEZIERES

|    |                  |    |     |       |                    |  |   |   |                |       |       |
|----|------------------|----|-----|-------|--------------------|--|---|---|----------------|-------|-------|
| 35 | SAULT-LES-RETHEL | AC | 284 | Sol   | Le Pré Saint Juvin | MATHIEU Immobilier<br>811 Rue Georges Hachon<br>08300 SAULT-LES-RETHEL<br>Indivision:<br>M. MATHIEU Lionel époux<br>MARCHAND Françoise<br>791 Rue Georges Hachon<br>08300 SAULT-LES-RETHEL<br>Mme MATHIEU Françoise née<br>MARCHAND<br>791 Rue Georges Hachon<br>08300 SAULT-LES-RETHEL  | Pas de réponse  | Pas de réponse  | Pas de réponse | 225   | 225   |
| 36 | SAULT-LES-RETHEL | X  | 255 | Sol   | Dessous les Vignes | M. MATHIEU Lionel époux<br>MARCHAND Françoise<br>791 Rue Georges Hachon<br>08300 SAULT-LES-RETHEL<br>Mme MATHIEU Françoise née<br>MARCHAND<br>791 Rue Georges Hachon<br>08300 SAULT-LES-RETHEL   | Pas de réponse  | M. RAMPINI Emmanuel<br>811 Rue Georges Hachon<br>08300 SAULT-LES-RETHEL               | 1385           | 1385  | 1385  |
| 37 | SAULT-LES-RETHEL | X  | 256 | Sol   | Dessous les Vignes | Indivision:<br>M. MATHIEU Lionel époux<br>MARCHAND Françoise<br>791 Rue Georges Hachon<br>08300 SAULT-LES-RETHEL<br>Mme MATHIEU Françoise née<br>MARCHAND<br>791 Rue Georges Hachon<br>08300 SAULT-LES-RETHEL  | Pas de réponse  | Pas de réponse  | 1115           | 1115  | 1115  |
| 38 | SAULT-LES-RETHEL | X  | 468 | Terre | Dessous les Vignes | Indivision:<br>M. POTIER Jean époux ISMACH<br>Sophie<br>12 Rue de Reims<br>08300 SAULT-LES-RETHEL<br>Mme POTIER Catherine<br>10 Rue de Reims<br>08300 SAULT-LES-RETHEL   | Pas de réponse  | Pas de réponse  | 6800           | 6800  | 6800  |
| 39 | SAULT-LES-RETHEL | AC | 292 | Sol   | Le Pré Saint Juvin | M. DALES Louis<br>32 Rue Thiers<br>4 <sup>ème</sup> Etage droite<br>51100 REIMS  | Pas de réponse  | Pas de réponse  | 83             | 83    | 83    |
| 40 | SAULT-LES-RETHEL | AC | 289 | Pré   | Le Pré Saint Juvin | Commune de SAULT-LES-RETHEL<br>Mairie<br>30 Avenue Bourgoïn<br>08300 SAULT-LES-RETHEL<br>Indivision:<br>M. POTIER Jean époux ISMACH<br>Sophie<br>12 Rue de Reims<br>08300 SAULT-LES-RETHEL<br>Mme POTIER Catherine<br>10 Rue de Reims<br>08300 SAULT-LES-RETHEL<br>M. POTIER Jean époux<br>GOKELAERE Stéphanie<br>1 Rue des Courtils<br>08300 SAULT-LES-RETHEL | Commune de SAULT-LES-RETHEL<br>Mairie<br>71 Avenue Bourgoïn<br>08300 SAULT-LES-RETHEL | Commune de SAULT-LES-RETHEL<br>Mairie<br>71 Avenue Bourgoïn<br>08300 SAULT-LES-RETHEL | 691            | 691   | 691   |
| 41 | SAULT-LES-RETHEL | AC | 290 | Pré   | Le Pré Saint Juvin | M. POTIER Jean époux ISMACH<br>Sophie<br>12 Rue de Reims<br>08300 SAULT-LES-RETHEL<br>Mme POTIER Catherine<br>10 Rue de Reims<br>08300 SAULT-LES-RETHEL<br>M. POTIER Jean époux<br>GOKELAERE Stéphanie<br>1 Rue des Courtils<br>08300 SAULT-LES-RETHEL   | Pas de réponse  | Pas de réponse  | 31881          | 31881 | 31881 |

DELALOI GEOMETRES-EXPERTS - 22 Rue Waroquier - 08000 CHARLEVILLE-MEZIERES

|    |                  |    |     |               |                    |  |  |  |      |   |      |
|----|------------------|----|-----|---------------|--------------------|--|--|--|------|---|------|
| 42 | SAULT-LES-RETHEL | AC | 311 | Sol           | Le Pré Saint Juvin | ETAT<br>Direction de l'immobilier<br>50 Avenue d'Arches<br>08000 CHARLEVILLE-MEZIERES  | DDT des Ardennes<br>3 Rue des Granges Moules<br>08000 CHARLEVILLE-MEZIERES   | Pas de réponse   | 146  | - | 146  |
| 43 | SAULT-LES-RETHEL | AC | 310 | Sol           | Le Pré Saint Juvin | U SOON<br>Chez M. Sébastien VINCENT<br>25 Rue de la Hayette<br>51110 ISLES-SUR-SUIPPE  | U SOON<br>Chez M. Sébastien VINCENT<br>25 Rue de la Hayette<br>51110 ISLES-SUR-SUIPPE  | ECLAIR SECURITE<br>59B Rue de Reims<br>08300 SAULT-LES-RETHEL  | 233  | - | 233  |
| 44 | SAULT-LES-RETHEL | AC | 273 | Jardin<br>Sol | Le Pré Saint Juvin | U SOON<br>Chez M. Sébastien VINCENT<br>25 Rue de la Hayette<br>51110 ISLES-SUR-SUIPPE  | U SOON<br>Chez M. Sébastien VINCENT<br>25 Rue de la Hayette<br>51110 ISLES-SUR-SUIPPE  | ECLAIR SECURITE<br>59B Rue de Reims<br>08300 SAULT-LES-RETHEL  | 1184 | - | 1184 |
| 45 | SAULT-LES-RETHEL | AC | 309 | Sol           | Le Pré Saint Juvin | M. PATERNOTTE Serge<br>16 Rue de Saull<br>08300 THUGNY TRUGNY  | M. PATERNOTTE Serge<br>16 Rue de Saull<br>08300 THUGNY TRUGNY  | Pas de réponse   | 1    | - | 1    |
| 46 | SAULT-LES-RETHEL | AC | 308 | Sol           | Le Pré Saint Juvin | ETAT<br>Direction de l'immobilier<br>50 Avenue d'Arches<br>08000 CHARLEVILLE-MEZIERES  | Pas de réponse   | Pas de réponse   | 1    | - | 1    |
| 47 | SAULT-LES-RETHEL | AC | 271 | Jardin<br>Sol | Le Pré Saint Juvin | M. PATERNOTTE Serge<br>16 Rue de Saull<br>08300 THUGNY TRUGNY  | M. PATERNOTTE Serge<br>16 Rue de Saull<br>08300 THUGNY TRUGNY  | Pas de réponse   | 506  | - | 506  |
| 48 | SAULT-LES-RETHEL | AC | 66  | Sol           | Le Pré Saint Juvin | Indivision :<br>M. GENSONNIE Claude époux<br>MARCHAND Chantal<br>57 Rue de Reims<br>08300 SAULT-LES-RETHEL<br>Mme GENSONNIE Chantal née<br>MARCHAND<br>57 Rue de Reims<br>08300 SAULT-LES-RETHEL | Indivision :<br>M. GENSONNIE Claude époux<br>MARCHAND Chantal<br>57 Rue de Reims<br>08300 SAULT-LES-RETHEL<br>Mme GENSONNIE Chantal née<br>MARCHAND<br>57 Rue de Reims<br>08300 SAULT-LES-RETHEL | Indivision :<br>M. GENSONNIE Claude époux<br>MARCHAND Chantal<br>57 Rue de Reims<br>08300 SAULT-LES-RETHEL<br>Mme GENSONNIE Chantal née<br>MARCHAND<br>57 Rue de Reims<br>08300 SAULT-LES-RETHEL | 810  | - | 810  |
| 49 | SAULT-LES-RETHEL | AC | 287 | Pré           | Le Pré Saint Juvin | Indivision :<br>M. GENSONNIE Claude époux<br>MARCHAND Chantal<br>57 Rue de Reims<br>08300 SAULT-LES-RETHEL<br>Mme GENSONNIE Chantal née<br>MARCHAND<br>57 Rue de Reims<br>08300 SAULT-LES-RETHEL | Indivision :<br>M. GENSONNIE Claude époux<br>MARCHAND Chantal<br>57 Rue de Reims<br>08300 SAULT-LES-RETHEL<br>Mme GENSONNIE Chantal née<br>MARCHAND<br>57 Rue de Reims<br>08300 SAULT-LES-RETHEL | Indivision :<br>M. GENSONNIE Claude époux<br>MARCHAND Chantal<br>57 Rue de Reims<br>08300 SAULT-LES-RETHEL<br>Mme GENSONNIE Chantal née<br>MARCHAND<br>57 Rue de Reims<br>08300 SAULT-LES-RETHEL | 82   | - | 82   |

DELALOI GEOMETRES-EXPERTS - 22 Rue Waroquier - 08000 CHARLEVILLE-MEZIERES

|    |                  |    |     |     |                    |   |   |   |   |  |  |  |
|----|------------------|----|-----|-----|--------------------|---|---|---|---|--|--|--|
| 50 | SAULT-LES-RETHEL | AC | 112 | Sol | Le Pré Saint Juvin | <p>Usufruitiers :<br/>M. DUPONT Hervé époux<br/>BECHARD Anny<br/>Ferme de Triumont<br/>08300 SORBON<br/>Mme DUPONT Anny née<br/>BECHARD<br/>Ferme de Triumont<br/>08300 SORBON<br/>Nue-propriétaire :<br/>Mme DUPONT Anne-Sophie<br/>Ferme de Triumont<br/>08300 SORBON</p> | <p>Usufruitiers :<br/>M. DUPONT Hervé époux<br/>BECHARD Anny<br/>Ferme de Triumont<br/>08300 SORBON<br/>Mme DUPONT Anny née<br/>BECHARD<br/>Ferme de Triumont<br/>08300 SORBON<br/>Nue-propriétaire :<br/>Mme DUPONT Anne-Sophie<br/>Ferme de Triumont<br/>08300 SORBON</p> | <p>Usufruitiers :<br/>M. DUPONT Hervé époux<br/>BECHARD Anny<br/>Ferme de Triumont<br/>08300 SORBON<br/>Mme DUPONT Anny née<br/>BECHARD<br/>Ferme de Triumont<br/>08300 SORBON<br/>Nue-propriétaire :<br/>Mme DUPONT Anne-Sophie<br/>Ferme de Triumont<br/>08300 SORBON</p> | <p>Usufruitiers :<br/>M. DUPONT Hervé époux<br/>BECHARD Anny<br/>Ferme de Triumont<br/>08300 SORBON<br/>Mme DUPONT Anny née<br/>BECHARD<br/>Ferme de Triumont<br/>08300 SORBON<br/>Nue-propriétaire :<br/>Mme DUPONT Anne-Sophie<br/>Ferme de Triumont<br/>08300 SORBON</p> | <p>48</p> <p>Pas de réponse</p>  | <p>48</p> <p>Pas de réponse</p>  | <p>48</p> <p>Pas de réponse</p>  |
| 51 | SAULT-LES-RETHEL | AC | 113 | Sol | Le Pré Saint Juvin | <p>Usufruitiers :<br/>M. DUPONT Hervé époux<br/>BECHARD Anny<br/>Ferme de Triumont<br/>08300 SORBON<br/>Mme DUPONT Anny née<br/>BECHARD<br/>Ferme de Triumont<br/>08300 SORBON<br/>Nue-propriétaire :<br/>Mme DUPONT Anne-Sophie<br/>Ferme de Triumont<br/>08300 SORBON</p> | <p>Usufruitiers :<br/>M. DUPONT Hervé époux<br/>BECHARD Anny<br/>Ferme de Triumont<br/>08300 SORBON<br/>Mme DUPONT Anny née<br/>BECHARD<br/>Ferme de Triumont<br/>08300 SORBON<br/>Nue-propriétaire :<br/>Mme DUPONT Anne-Sophie<br/>Ferme de Triumont<br/>08300 SORBON</p> | <p>Usufruitiers :<br/>M. DUPONT Hervé époux<br/>BECHARD Anny<br/>Ferme de Triumont<br/>08300 SORBON<br/>Mme DUPONT Anny née<br/>BECHARD<br/>Ferme de Triumont<br/>08300 SORBON<br/>Nue-propriétaire :<br/>Mme DUPONT Anne-Sophie<br/>Ferme de Triumont<br/>08300 SORBON</p> | <p>Usufruitiers :<br/>M. DUPONT Hervé époux<br/>BECHARD Anny<br/>Ferme de Triumont<br/>08300 SORBON<br/>Mme DUPONT Anny née<br/>BECHARD<br/>Ferme de Triumont<br/>08300 SORBON<br/>Nue-propriétaire :<br/>Mme DUPONT Anne-Sophie<br/>Ferme de Triumont<br/>08300 SORBON</p> | <p>770</p> <p>Pas de réponse</p>   | <p>770</p> <p>Pas de réponse</p>   | <p>770</p> <p>Pas de réponse</p>   |
| 52 | SAULT-LES-RETHEL | AC | 114 | Sol | Le Pré Saint Juvin | <p>Indivision :<br/>M. BRICHOT Martin époux<br/>BINDER Marie-Hélène<br/>53B Rue de Reims<br/>08330 SAULT-LES-RETHEL<br/>Mme BRICHOT Marie-Hélène née<br/>BINDER<br/>28 Rue Marie-Hélène Cardot<br/>08300 RETHEL</p>   | <p>Indivision :<br/>M. BRICHOT Martin époux<br/>BINDER Marie-Hélène<br/>53B Rue de Reims<br/>08330 SAULT-LES-RETHEL<br/>Mme BRICHOT Marie-Hélène née<br/>BINDER<br/>28 Rue Marie-Hélène Cardot<br/>08300 RETHEL</p>   | <p>Indivision :<br/>M. BRICHOT Martin époux<br/>BINDER Marie-Hélène<br/>53B Rue de Reims<br/>08330 SAULT-LES-RETHEL<br/>Mme BRICHOT Marie-Hélène née<br/>BINDER<br/>28 Rue Marie-Hélène Cardot<br/>08300 RETHEL</p>   | <p>Indivision :<br/>M. BRICHOT Martin époux<br/>BINDER Marie-Hélène<br/>53B Rue de Reims<br/>08330 SAULT-LES-RETHEL<br/>Mme BRICHOT Marie-Hélène née<br/>BINDER<br/>28 Rue Marie-Hélène Cardot<br/>08300 RETHEL</p>   | <p>51</p> <p>Indivision :<br/>M. BRICHOT Martin époux<br/>BINDER Marie-Hélène<br/>53B Rue de Reims<br/>08330 SAULT-LES-RETHEL<br/>Mme BRICHOT Marie-Hélène née<br/>BINDER<br/>53B Rue de Reims<br/>08330 SAULT-LES-RETHEL</p>  | <p>51</p> <p>Indivision :<br/>M. BRICHOT Martin époux<br/>BINDER Marie-Hélène<br/>53B Rue de Reims<br/>08330 SAULT-LES-RETHEL<br/>Mme BRICHOT Marie-Hélène née<br/>BINDER<br/>53B Rue de Reims<br/>08330 SAULT-LES-RETHEL</p>  | <p>51</p> <p>Indivision :<br/>M. BRICHOT Martin époux<br/>BINDER Marie-Hélène<br/>53B Rue de Reims<br/>08330 SAULT-LES-RETHEL<br/>Mme BRICHOT Marie-Hélène née<br/>BINDER<br/>53B Rue de Reims<br/>08330 SAULT-LES-RETHEL</p>  |
| 53 | SAULT-LES-RETHEL | AC | 103 | Sol | Le Pré Saint Juvin | <p>Indivision :<br/>M. BRICHOT Martin époux<br/>BINDER Marie-Hélène<br/>53B Rue de Reims<br/>08330 SAULT-LES-RETHEL<br/>Mme BRICHOT Marie-Hélène née<br/>BINDER<br/>28 Rue Marie-Hélène Cardot<br/>08300 RETHEL</p>   | <p>Indivision :<br/>M. BRICHOT Martin époux<br/>BINDER Marie-Hélène<br/>53B Rue de Reims<br/>08330 SAULT-LES-RETHEL<br/>Mme BRICHOT Marie-Hélène née<br/>BINDER<br/>28 Rue Marie-Hélène Cardot<br/>08300 RETHEL</p>   | <p>Indivision :<br/>M. BRICHOT Martin époux<br/>BINDER Marie-Hélène<br/>53B Rue de Reims<br/>08330 SAULT-LES-RETHEL<br/>Mme BRICHOT Marie-Hélène née<br/>BINDER<br/>28 Rue Marie-Hélène Cardot<br/>08300 RETHEL</p>   | <p>Indivision :<br/>M. BRICHOT Martin époux<br/>BINDER Marie-Hélène<br/>53B Rue de Reims<br/>08330 SAULT-LES-RETHEL<br/>Mme BRICHOT Marie-Hélène née<br/>BINDER<br/>28 Rue Marie-Hélène Cardot<br/>08300 RETHEL</p>   | <p>385</p> <p>Indivision :<br/>M. BRICHOT Martin époux<br/>BINDER Marie-Hélène<br/>53B Rue de Reims<br/>08330 SAULT-LES-RETHEL<br/>Mme BRICHOT Marie-Hélène née<br/>BINDER<br/>53B Rue de Reims<br/>08330 SAULT-LES-RETHEL</p> | <p>385</p> <p>Indivision :<br/>M. BRICHOT Martin époux<br/>BINDER Marie-Hélène<br/>53B Rue de Reims<br/>08330 SAULT-LES-RETHEL<br/>Mme BRICHOT Marie-Hélène née<br/>BINDER<br/>53B Rue de Reims<br/>08330 SAULT-LES-RETHEL</p> | <p>385</p> <p>Indivision :<br/>M. BRICHOT Martin époux<br/>BINDER Marie-Hélène<br/>53B Rue de Reims<br/>08330 SAULT-LES-RETHEL<br/>Mme BRICHOT Marie-Hélène née<br/>BINDER<br/>53B Rue de Reims<br/>08330 SAULT-LES-RETHEL</p> |

DELALOI GEOMETRES-EXPERTS - 22 Rue Warcoquer - 08000 CHARLEVILLE-MEZIERES

|    |                  |    |     |                 |                    |  |  |  |       |   |       |
|----|------------------|----|-----|-----------------|--------------------|--|--|--|-------|---|-------|
| 54 | SAULT-LES-RETHEL | AC | 115 | Sol             | Le Pré Saint Juv'n | Indivision :<br>M. BRICHOT Martin époux<br>BINDER Marie-Hélène<br>53B Rue de Reims<br>08330 SAULT-LES-RETHEL<br>Mme BRICHOT Marie-Hélène née<br>BINDER<br>28 Rue Marie-Hélène Cardot<br>08300 RETHEL | Indivision :<br>M. BRICHOT Martin époux<br>BINDER Marie-Hélène<br>53B Rue de Reims<br>08330 SAULT-LES-RETHEL<br>Mme BRICHOT Marie-Hélène<br>née BINDER<br>53B Rue de Reims<br>08330 SAULT-LES-RETHEL | Indivision :<br>M. BRICHOT Martin époux<br>BINDER Marie-Hélène<br>53B Rue de Reims<br>08330 SAULT-LES-RETHEL<br>Mme BRICHOT Marie-Hélène<br>née BINDER<br>53B Rue de Reims<br>08330 SAULT-LES-RETHEL | 12    | - | 12    |
| 55 | SAULT-LES-RETHEL | AC | 67  | Sol             | Le Pré Saint Juv'n | M. BEAUGRAND Thierry<br>53 Rue de Reims<br>08300 SAULT-LES-RETHEL  | Pas de réponse   | Pas de réponse   | 552   | - | 552   |
| 56 | SAULT-LES-RETHEL | AC | 124 | Pré             | Le Pré Saint Juv'n | M. BEAUGRAND Thierry<br>53 Rue de Reims<br>08300 SAULT-LES-RETHEL  | Pas de réponse   | Pas de réponse   | 219   | - | 219   |
| 57 | SAULT-LES-RETHEL | AC | 68  | Sol             | Le Pré Saint Juv'n | SCI TESSAM<br>51 Route de Reims<br>08300 SAULT-LES-RETHEL  | Pas de réponse   | Pas de réponse   | 794   | - | 794   |
| 58 | SAULT-LES-RETHEL | AC | 285 | Pré             | Le Pré Saint Juv'n | SCI TESSAM<br>51 Route de Reims<br>08300 SAULT-LES-RETHEL  | Pas de réponse   | Pas de réponse   | 283   | - | 283   |
| 59 | SAULT-LES-RETHEL | AC | 101 | Sol             | Le Pré Saint Juv'n | SCI TESSAM<br>51 Route de Reims<br>08300 SAULT-LES-RETHEL  | Pas de réponse   | Pas de réponse   | 21    | - | 21    |
| 60 | SAULT-LES-RETHEL | AC | 264 | Jardin<br>Terre | Le Pré Saint Juv'n | M. DALES Louis<br>32 Rue Thiers<br>4 <sup>ème</sup> Etage droite<br>51100 REIMS  | Pas de réponse   | Pas de réponse   | 1700  | - | 1700  |
| 61 | SAULT-LES-RETHEL | AC | 291 | Pré             | Le Pré Saint Juv'n | M. DALES Louis<br>32 Rue Thiers<br>4 <sup>ème</sup> Etage droite<br>51100 REIMS  | Pas de réponse   | Pas de réponse   | 12592 | - | 12592 |
| 62 | SAULT-LES-RETHEL | X  | 284 | Terre           | Dessous les Vignes | Indivision :<br>M. POTIER Jean époux ISMACH<br>Sophie<br>12 Rue de Reims<br>08300 SAULT-LES-RETHEL<br>Mme POTIER Catherine<br>10 Rue de Reims<br>08300 SAULT-LES-RETHEL                              | Pas de réponse   | Pas de réponse   | 875   | - | 875   |
| 63 | SAULT-LES-RETHEL | X  | 285 | Lande           | Dessous les Vignes | Commune de SAULT-LES-RETHEL<br>Mairie<br>30 Avenue Bourgoin<br>08300 SAULT-LES-RETHEL  | Commune de SAULT-LES-RETHEL<br>Mairie<br>71 Avenue Bourgoin<br>08300 SAULT-LES-RETHEL  | Commune de SAULT-LES-RETHEL<br>Mairie<br>71 Avenue Bourgoin<br>08300 SAULT-LES-RETHEL  | 5     | - | 5     |

DELALOI GEOMETRES-EXPERTS - 22 Rue Waroquier - 08000 CHARLEVILLE-MEZIERES

|    |                  |   |     |       |                    |  |   |   |        |        |      |
|----|------------------|---|-----|-------|--------------------|--|---|---|--------|--------|------|
| 64 | SAULT-LES-RETHEL | X | 287 | Terre | Dessous les Vignes | <p>Indivision :<br/>M. POTIER Jean époux ISMACH<br/>Sophie<br/>12 Rue de Reims<br/>08300 SAULT-LES-RETHEL<br/>Mme POTIER Catherine<br/>10 Rue de Reims<br/>08300 SAULT-LES-RETHEL</p>  | <p>Pas de réponse</p>   | <p>Pas de réponse</p>   | 575    | 575    | 575  |
| 65 | SAULT-LES-RETHEL | X | 286 | Lande | Dessous les Vignes | <p>Commune de SAULT-LES-RETHEL<br/>Mairie<br/>30 Avenue Bourgoin<br/>08300 SAULT-LES-RETHEL</p>  | <p>Commune de SAULT-LES-RETHEL<br/>Mairie<br/>71 Avenue Bourgoin<br/>08300 SAULT-LES-RETHEL</p> | <p>Commune de SAULT-LES-RETHEL<br/>Mairie<br/>71 Avenue Bourgoin<br/>08300 SAULT-LES-RETHEL</p> | 875    | 875    | 875  |
| 66 | SAULT-LES-RETHEL | X | 49  | Terre | Dessous les Vignes | <p>Usufruitière :<br/>Mme DALES Jeanine née<br/>NOAILLES<br/>49B Rue de Reims<br/>08300 SAULT-LES-RETHEL<br/>Nus-propriétaires :<br/>Mme DALES Blandine<br/>106 Rue de Strasbourg<br/>51100 REIMS<br/>M. DALES Sylvain époux HEITZ<br/>Sylvie<br/>49 Rue de Reims<br/>08300 SAULT-LES-RETHEL<br/>M. DALES Louis<br/>32 Rue Thiers<br/>4<sup>ème</sup> Etage droite<br/>51100 REIMS</p> | <p>Pas de réponse</p>   | <p>Pas de réponse</p>   | 1074   | 1074   | 1074 |
| 67 | SAULT-LES-RETHEL | X | 467 | Terre | Catheringue        | <p>Usufruitière :<br/>Mme DALES Jeanine née<br/>NOAILLES<br/>49B Rue de Reims<br/>08300 SAULT-LES-RETHEL<br/>Nus-propriétaires :<br/>Mme DALES Blandine<br/>106 Rue de Strasbourg<br/>51100 REIMS<br/>M. DALES Sylvain époux HEITZ<br/>Sylvie<br/>49 Rue de Reims<br/>08300 SAULT-LES-RETHEL<br/>M. DALES Louis<br/>32 Rue Thiers<br/>4<sup>ème</sup> Etage droite<br/>51100 REIMS</p> | <p>Pas de réponse</p>   | <p>Pas de réponse</p>   | 100210 | 100210 | 1645 |

DELALOI GEOMETRES-EXPERTS - 22 Rue Waroquier - 08000 CHARLEVILLE-MIEZIERES

|    |                  |   |    |               |                          |   |   |   |       |   |       |
|----|------------------|---|----|---------------|--------------------------|---|---|---|-------|---|-------|
| 68 | SAULT-LES-RETHEL | X | 60 | Lande         | Dessus le Hôle du Puits  | Usufruitière :<br>Mme DALES Jeanine née<br>NOAILLES<br>49B Rue de Reims<br>08300 SAULT-LES-RETHEL<br>Nus-crochétaires :<br>Mme DALES Blandine<br>106 Rue de Strasbourg<br>51100 REIMS<br>M. DALES Syvain époux HEITZ<br>Syvite<br>49 Rue de Reims<br>08300 SAULT-LES-RETHEL<br>M. DALES Louis<br>32 Rue Thiers<br>4 <sup>ème</sup> Etage droite<br>51100 REIMS  | Pas de réponse  | Pas de réponse                                    | 1014  | - | 1014  |
| 69 | SAULT-LES-RETHEL | X | 52 | Chemin de fer | Dessous les Vignes       | SNCF Mobilités<br>CS 20012<br>9 Rue Jean-Philippe Rameau<br>93200 SAINT-DENIS   | SNCF Mobilités<br>CS 20012<br>9 Rue Jean-Philippe Rameau<br>93200 SAINT-DENIS | SNCF Réseau<br>92 Avenue de France<br>75013 PARIS | 24010 | - | 23510 |
| 70 | SAULT-LES-RETHEL | X | 62 | Terre         | Dessus le Hôle du Puits  | Société Agricole de SAULT-LES-RETHEL<br>49 Rue de Reims<br>08300 SAULT-LES-RETHEL<br>Usufruitière :<br>Mme DALES Jeanine née<br>NOAILLES<br>49B Rue de Reims<br>08300 SAULT-LES-RETHEL<br>Nus-crochétaires :<br>Mme DALES Blandine<br>106 Rue de Strasbourg<br>51100 REIMS<br>M. DALES Syvain époux HEITZ<br>Syvite<br>49 Rue de Reims<br>08300 SAULT-LES-RETHEL<br>M. DALES Louis<br>32 Rue Thiers<br>4 <sup>ème</sup> Etage droite<br>51100 REIMS | Pas de réponse  | Pas de réponse                                    | 27160 | - | 27160 |
| 71 | SAULT-LES-RETHEL | X | 61 | Terre         | Dessus le Hôle du Puits  | M. DALES Syvain époux HEITZ<br>Syvite<br>49 Rue de Reims<br>08300 SAULT-LES-RETHEL<br>M. DALES Louis<br>32 Rue Thiers<br>4 <sup>ème</sup> Etage droite<br>51100 REIMS   | Pas de réponse  | Pas de réponse                                    | 80176 | - | 80176 |
| 72 | SAULT-LES-RETHEL | X | 63 | Terre         | Dessus le Hôle du Puits  | M. DALES Syvain époux HEITZ<br>Syvite<br>49 Rue de Reims<br>08300 SAULT-LES-RETHEL  | Pas de réponse  | Pas de réponse                                    | 4327  | - | 4327  |
| 73 | SAULT-LES-RETHEL | X | 70 | Terre         | Dessous le Hôle du Puits | Société Agricole de SAULT-LES-RETHEL<br>49 Rue de Reims<br>08300 SAULT-LES-RETHEL   | Pas de réponse  | Pas de réponse                                    | 370   | - | 370   |

DELALOI GEOMETRES-EXPERTS - 22 Rue Waroquier - 08000 CHARLEVILLE-MEZIERES

|    |                  |   |     |       |                          |   |                |                |       |   |       |
|----|------------------|---|-----|-------|--------------------------|---|----------------|----------------|-------|---|-------|
| 74 | SAULT-LES-RETHEL | X | 69  | Terre | Dessous le Hôle du Puits | Société Agricole de SAULT-LES-RETHEL<br>49 Rue de Reims<br>08300 SAULT-LES-RETHEL   | Pas de réponse | Pas de réponse | 32543 | - | 32543 |
| 75 | SAULT-LES-RETHEL | X | 96  | Terre | Les Croyères             | Mme DALES Sylvie née HEITZ<br>49 Rue de Reims<br>08300 SAULT-LES-RETHEL   | Pas de réponse | Pas de réponse | 34393 | - | 34393 |
| 76 | SAULT-LES-RETHEL | X | 97  | Terre | Les Croyères             | M. DALES Sylvain époux HEITZ<br>Sylvie<br>49 Rue de Reims<br>08300 SAULT-LES-RETHEL   | Pas de réponse | Pas de réponse | 36160 | - | 36160 |
| 77 | SAULT-LES-RETHEL | X | 98  | Lande | Les Croyères             | Usufruitière :<br>Mme DALES Jeanine née NOAILLES<br>49B Rue de Reims<br>08300 SAULT-LES-RETHEL<br>Nus-propriétaires :<br>Mme DALES Blandine<br>106 Rue de Strasbourg<br>51100 REIMS<br>M. DALES Sylvain époux HEITZ<br>Sylvie<br>49 Rue de Reims<br>08300 SAULT-LES-RETHEL<br>M. DALES Louis<br>32 Rue Thiers<br>4 <sup>ème</sup> Etage droite<br>51100 REIMS | Pas de réponse | Pas de réponse | 1215  | - | 1215  |
| 78 | SAULT-LES-RETHEL | X | 99  | Terre | Les Croyères             | M. DALES Sylvain époux HEITZ<br>Sylvie<br>49 Rue de Reims<br>08300 SAULT-LES-RETHEL   | Pas de réponse | Pas de réponse | 5730  | - | 5730  |
| 79 | SAULT-LES-RETHEL | X | 100 | Terre | Les Croyères             | M. DALES Sylvain époux HEITZ<br>Sylvie<br>49 Rue de Reims<br>08300 SAULT-LES-RETHEL   | Pas de réponse | Pas de réponse | 1910  | - | 1910  |
| 80 | SAULT-LES-RETHEL | X | 101 | Lande | Les Croyères             | M. DALES Sylvain époux HEITZ<br>Sylvie<br>49 Rue de Reims<br>08300 SAULT-LES-RETHEL   | Pas de réponse | Pas de réponse | 5900  | - | 5900  |
| 81 | SAULT-LES-RETHEL | X | 68  | Terre | Dessous le Hôle du Puits | M. DALES Sylvain époux HEITZ<br>Sylvie<br>49 Rue de Reims<br>08300 SAULT-LES-RETHEL   | Pas de réponse | Pas de réponse | 86237 | - | 86237 |

DELALOI GEOMETRES-EXPERTS - 22 Rue Waroquier - 08000 CHARLEVILLE-MEZIERES

|    |                  |   |     |               |                          |   |   |   |       |   |       |
|----|------------------|---|-----|---------------|--------------------------|---|---|---|-------|---|-------|
| 82 | SAULT-LES-RETHEL | X | 66  | Lande         | Dessous le Hôle du Puits | <p>Usufruitière:<br/>Mme DALES Jeanine née NOAILLES<br/>49B Rue de Reims<br/>08300 SAULT-LES-RETHEL</p> <p>Nus-propriétaires:<br/>Mme DALES Blandine<br/>106 Rue de Strasbourg<br/>51100 REIMS<br/>M. DALES Syvain époux HEITZ</p> <p>Sylvie<br/>49 Rue de Reims<br/>08300 SAULT-LES-RETHEL<br/>M. DALES Louis<br/>32 Rue Thiers<br/>4<sup>ème</sup> Etage droite<br/>51100 REIMS</p> | Pas de réponse  | Pas de réponse                                    | 1072  | - | 1072  |
| 83 | SAULT-LES-RETHEL | X | 65  | Terre         | Dessous le Hôle du Puits | <p>M. DALES Syvain époux HEITZ<br/>Sylvie<br/>49 Rue de Reims<br/>08300 SAULT-LES-RETHEL</p>  | Pas de réponse  | Pas de réponse                                    | 525   | - | 525   |
| 84 | SAULT-LES-RETHEL | X | 221 | Terre         | Dessus le Hôle du Puits  | <p>M. DALES Syvain époux HEITZ<br/>Sylvie<br/>49 Rue de Reims<br/>08300 SAULT-LES-RETHEL</p>  | Pas de réponse  | Pas de réponse                                    | 4860  | - | 4860  |
| 85 | SAULT-LES-RETHEL | X | 222 | Terre         | Dessus le Hôle du Puits  | <p>M. DALES Syvain époux HEITZ<br/>Sylvie<br/>49 Rue de Reims<br/>08300 SAULT-LES-RETHEL</p>  | Pas de réponse  | Pas de réponse                                    | 59986 | - | 59986 |
| 86 | SAULT-LES-RETHEL | X | 105 | Chemin de fer | Le Pommereux             | <p>SNCF Mobilités<br/>CS 20012<br/>9 Rue Jean-Philippe Rameau<br/>93200 SAINT-DENIS</p>   | SNCF Mobilités<br>CS 20012<br>9 Rue Jean-Philippe Rameau<br>93200 SAINT-DENIS | SNCF Réseau<br>92 Avenue de France<br>75013 PARIS | 23140 | - | 23140 |
| 87 | SAULT-LES-RETHEL | X | 102 | Terre         | Les Croyéres             | <p>Usufruitière:<br/>Mme DALES Jeanine née NOAILLES<br/>49B Rue de Reims<br/>08300 SAULT-LES-RETHEL</p> <p>Nus-propriétaires:<br/>Mme DALES Blandine<br/>106 Rue de Strasbourg<br/>51100 REIMS<br/>M. DALES Syvain époux HEITZ</p> <p>Sylvie<br/>49 Rue de Reims<br/>08300 SAULT-LES-RETHEL<br/>M. DALES Louis<br/>32 Rue Thiers<br/>4<sup>ème</sup> Etage droite<br/>51100 REIMS</p> | Pas de réponse  | Pas de réponse                                    | 99485 | - | 99485 |



DELALOI GEOMETRES-EXPERTS - 22 Rue Waroquier - 08000 CHARLEVILLE-MEZIERES

|    |                  |   |     |       |                          |  |  |   |       |   |       |
|----|------------------|---|-----|-------|--------------------------|--|--|---|-------|---|-------|
| 88 | SAULT-LES-RETHEL | X | 67  | Lande | Dessous le Hôle du Puits | GFA La Servelle<br>Ferme de la Servelle<br>08300 TAGNON  | Pas de réponse   | Pas de réponse  | 990   | - | 990   |
| 89 | SAULT-LES-RETHEL | X | 103 | Terre | Le Pommereux             | GFA La Servelle<br>Ferme de la Servelle<br>08300 TAGNON  | Pas de réponse   | Pas de réponse  | 77424 | - | 77424 |
| 90 | SAULT-LES-RETHEL | X | 104 | Lande | Le Pommereux             | Commune de SAULT-LES-RETHEL<br>Mairie<br>30 Avenue Bourgoin<br>08300 SAULT-LES-RETHEL  | Commune de SAULT-LES-RETHEL<br>Mairie<br>71 Avenue Bourgoin<br>08300 SAULT-LES-RETHEL  | Commune de SAULT-LES-RETHEL<br>Mairie<br>71 Avenue Bourgoin<br>08300 SAULT-LES-RETHEL | 40    | - | 40    |
| 91 | SAULT-LES-RETHEL | X | 118 | Lande | Le Pommereux             | Mme BRUNEAU Adeline née DUPONT<br>10 Quai Malmly<br>08300 SAULT-LES-RETHEL   | Mme BRUNEAU Adeline née DUPONT<br>10 Quai Malmly<br>08300 SAULT-LES-RETHEL   | SCEA BRUNEAU<br>10 Quai Malmly<br>08300 SAULT-LES-RETHEL                              | 175   | - | 175   |
| 92 | SAULT-LES-RETHEL | X | 117 | Lande | Le Pommereux             | Commune de SAULT-LES-RETHEL<br>Mairie<br>30 Avenue Bourgoin<br>08300 SAULT-LES-RETHEL  | Commune de SAULT-LES-RETHEL<br>Mairie<br>71 Avenue Bourgoin<br>08300 SAULT-LES-RETHEL  | Commune de SAULT-LES-RETHEL<br>Mairie<br>71 Avenue Bourgoin<br>08300 SAULT-LES-RETHEL | 96    | - | 96    |
| 93 | SAULT-LES-RETHEL | X | 116 | Terre | Le Pommereux             | Mme BRUNEAU Adeline née DUPONT<br>10 Quai Malmly<br>08300 SAULT-LES-RETHEL   | Mme BRUNEAU Adeline née DUPONT<br>10 Quai Malmly<br>08300 SAULT-LES-RETHEL   | SCEA BRUNEAU<br>10 Quai Malmly<br>08300 SAULT-LES-RETHEL                              | 16065 | - | 16065 |
| 94 | SAULT-LES-RETHEL | X | 111 | Terre | Le Pommereux             | Usufruitière :<br>Mme BRUNEAU Adeline née DUPONT<br>10 Quai Malmly<br>08300 SAULT-LES-RETHEL<br>Nus-propriétaires :<br>M. BRUNEAU Gautier<br>2 Rue Jean Neveu<br>10800 SAINT-JULIEN-LES-VILLAS<br>M. BRUNEAU Maxime<br>Bâtiment D<br>27D Boulevard de la Paix<br>51100 REIMS<br>M. BRUNEAU Charles<br>10 Quai Malmly<br>08300 SAULT-LES-RETHEL | Usufruitière :<br>Mme BRUNEAU Adeline née DUPONT<br>10 Quai Malmly<br>08300 SAULT-LES-RETHEL<br>Nus-propriétaires :<br>M. BRUNEAU Gautier<br>2 Rue Jean Neveu<br>10800 SAINT-JULIEN-LES-VILLAS<br>M. BRUNEAU Maxime<br>Bâtiment D<br>27D Boulevard de la Paix<br>51100 REIMS<br>M. BRUNEAU Charles<br>10 Quai Malmly<br>08300 SAULT-LES-RETHEL | SCEA BRUNEAU<br>10 Quai Malmly<br>08300 SAULT-LES-RETHEL                              | 18230 | - | 18230 |

DELALOI GEOMETRES-EXPERTS - 22 Rue Warroquier - 08000 CHARLEVILLE-MEZIERES

|    |                  |   |     |       |              |  |   |   |      |   |      |
|----|------------------|---|-----|-------|--------------|--|---|---|------|---|------|
| 95 | SAULT-LES-RETHEL | X | 110 | Terre | Le Pommereux | <p>Usufruitière :<br/>Mme BRUNEAU Adeline née DUPONT<br/>10 Quai Malmy<br/>08300 SAULT-LES-RETHEL</p> <p>Nus-propriétaires :<br/>M. BRUNEAU Gauthier<br/>2 Rue Jean Neveu<br/>10800 SAINT-JULIEN-LES-VILLAS<br/>M. BRUNEAU Maxime<br/>Bâtiment D<br/>27D Boulevard de la Paix<br/>51100 REIMS<br/>M. BRUNEAU Charles<br/>10 Quai Malmy<br/>08300 SAULT-LES-RETHEL</p>                | <p>Usufruitière :<br/>Mme BRUNEAU Adeline née DUPONT<br/>10 Quai Malmy<br/>08300 SAULT-LES-RETHEL</p> <p>Nus-propriétaires :<br/>M. BRUNEAU Gauthier<br/>2 Rue Jean Neveu<br/>10800 SAINT-JULIEN-LES-VILLAS<br/>M. BRUNEAU Maxime<br/>Bâtiment D<br/>27D Boulevard de la Paix<br/>51100 REIMS<br/>M. BRUNEAU Charles<br/>10 Quai Malmy<br/>08300 SAULT-LES-RETHEL</p> | SCEA BRUNEAU<br>10 Quai Malmy<br>08300 SAULT-LES-RETHEL | 5256 | - | 5256 |
| 96 | SAULT-LES-RETHEL | X | 109 | Lande | Le Pommereux | <p>Usufruitière :<br/>Mme DALES Jeanine née NOAILLES<br/>49B Rue de Reims<br/>08300 SAULT-LES-RETHEL</p> <p>Nus-propriétaires :<br/>Mme DALES Blandine<br/>106 Rue de Strasbourg<br/>51100 REIMS<br/>M. DALES Syvain époux HEITZ<br/>Sylvie<br/>49 Rue de Reims<br/>08300 SAULT-LES-RETHEL<br/>M. DALES Louis<br/>32 Rue Thiers<br/>4<sup>ème</sup> Etage droite<br/>51100 REIMS</p> | <p>Pas de réponse</p>   | <p>Pas de réponse</p>                                   | 4710 | - | 4710 |
| 97 | SAULT-LES-RETHEL | X | 106 | Lande | Le Pommereux | <p>Usufruitière :<br/>Mme DALES Jeanine née NOAILLES<br/>49B Rue de Reims<br/>08300 SAULT-LES-RETHEL</p> <p>Nus-propriétaires :<br/>Mme DALES Blandine<br/>106 Rue de Strasbourg<br/>51100 REIMS<br/>M. DALES Syvain époux HEITZ<br/>Sylvie<br/>49 Rue de Reims<br/>08300 SAULT-LES-RETHEL<br/>M. DALES Louis<br/>32 Rue Thiers<br/>4<sup>ème</sup> Etage droite<br/>51100 REIMS</p> | <p>Pas de réponse</p>   | <p>Pas de réponse</p>                                   | 3190 | - | 3190 |

DELALOI GEOMETRES-EXPERTS - 22 Rue Waroquier - 08000 CHARLEVILLE-MEZIERES

|     |                  |   |     |       |                           |  |   |   |       |   |       |
|-----|------------------|---|-----|-------|---------------------------|--|---|---|-------|---|-------|
| 98  | SAULT-LES-RETHEL | X | 34  | Lande | Le Haut de la Noue Morgne | M. DALES Sylvain époux HEITZ<br>Sylvie<br>49 Rue de Reims<br>08300 SAULT-LES-RETHEL  | Pas de réponse  | Pas de réponse  | 1310  | - | 1310  |
| 99  | SAULT-LES-RETHEL | X | 199 | Lande | Le Haut de la Noue Morgne | Usufruitière:<br>Mme DALES Jeanine née NOAILLES<br>498 Rue de Reims<br>08300 SAULT-LES-RETHEL<br>Nus-propriétaires :<br>Mme DALES Blandine<br>106 Rue de Strasbourg<br>51100 REIMS<br>M. DALES Sylvain époux HEITZ<br>Sylvie<br>49 Rue de Reims<br>08300 SAULT-LES-RETHEL<br>M. DALES Louis<br>32 Rue Thiers<br>4 <sup>ème</sup> Etage droite<br>51100 REIMS | Pas de réponse  | Pas de réponse  | 2112  | - | 2112  |
| 100 | SAULT-LES-RETHEL | X | 36  | Lande | Le Haut de la Noue Morgne | Commune de SAULT-LES-RETHEL<br>Mairie<br>30 Avenue Bourgoin<br>08300 SAULT-LES-RETHEL  | Commune de SAULT-LES-RETHEL<br>Mairie<br>71 Avenue Bourgoin<br>08300 SAULT-LES-RETHEL | Commune de SAULT-LES-RETHEL<br>Mairie<br>71 Avenue Bourgoin<br>08300 SAULT-LES-RETHEL | 514   | - | 514   |
| 101 | SAULT-LES-RETHEL | X | 35  | Terre | Le Haut de la Noue Morgne | GFA La Servelle<br>Ferme de la Servelle<br>08300 TAGNON  | GFA La Servelle<br>Ferme de la Servelle<br>08300 TAGNON                               | SCEA La Servelle<br>Ferme de la Servelle<br>08300 TAGNON                              | 2510  | - | 2510  |
| 102 | SAULT-LES-RETHEL | X | 195 | Terre | Le Haut de la Noue Morgne | GFA La Servelle<br>Ferme de la Servelle<br>08300 TAGNON  | GFA La Servelle<br>Ferme de la Servelle<br>08300 TAGNON                               | SCEA La Servelle<br>Ferme de la Servelle<br>08300 TAGNON                              | 1475  | - | 1475  |
| 103 | SAULT-LES-RETHEL | X | 198 | Lande | Le Haut de la Noue Morgne | Mme BALTHAZARD Marie-Christine née LESAGE<br>10 Allée Ronsard<br>51470 SAINT-MEMMIE  | Mme BALTHAZARD Marie-Christine née LESAGE<br>10 Allée Ronsard<br>51470 SAINT-MEMMIE   | SCEA DALES<br>Route de Reims<br>08300 SAULT-LES-RETHEL                                | 468   | - | 468   |
| 104 | SAULT-LES-RETHEL | X | 194 | Terre | Le Haut de la Noue Morgne | Mme BALTHAZARD Marie-Christine née LESAGE<br>10 Allée Ronsard<br>51470 SAINT-MEMMIE  | Mme BALTHAZARD Marie-Christine née LESAGE<br>10 Allée Ronsard<br>51470 SAINT-MEMMIE   | SCEA DALES<br>Route de Reims<br>08300 SAULT-LES-RETHEL                                | 1285  | - | 1285  |
| 105 | SAULT-LES-RETHEL | X | 31  | Lande | Le Haut de la Noue Morgne | M. DALES Sylvain époux HEITZ<br>Sylvie<br>49 Rue de Reims<br>08300 SAULT-LES-RETHEL  | Pas de réponse  | Pas de réponse  | 3984  | - | 3984  |
| 106 | SAULT-LES-RETHEL | X | 108 | Terre | Le Pommeroux              | M. DALES Sylvain époux HEITZ<br>Sylvie<br>49 Rue de Reims<br>08300 SAULT-LES-RETHEL  | Pas de réponse  | Pas de réponse  | 24640 | - | 24640 |

DELALOI GEOMETRES-EXPERTS - 22 Rue Waroquier - 08000 CHARLEVILLE-MEZIERES

|     |                  |   |     |       |                            |  |  |  |                |       |      |       |
|-----|------------------|---|-----|-------|----------------------------|--|--|--|----------------|-------|------|-------|
| 107 | SAULT-LES-RETHEL | X | 249 | Terre | Le Pommereux               | <p>Usufruitière:<br/>Mme DALES Jeanine née NOAILLES<br/>49B Rue de Reims<br/>08300 SAULT-LES-RETHEL</p> <p>Nus-propriétaires:<br/>Mme DALES Blanche<br/>106 Rue de Strasbourg<br/>51100 REIMS</p> <p>M. DALES Sylvain époux HEITZ<br/>Sylvie<br/>49 Rue de Reims<br/>08300 SAULT-LES-RETHEL</p> <p>M. DALES Louis<br/>32 Rue Thiers<br/>4<sup>ème</sup> Etage droite<br/>51100 REIMS</p> | Pas de réponse   | Pas de réponse   | Pas de réponse | 2012  | -    | 2012  |
| 108 | SAULT-LES-RETHEL | X | 107 | Terre | Le Pommereux               | <p>M. DALES Sylvain époux HEITZ<br/>Sylvie<br/>49 Rue de Reims<br/>08300 SAULT-LES-RETHEL</p>  | Pas de réponse   | Pas de réponse   | Pas de réponse | 26460 | -    | 26460 |
| 109 | SAULT-LES-RETHEL | X | 29  | Lande | Le Haut de la Noue Morgnea | <p>M. DALES Sylvain époux HEITZ<br/>Sylvie<br/>49 Rue de Reims<br/>08300 SAULT-LES-RETHEL</p>  | Pas de réponse   | Pas de réponse   | Pas de réponse | 4006  | -    | 4006  |
| 110 | SAULT-LES-RETHEL | X | 30  | Lande | Le Haut de la Noue Morgnea | <p>Mme BALTHAZARD Marie-Christine née LESAGE<br/>10 Allée Ronsard<br/>51470 SAINT-MEMMIE</p>   | <p>Mme BALTHAZARD Marie-Christine née LESAGE<br/>10 Allée Ronsard<br/>51470 SAINT-MEMMIE</p>   | <p>SCEA DALES<br/>Rouie de Reims<br/>08300 SAULT-LES-RETHEL</p>  | 5000           | -     | 5000 |       |
| 111 | SAULT-LES-RETHEL | X | 112 | Lande | Le Pommereux               | <p>Usufruitière:<br/>Mme BRUNEAU Adeline née DUPONT<br/>10 Quai Malmy<br/>08300 SAULT-LES-RETHEL</p> <p>Nus-propriétaires:<br/>M. BRUNEAU Gautier<br/>2 Rue Jean Neveu<br/>10800 SAINT-JULIEN-LES-VILLAS</p> <p>M. BRUNEAU Maxime<br/>Bâtiment D<br/>27D Boulevard de la Paix<br/>51100 REIMS</p> <p>M. BRUNEAU Charles<br/>10 Quai Malmy<br/>08300 SAULT-LES-RETHEL</p>                 | <p>Usufruitière:<br/>Mme BRUNEAU Adeline née DUPONT<br/>10 Quai Malmy<br/>08300 SAULT-LES-RETHEL</p> <p>Nus-propriétaires:<br/>M. BRUNEAU Gautier<br/>2 Rue Jean Neveu<br/>10800 SAINT-JULIEN-LES-VILLAS</p> <p>M. BRUNEAU Maxime<br/>Bâtiment D<br/>27D Boulevard de la Paix<br/>51100 REIMS</p> <p>M. BRUNEAU Charles<br/>10 Quai Malmy<br/>08300 SAULT-LES-RETHEL</p> | <p>SCEA BRUNEAU<br/>10 Quai Malmy<br/>08300 SAULT-LES-RETHEL</p> | 3280           | -     | 3280 |       |

DELALOI GEOMETRES-EXPERTS - 22 Rue Warcoquier - 08000 CHARLEVILLE-MEZIERES

|     |                  |   |     |       |                               |   |   |   |       |   |       |
|-----|------------------|---|-----|-------|-------------------------------|---|---|---|-------|---|-------|
| 112 | SAULT-LES-RETHEL | X | 113 | Terre | Le Pommeraux                  | <p>Usufruitière :<br/>Mme BRUNEAU Adeline née DUPONT<br/>10 Quai Malmly<br/>08300 SAULT-LES-RETHEL<br/>Nus-propriétaires :<br/>M. BRUNEAU Gautier<br/>2 Rue Jean Neveu<br/>10800 SAINT-JULIEN-LES-VILLAS<br/>M. BRUNEAU Maxime<br/>Bâtiment D<br/>27D Boulevard de la Paix<br/>51100 REIMS<br/>M. BRUNEAU Charles<br/>10 Quai Malmly<br/>08300 SAULT-LES-RETHEL</p>                 | <p>Usufruitière :<br/>Mme BRUNEAU Adeline née DUPONT<br/>10 Quai Malmly<br/>08300 SAULT-LES-RETHEL<br/>Nus-propriétaires :<br/>M. BRUNEAU Gautier<br/>2 Rue Jean Neveu<br/>10800 SAINT-JULIEN-LES-VILLAS<br/>M. BRUNEAU Maxime<br/>Bâtiment D<br/>27D Boulevard de la Paix<br/>51100 REIMS<br/>M. BRUNEAU Charles<br/>10 Quai Malmly<br/>08300 SAULT-LES-RETHEL</p> | <p>SCEA BRUNEAU<br/>10 Quai Malmly<br/>08300 SAULT-LES-RETHEL</p> | 12490 | - | 12490 |
| 113 | SAULT-LES-RETHEL | X | 115 | Lande | Le Pommeraux                  | <p>Usufruitière :<br/>Mme BRUNEAU Adeline née DUPONT<br/>10 Quai Malmly<br/>08300 SAULT-LES-RETHEL</p>  | <p>Mme BRUNEAU Adeline née DUPONT<br/>10 Quai Malmly<br/>08300 SAULT-LES-RETHEL</p>   | <p>SCEA BRUNEAU<br/>10 Quai Malmly<br/>08300 SAULT-LES-RETHEL</p> | 2076  | - | 2076  |
| 114 | SAULT-LES-RETHEL | X | 114 | Terre | Le Pommeraux                  | <p>Usufruitière :<br/>Mme BRUNEAU Adeline née DUPONT<br/>10 Quai Malmly<br/>08300 SAULT-LES-RETHEL</p>  | <p>Mme BRUNEAU Adeline née DUPONT<br/>10 Quai Malmly<br/>08300 SAULT-LES-RETHEL</p>   | <p>SCEA BRUNEAU<br/>10 Quai Malmly<br/>08300 SAULT-LES-RETHEL</p> | 3943  | - | 3943  |
| 115 | SAULT-LES-RETHEL | X | 28  | Terre | Le Haut de la Noue Morgneux   | <p>M. LESAGE Jean-François<br/>38 Rue de la Grande Corvée<br/>54600 VILLERS LES NANCY</p>   | <p>Pas de réponse</p>   | <p>Pas de réponse</p>   | 8876  | - | 8876  |
| 116 | SAULT-LES-RETHEL | X | 37  | Terre | La Noue Morgneux              | <p>GFA La Servelle<br/>Ferme de la Servelle<br/>08300 TAGNON</p>  | <p>GFA La Servelle<br/>Ferme de la Servelle<br/>08300 TAGNON</p>  | <p>SCEA La Servelle<br/>Ferme de la Servelle<br/>08300 TAGNON</p> | 88975 | - | 88975 |
| 117 | SAULT-LES-RETHEL | X | 15  | Lande | Les Hôles de la Noue Morgneux | <p>Usufruitière :<br/>Mme DALES Jeanine née NOAILLES<br/>49B Rue de Reims<br/>08300 SAULT-LES-RETHEL<br/>Nus-propriétaires :<br/>Mme DALES Blaincine<br/>106 Rue de Strasbourg<br/>51100 REIMS<br/>M. DALES Sylvain époux HEITZ<br/>Sylvie<br/>49 Rue de Reims<br/>08300 SAULT-LES-RETHEL<br/>M. DALES Louis<br/>32 Rue Thiers<br/>4<sup>ème</sup> Etage droite<br/>51100 REIMS</p> | <p>Pas de réponse</p>   | <p>Pas de réponse</p>   | 5877  | - | 5877  |

DELALOI GEOMETRES-EXPERTS - 22 Rue Waroquier - 08000 CHARLEVILLE-MEZIERES

|     |                  |   |    |       |                                |   |                |                |       |   |       |
|-----|------------------|---|----|-------|--------------------------------|---|----------------|----------------|-------|---|-------|
| 118 | SAULT-LES-RETHEL | X | 14 | Terre | Les Hôles de la Noue Morgneaux | <p>Usufruitière :<br/>Mme DALES Jeanine née NOAILLES<br/>49B Rue de Reims<br/>08300 SAULT-LES-RETHEL</p> <p>Nus-proprétaires :<br/>Mme DALES Blandine<br/>106 Rue de Strasbourg<br/>51100 REIMS<br/>M. DALES Sylvain époux HEITZ<br/>Syvie<br/>49 Rue de Reims<br/>08300 SAULT-LES-RETHEL<br/>M. DALES Louis<br/>32 Rue Thiers<br/>4<sup>ème</sup> Etage droite<br/>51100 REIMS</p> | Pas de réponse | Pas de réponse | 2269  | - | 2269  |
| 119 | SAULT-LES-RETHEL | X | 13 | Terre | Les Hôles de la Noue Morgneaux | <p>Usufruitière :<br/>Mme DALES Jeanine née NOAILLES<br/>49B Rue de Reims<br/>08300 SAULT-LES-RETHEL</p> <p>Nus-proprétaires :<br/>Mme DALES Blandine<br/>106 Rue de Strasbourg<br/>51100 REIMS<br/>M. DALES Sylvain époux HEITZ<br/>Syvie<br/>49 Rue de Reims<br/>08300 SAULT-LES-RETHEL<br/>M. DALES Louis<br/>32 Rue Thiers<br/>4<sup>ème</sup> Etage droite<br/>51100 REIMS</p> | Pas de réponse | Pas de réponse | 4115  | - | 4115  |
| 120 | SAULT-LES-RETHEL | X | 18 | Lande | Les Hôles de la Noue Morgneaux | <p>Usufruitière :<br/>Mme DALES Jeanine née NOAILLES<br/>49B Rue de Reims<br/>08300 SAULT-LES-RETHEL</p> <p>Nus-proprétaires :<br/>Mme DALES Blandine<br/>106 Rue de Strasbourg<br/>51100 REIMS<br/>M. DALES Sylvain époux HEITZ<br/>Syvie<br/>49 Rue de Reims<br/>08300 SAULT-LES-RETHEL<br/>M. DALES Louis<br/>32 Rue Thiers<br/>4<sup>ème</sup> Etage droite<br/>51100 REIMS</p> | Pas de réponse | Pas de réponse | 11280 | - | 11280 |

DELALOI GEOMETRES-EXPERTS - 22 Rue Waroquier - 08000 CHARLEVILLE-MEZIERES

|     |                  |   |    |       |                                |   |                |                |      |   |      |
|-----|------------------|---|----|-------|--------------------------------|---|----------------|----------------|------|---|------|
| 121 | SAULT-LES-RETHEL | X | 19 | Terre | Les Hôles de la Noue Morgneaux | M. DALES Sylvain époux HEITZ<br>Sylvie<br>49 Rue de Reims<br>08300 SAULT-LES-RETHEL<br>Usufruitière :<br>Mme DALES Jeanine née<br>NOAILLES<br>49B Rue de Reims<br>08300 SAULT-LES-RETHEL<br>Nus-propriétaires :<br>Mme DALES Blandine<br>106 Rue de Strasbourg<br>51100 REIMS<br>M. DALES Sylvain époux HEITZ<br>Sylvie<br>49 Rue de Reims<br>08300 SAULT-LES-RETHEL<br>M. DALES Louis<br>32 Rue Thiers<br>4 <sup>ème</sup> Etage droite<br>51100 REIMS | Pas de réponse | Pas de réponse | 3583 | - | 3583 |
| 122 | SAULT-LES-RETHEL | X | 17 | Terre | Les Hôles de la Noue Morgneaux | M. DALES Sylvain époux HEITZ<br>Sylvie<br>49 Rue de Reims<br>08300 SAULT-LES-RETHEL<br>M. DALES Louis<br>32 Rue Thiers<br>4 <sup>ème</sup> Etage droite<br>51100 REIMS  | Pas de réponse | Pas de réponse | 2868 | - | 2868 |
| 123 | SAULT-LES-RETHEL | X | 27 | Lande | Les Hôles de la Noue Morgneaux | M. DALES Sylvain époux HEITZ<br>Sylvie<br>49 Rue de Reims<br>08300 SAULT-LES-RETHEL   | Pas de réponse | Pas de réponse | 1882 | - | 1882 |
| 124 | SAULT-LES-RETHEL | X | 26 | Lande | Les Hôles de la Noue Morgneaux | Mme DALES Sylvie née HEITZ<br>49 Rue de Reims<br>08300 SAULT-LES-RETHEL   | Pas de réponse | Pas de réponse | 2570 | - | 2570 |
| 125 | SAULT-LES-RETHEL | X | 20 | Terre | Les Hôles de la Noue Morgneaux | M. DALES Sylvain époux HEITZ<br>Sylvie<br>49 Rue de Reims<br>08300 SAULT-LES-RETHEL   | Pas de réponse | Pas de réponse | 7452 | - | 7452 |
| 126 | SAULT-LES-RETHEL | X | 16 | Terre | Les Hôles de la Noue Morgneaux | Usufruitière :<br>Mme DALES Jeanine née<br>NOAILLES<br>49B Rue de Reims<br>08300 SAULT-LES-RETHEL<br>Nus-propriétaires :<br>Mme DALES Blandine<br>106 Rue de Strasbourg<br>51100 REIMS<br>M. DALES Sylvain époux HEITZ<br>Sylvie<br>49 Rue de Reims<br>08300 SAULT-LES-RETHEL<br>M. DALES Louis<br>32 Rue Thiers<br>4 <sup>ème</sup> Etage droite<br>51100 REIMS  | Pas de réponse | Pas de réponse | 3408 | - | 3408 |

DELALOI GEOMETRES-EXPERTS - 22 Rue Waroquier - 08000 CHARLEVILLE-MEZIERES

|     |                  |   |    |       |                 |  |                |                |      |   |      |
|-----|------------------|---|----|-------|-----------------|--|----------------|----------------|------|---|------|
| 127 | SAULT-LES-RETHEL | X | 25 | Lande | Le Fer à Cheval | <p>Usufruitière :<br/> Mme DALES Jeanine née NOAILLES<br/> 49B Rue de Reims<br/> 08300 SAULT-LES-RETHEL</p> <p>Nus-proprétaires :<br/> Mme DALES Blandine<br/> 106 Rue de Strasbourg<br/> 51100 REIMS<br/> M. DALES Sylvain époux HEITZ<br/> Sylvie<br/> 49 Rue de Reims<br/> 08300 SAULT-LES-RETHEL<br/> M. DALES Louis<br/> 32 Rue Thiers<br/> 4<sup>ème</sup> Etage droite<br/> 51100 REIMS</p> | Pas de réponse | Pas de réponse | 516  | - | 516  |
| 128 | SAULT-LES-RETHEL | X | 24 | Lande | Le Fer à Cheval | <p>Usufruitière :<br/> Mme DALES Jeanine née NOAILLES<br/> 49B Rue de Reims<br/> 08300 SAULT-LES-RETHEL</p> <p>Nus-proprétaires :<br/> Mme DALES Blandine<br/> 106 Rue de Strasbourg<br/> 51100 REIMS<br/> M. DALES Sylvain époux HEITZ<br/> Sylvie<br/> 49 Rue de Reims<br/> 08300 SAULT-LES-RETHEL<br/> M. DALES Louis<br/> 32 Rue Thiers<br/> 4<sup>ème</sup> Etage droite<br/> 51100 REIMS</p> | Pas de réponse | Pas de réponse | 6410 | - | 6410 |
| 129 | SAULT-LES-RETHEL | X | 23 | Lande | Le Fer à Cheval | <p>Usufruitière :<br/> Mme DALES Jeanine née NOAILLES<br/> 49B Rue de Reims<br/> 08300 SAULT-LES-RETHEL</p> <p>Nus-proprétaires :<br/> Mme DALES Blandine<br/> 106 Rue de Strasbourg<br/> 51100 REIMS<br/> M. DALES Sylvain époux HEITZ<br/> Sylvie<br/> 49 Rue de Reims<br/> 08300 SAULT-LES-RETHEL<br/> M. DALES Louis<br/> 32 Rue Thiers<br/> 4<sup>ème</sup> Etage droite<br/> 51100 REIMS</p> | Pas de réponse | Pas de réponse | 2000 | - | 2000 |



DELALOI GEOMETRES-EXPERTS - 22 Rue Warcoquier - 08000 CHARLEVILLE-MEZIERES

|     |                  |   |    |       |                                |   |                |                |      |   |      |
|-----|------------------|---|----|-------|--------------------------------|---|----------------|----------------|------|---|------|
| 130 | SAULT-LES-RETHEL | X | 22 | Lande | Le Fer à Cheval                | <p>Usufruitière :<br/>                 Mme DALES Jeanine née NOAILLES<br/>                 49B Rue de Reims<br/>                 08300 SAULT-LES-RETHEL<br/>                 Nus-propriétaires :<br/>                 Mme DALES Blandine<br/>                 106 Rue de Strasbourg<br/>                 51100 REIMS<br/>                 M. DALES Sylvain époux HEITZ<br/>                 Sylvie<br/>                 49 Rue de Reims<br/>                 08300 SAULT-LES-RETHEL<br/>                 M. DALES Louis<br/>                 32 Rue Thiers<br/>                 4<sup>ème</sup> Etage droite<br/>                 51100 REIMS</p> | Pas de réponse | Pas de réponse | 1030 | - | 1030 |
| 131 | SAULT-LES-RETHEL | X | 21 | Lande | Les Hôles de la Noue Morgneaux | <p>Usufruitière :<br/>                 Mme DALES Jeanine née NOAILLES<br/>                 49B Rue de Reims<br/>                 08300 SAULT-LES-RETHEL<br/>                 Nus-propriétaires :<br/>                 Mme DALES Blandine<br/>                 106 Rue de Strasbourg<br/>                 51100 REIMS<br/>                 M. DALES Sylvain époux HEITZ<br/>                 Sylvie<br/>                 49 Rue de Reims<br/>                 08300 SAULT-LES-RETHEL<br/>                 M. DALES Louis<br/>                 32 Rue Thiers<br/>                 4<sup>ème</sup> Etage droite<br/>                 51100 REIMS</p> | Pas de réponse | Pas de réponse | 3164 | - | 3164 |





**PAYS RETHELOIS**

Captage de RETHEL situé sur la Commune de ACY-ROMANCE et SAULT-LES-RETHEL

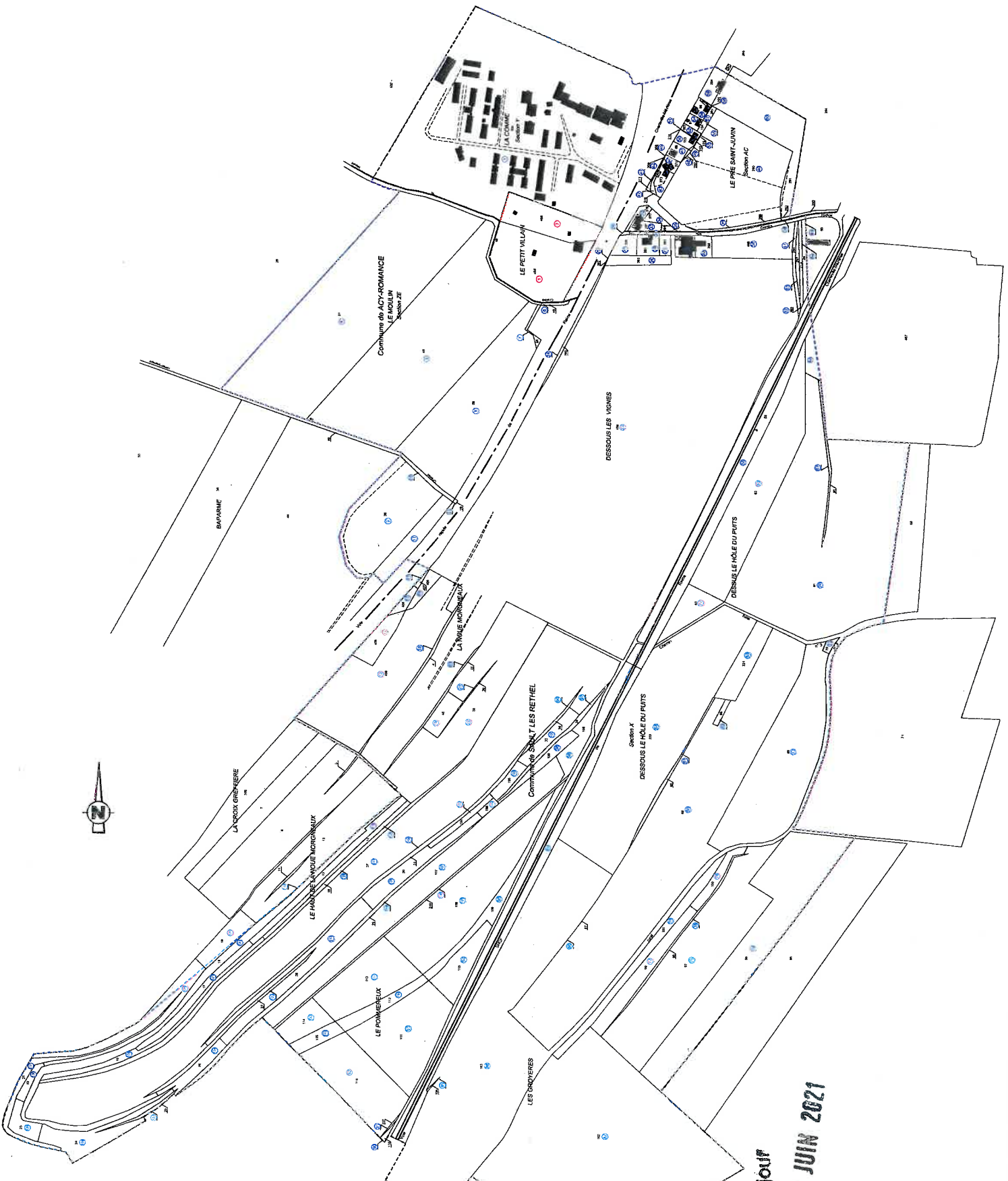
FS : BSS 010910017 et F1 : BSS 010810019

**PLAN PARCELLAIRE**

ECHELLE 1/2000

- Parcelles de propriétés privées
- Parcelles de propriétés municipales
- Limites de communes
- Limites de sections

RETHEL (513) le 07 Juin 2021  
 SAULT-LES-RETHEL (513) le 07 Juin 2021  
 COMMUNAUTÉ DE COMMUNES DU PAYS RETHELOIS (513) le 07 Juin 2021



**Vu pour être annexé  
à mon arrêté en date de ce jour  
Charleville-Mézières, le 07 JUN 2021**

**P/Le préfet et par délégation,  
le secrétaire général,**

*Christian VEDELAGO*



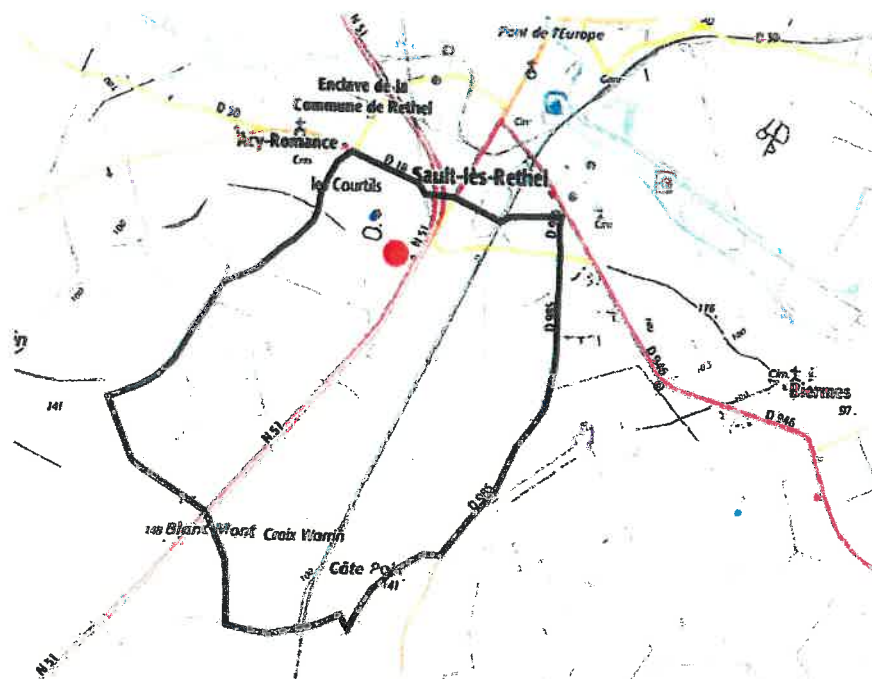
# Communauté de communes du Pays Rethélois

DEPARTEMENT DES ARDENNES



Captage alimentant RETHEL, situé sur les communes  
de ACY-ROMANCE et SAULT-LES-RETHEL

BSS F3 : 01091x0017 exploité et F1 : 01091x0019 arrêté



Périmètre de protection immédiate



Périmètre de protection éloignée



**GÉOMETRE-EXPERT**  
CONSEILLER VALORISER GARANTIR

Vu pour être annexé  
à mon arrêté en date de ce jour  
Charleville-Mézières, le 07 JUIN 2021

P/Le préfet et par délégation,  
le secrétaire général,

  
Christian VEDELAGO

**DELALOI**  
GEOMETRES-EXPERTS ASSOCIES

22 Rue Waroquier  
08000 CHARLEVILLE - MEZIERES  
Tél: 03.24.32.29.00 Fax: 03.24.33.55.09  
Email : contact@delaloi.fr - Site : www.delaloi.fr  
2 Chemin de la Comtesse 08300 RETHEL  
47 Rue Bourmizet 08400 VOUZIERES

