

COTEBAT

COMITE TECHNIQUE DU BATIMENT

Concours CUBE 2020



PRÉFET DES
ARDENNES

Direction Départementale des Territoires des Ardennes – 02 avril 2019

<http://www.ardennes.gouv.fr>

CUBE :

Concours Usages Bâtiments Efficaces

Le concours CUBE est une action d'intérêt général visant les utilisateurs de bâtiments tertiaires

Objectif : Réduire les consommations d'énergie

Compétition ludique entre les **Candidats** (40 bâtiments ETAT dont les 4 DDT de l'ex C-A)



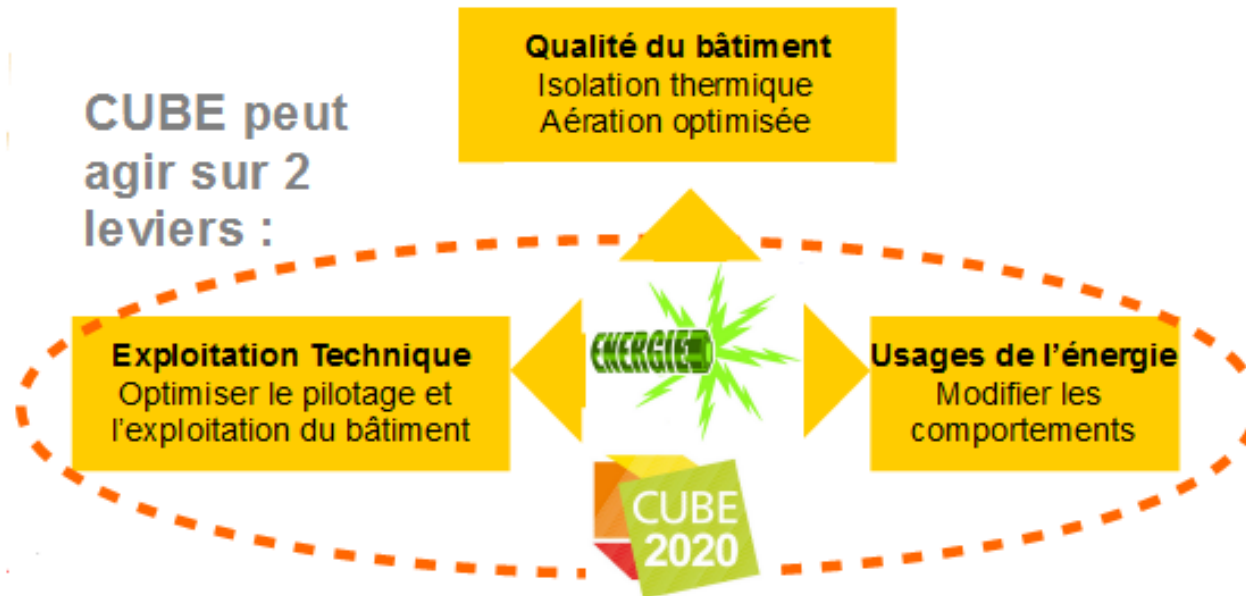
concours CUBE2020

Participation à la 3^e édition (année 2017) sur le bâtiment «DDT des Ardennes»

Fiche d'identité du bâtiment :

Propriétaire / gestionnaire	État / gestion interne
Construction / rénovation	1977 / 2009
Surfaces	2370m ² SUN / 3430m ² SUB
Services occupants	DDT (157 agents) + DREAL (3 agents)
Nature des fluides	Électricité + Gaz
Enveloppe	Structure poteau/poutre ; façade alu RDC ; panneaux sandwich béton niveaux supérieurs
Équipements techniques	Chaudière condensation 2015 ; climatisation salle serveur ; ventilation des locaux
Nature des salles	Bureaux, salle de réunion, cafétéria, sanitaires
Autres caractéristiques	Entrée principale Ouest ; majorité des bureaux Ouest et Est ; parking intérieur 3 places

CUBE



- **Principes complémentaires :**
 - Actions réalisées sur la base du volontariat
 - Maintien du confort de l'utilisateur à l'identique de l'existant

CUBE : les règles du jeu



- Engagement des occupants du bâtiment à **réduire leurs consommations énergétiques sur 1 an**, par rapport à une situation de référence propre au bâtiment.

Référence DDT 08 : consommations mensuelles d'Électricité et de Gaz des 3 dernières années

- Les candidats sont départagés en fonction du pourcentage d'économie d'énergie **en 2017** en kwh par rapport à la période 2014-2016 (classement mensuel puis final)

Le CUBE en résumé : ce que vous pouvez faire

Chauffage :

- Optimiser la position de votre bureau
- Adapter le réglage du thermostat de votre radiateur selon vos besoins
- Préférer un pull ou une veste à un radiateur d'appoint
- Faites remonter à la logistique les dysfonctionnements de votre radiateur

Électricité

- Éteignez la lumière de votre bureau lorsque vous vous absentez et lorsque la luminosité le permet
- Éteignez votre écran dès que vous vous absentez pour une durée importante (réunion, à midi, le soir...)
- Éteignez votre ordinateur le soir et optimiser les réglages
- Soyez vigilants aux dispositifs de veille
- Préférez une veste supplémentaire à un radiateur d'appoint

Eau Chaude sanitaire

- Préférer l'eau froide pour vous laver les mains



Électricité



- **Pistes de travail à explorer :**
 - Adapter les horaires d'éclairage du parking
 - Optimiser les réglages de veille et d'arrêt du matériel de reprographie

Retour expérience DDT08 – concours CUBE2020

Contexte et résultats :

- Inscription : mi-janvier
- Constitution équipe-projet : 1/2 agents des 5 services de la DDT => ambassadeurs
- Objectif fixé : 10 % d'économies d'énergies
- Niveau atteint : 11,96 % d'économies d'énergies
- Classement : 6ème sur 23 catégorie bâtiments État / 51ème sur 179 tous bâtiments
- Récompenses : Médaille de bronze (+ 10 % économies) + Cube de Bronze (podium catégorie bâtiment État)

Nature	Situation initiale	Économies réalisées
Consommation d'énergie	504 461 kWh	67 396 kWh
Émission GES	94,2 t	11,3 t
Niveau financier	43 072€	5 168€

Retour expérience DDT08 – concours CUBE2020

Actions gestion technique :

- remise en service dizaine radiateurs (bureaux) et régulation (hall, salle réunion)
- baisse radiateurs soir/week-end
- régulation lumière zones télécopie
- arrête lumière parking extérieur après 20h
- changement des canalisations + changement chauffe-eau
- pose de dépron 6mm (bureaux RDC)

Actions sensibilisation occupants :

- réunion de lancement début février pour l'ensemble de la DDT
- mise en lumière que la situation n'est pas si mauvaise que ça (commande thermomètres)
- réagencement bureaux
- affiches CUBE renouvelées toutes les 2 semaines
- démarche participative pour trouver un slogan au concours
- organisation de 2 concours ponctuels récompensés
- communication régulières sur les bons résultats