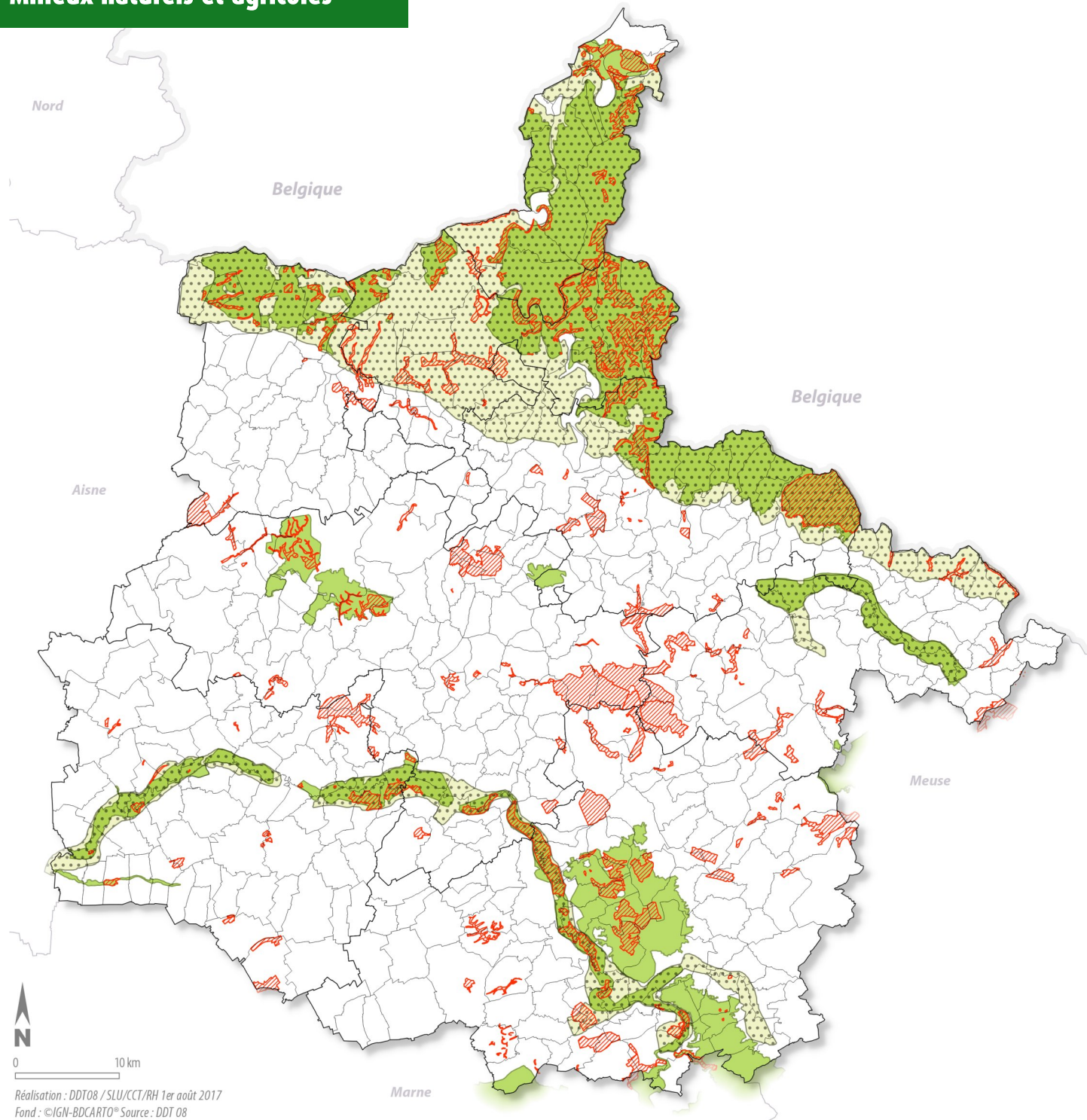



Milieux naturels et agricoles



ZICO ET ZNIEFF

Zonages

 ZNIEFF 1 : zone naturelle d'intérêt écologique, faunistique et floristique de type I

 ZNIEFF 2 : zone naturelle d'intérêt écologique, faunistique et floristique de type II

 ZICO : zone importante pour la conservation des oiseaux

Les Zones Naturelles d'Intérêt Écologique, Faunistique et Floristique (Znieff) et les Zones Importantes pour la Conservation des Oiseaux (Zico) résultent d'inventaires écologiques. Elles n'ont aucune portée réglementaire, mais, par leur richesse environnementale, elles doivent être conservées et protégées, en étant prises en considération lors de la réalisation de projets. Elles se superposent, assez souvent, avec des zones réglementées comme les sites Natura 2000.

Zones Naturelles d'Intérêt Écologique, Faunistique et Floristique

On distingue deux types de Znieff :

- ZNIEFF de type 1 : zone caractérisée par la présence d'espèces ou de milieux très rares, remarquables ou caractéristiques du patrimoine naturel.
- ZNIEFF de type 2 : grand ensemble naturel (massif forestier, vallée, plateau,...) riche et peu modifié, offrant des possibilités biologiques importantes. Elle peut inclure des Znieff de type 1.

Zones Importantes pour la Conservation des Oiseaux

Les Zico, quant à elles, sont des zones définies pour la protection des oiseaux et de leurs habitats, où les données ornithologiques ont révélé une importante richesse pour cette famille d'espèces.

