

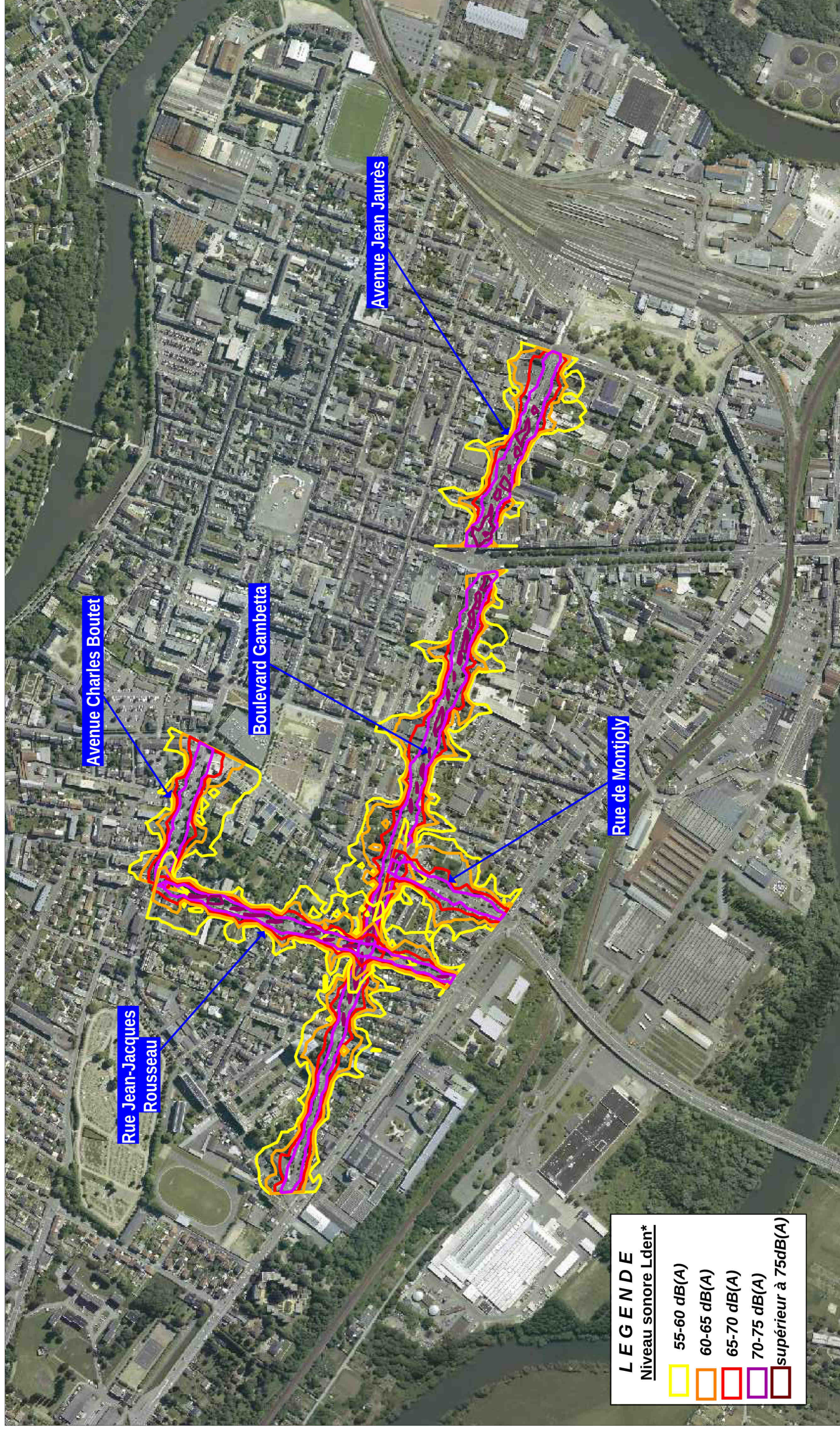
**Renouvellement des cartes de bruit stratégiques**  
**Infrastructures du département des Ardennes dont le trafic est supérieur à 3 millions de véhicules par an**

## **Cartes de type A Lden\***

**Zones exposées au bruit par pas de 5 en 5, de 55 à supérieur à 75 dB(A)**

\*Lden: indicateur de bruit (L= level (niveau), d = day (jour), e = evening (soirée), n = night (nuit)), évalués à une hauteur de 4 mètres.

Voies communales de Charleville-Mézières



LEGENDE	
Niveau sonore Lden*	
<span style="color: yellow;">■</span>	55-60 dB(A)
<span style="color: orange;">■</span>	60-65 dB(A)
<span style="color: red;">■</span>	65-70 dB(A)
<span style="color: purple;">■</span>	70-75 dB(A)
<span style="color: darkred;">■</span>	supérieur à 75dB(A)

\* Lden (L=level (niveau), d=day (jour), e=evening (soirée), n=night (nuit))

Echelle: 1 cm = 60 m (format A4)

## **Renouvellement des cartes de bruit stratégiques**

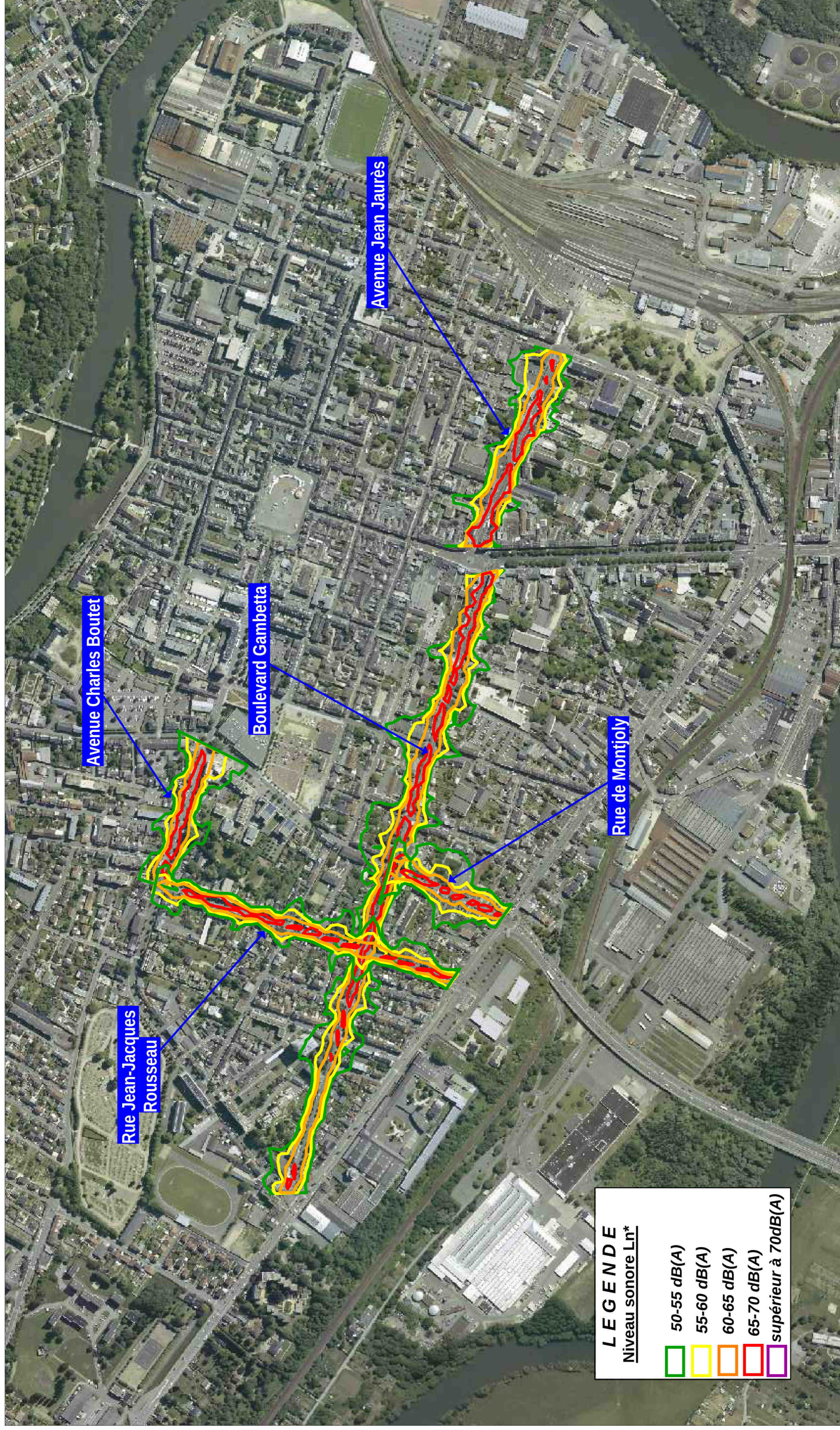
**Infrastructures du département des Ardennes dont le trafic est supérieur à 3 millions de véhicules par an**

# **Cartes de type A Ln\***

**Zones exposées au bruit par pas de 5 en 5, de 50 à supérieur à 70 dB(A)**

\*Ln: indicateur de bruit (L= level (niveau), n = night (nuit)), évalués à une hauteur de 4 mètres.

### Voies communales de Charleville-Mézières



Echelle: 1 cm = 60 m (format A4)

**Renouvellement des cartes de bruit stratégiques  
Infrastructures du département des Ardennes dont le trafic est supérieur à 3 millions de véhicules par an**

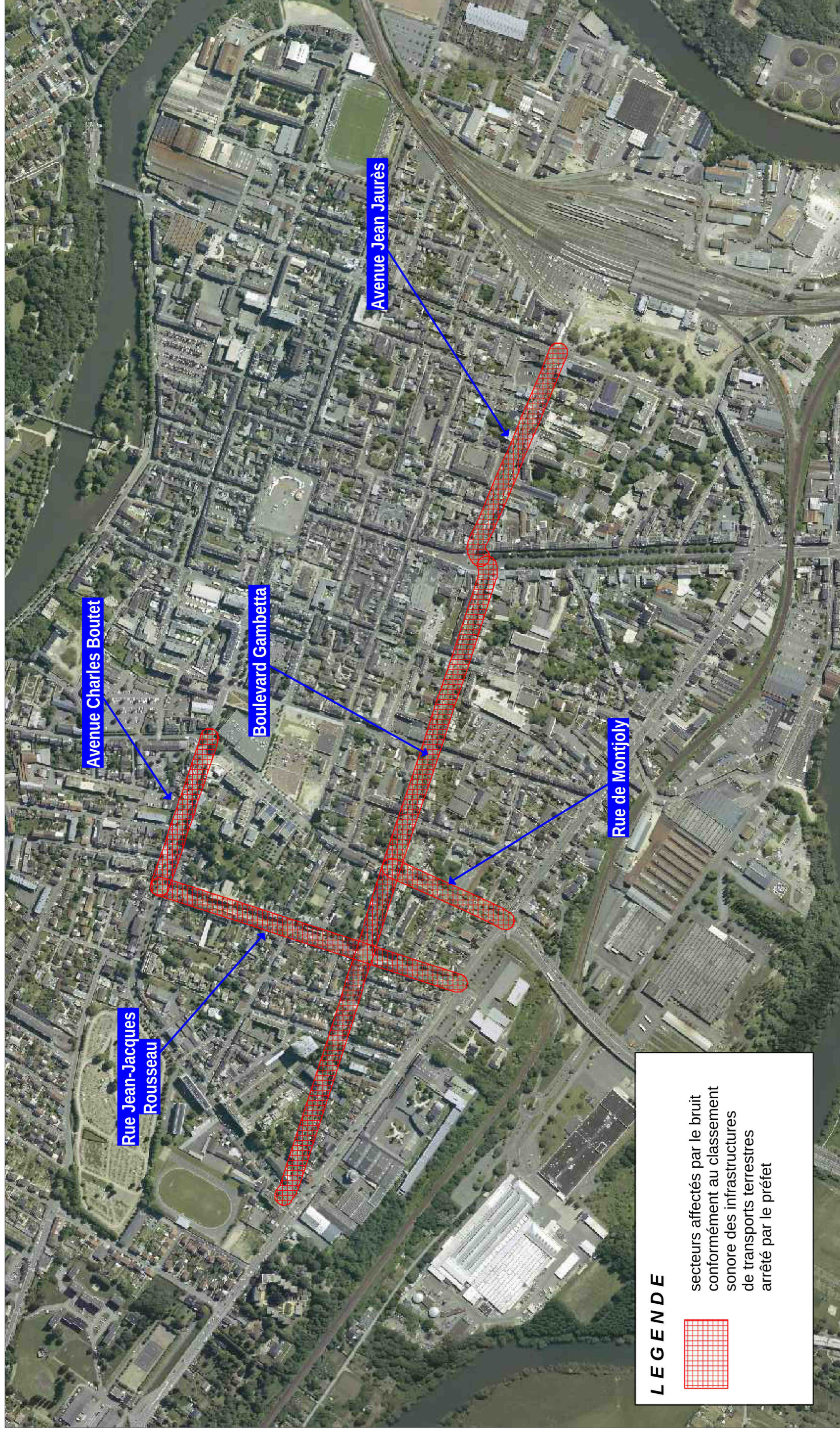
## **Cartes de type B**

**Secteurs affectés par le bruit arrêtés par le préfet  
conformément au dernier classement sonore des voies en vigueur**

### **Arrêtés de classement sonore en vigueur:**

Réseau routier national situé hors Charleville-Mézières et Sedan n° 2016-134 du 22 mars 2016  
Réseau routier départemental situé hors Charleville-Mézières et Sedan n°2016-135 du 22 mars 2016  
Réseau ferré de France situé sur le territoire du département des Ardennes n°2017-437 du 8 septembre 2017  
Réseau routier situé sur le territoire de la commune de Charleville-Mézières n°2016-436 du 8 septembre 2017  
Réseau routier situé sur le territoire de la commune de Sedan 2017-438 du 8 septembre 2017

## Voies communales de Charleville-Mézières



**Renouvellement des cartes de bruit stratégiques**  
**Infrastructures du département des Ardennes dont le trafic est supérieur à 3 millions de véhicules par an**

## **Cartes de type C**

**Zones où les valeurs limites de niveau sonore sont dépassées**  
**notamment pour les bâtiments d'habitations, d'enseignement et de santé**

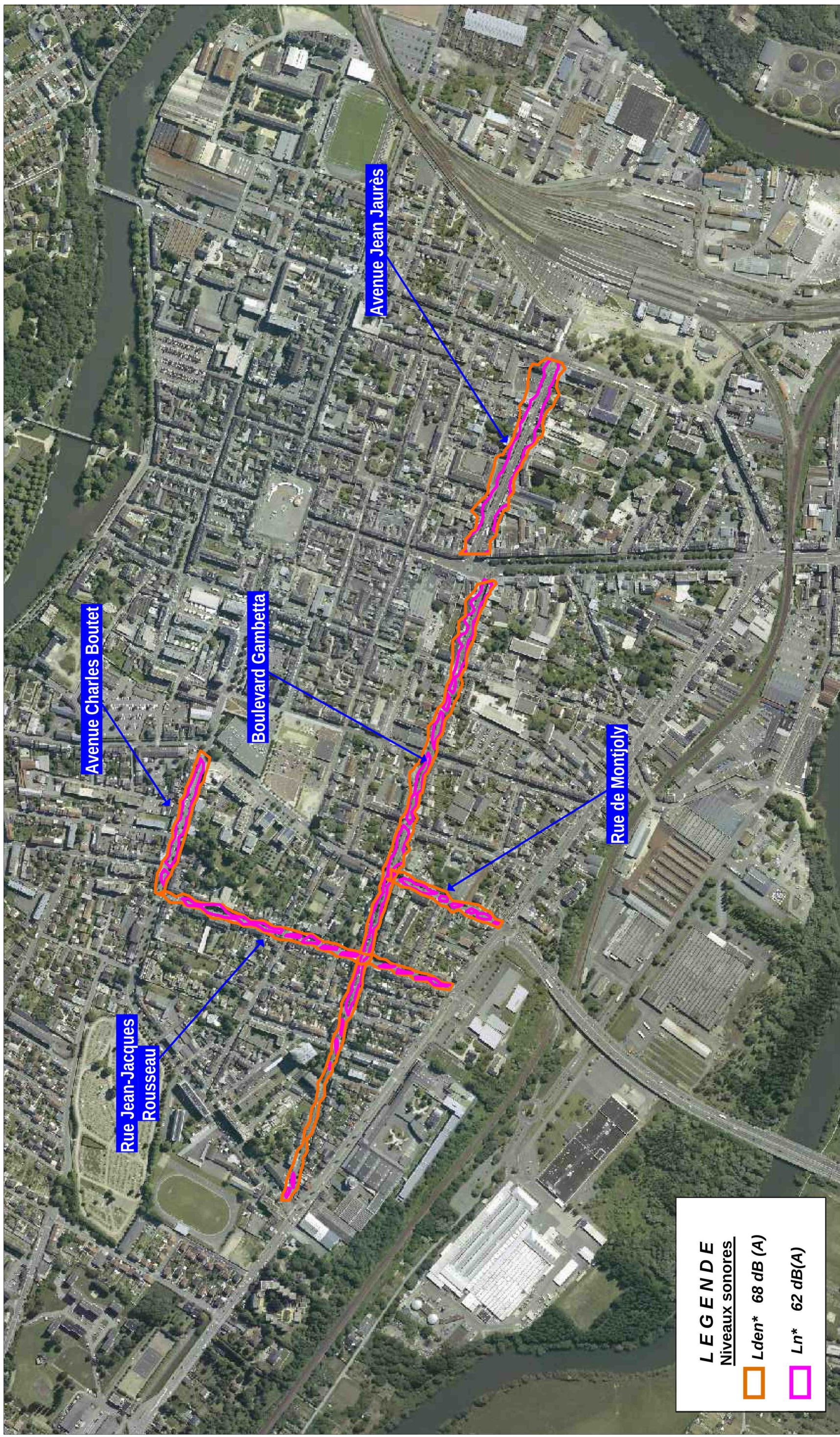
**Valeur limite pour routes et LGV:**

**Lden: 68 dB(A)**

**Ln: 62dB(A)**

\*Lden: indicateur de bruit (L= level (niveau), d = day (jour), e = evening (soirée), n = night (nuit)), évalués à une hauteur de 4 mètres.

Voies communales de Charleville-Mézières



**LEGENDE**  
**Niveaux sonores**

	Lden* 68 dB (A)
	Ln* 62 dB(A)

Echelle: 1 cm = 60 m (format A4)

\* Lden (L=level (niveau), d=day (jour), e=evening (soirée), n=night (nuit))

\* Ln (L=level (niveau), n=night (nuit))