

Renouvellement des cartes de bruit stratégiques

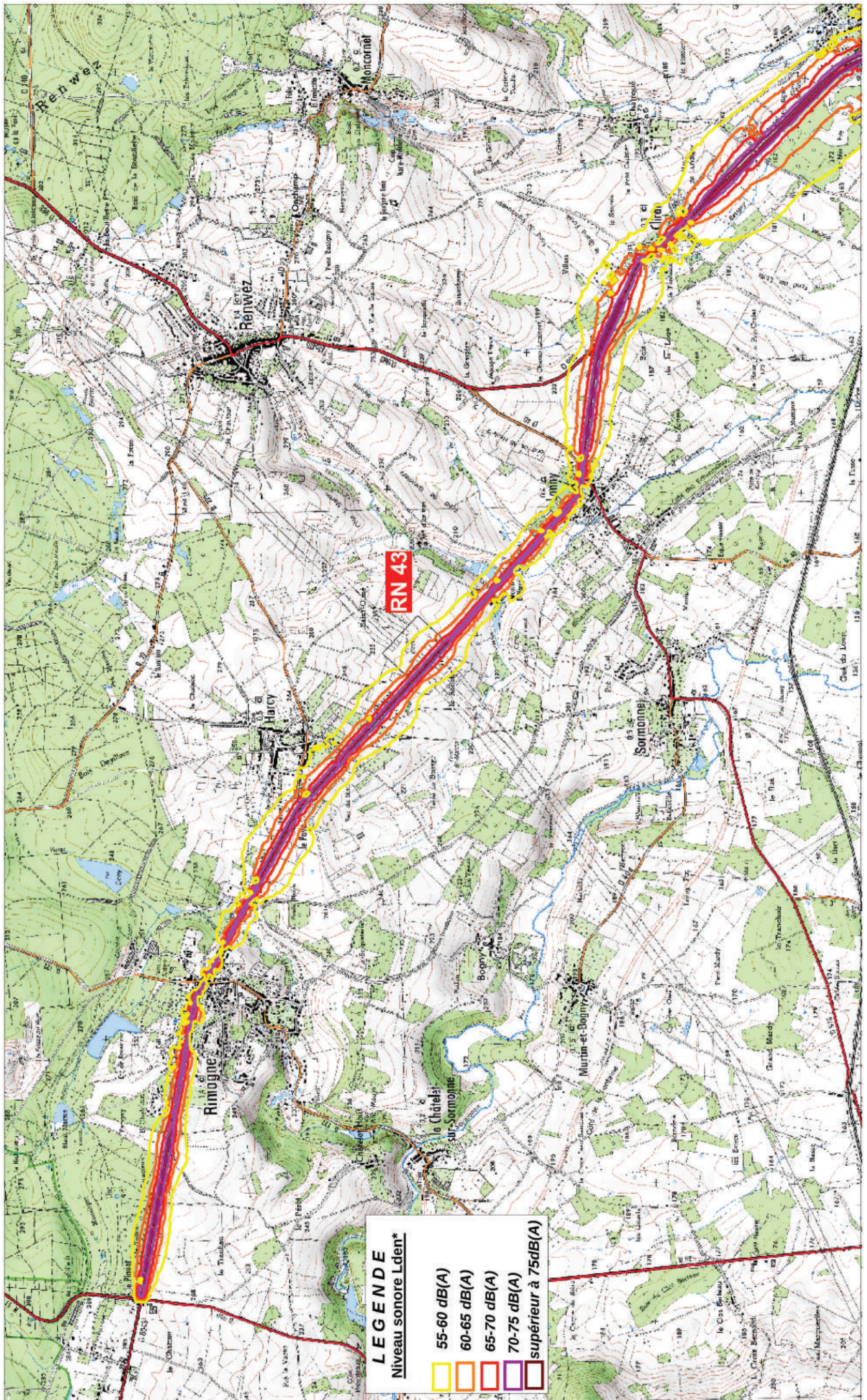
Infrastructures du département des Ardennes dont le trafic est supérieur à 3 millions de véhicules par an

Cartes de type A Lden*

Zones exposées au bruit par pas de 5 en 5, de 55 à supérieur à 75 dB(A)

*Lden: indicateur de bruit (L= level (niveau), d = day (jour), e = evening (soirée), n = night (nuit)), évalués à une hauteur de 4 mètres.

Réseau Etat non concédé : RN 43



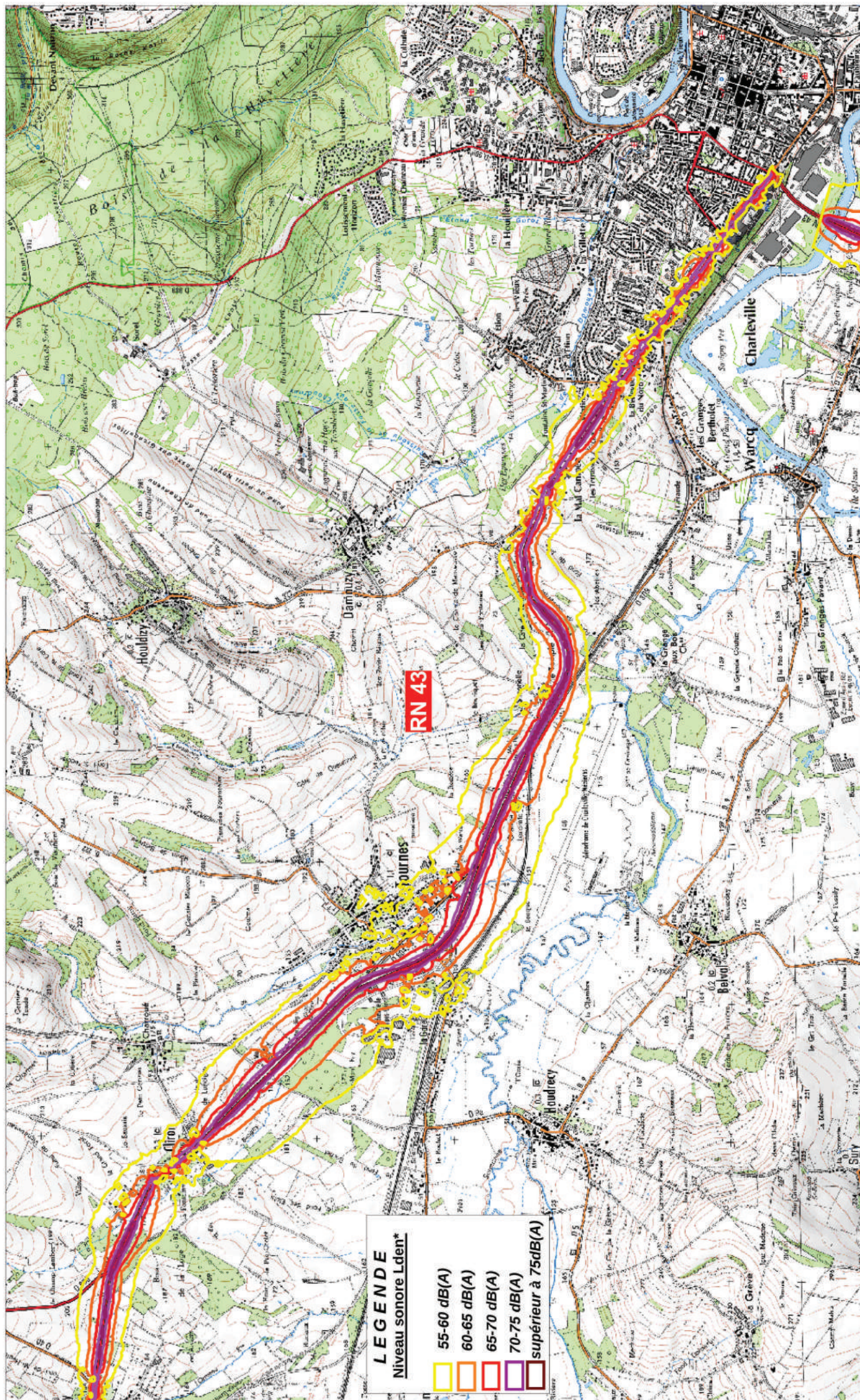
LEGENDE
Niveau sonore Lden*

Yellow box	55-60 dB(A)
Orange box	60-65 dB(A)
Red box	65-70 dB(A)
Purple box	70-75 dB(A)
White box	supérieur à 75dB(A)

Echelle: 1cm = 250 m (format A3)

* Lden (L=level (niveau), d=day (jour), e=evening (soirée), n=night (nuit))

Réseau Etat non concédé : RN 43

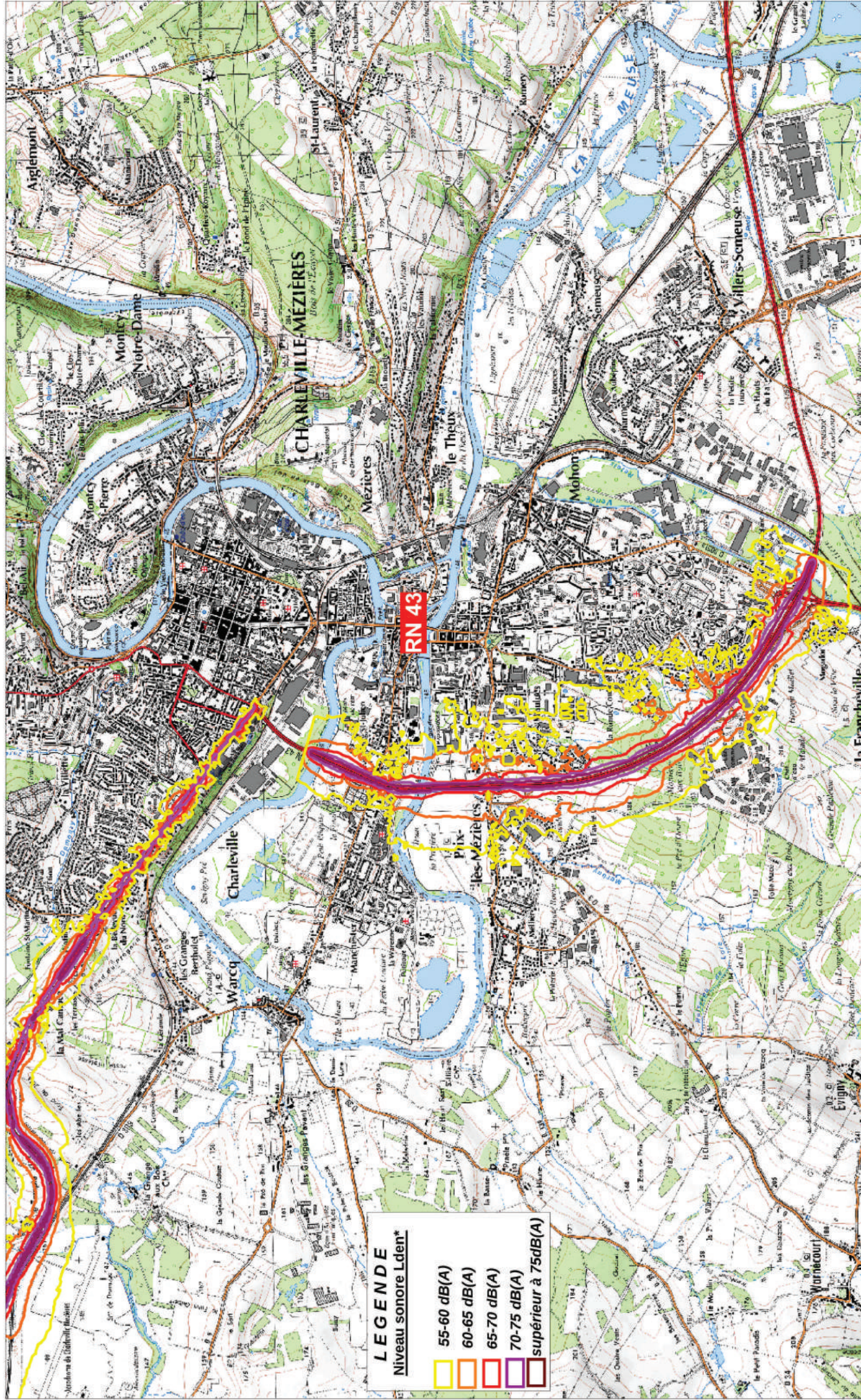


LEGENDE
Niveau sonore Lden*

Yellow	55-60 dB(A)
Orange	60-65 dB(A)
Red	65-70 dB(A)
Purple	70-75 dB(A)
Dark Purple	supérieur à 75dB(A)

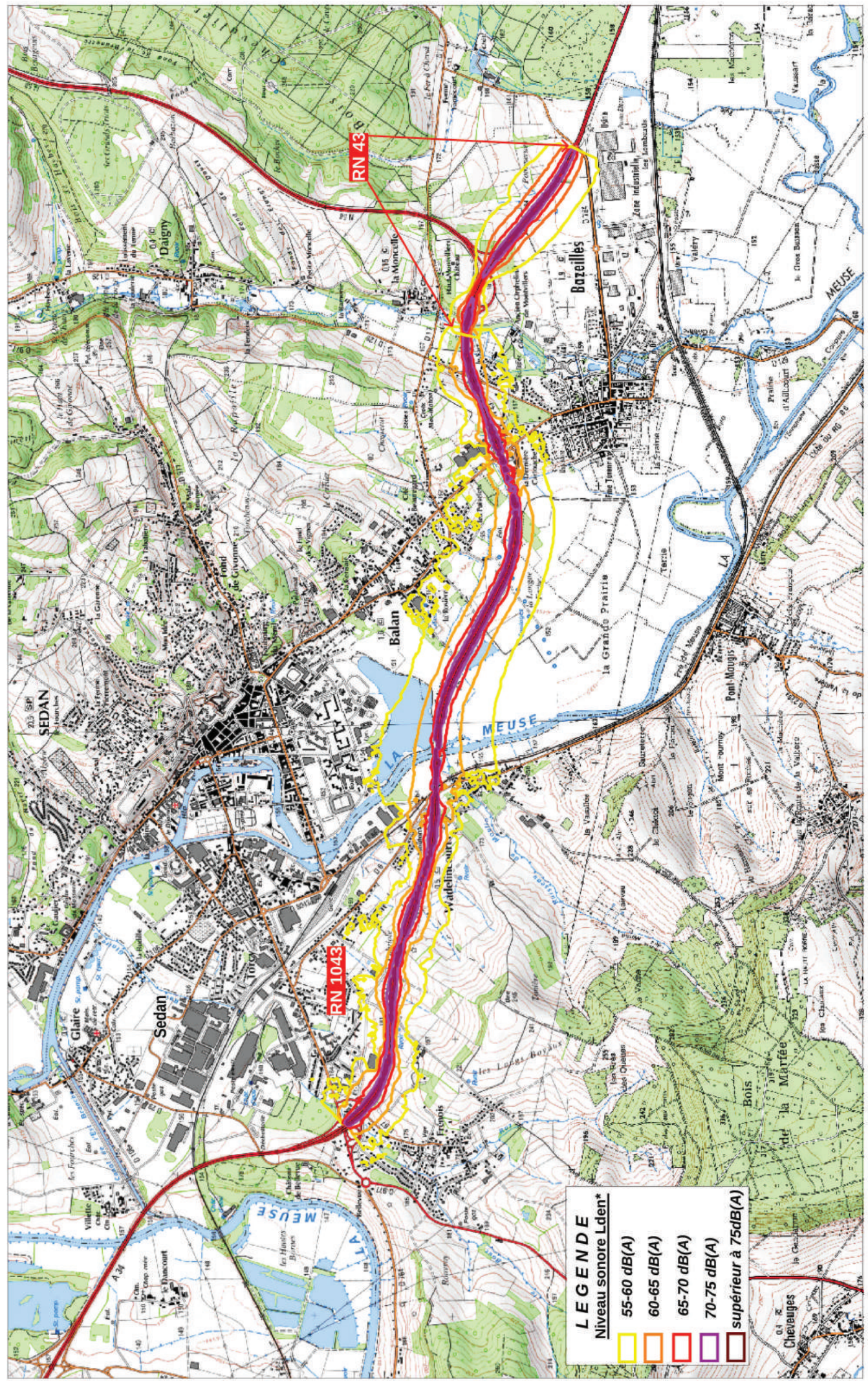
* Lden (L=level (niveau), d=day (jour), e=evening (soirée), n=night (nuit))
Echelle: 1cm = 250 m (format A3)
Conception : DD708
Sources : SWKSCAN 2008D CARTO
Cam, A., Lam, RWJ, 2 avr
9 janvier 2016

Réseau Etat non concédé : RN 43



Carte de type A localisant les zones exposées au bruit par pas de 5 en 5, de 55 à supérieur à 75 dB (A)

Réseau Etat non concédé : RN 1043 - RN 43



* Lden (L=level (niveau), d=day (jour), e=evening (soirée), n=night (nuit))

Renouvellement des cartes de bruit stratégiques
Infrastructures du département des Ardennes dont le trafic est supérieur à 3 millions de véhicules par an

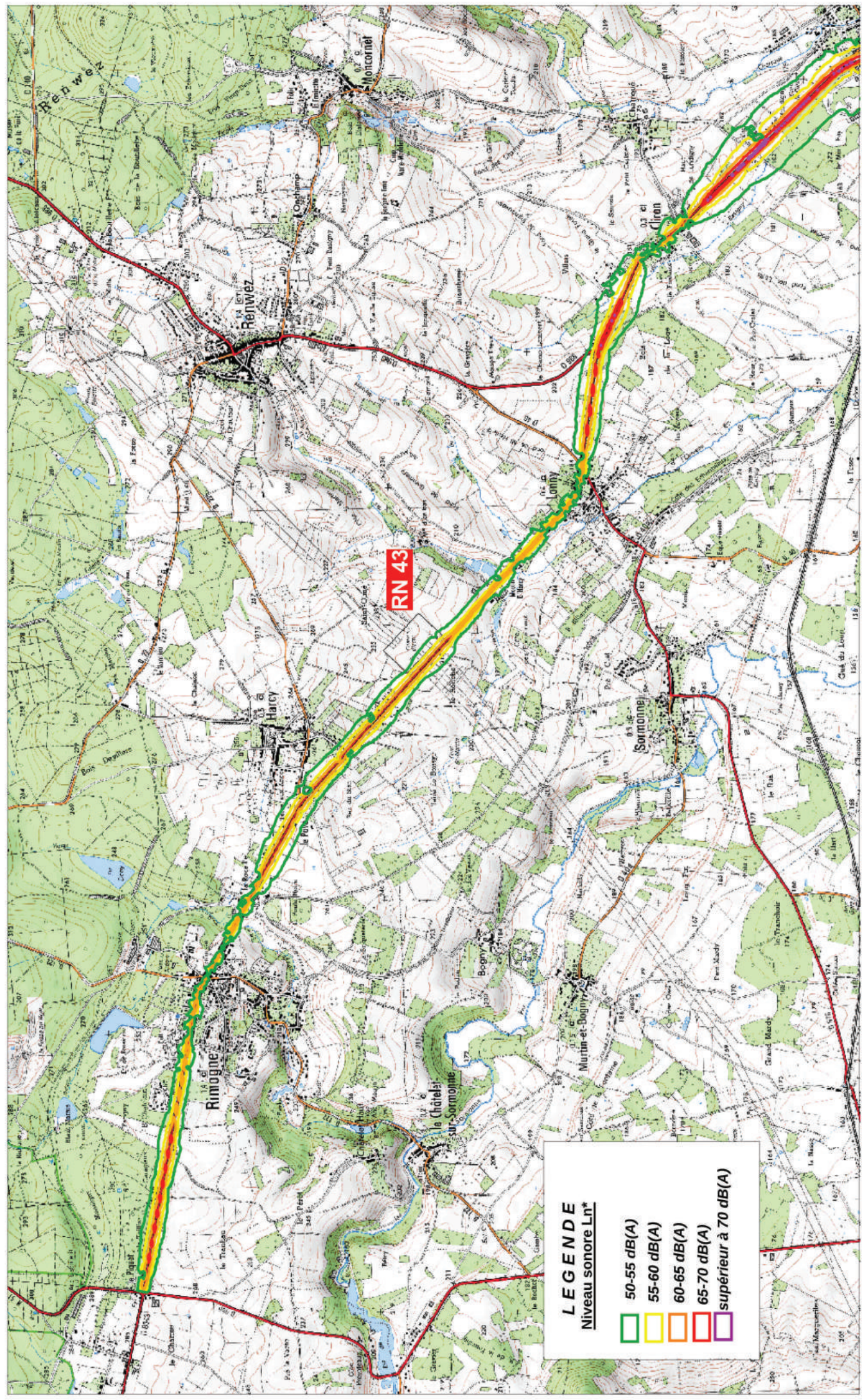
Cartes de type A Ln*

Zones exposées au bruit par pas de 5 en 5, de 50 à supérieur à 70 dB(A)

*Ln: indicateur de bruit (L= level (niveau), n = night (nuit)), évalués à une hauteur de 4 mètres.

Carte de type A localisant les zones exposées au bruit par pas de 5 en 5, de 50 à supérieur à 70 dB(A)

Réseau Etat non concédé : RN 43

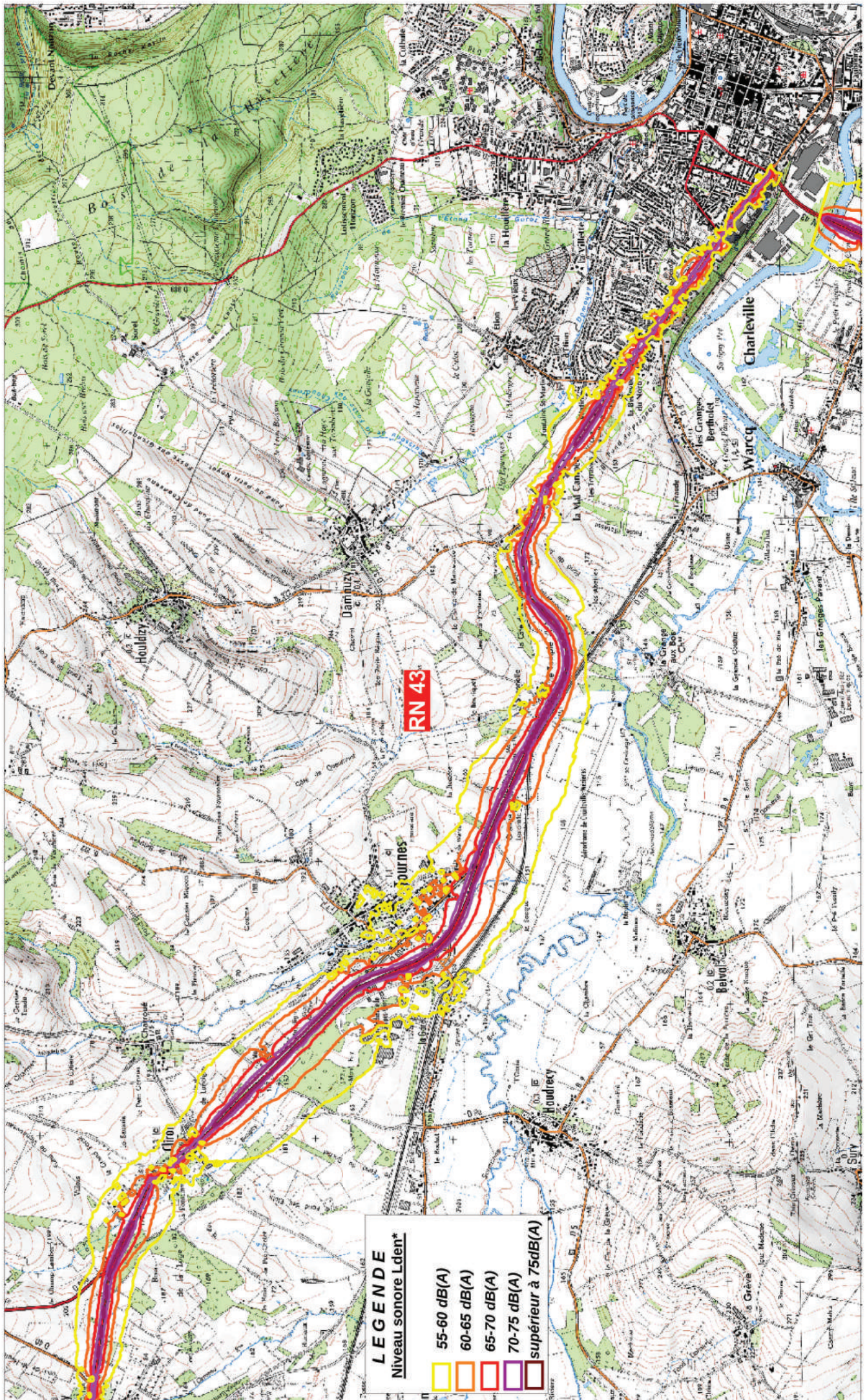


LEGENDE
Niveau sonore Ln*

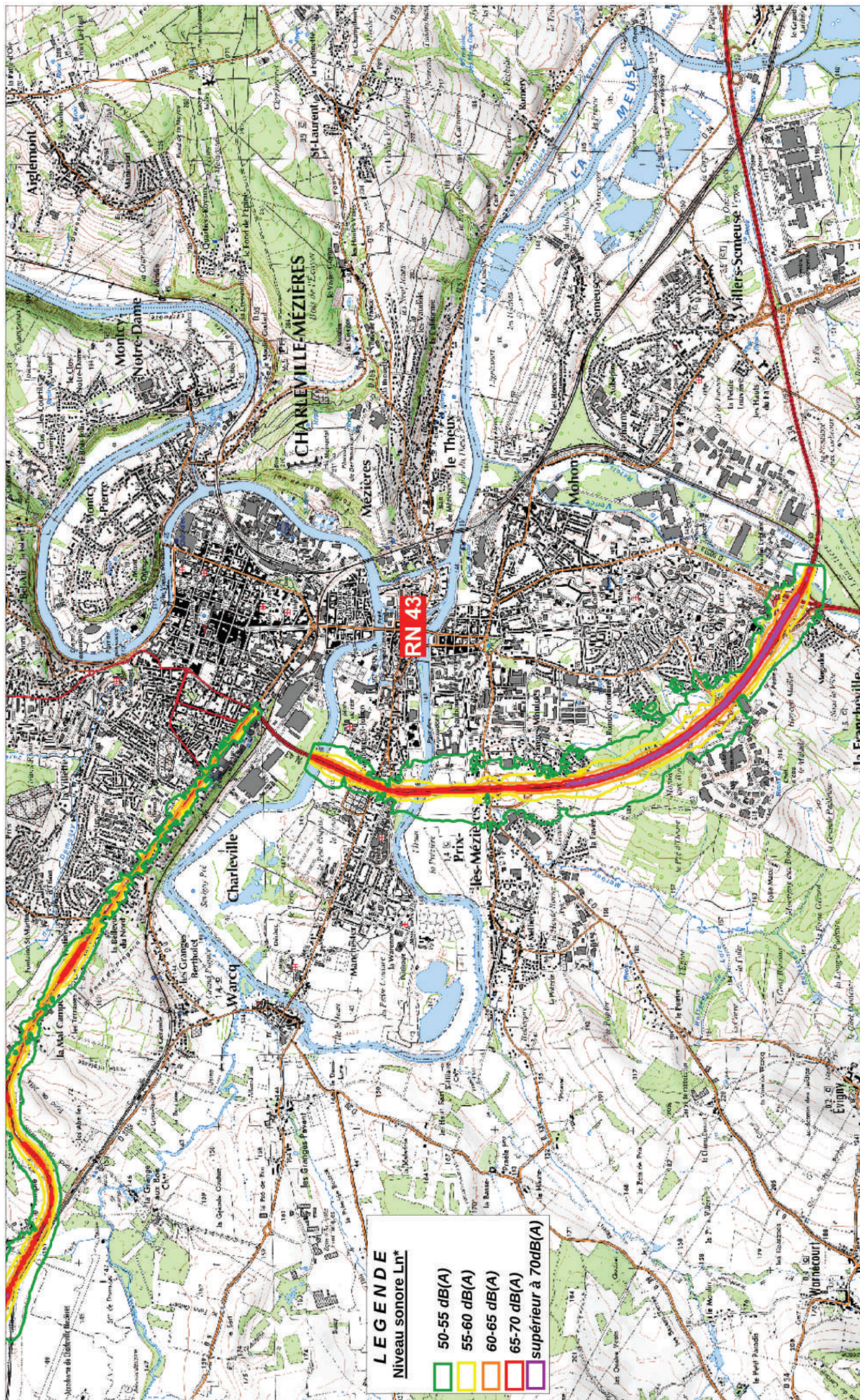
50-55 dB(A)
55-60 dB(A)
60-65 dB(A)
65-70 dB(A)
supérieur à 70 dB(A)

Echelle: 1cm = 250 m (format A3)
* Ln (L=level (niveau), n=night (nuit))
Conception : DDT08
Sources : IGN/SCAN 2008D CARTO
Cant_Ln_Road_P10A.war
19janvier 2016

Réseau Etat non concédé : RN 43



Réseau Etat non concédé : RN 43

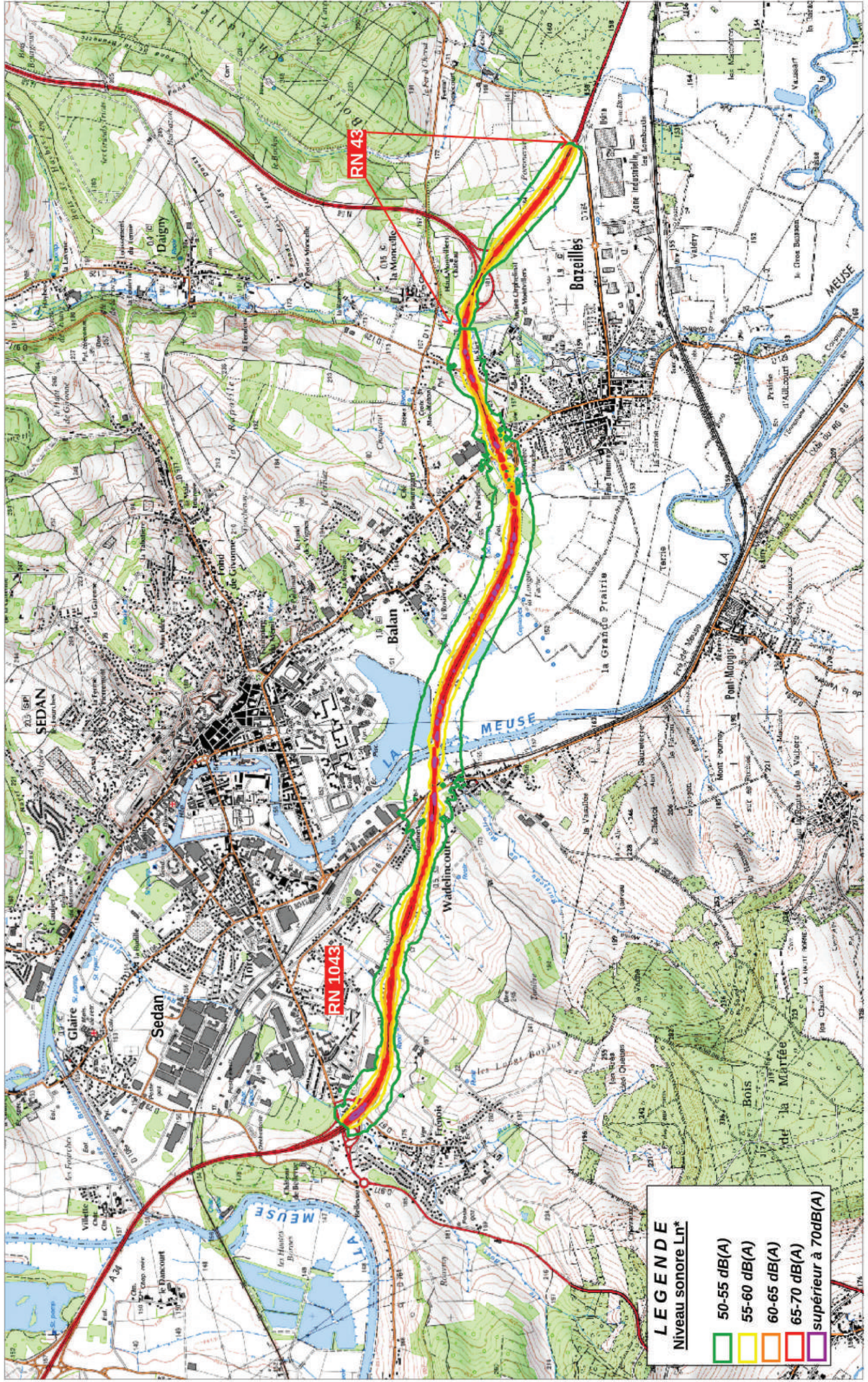


LEGENDE
Niveau sonore Ln*

Green	50-55 dB(A)
Yellow	55-60 dB(A)
Orange	60-65 dB(A)
Red	65-70 dB(A)
Purple	supérieur à 70dB(A)

Echelle: 1cm = 250 m (format A3) * Ln (L=level (niveau), n=night (nuit))

Réseau Etat non concédé : RN 1043 - RN 43



LEGENDE
Niveau sonore Ln*

█	50-55 dB(A)
█	55-60 dB(A)
█	60-65 dB(A)
█	65-70 dB(A)
█	supérieur à 70dB(A)

* Ln (L=level (niveau), n=night (nuit))

Echelle: 1cm = 250 m (format A3)

**Renouvellement des cartes de bruit stratégiques
Infrastructures du département des Ardennes dont le trafic est supérieur à 3 millions de véhicules par an**

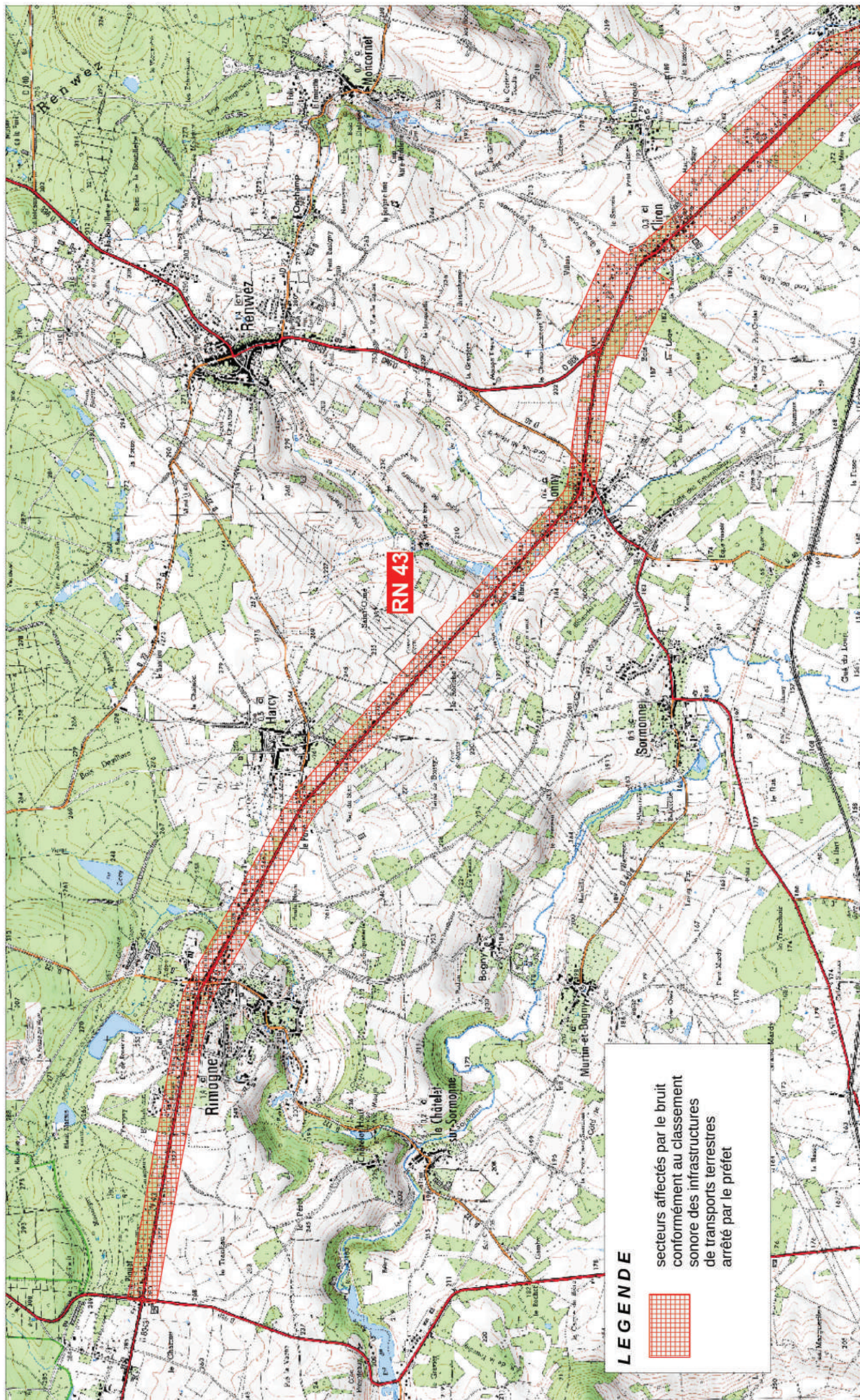
Cartes de type B

**Secteurs affectés par le bruit arrêtés par le préfet
conformément au dernier classement sonore des voies en vigueur**

Arrêtés de classement sonore en vigueur:

Réseau routier national situé hors Charleville-Mézières et Sedan n° 2016-134 du 22 mars 2016
Réseau routier départemental situé hors Charleville-Mézières et Sedan n°2016-135 du 22 mars 2016
Réseau ferré de France situé sur le territoire du département des Ardennes n°2017-437 du 8 septembre 2017
Réseau routier situé sur le territoire de la commune de Charleville-Mézières n°2016-436 du 8 septembre 2017
Réseau routier situé sur le territoire de la commune de Sedan 2017-438 du 8 septembre 2017

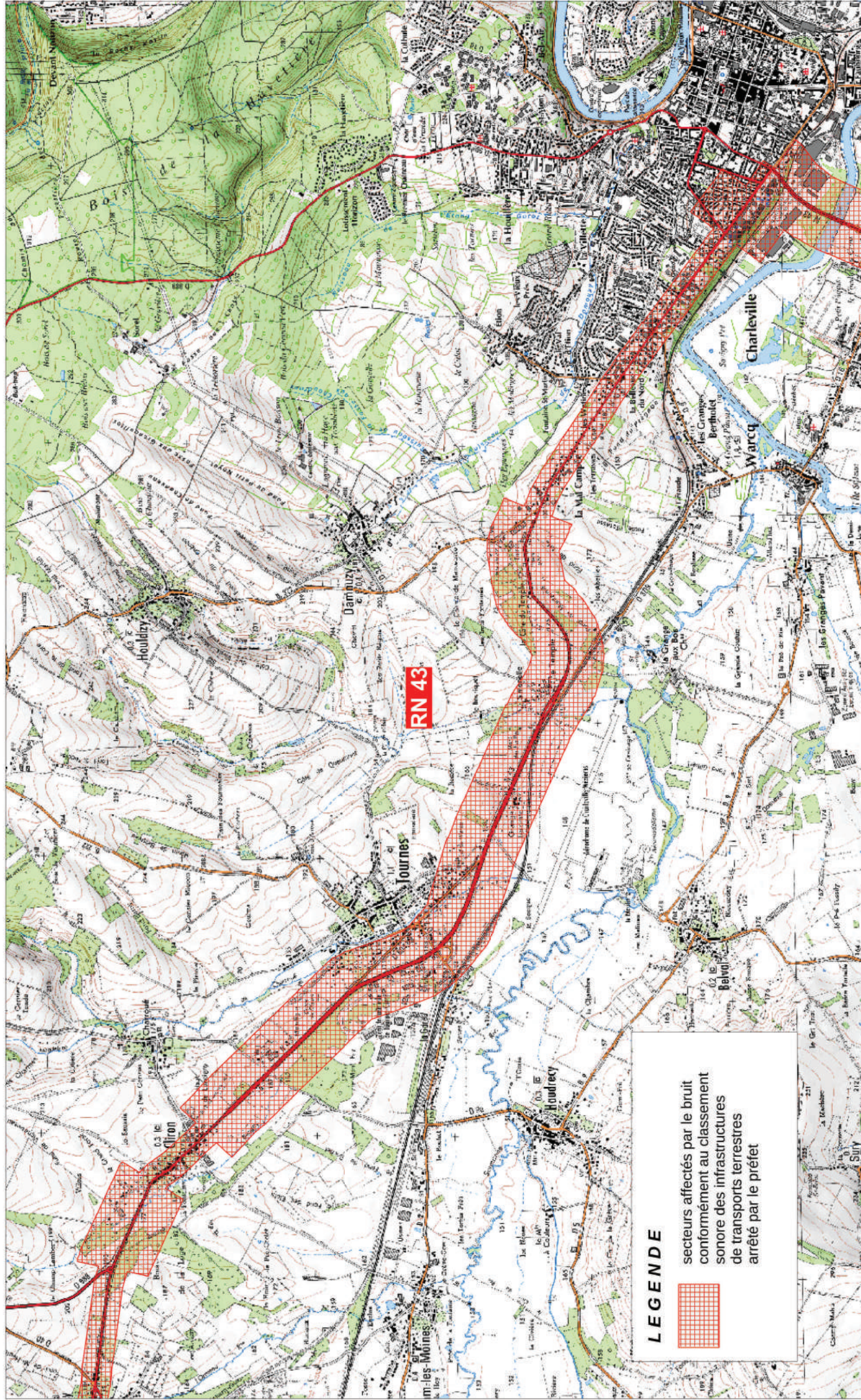
Réseau Etat non concédé : RN 43



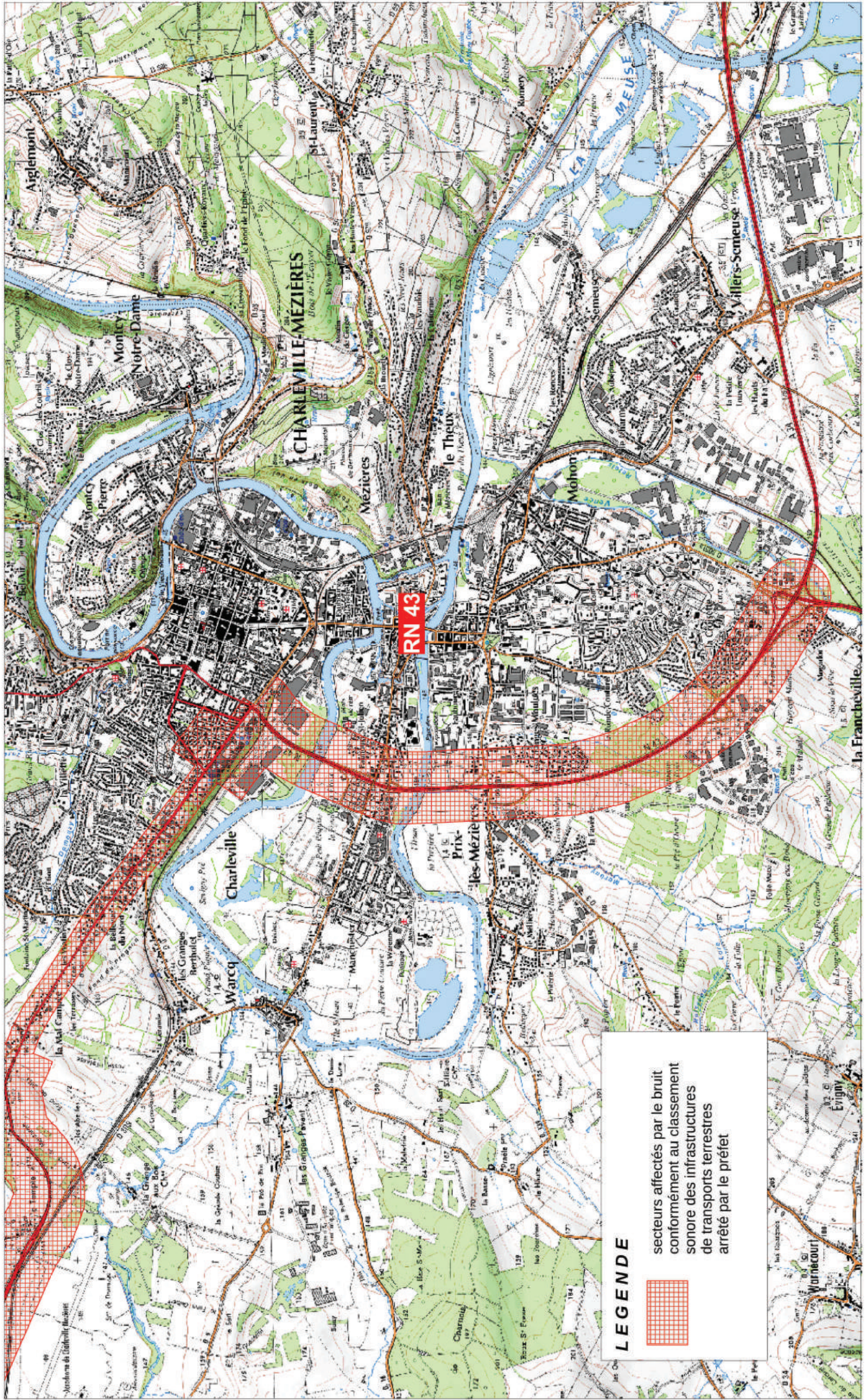
LEGENDE

secteurs affectés par le bruit conformément au classement sonore des infrastructures de transports terrestres arrêté par le préfet

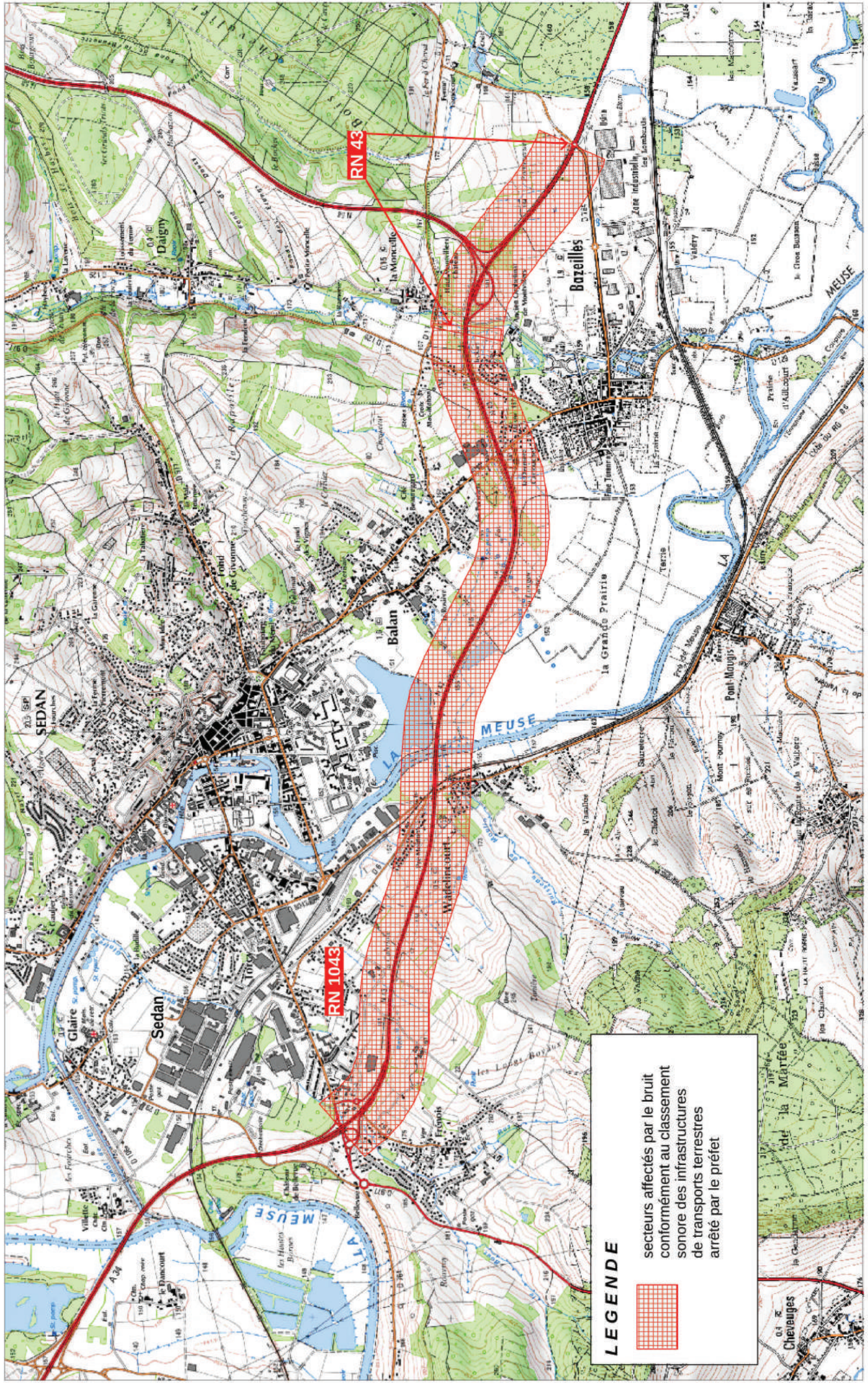
Réseau Etat non concédé : RN 43



Réseau Etat non concédé : RN 43



Réseau Etat non concédé : RN 1043 - RN 43



Renouvellement des cartes de bruit stratégiques

Infrastructures du département des Ardennes dont le trafic est supérieur à 3 millions de véhicules par an

Cartes de type C

**Zones où les valeurs limites de niveau sonore sont dépassées
notamment pour les bâtiments d'habitations, d'enseignement et de santé**

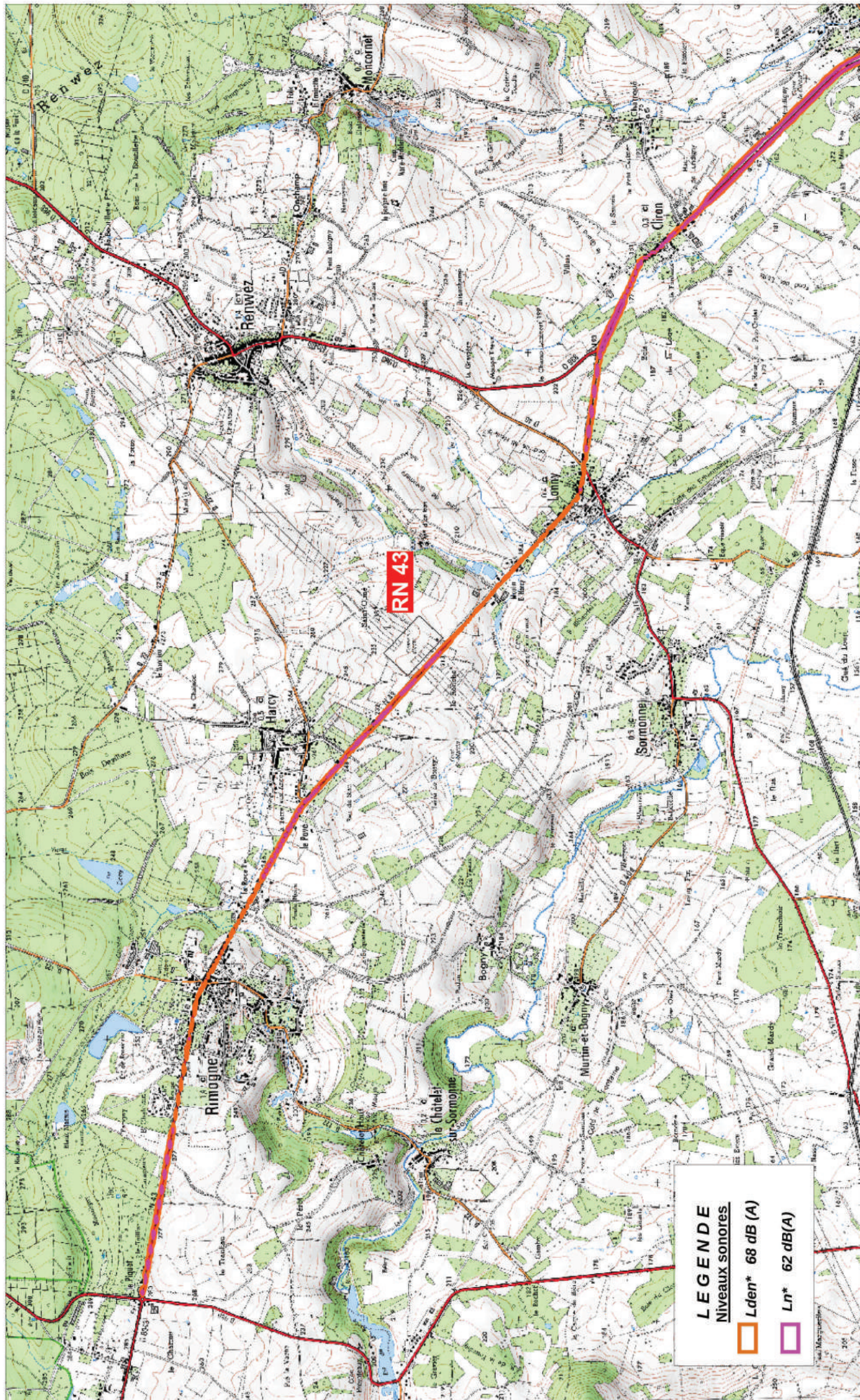
Valeur limite pour routes et LGV:

Lden: 68 dB(A)

Ln: 62dB(A)

*Lden: indicateur de bruit (L= level (niveau), d = day (jour), e = evening (soirée), n = night (nuit)), évalués à une hauteur de 4 mètres.

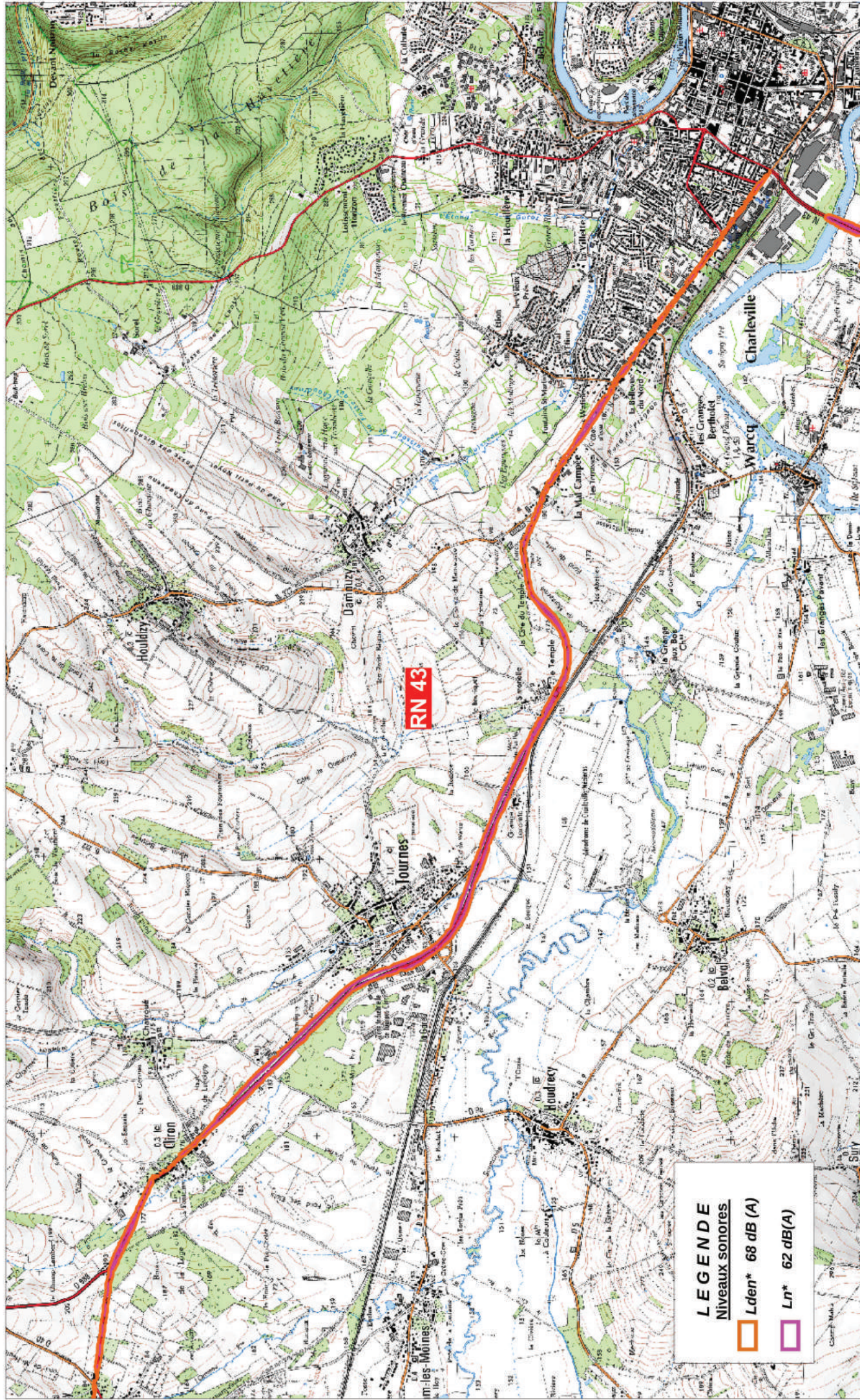
Carte de type C localisant les zones où les valeurs limites de niveau sonore sont dépassées
Réseau Etat non concédé : RN 43



* Lden (L=level (niveau), d=day (jour), e=evening (soirée), n=night (nuit))
 * Ln (L=level (niveau), n=night (nuit))

Echelle: 1cm = 250 m (format A3)

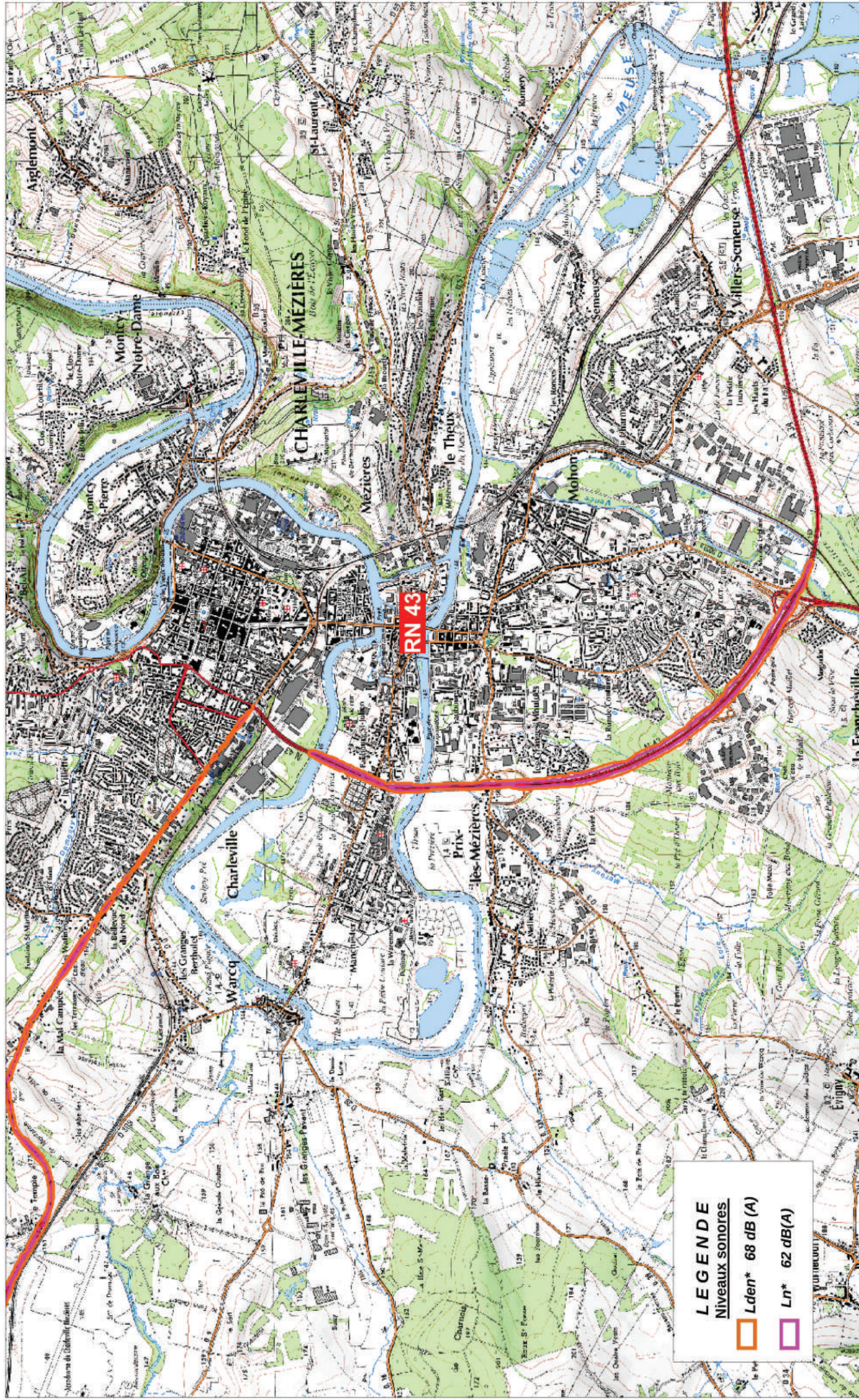
Carte de type C localisant les zones où les valeurs limites de niveau sonore sont dépassées
 Réseau Etat non concédé : RN 43





Echelle : 1cm = 250 m (format A3)

* Lden (L=level (niveau), d=day (jour), e=evening (soirée), n=night (nuit))
 * Ln (L=level (niveau), n=night (nuit))

Carte de type C localisant les zones où les valeurs limites de niveau sonore sont dépassées
Réseau Etat non concédé : RN 43



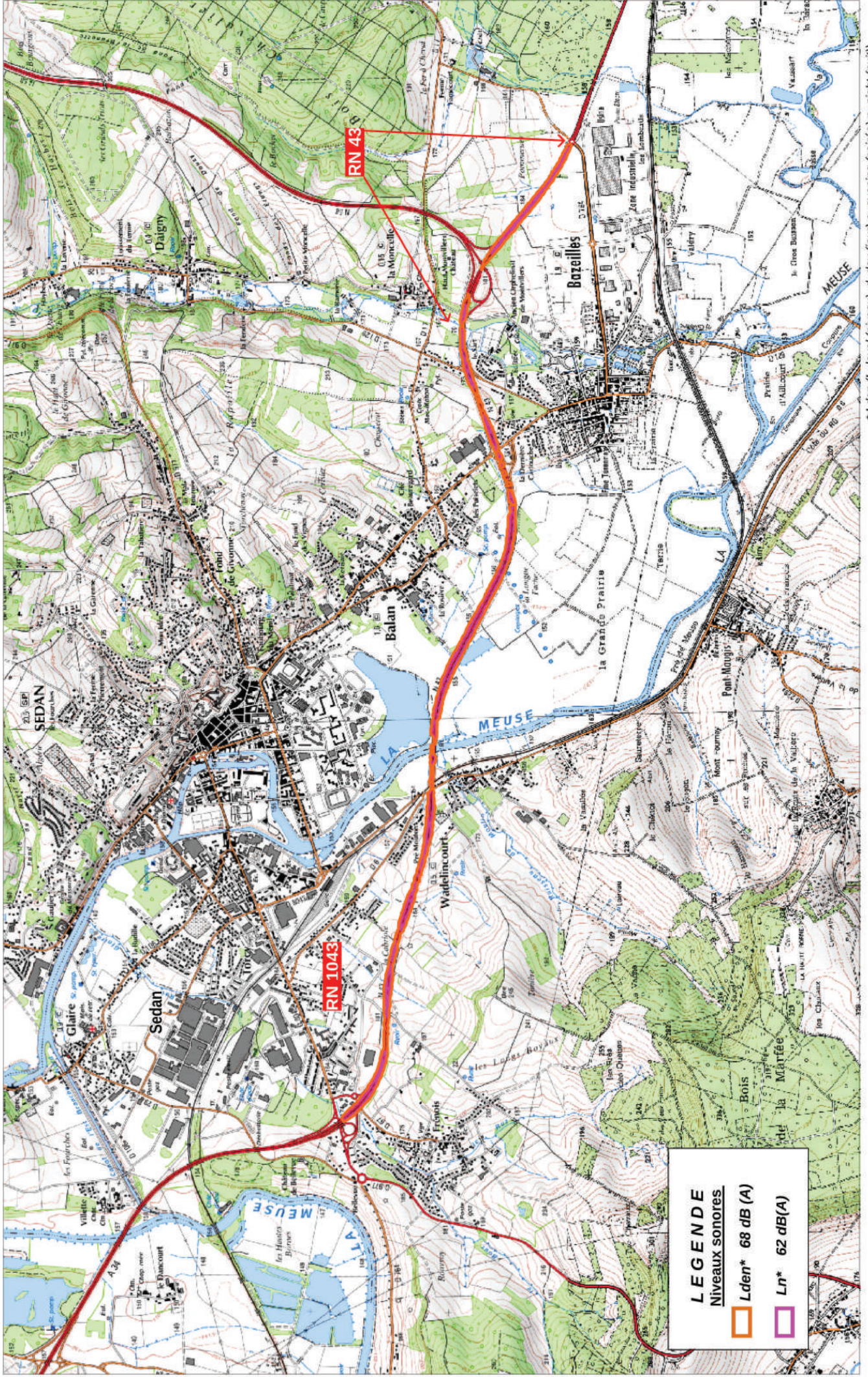
LEGENDE
Niveaux sonores

	Lden* 68 dB (A)
	Ln* 62 dB(A)

* Lden (L=level (niveau), d=day (jour), e=evening (soirée), n=night (nuit))
 * Ln (L=level (niveau), n=night (nuit))

Echelle: 1cm = 250 m (format A3)

Carte de type C localisant les zones où les valeurs limites de niveau sonore sont dépassées
Réseau Etat non concédé : RN 1043 - RN 43



Echelle: 1cm = 250 m (format A3)