

## Renouvellement des cartes de bruit stratégiques

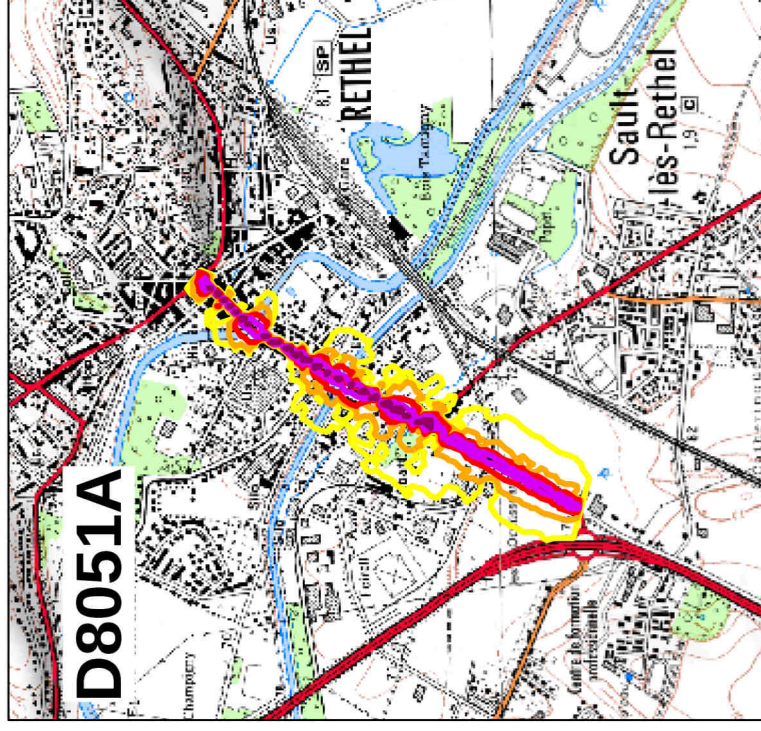
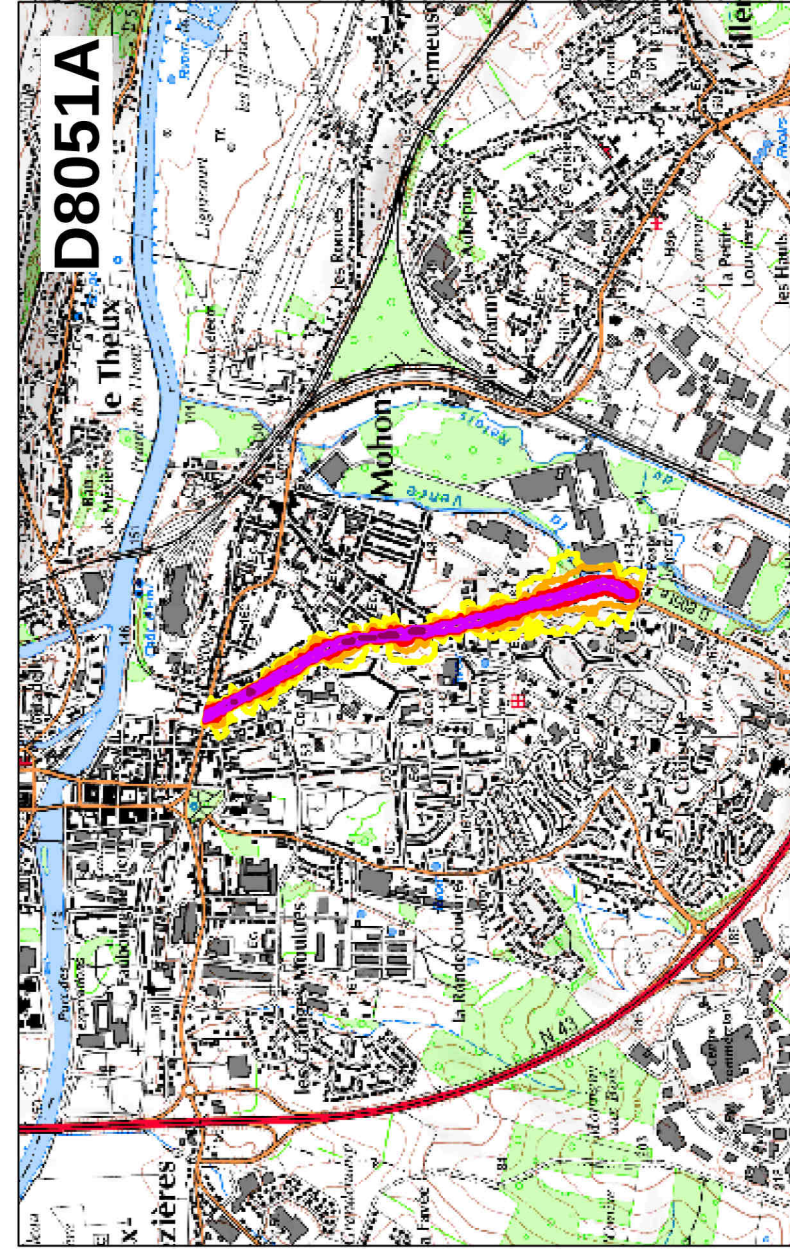
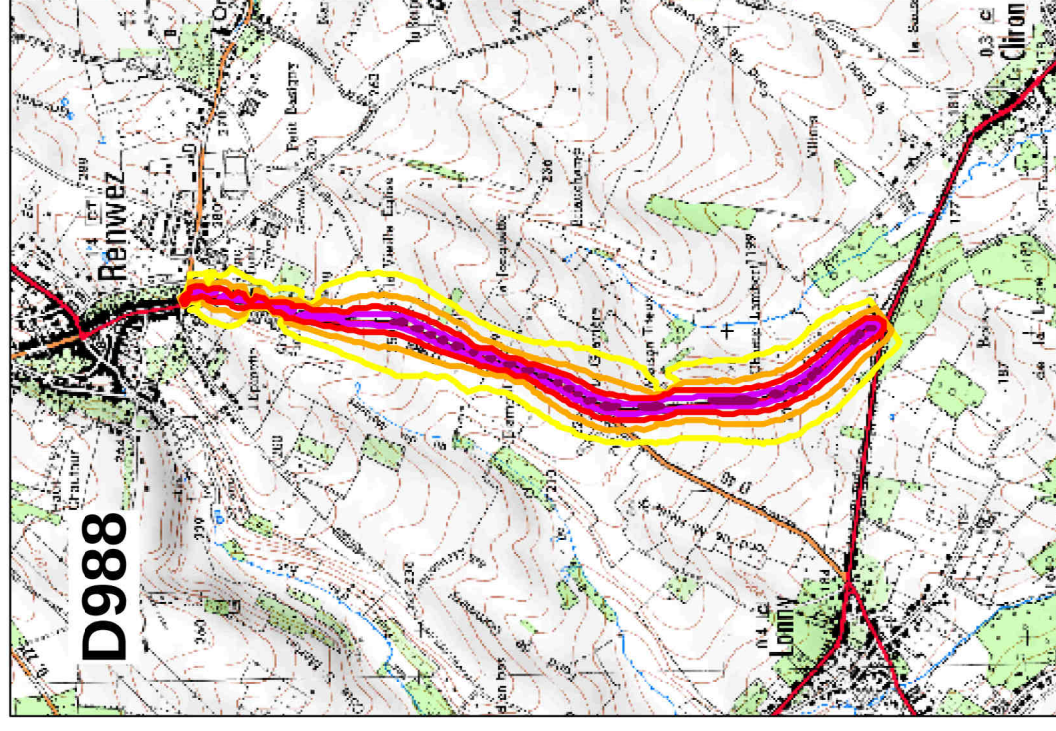
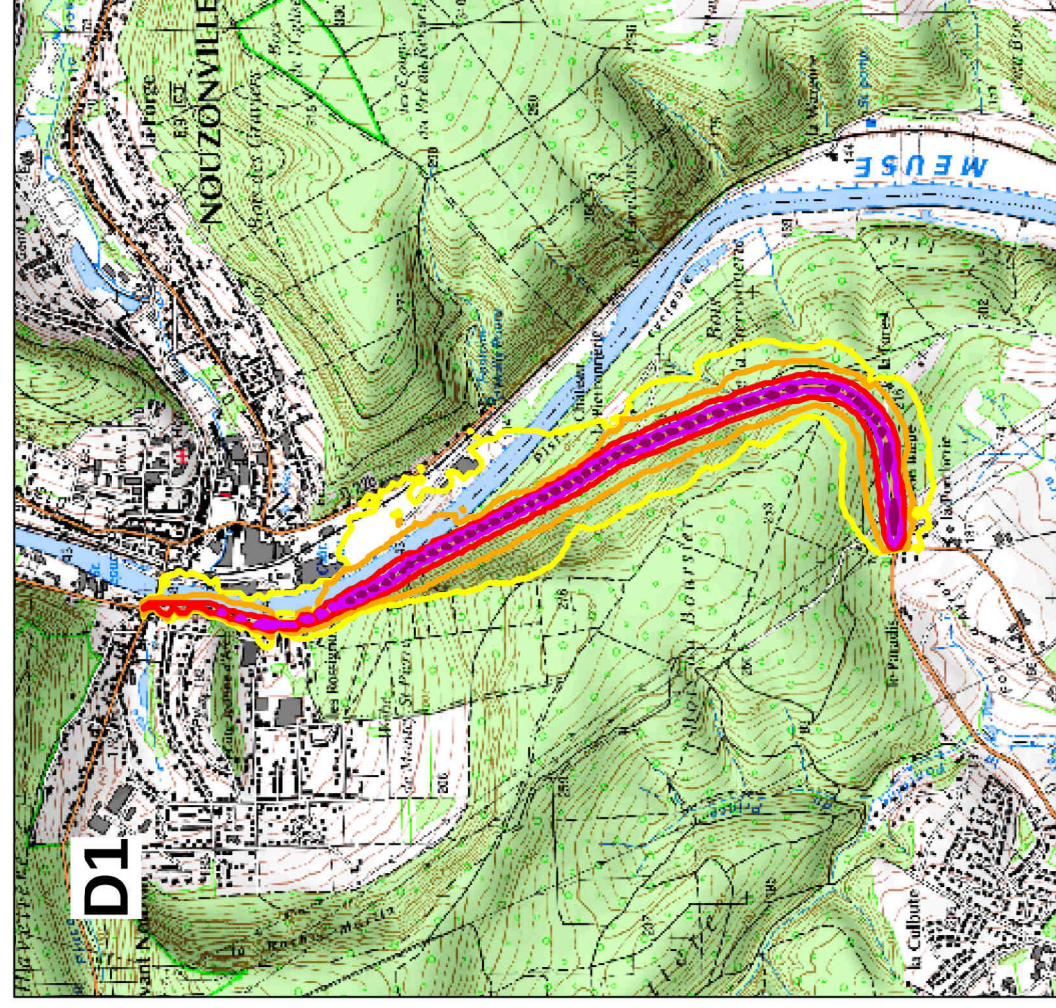
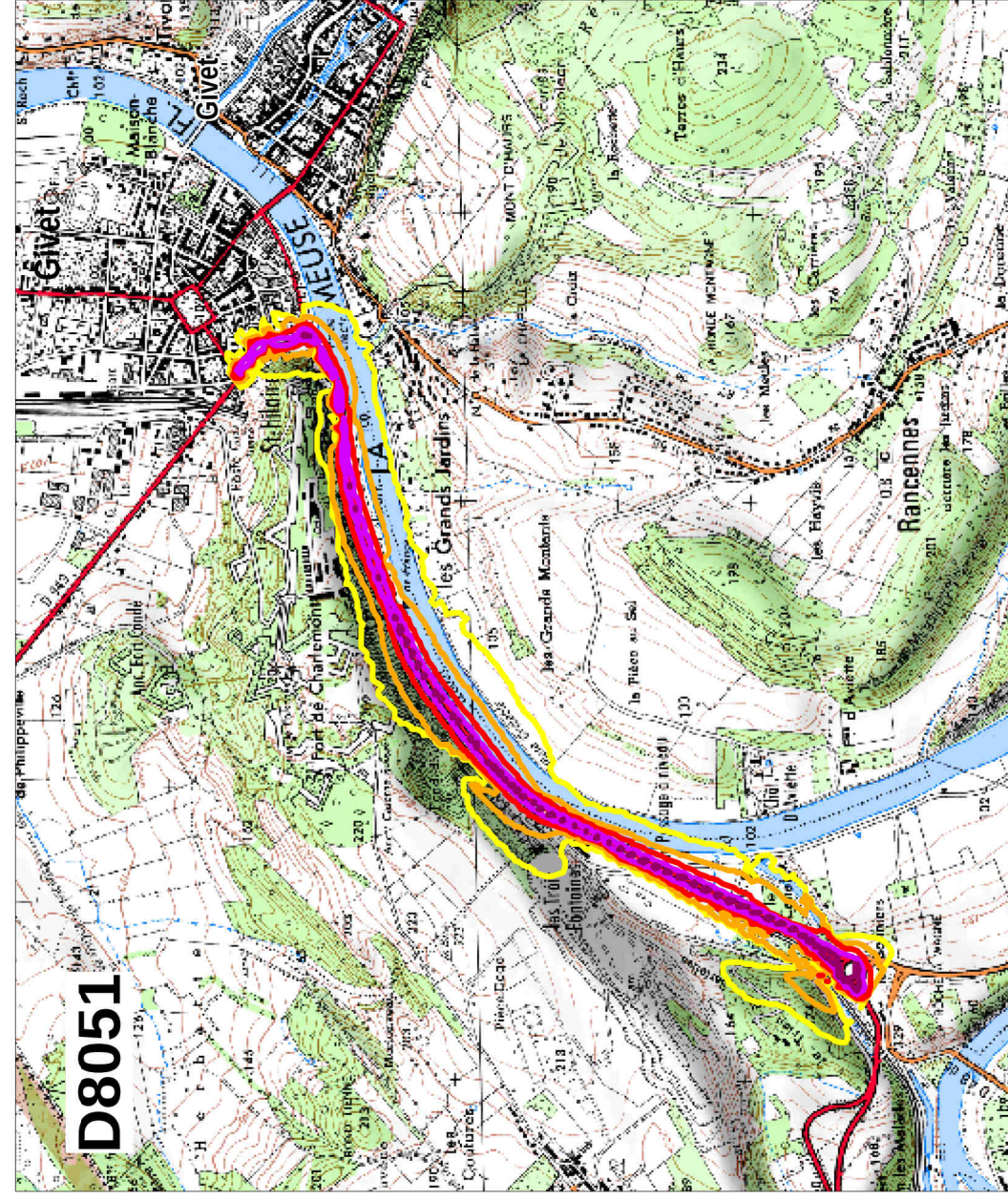
Infrastructures du département des Ardennes dont le trafic est supérieur à 3 millions de véhicules par an

# Cartes de type A Lden\*

**Zones exposées au bruit par pas de 5 en 5, de 55 à supérieur à 75 dB(A)**

\*Lden: indicateur de bruit (L= level (niveau), d = day (jour), e = evening (soirée), n = night (nuit)), évalués à une hauteur de 4 mètres.

Réseau routier Départemental : D8051, D8051A, D1, D988



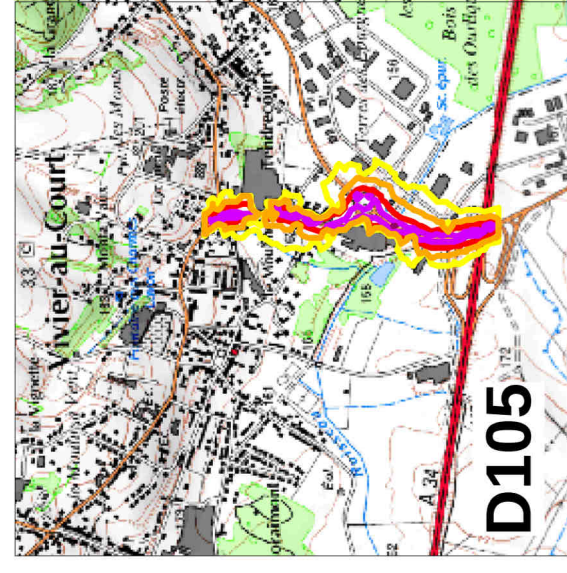
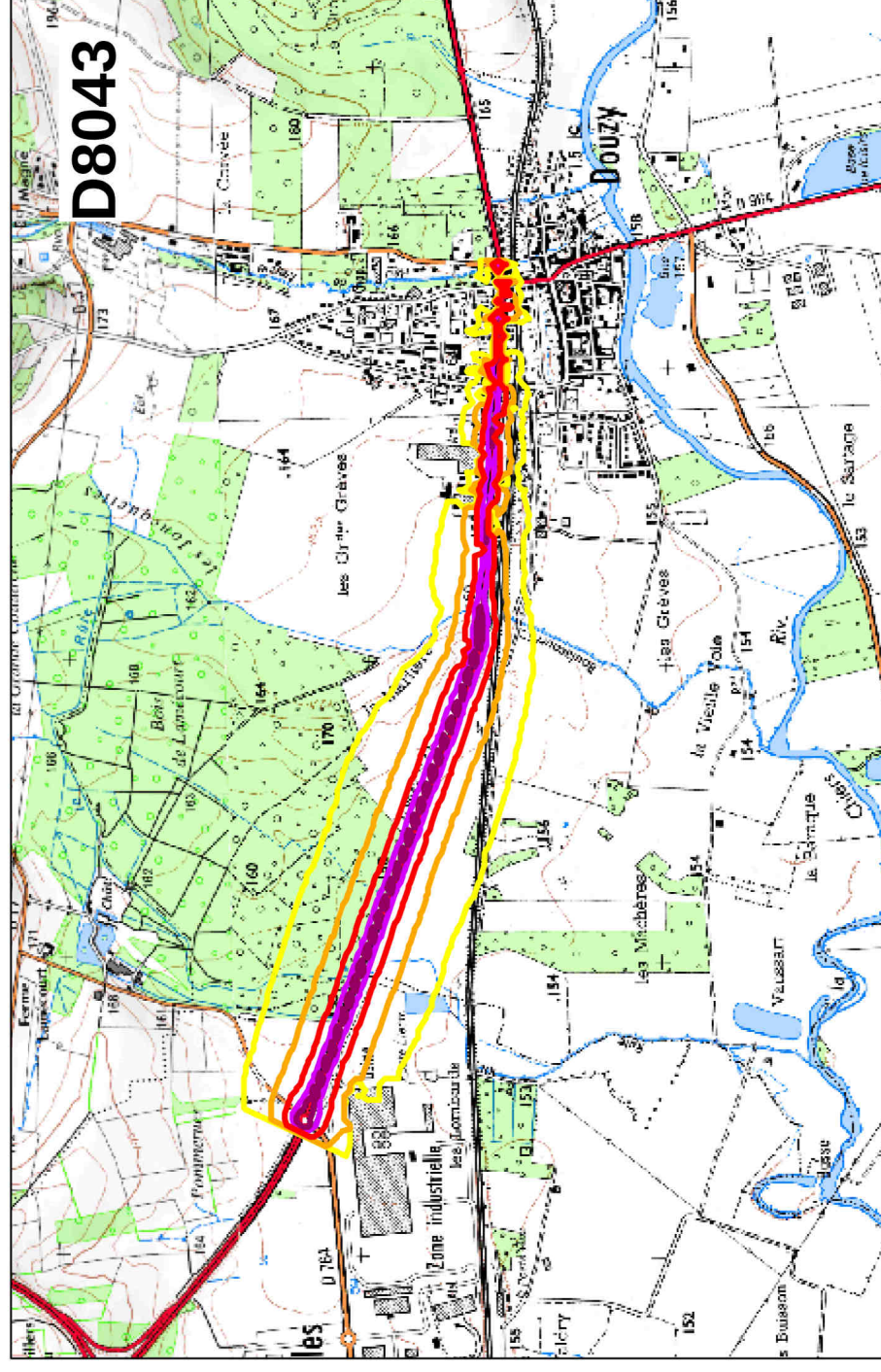
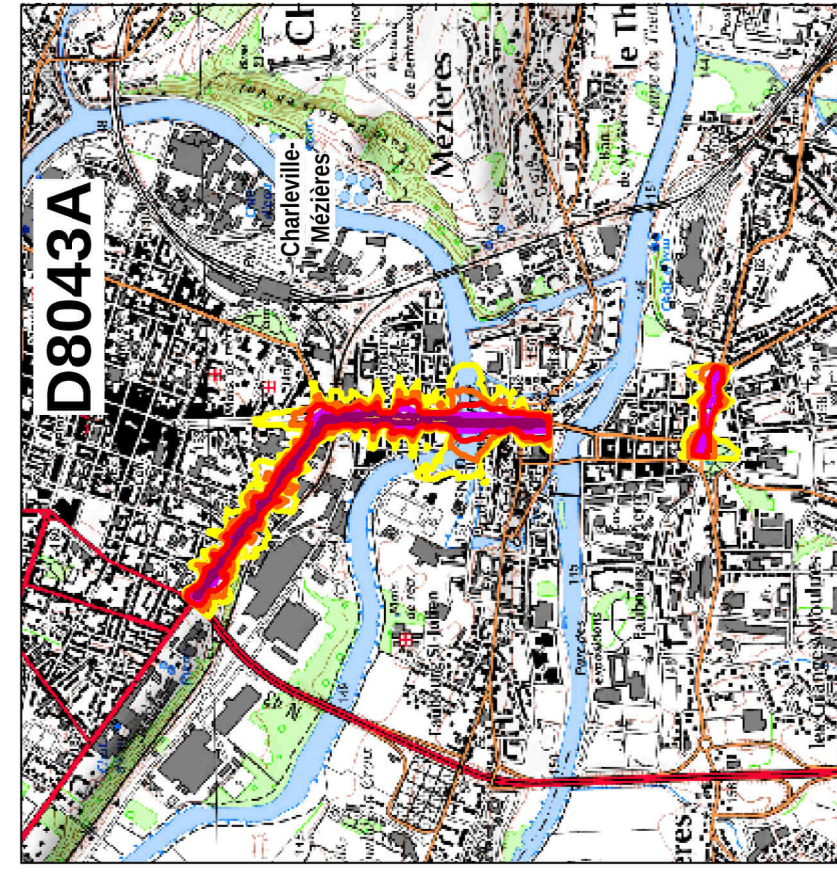
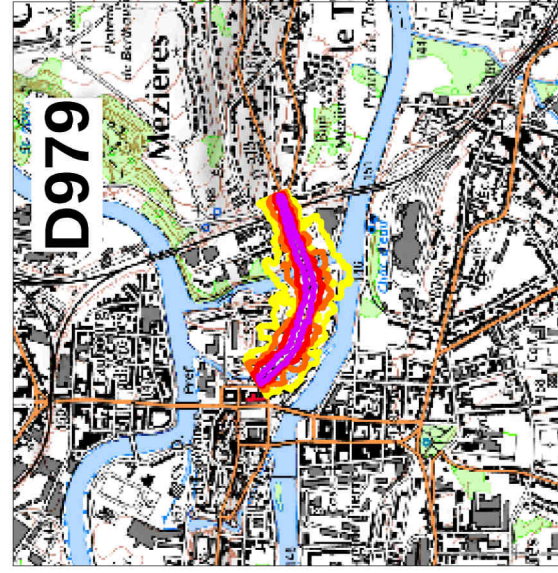
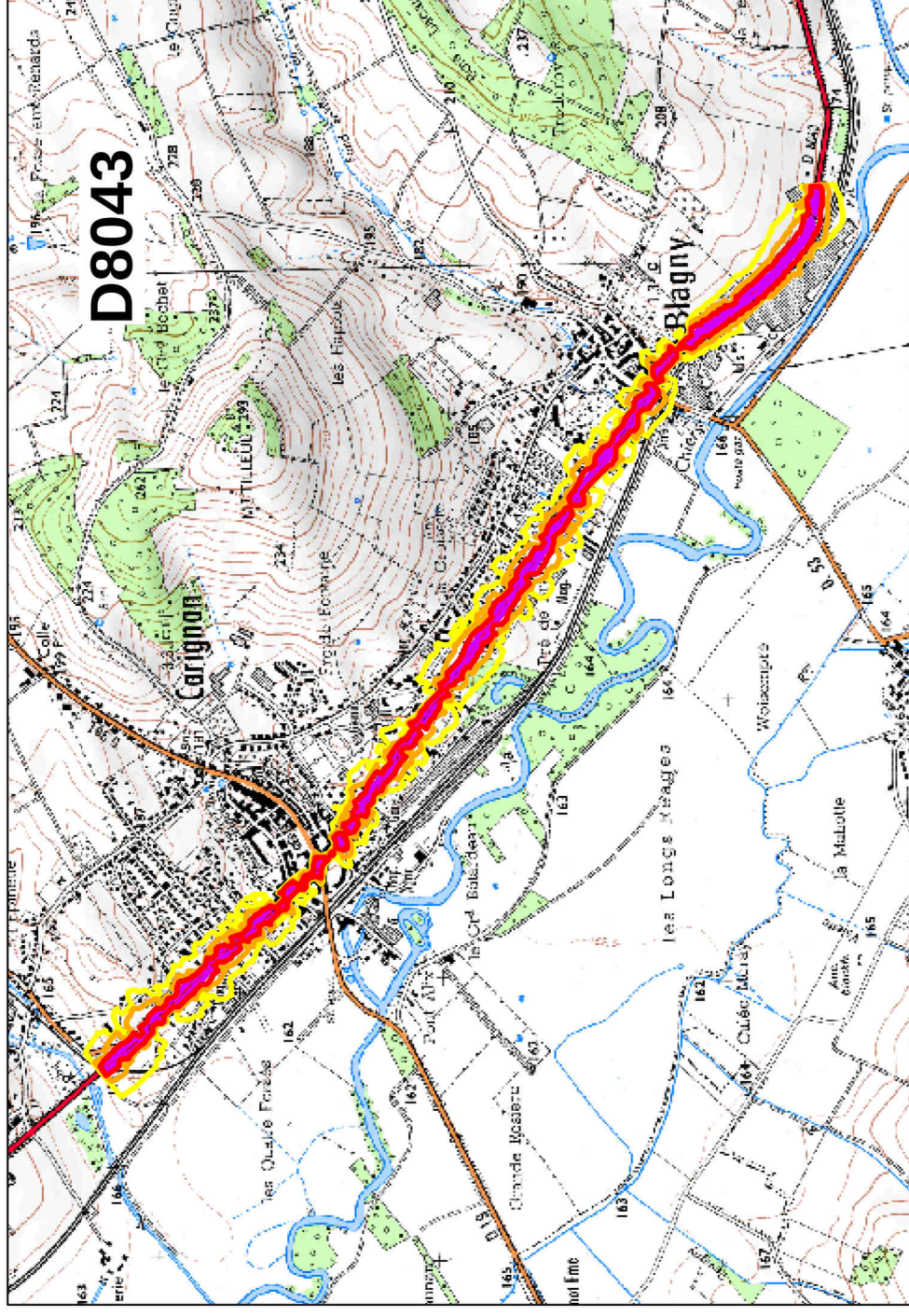
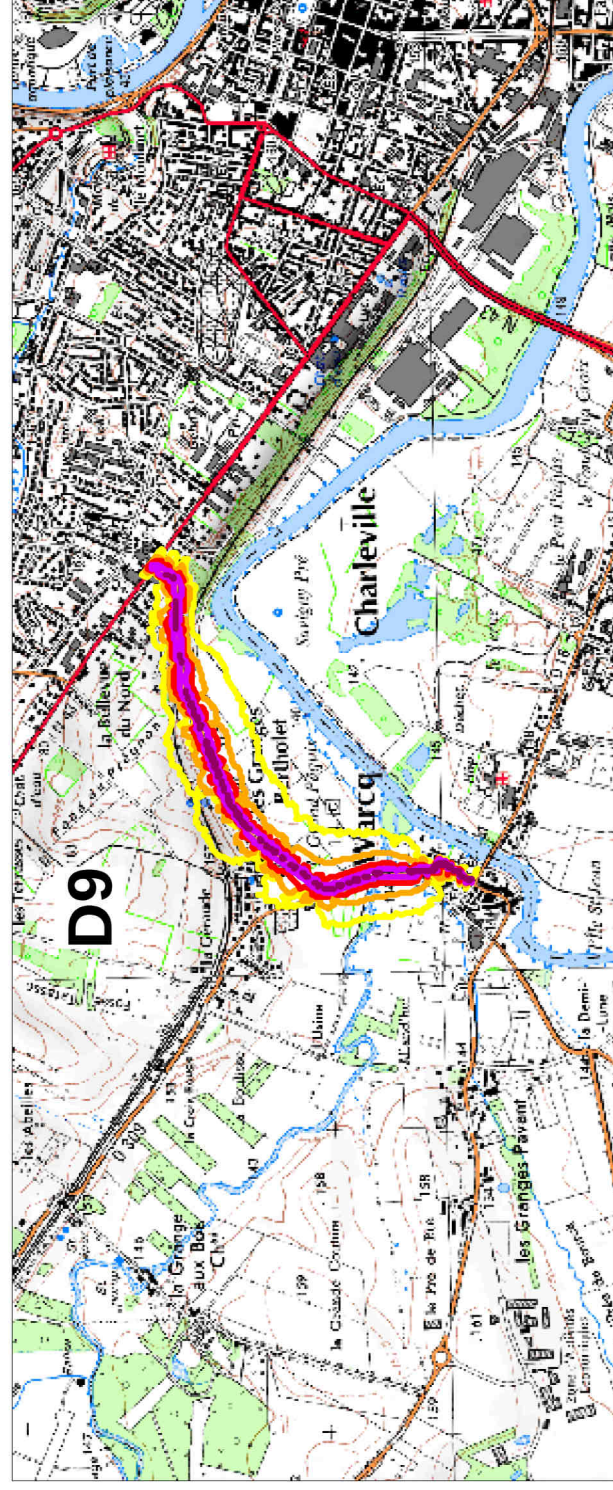
**LEGENDE**

Niveau sonore Lden\*

55-60 dB(A)
60-65 dB(A)
65-70 dB(A)
70-75 dB(A)
supérieur à 75dB(A)

\* Lden (L=level (niveau), d=day (jour), e=evening (soirée), n=night (nuit))

Réseau routier Départemental : D9, D105, D979, D8043A, D8043



**LEGENDE**  
Niveau sonore Lden\*

Yellow	55-60 dB(A)
Orange	60-65 dB(A)
Red	65-70 dB(A)
Purple	70-75 dB(A)
Dark Purple	supérieur à 75dB(A)

## **Renouvellement des cartes de bruit stratégiques**

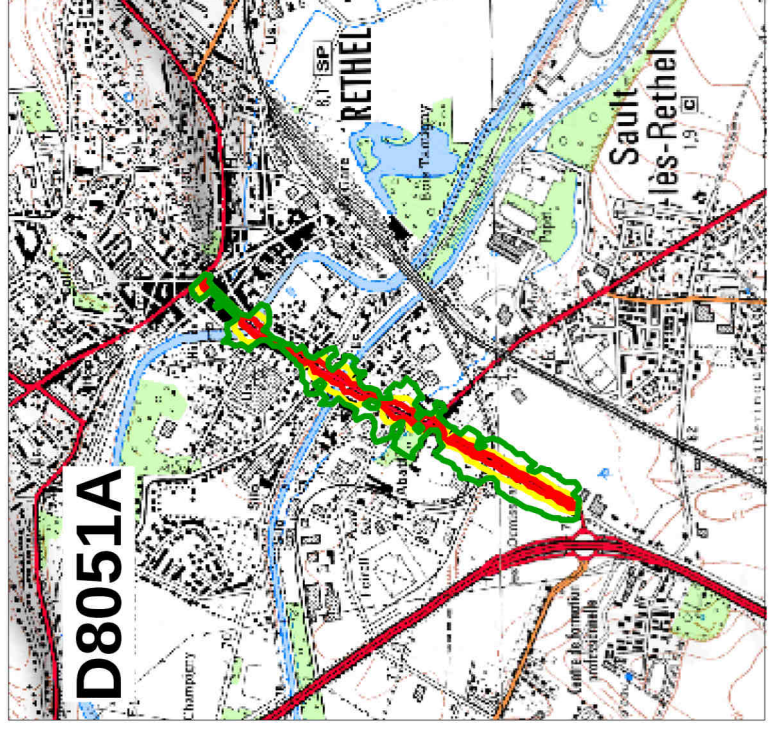
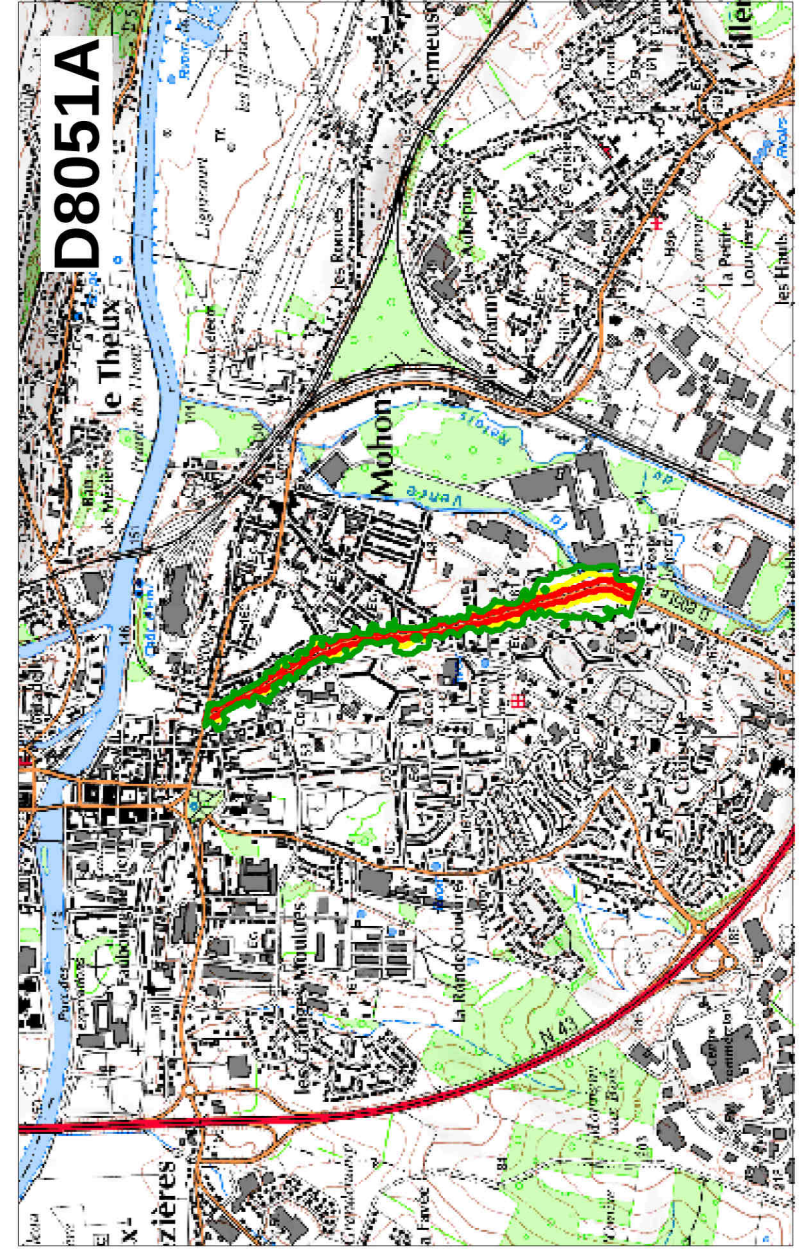
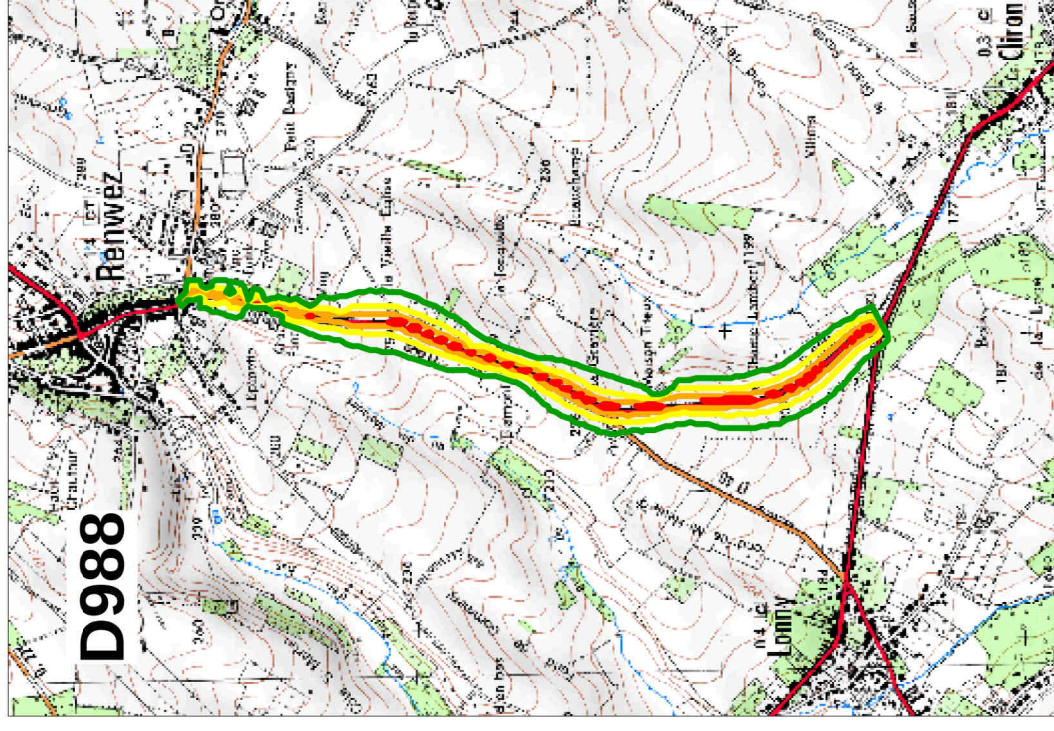
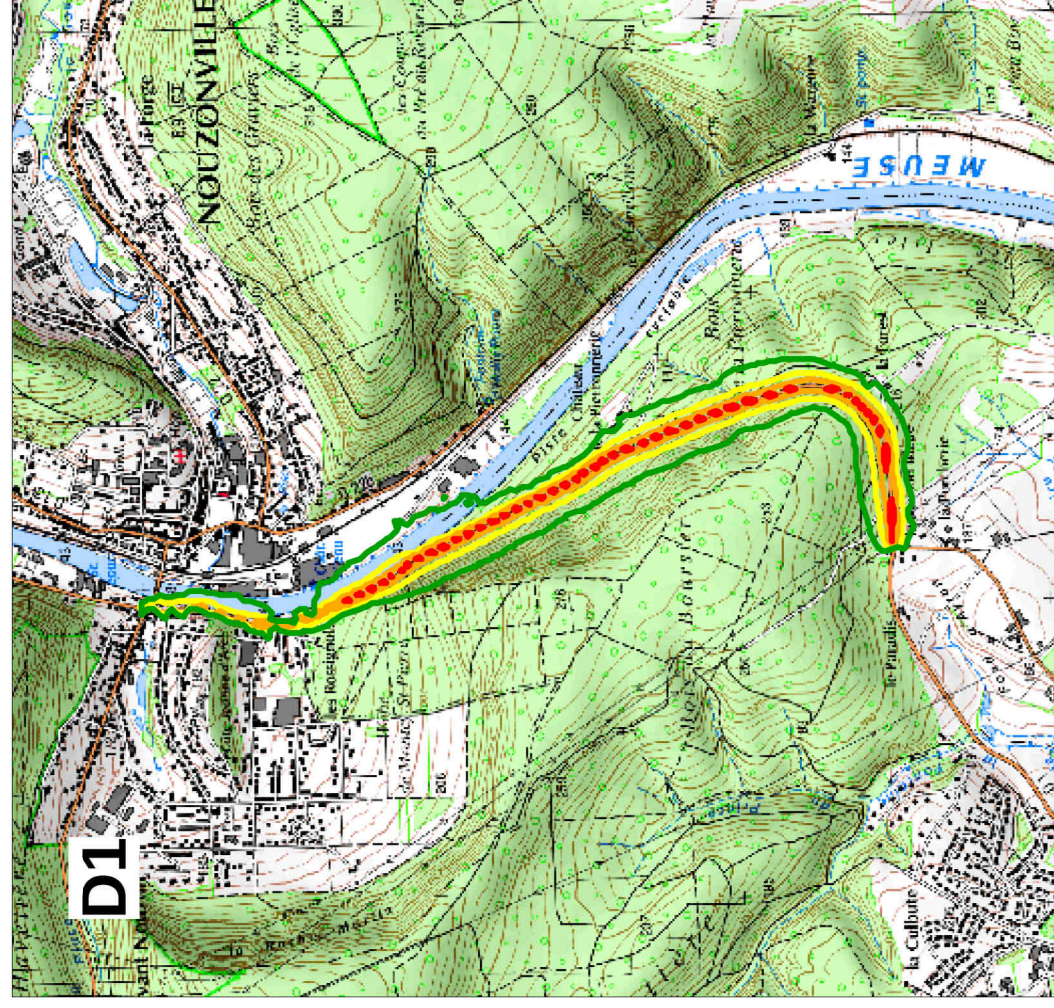
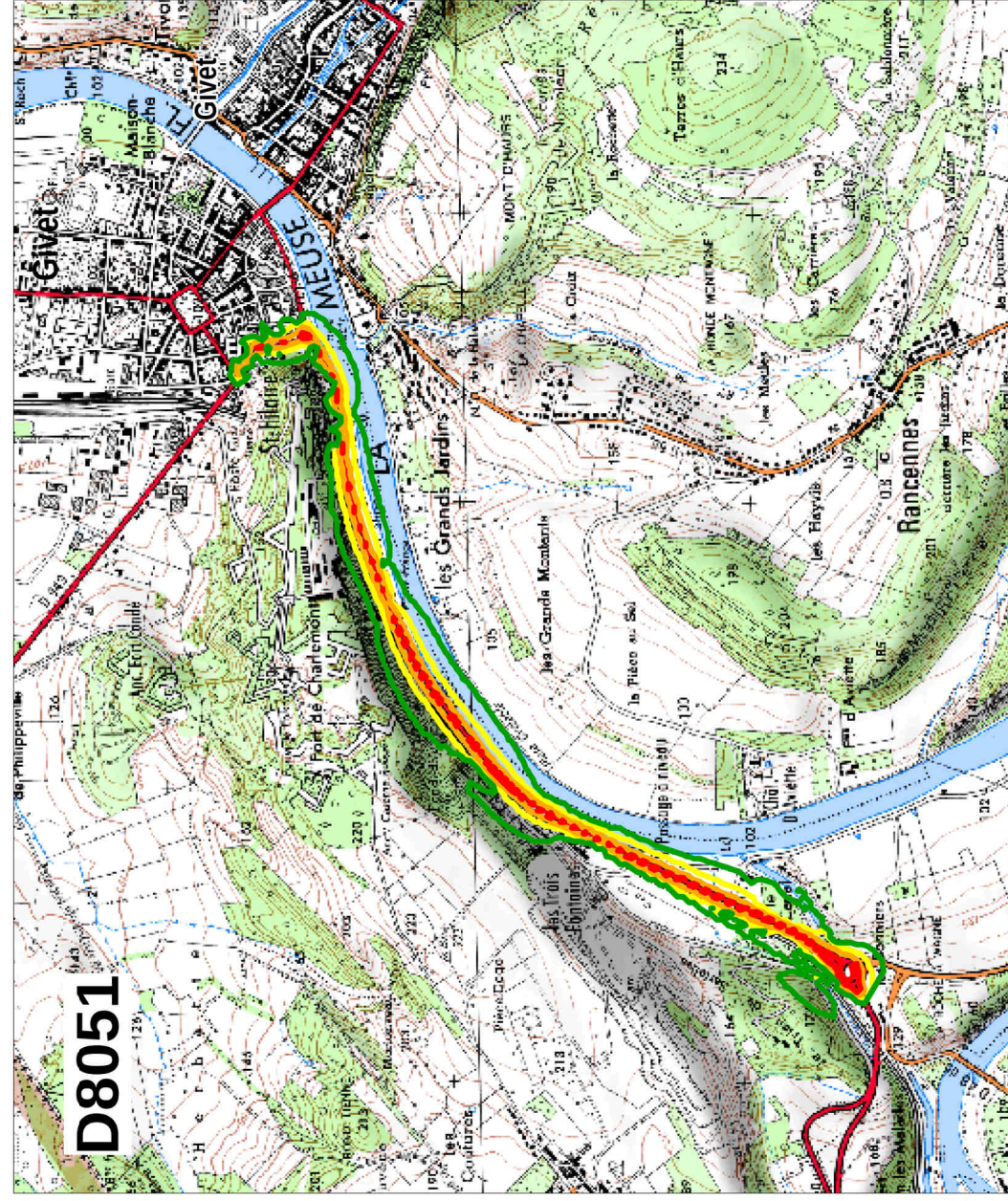
**Infrastructures du département des Ardennes dont le trafic est supérieur à 3 millions de véhicules par an**

# **Cartes de type A Ln\***

**Zones exposées au bruit par pas de 5 en 5, de 50 à supérieur à 70 dB(A)**

\*Ln: indicateur de bruit (L= level (niveau), n = night (nuit)), évalués à une hauteur de 4 mètres.

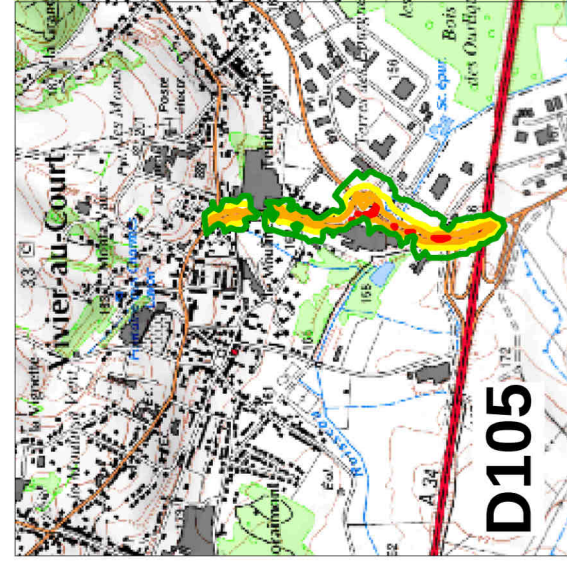
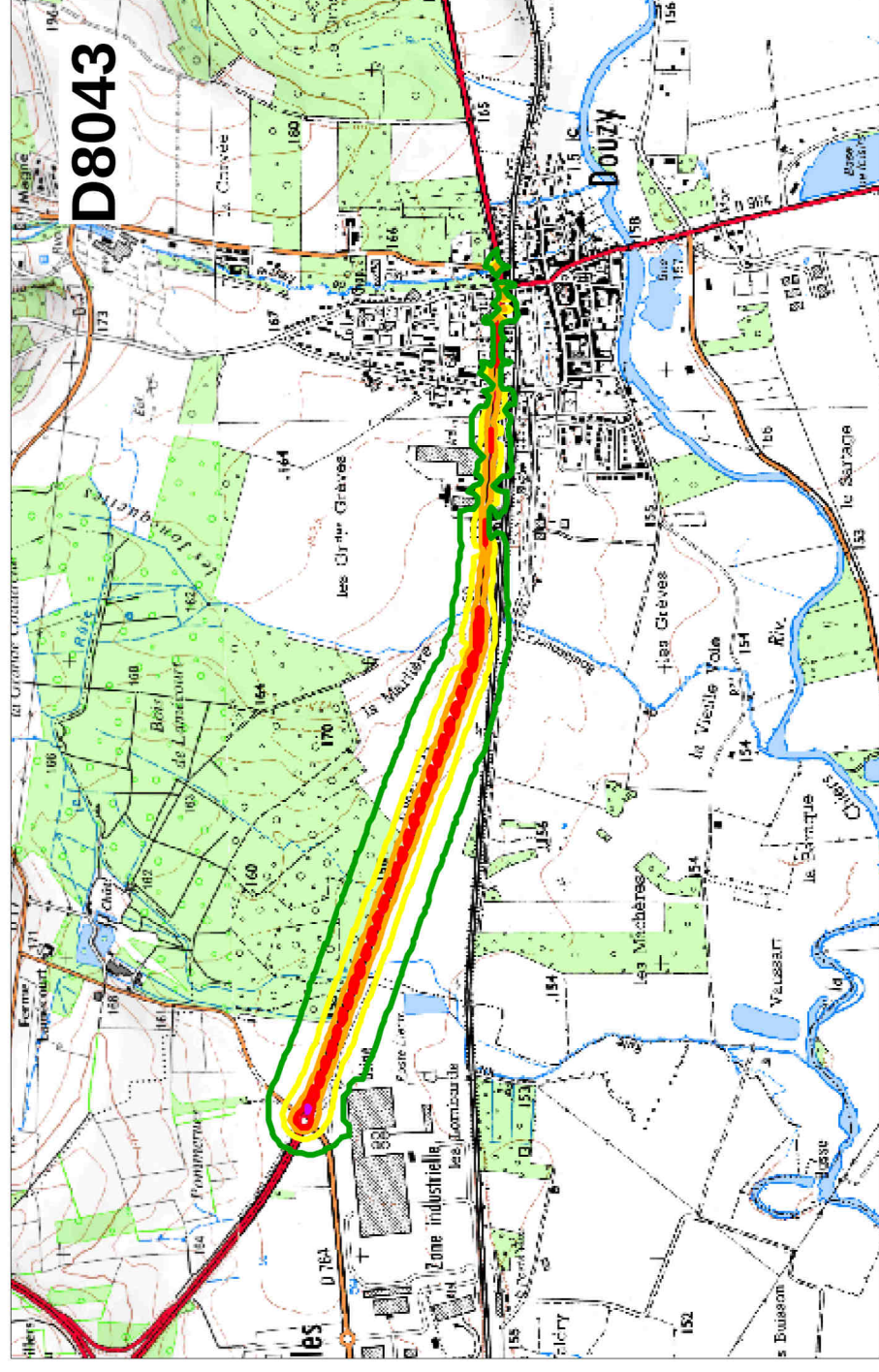
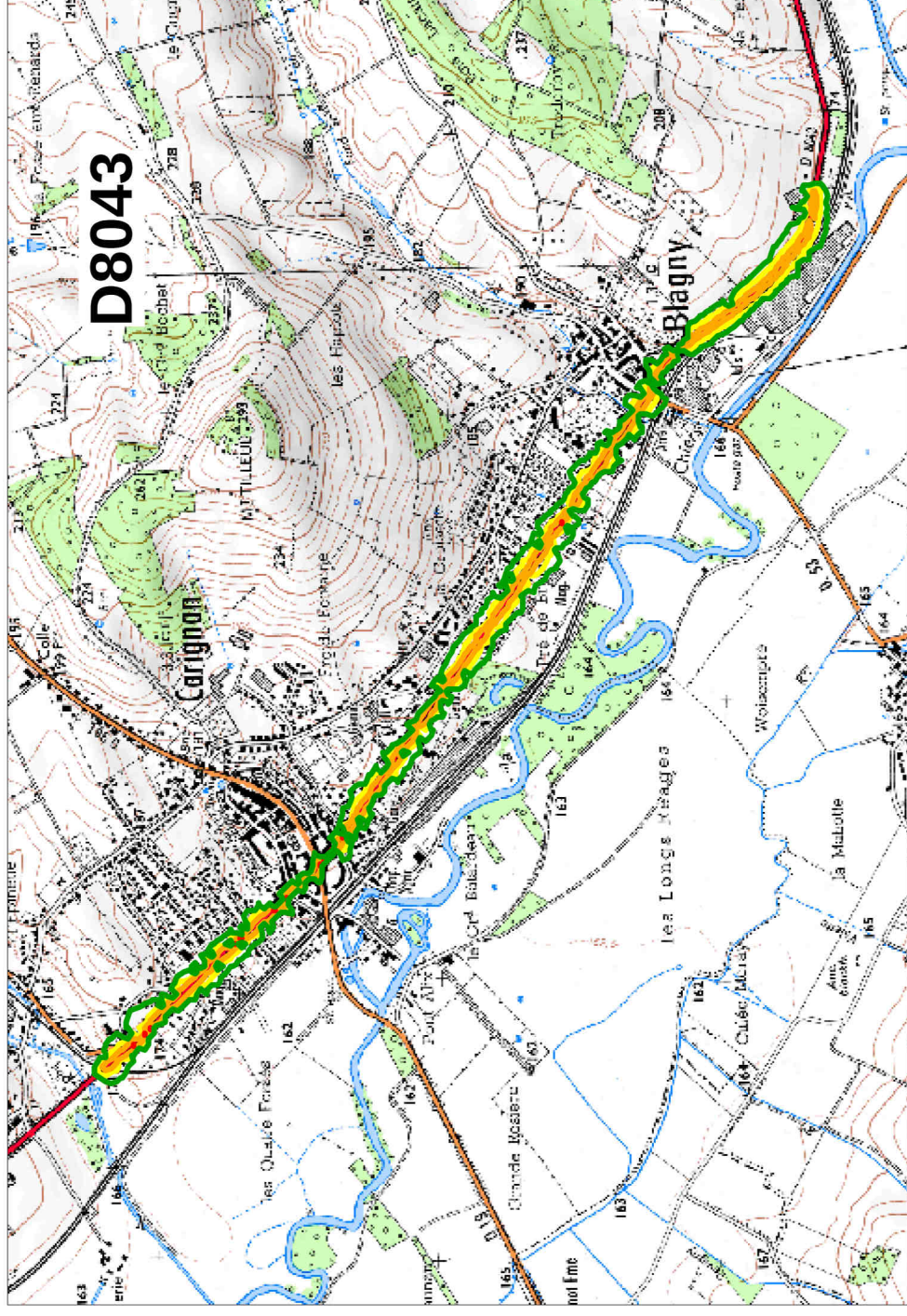
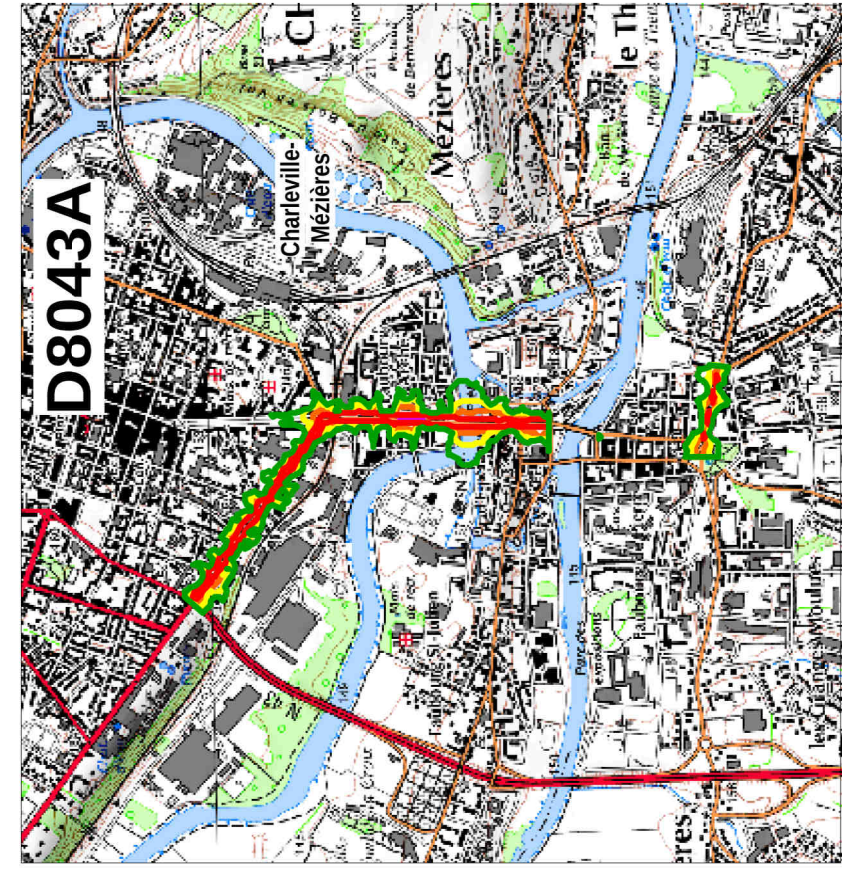
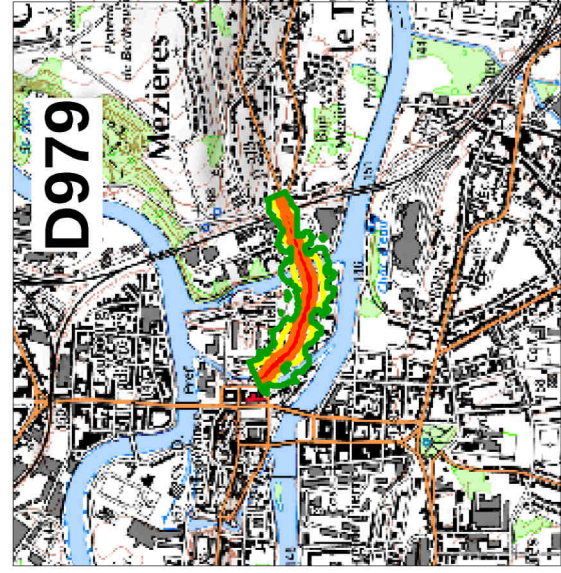
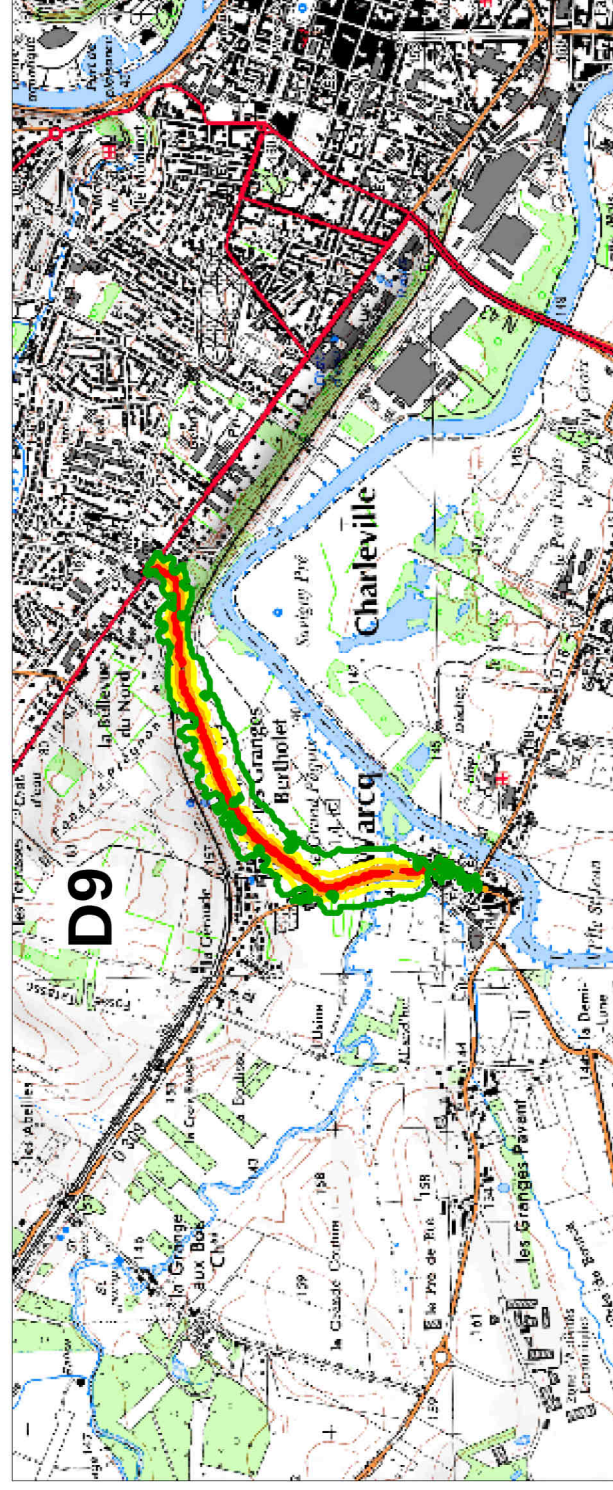
Réseau routier Départemental : D8051, D8051A, D1, D988



**LEGENDE**  
Niveau sonore Ln\*

50-55 dB(A)
55-60 dB(A)
60-65 dB(A)
65-70 dB(A)
supérieur à 70dB(A)

Réseau routier Départemental : D9, D105, D979, D8043A, D8043



**LEGENDE**  
Niveau sonore Ln\*

Green	50-55 dB(A)
Yellow	55-60 dB(A)
Orange	60-65 dB(A)
Red	65-70 dB(A)
Purple	supérieur à 70dB(A)

\* Ln (L=level) (niveau), n=night (nuit)

## **Renouvellement des cartes de bruit stratégiques**

**Infrastructures du département des Ardennes dont le trafic est supérieur à 3 millions de véhicules par an**

# **Cartes de type B**

**Secteurs affectés par le bruit arrêtés par le préfet  
conformément au dernier classement sonore des voies en vigueur**

### **Arrêtés de classement sonore en vigueur:**

Réseau routier national situé hors Charleville-Mézières et Sedan n° 2016-134 du 22 mars 2016

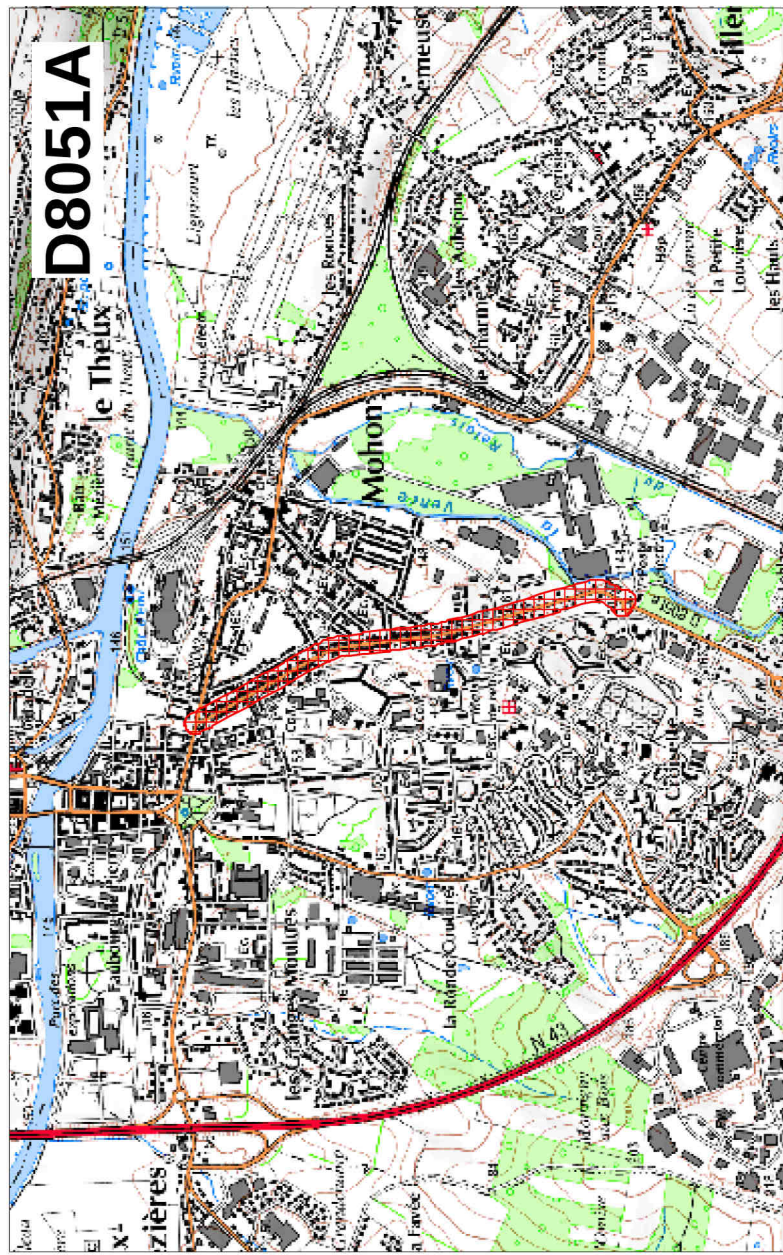
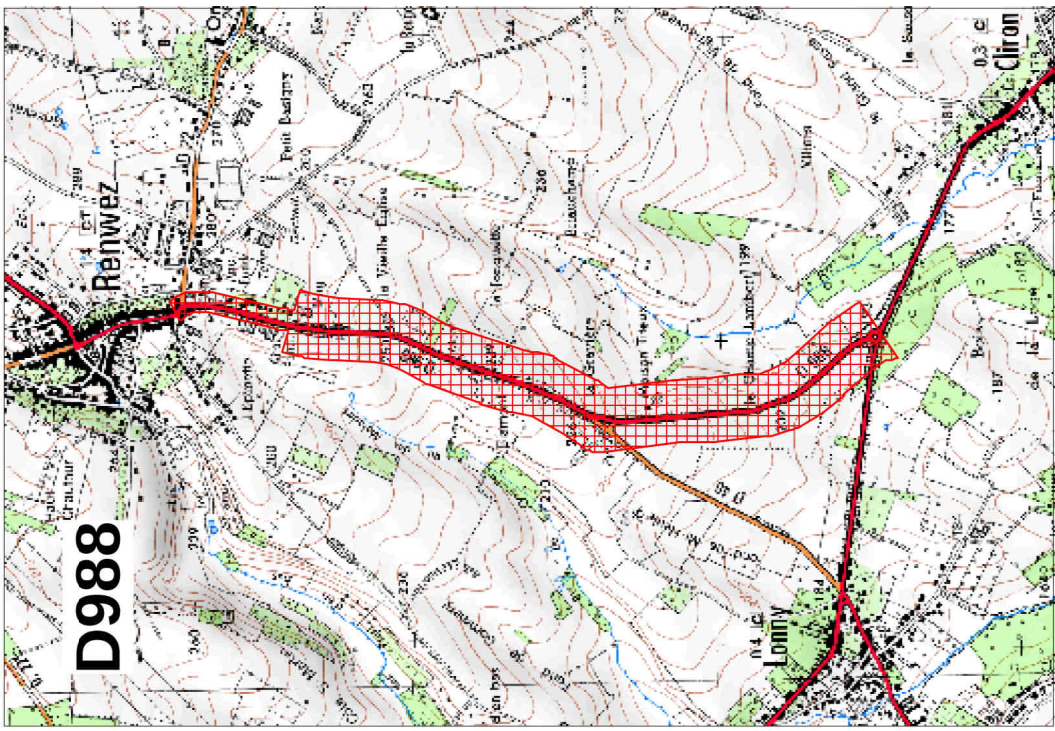
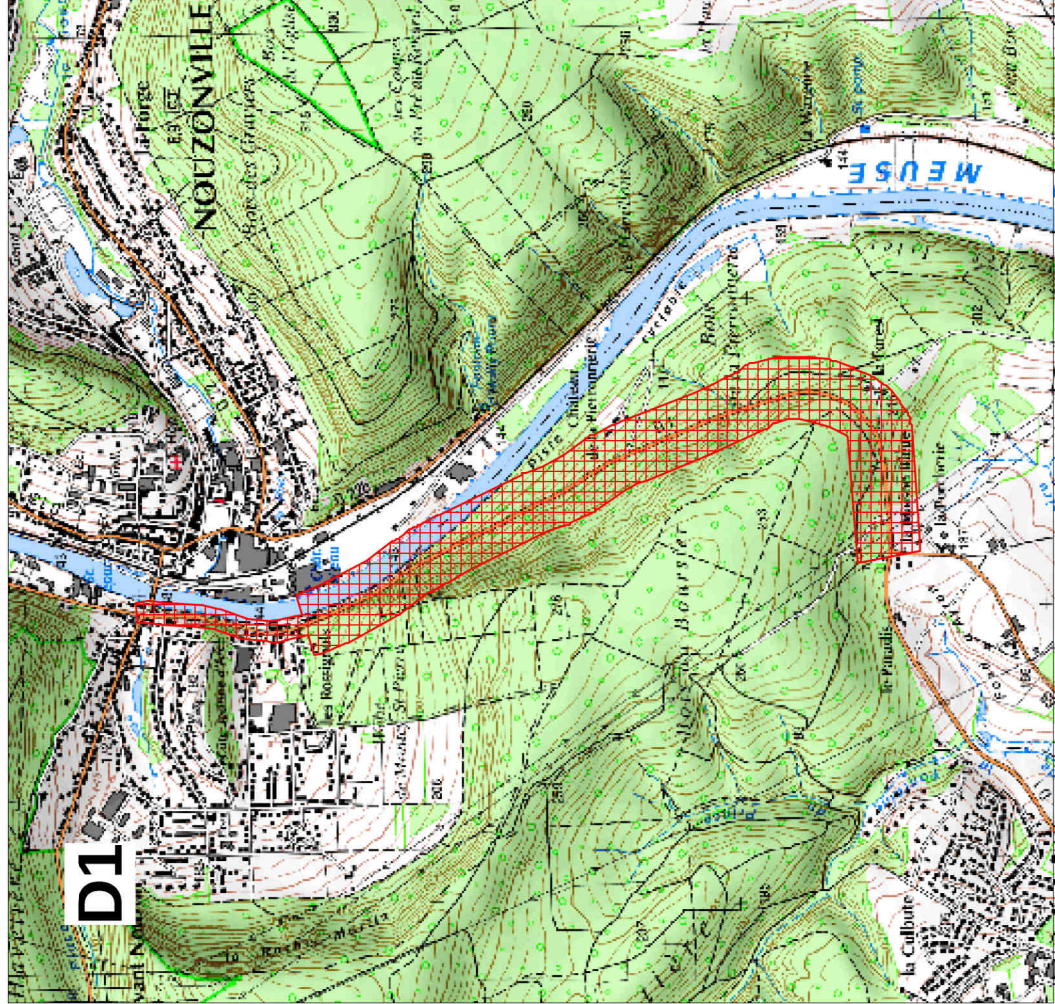
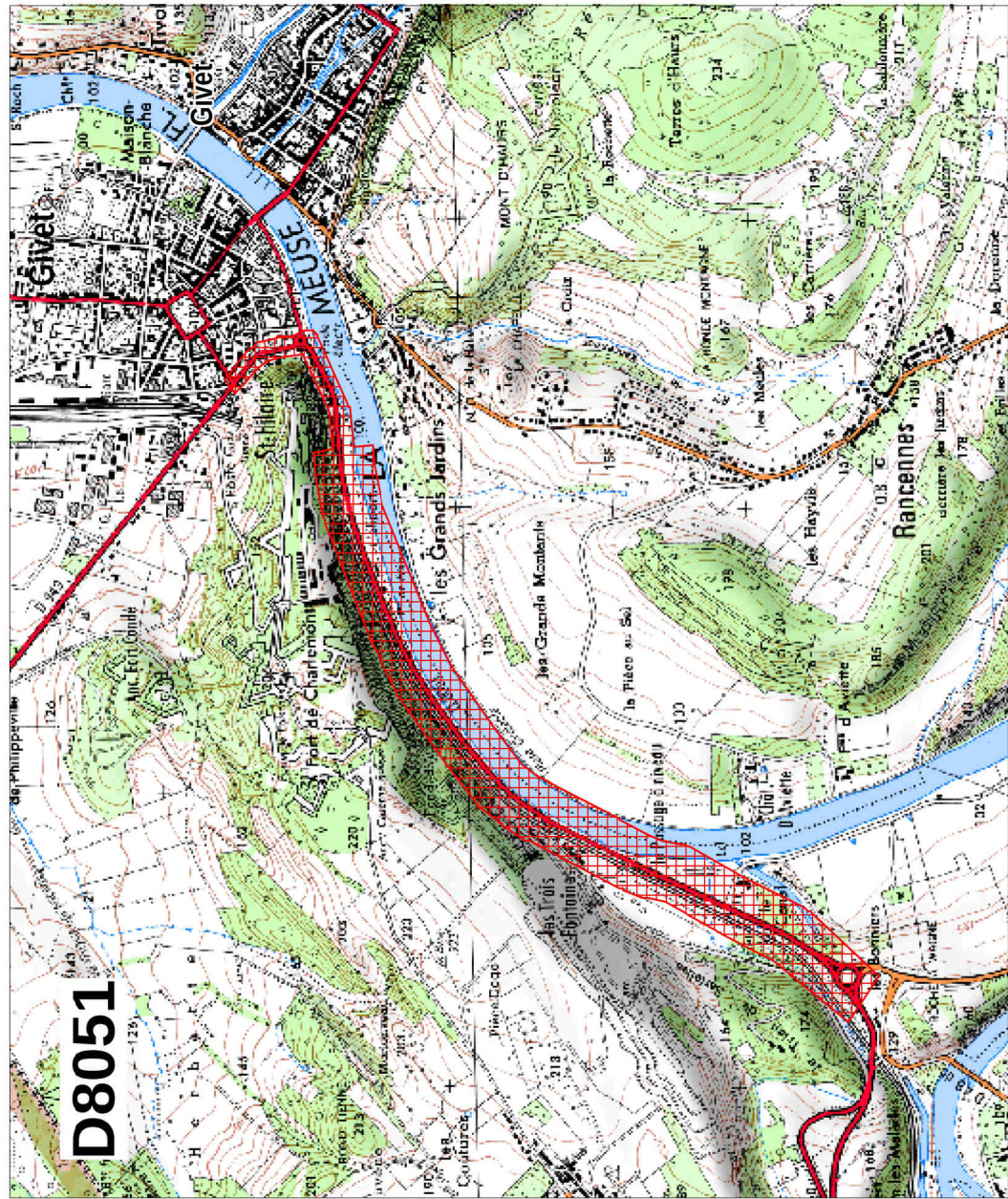
Réseau routier départemental situé hors Charleville-Mézières et Sedan n°2016-135 du 22 mars 2016

Réseau ferré de France situé sur le territoire du département des Ardennes n°2017-437 du 8 septembre 2017

Réseau routier situé sur le territoire de la commune de Charleville-Mézières n°2016-436 du 8 septembre 2017

Réseau routier situé sur le territoire de la commune de Sedan 2017-438 du 8 septembre 2017

Réseau routier Départemental : D8051, D8051A, D1, D988



**LEGENDE**

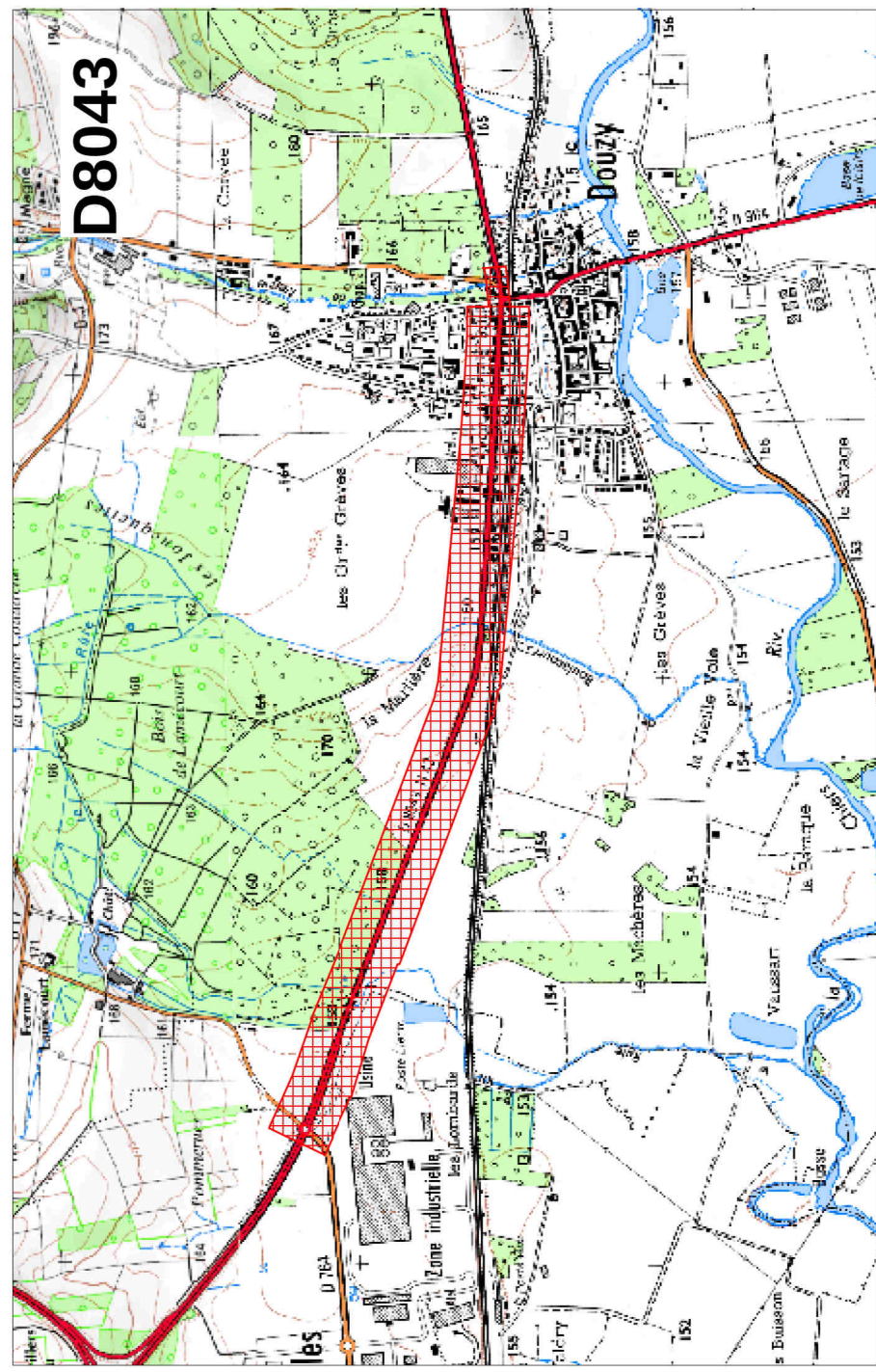
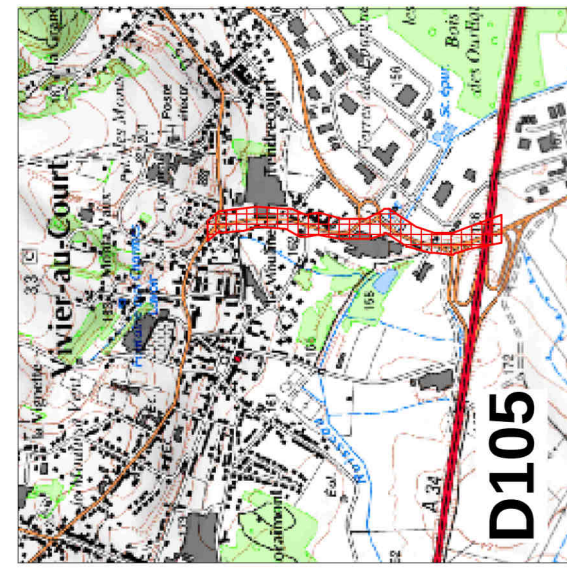
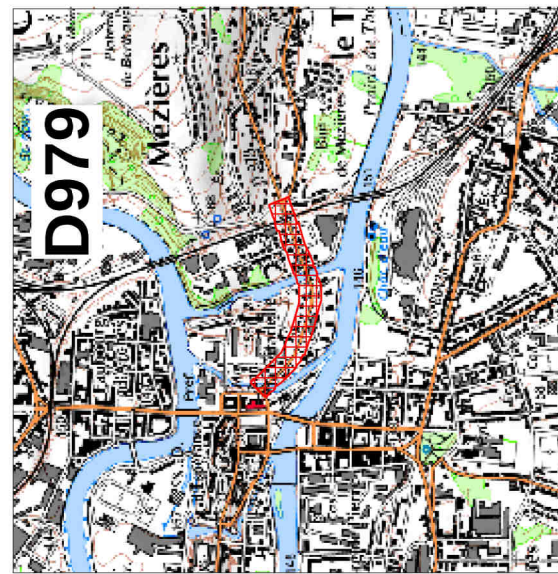
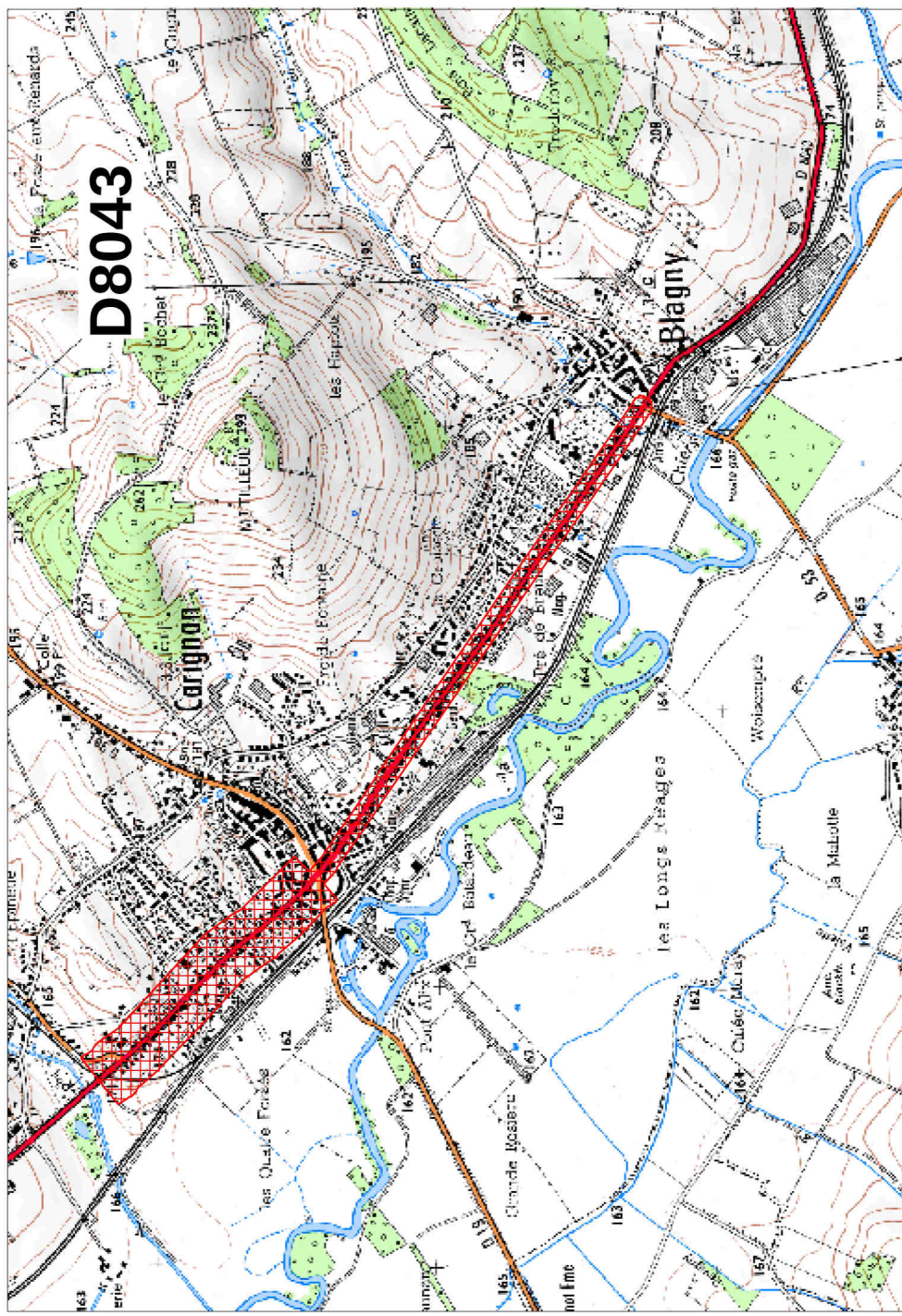
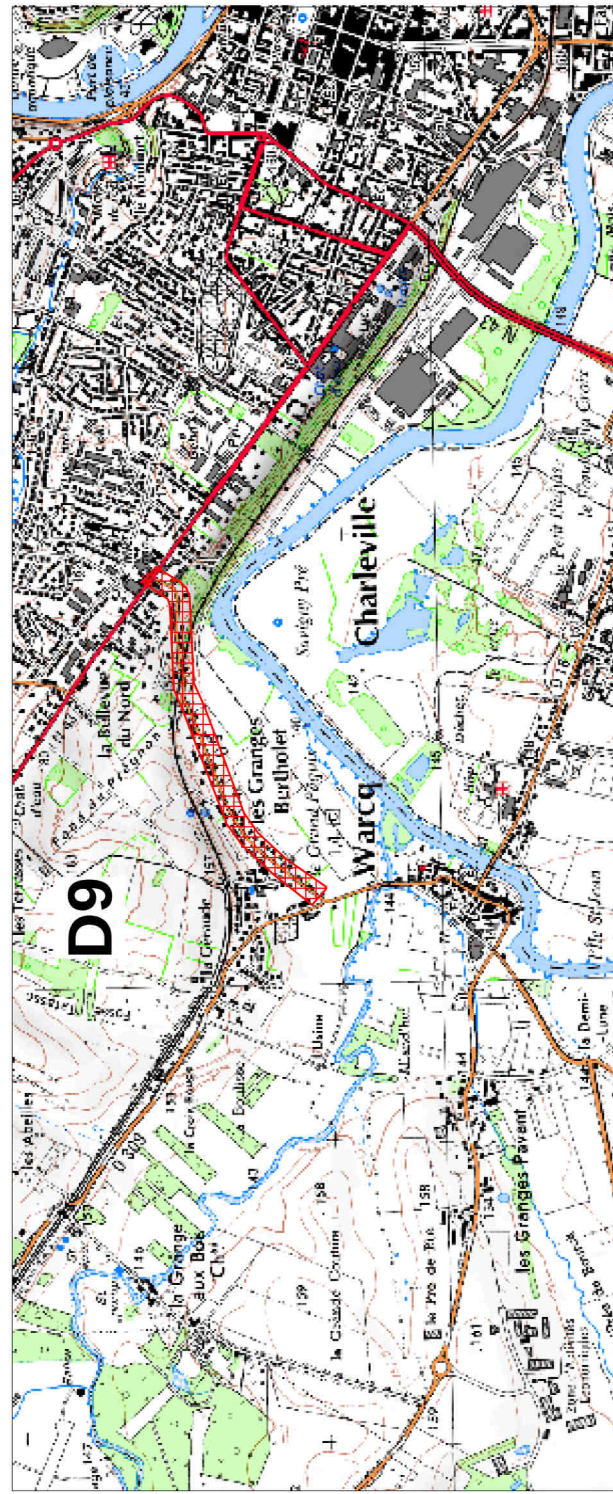


secteurs affectés par le bruit  
conformément au classement  
sonore des infrastructures  
de transports terrestres  
arrêté par le préfet

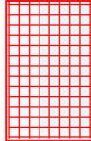
Echelle: 1 cm = 250 m (format A4)



Réseau routier Départemental : D9, D105, D979, D8043A, D8043



**LEGENDE**



secteurs affectés par le bruit  
conformément au classement  
sonore des infrastructures  
de transports terrestres  
arrêté par le préfet

## Renouvellement des cartes de bruit stratégiques

Infrastructures du département des Ardennes dont le trafic est supérieur à 3 millions de véhicules par an

# Cartes de type C

**Zones où les valeurs limites de niveau sonore sont dépassées  
notamment pour les bâtiments d'habitations, d'enseignement et de santé**

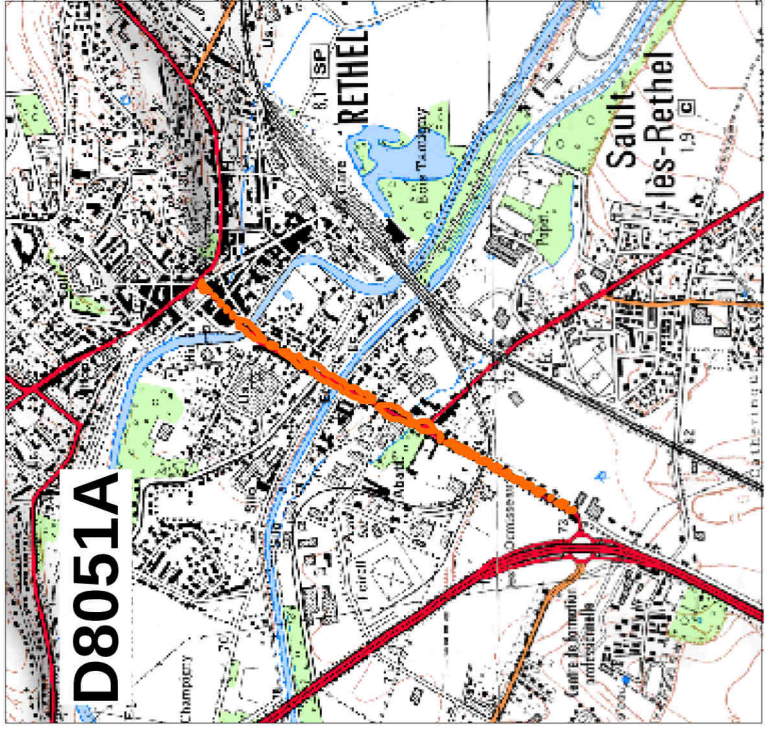
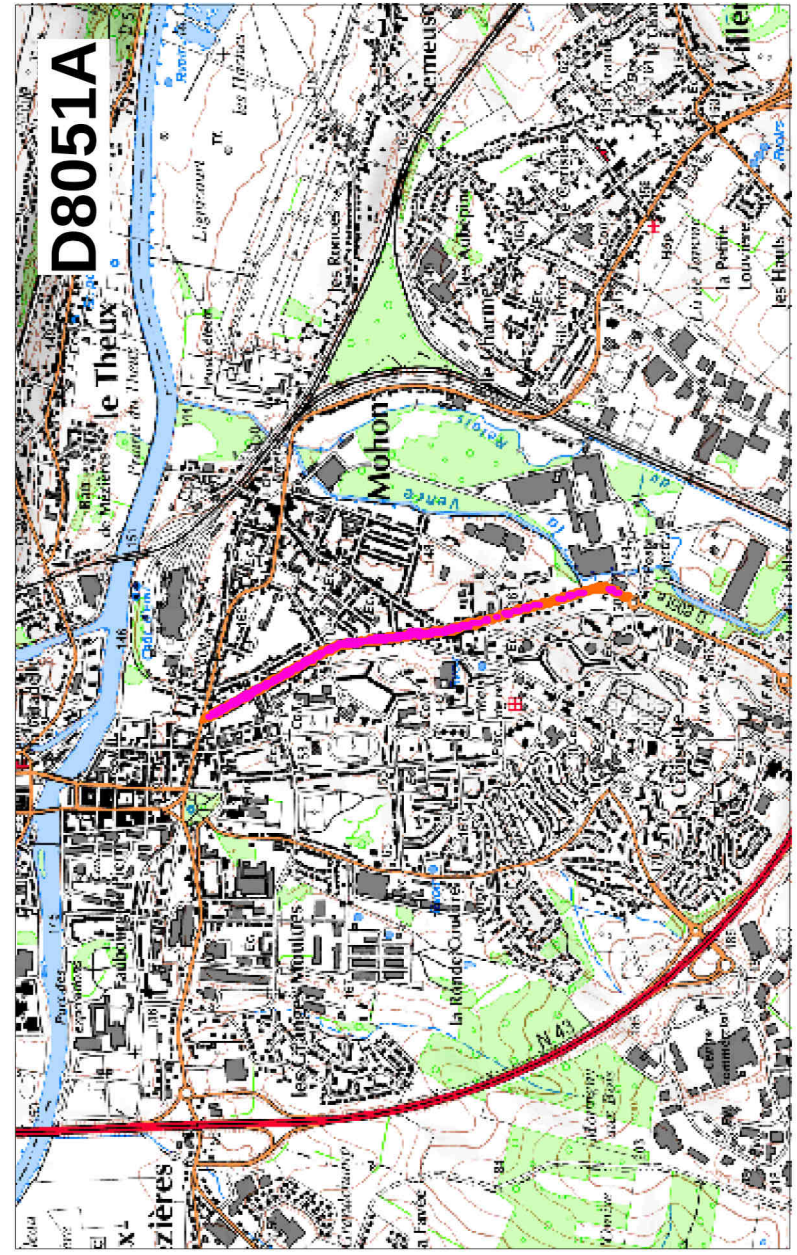
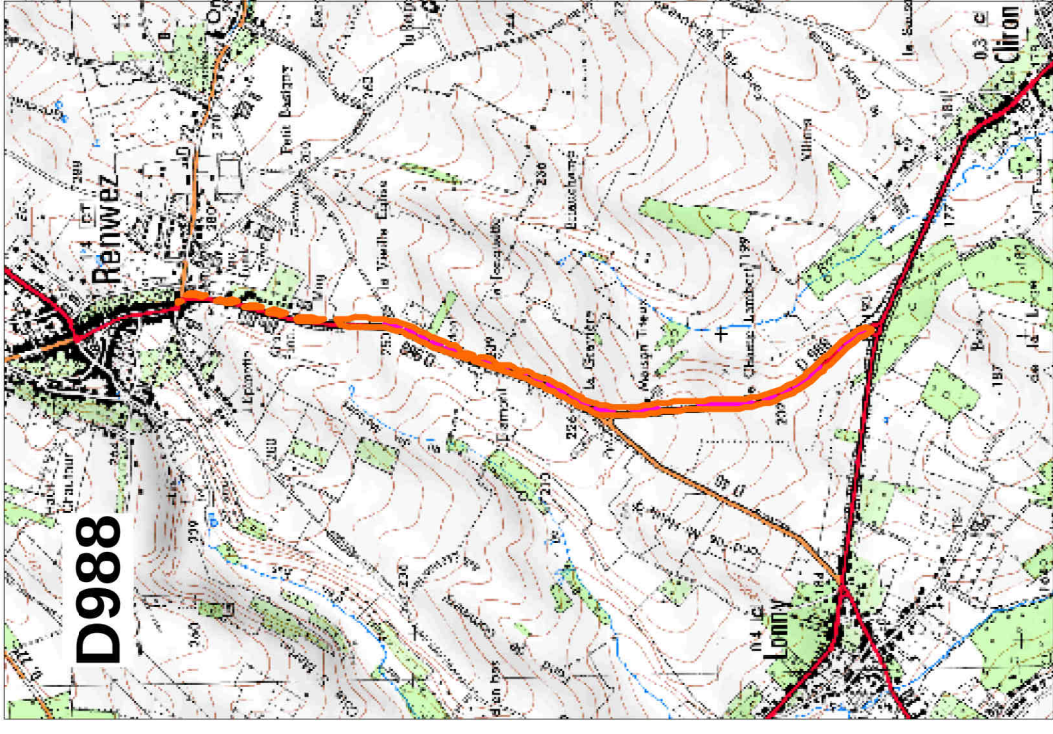
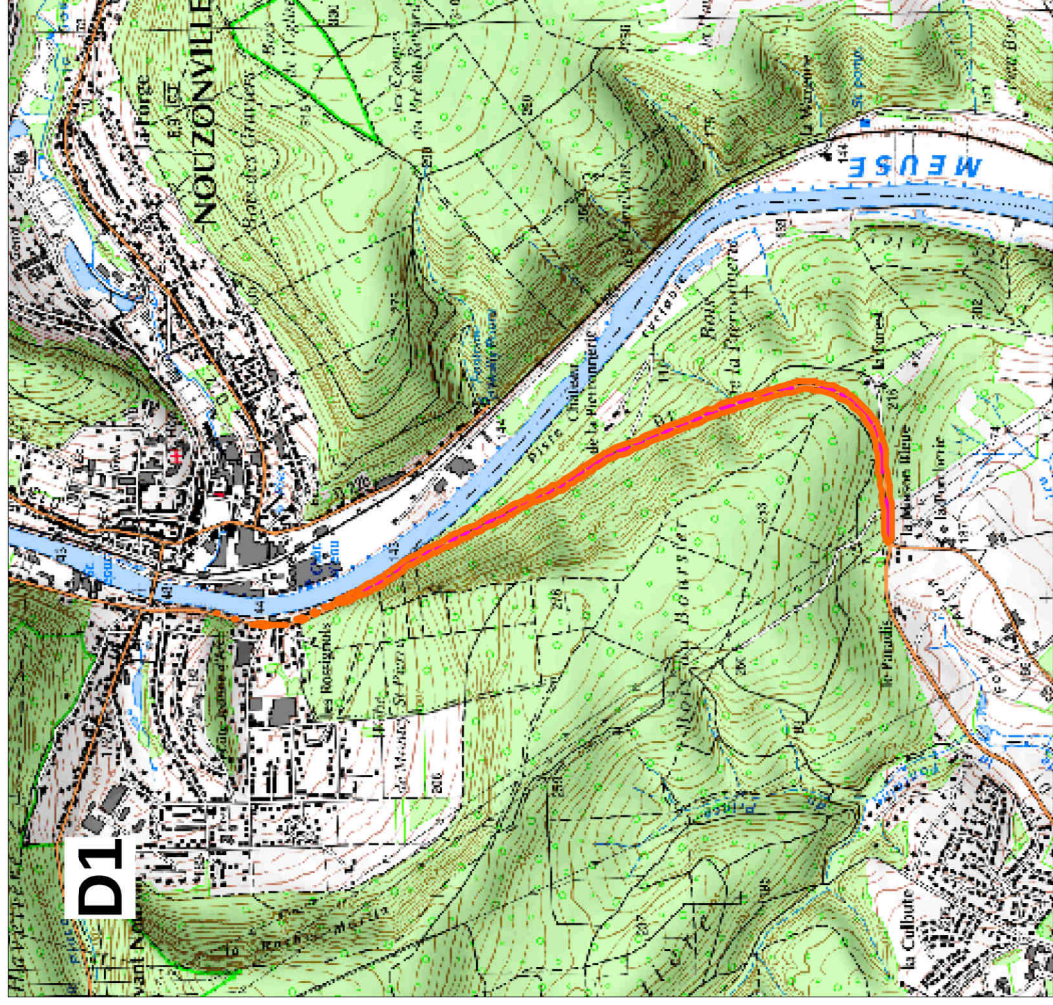
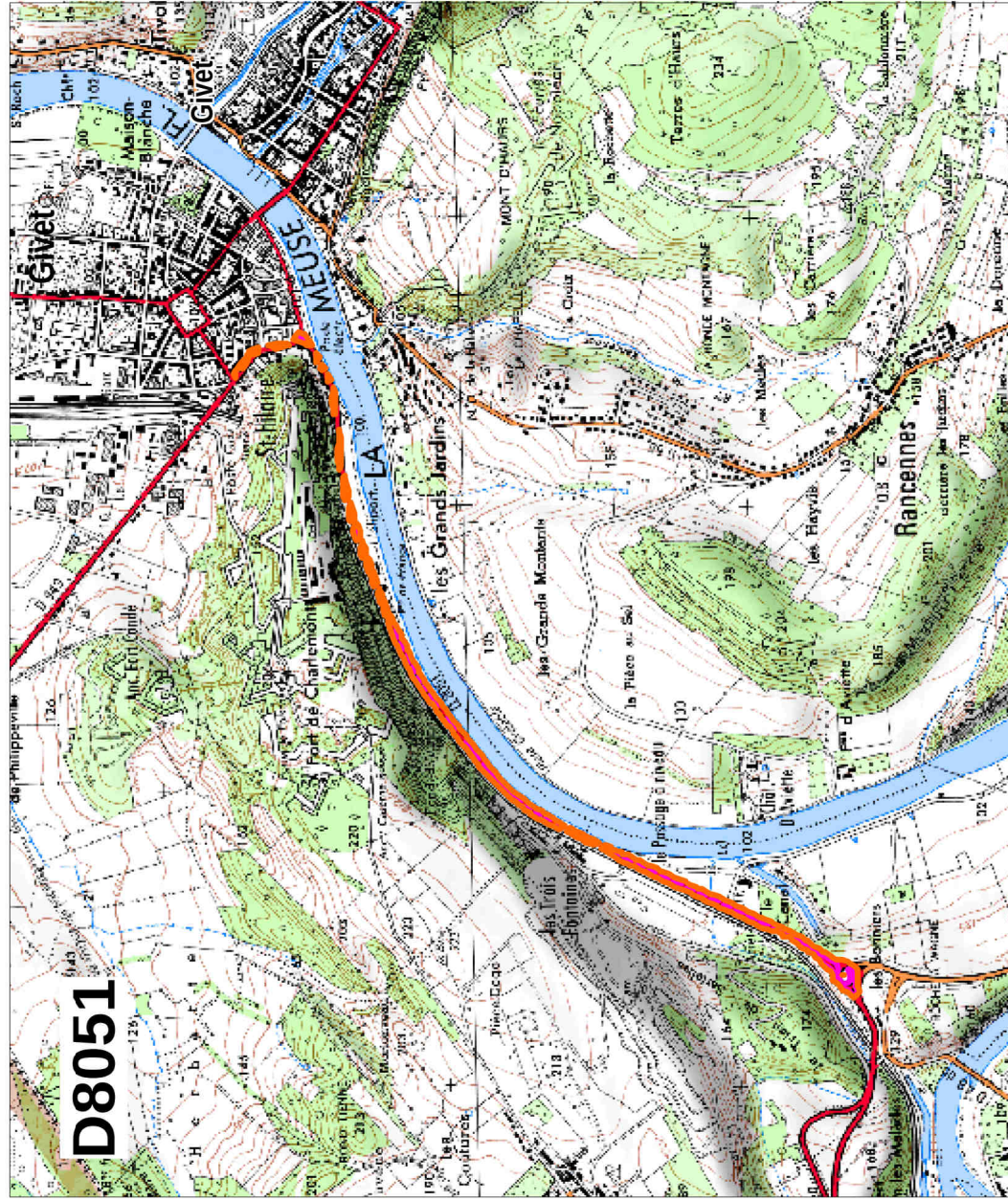
**Valeur limite pour routes et LGV:**

**Lden: 68 dB(A)**

**Ln: 62dB(A)**

\*Lden: indicateur de bruit (L= level (niveau), d = day (jour), e = evening (soirée), n = night (nuit)), évalués à une hauteur de 4 mètres.

Réseau routier Départemental : D8051, D8051A, D1, D988



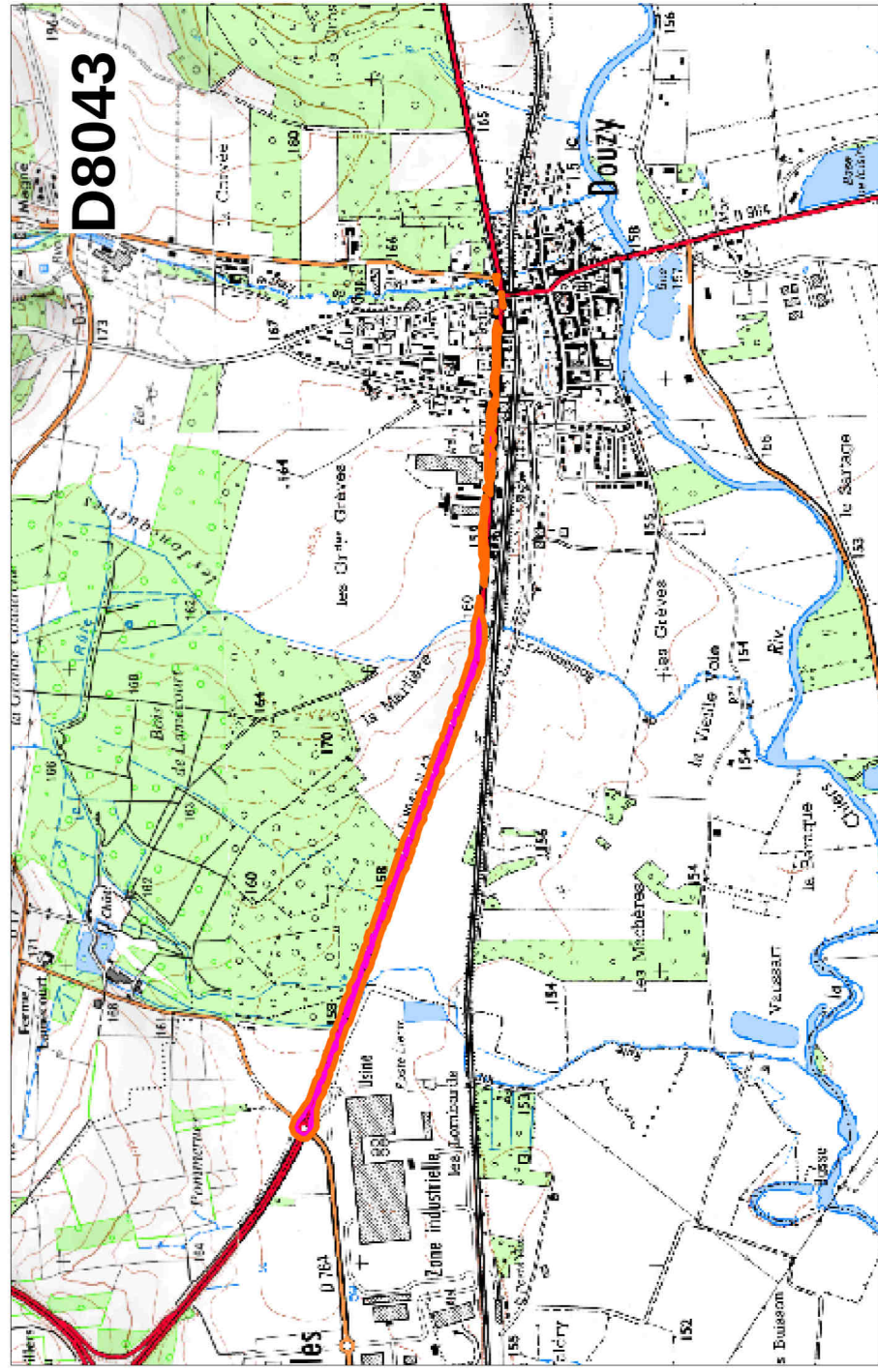
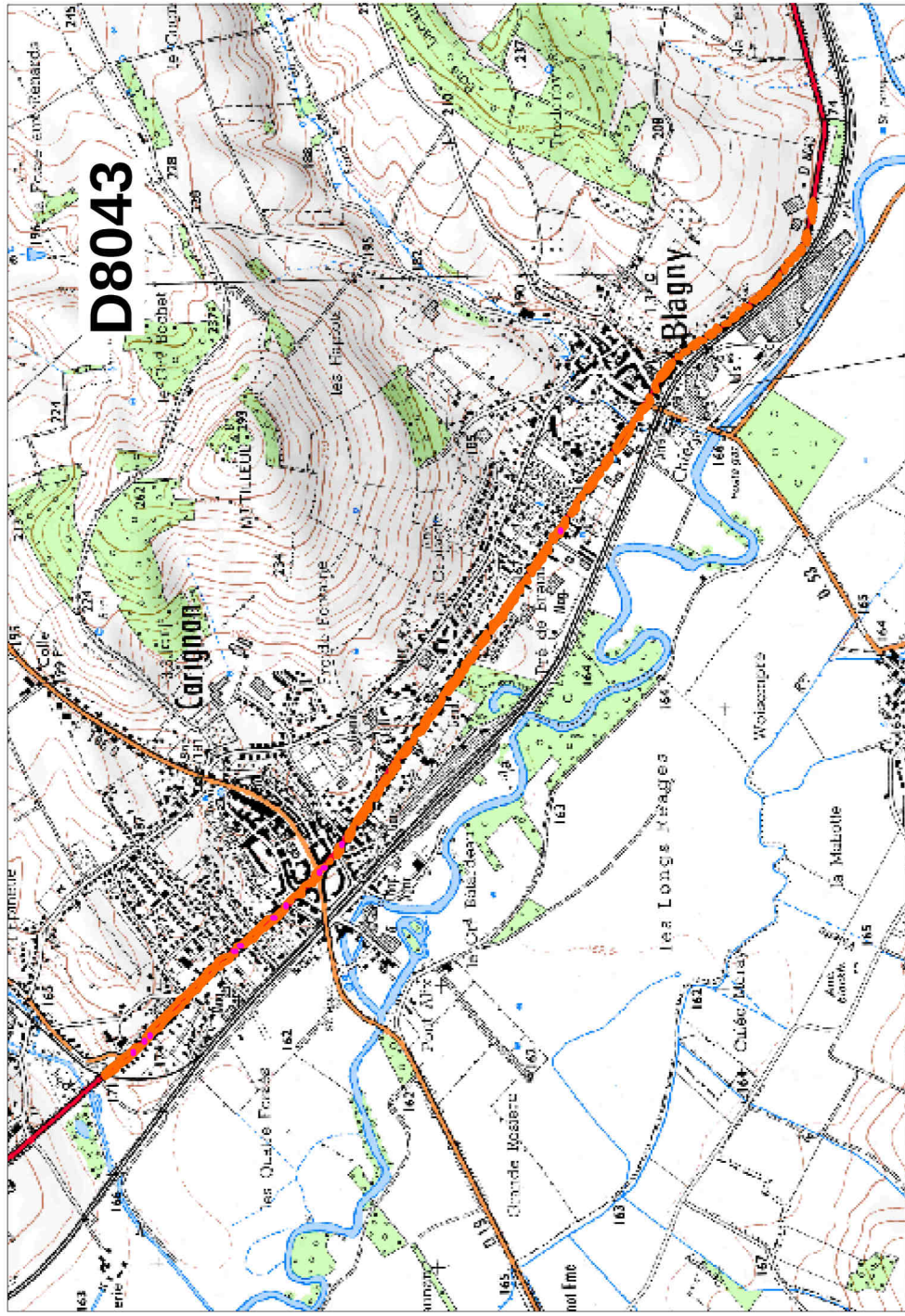
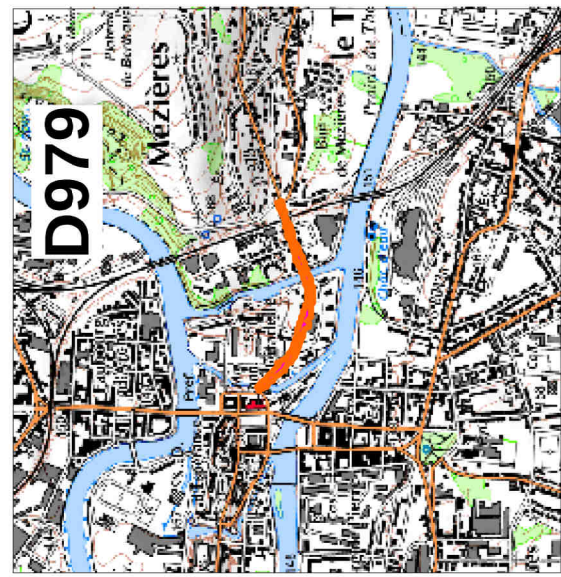
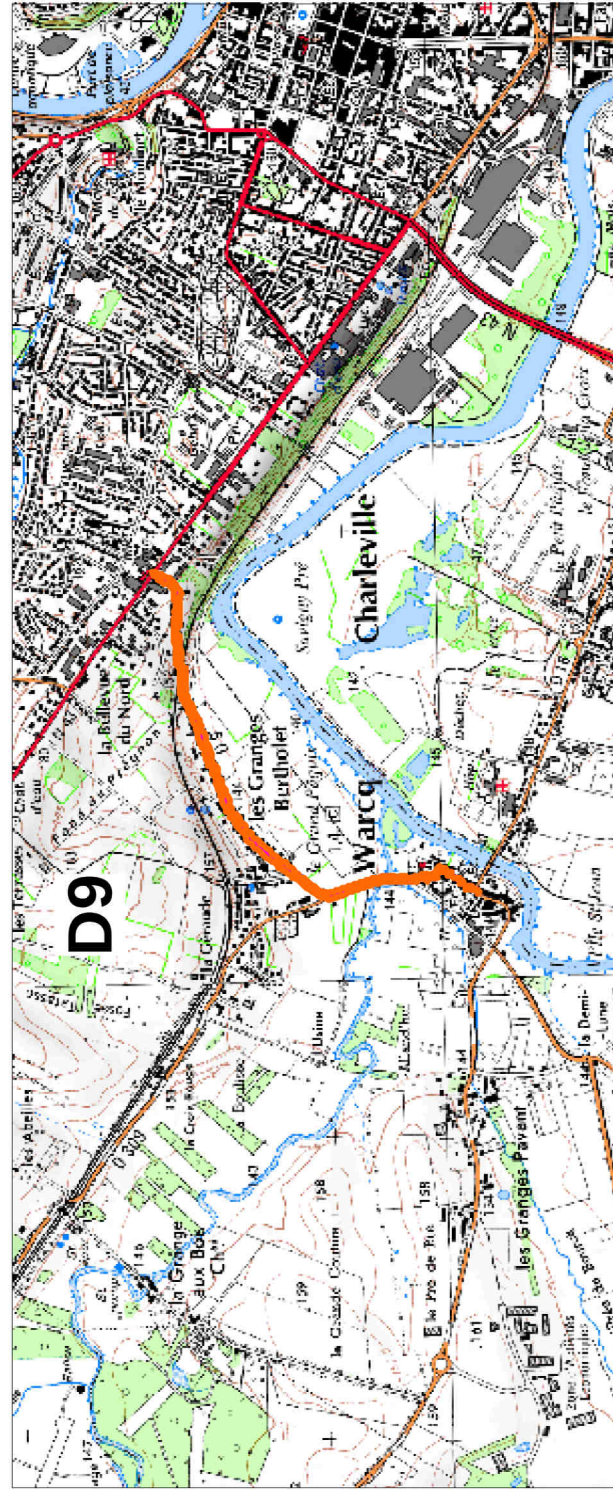
**LEGENDE**  
**Niveaux sonores**

	Lden* 68 dB (A)
	Ln* 62 dB(A)



\* Lden (L=level (niveau), d=day (jour), e=evening (soirée), n=night (nuit))

\* Ln (L=level (niveau), n=night (nuit))

Réseau routier Départemental : D9, D105, D979, D8043A, D8043



**LEGENDE**  
**Niveaux sonores**

	Lden* 68 dB (A)
	Ln* 62 dB(A)

\* Lden (L=level (niveau), d=day (jour), e=evening (soirée), n=night (nuit))  
 \* Ln (L=level (niveau), n=night (nuit))

