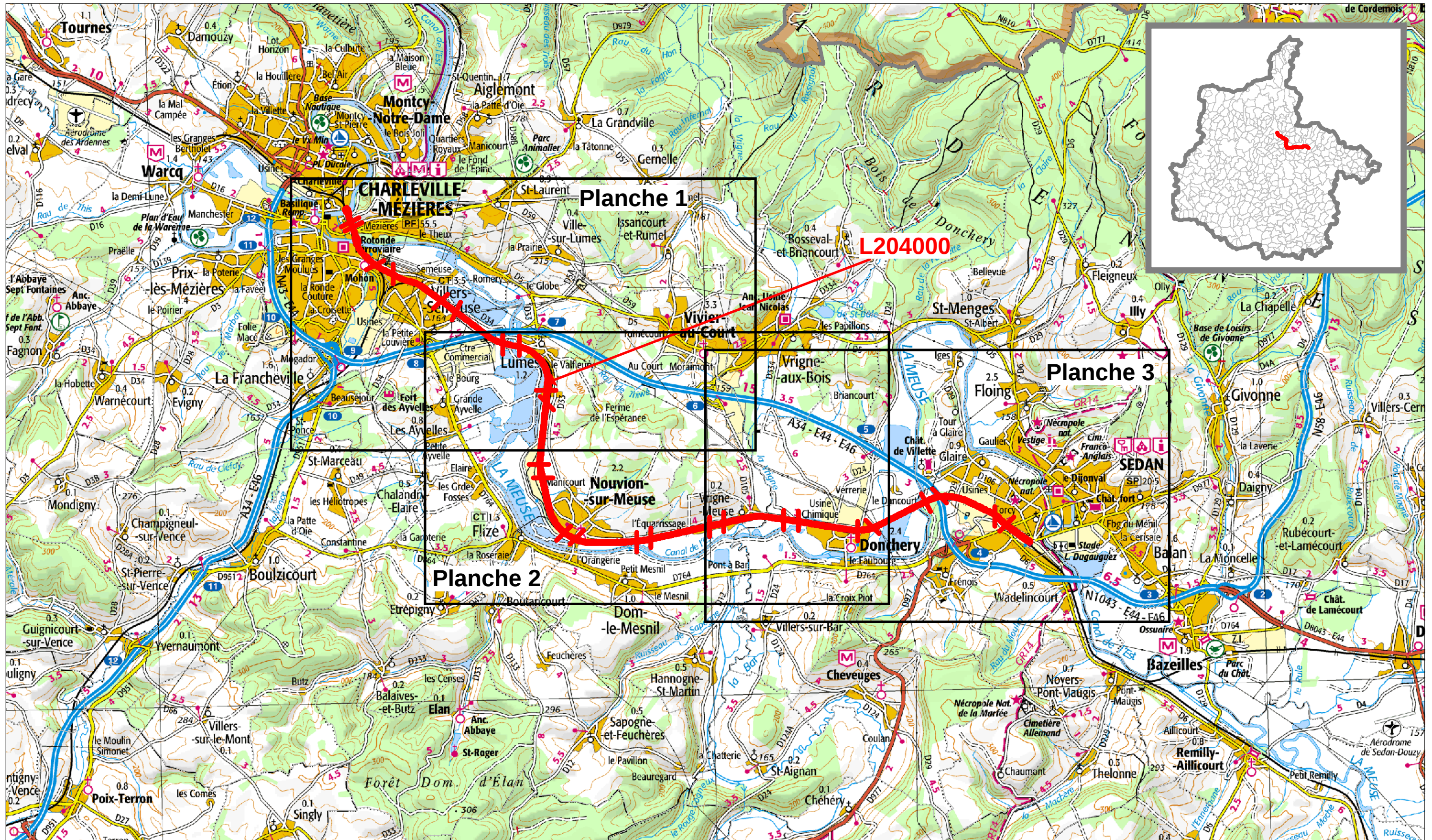


Cartes de bruit stratégiques 2ème échéance  
Infrastructures dont le trafic est supérieur à 30 000 passages de trains par an  
Cartes des voies ferrées concernées dans le département des Ardennes



**Cartes de bruit stratégiques 2ème échéance**  
**Infrastructures dont le trafic est supérieur à 30 000 passages de trains par an**

## **Cartes de type A Lden\***

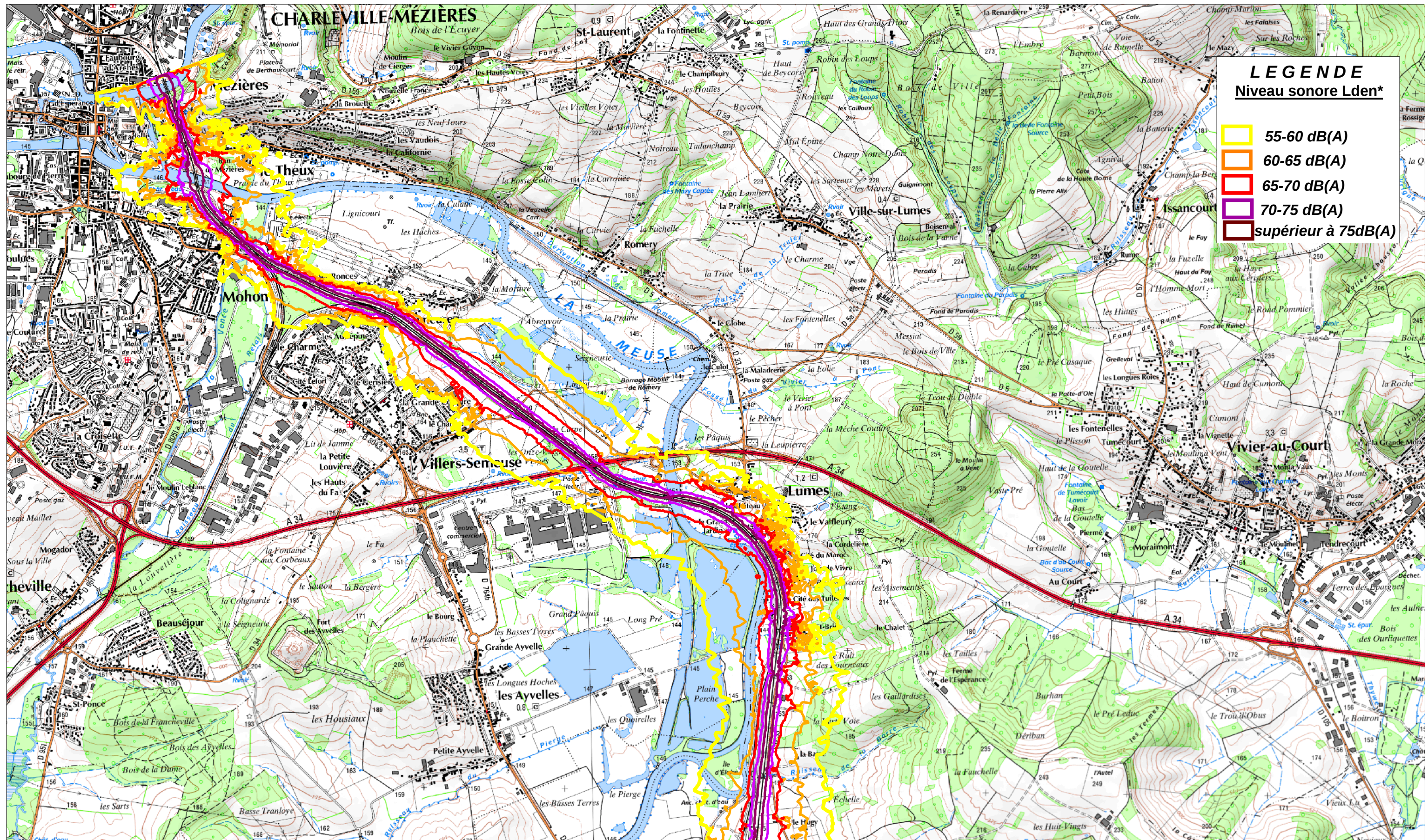
**Zones exposées au bruit par pas de 5 en 5, de 55 à supérieur à 75 dB(A)**

\* Lden: indicateur de bruit (L = level(niveau), d = day (jour), e = evening (soirée), n = night (nuit)), évalués à une hauteur de 4 mètres.

# Carte de type A localisant les zones exposées au bruit par pas de 5 en 5 , de 55 à supérieur à 75 dB(A)

## Réseau ferré ligne L 204000

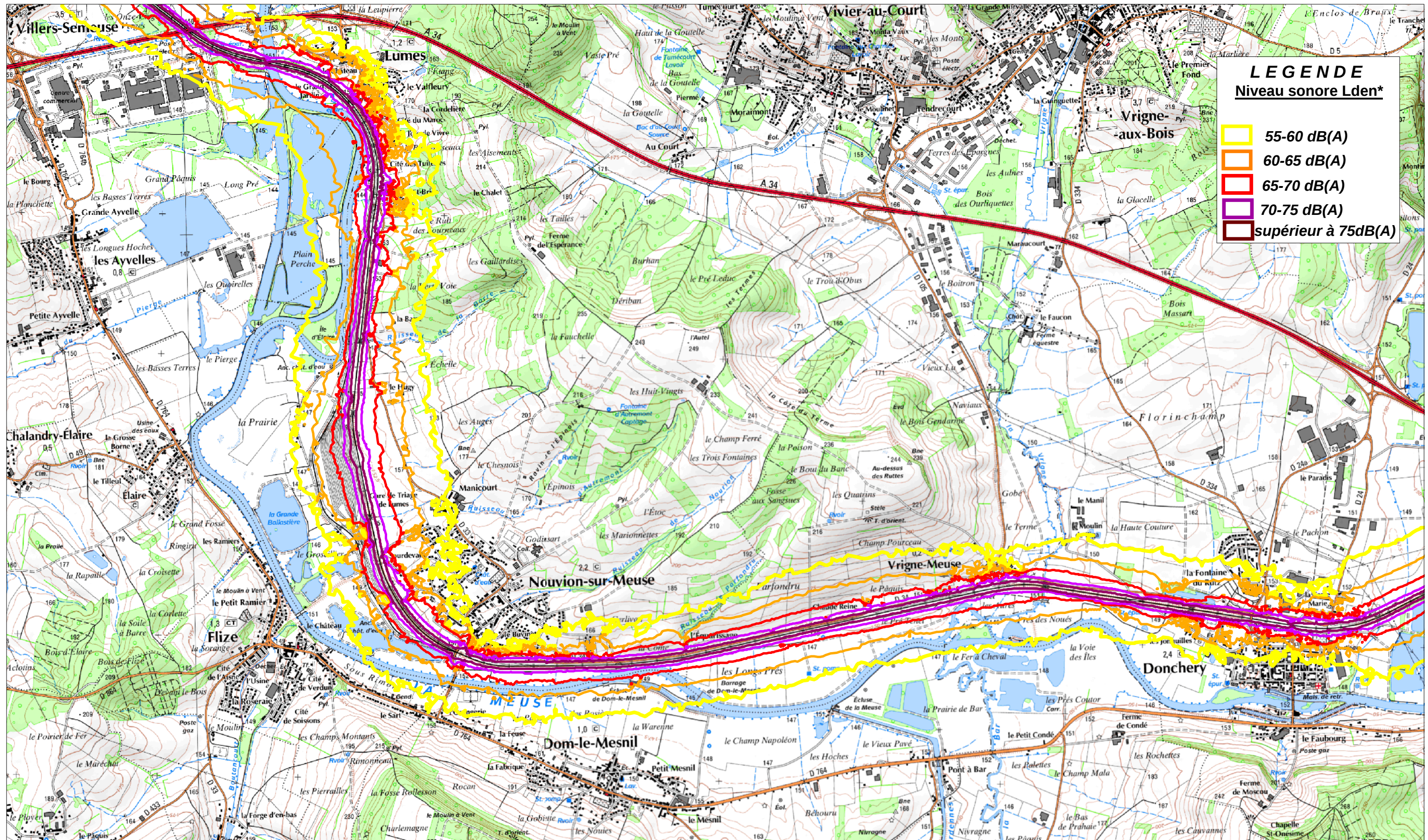
Planche 1



# Carte de type A localisant les zones exposées au bruit par pas de 5 en 5 , de 55 à supérieur à 75 dB(A)

## Réseau ferré ligne L 204000

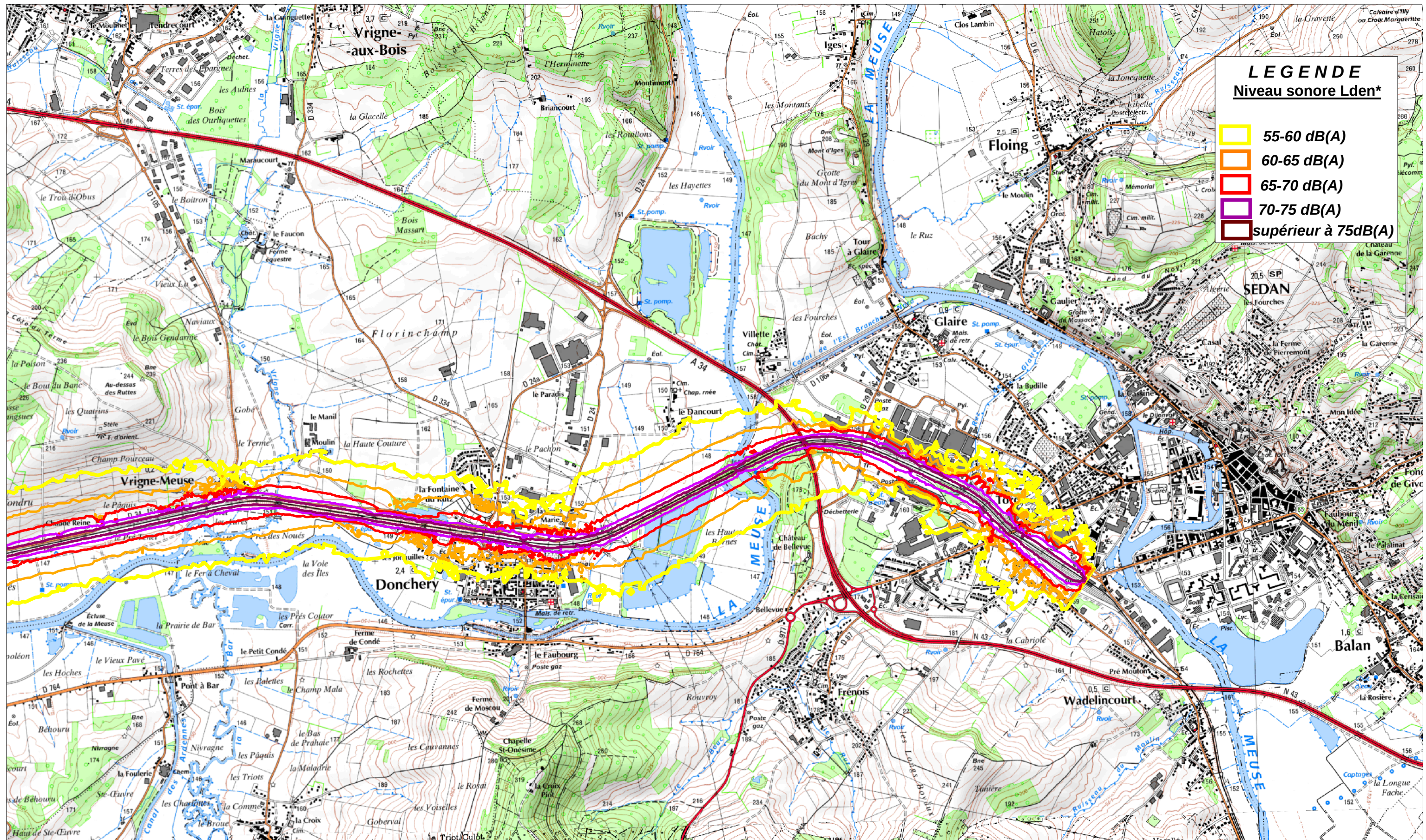
Planche 2



# Carte de type A localisant les zones exposées au bruit par pas de 5 en 5 , de 55 à supérieur à 75 dB(A)

## Réseau ferré ligne L 204000

Planche 3



**Cartes de bruit stratégiques 2ème échéance**  
**Infrastructures dont le trafic est supérieur à 30 000 passages de trains par an**

## **Cartes de type A Ln\***

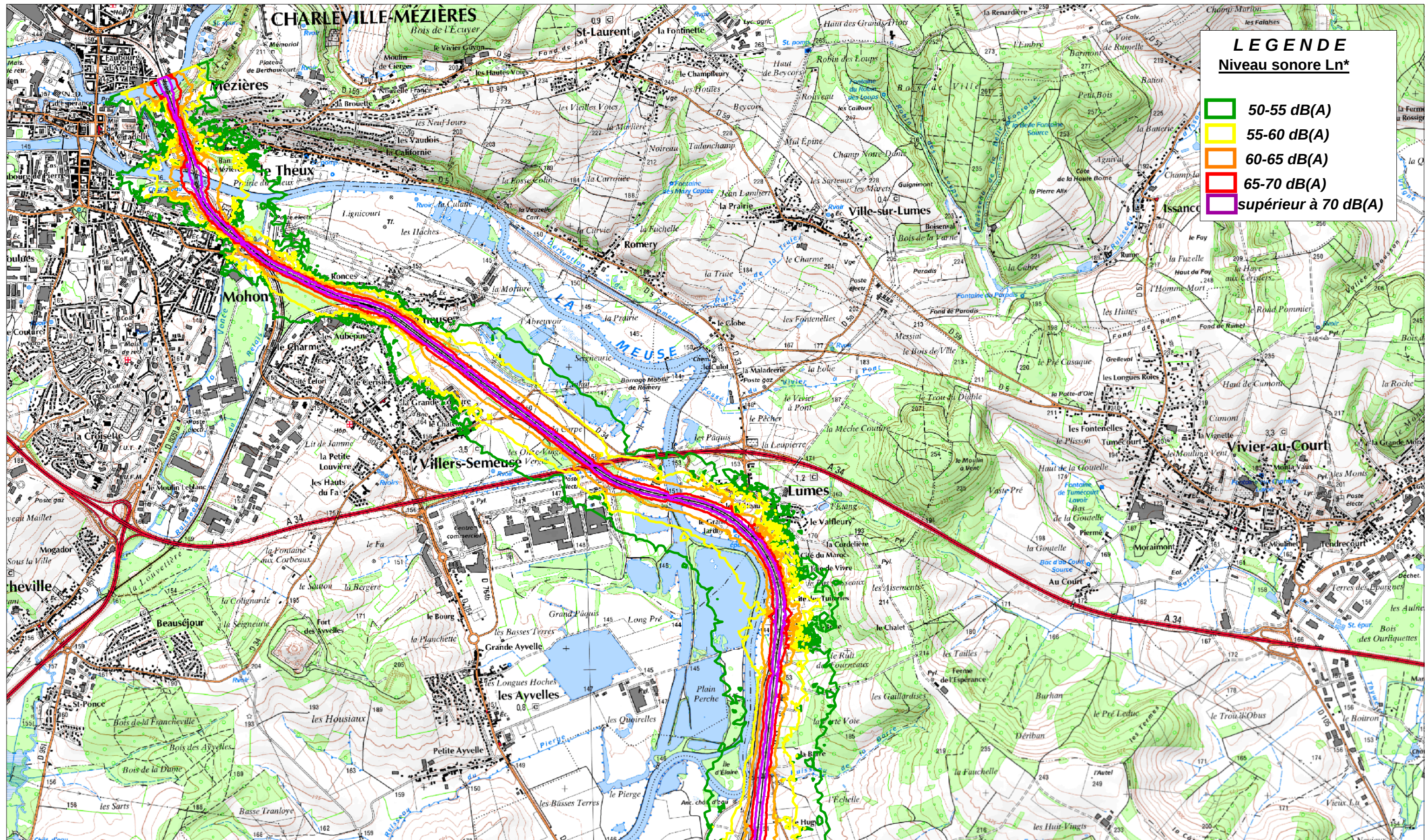
**Zones exposées au bruit par pas de 5 en 5, de 50 à supérieur à 70 dB(A)**

\* Ln: indicateur de bruit (L = level(niveau), n = night (nuit)), évalués à une hauteur de 4 mètres.

# Carte de type A localisant les zones exposées au bruit par pas de 5 en 5 , de 50 à supérieur à 70 dB(A)

## Réseau ferré ligne L 204000

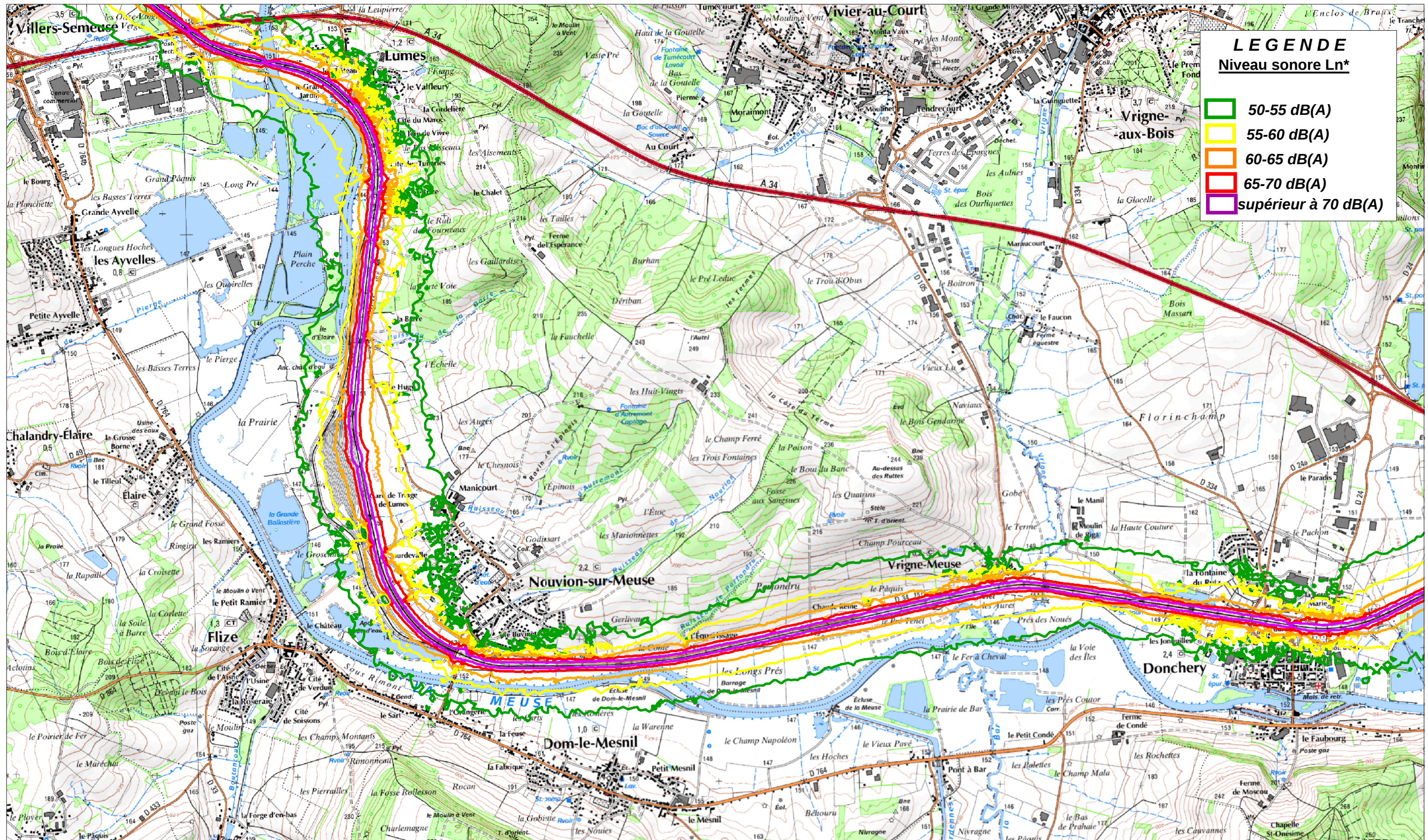
Planche 1



# Carte de type A localisant les zones exposées au bruit par pas de 5 en 5 , de 50 à supérieur à 70 dB(A)

## Réseau ferré ligne L 204000

Planche 2

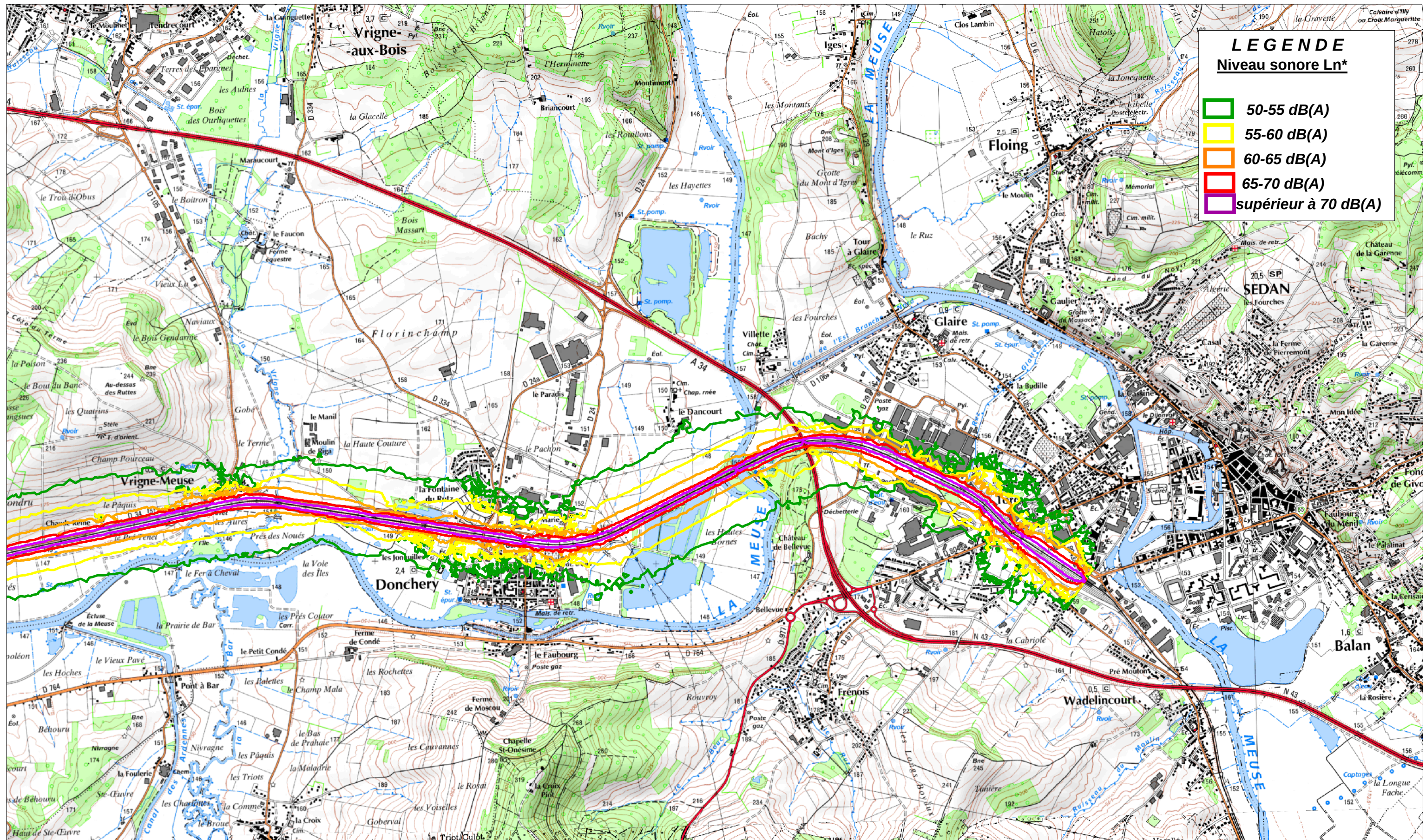




# Carte de type A localisant les zones exposées au bruit par pas de 5 en 5 , de 50 à supérieur à 70 dB(A)

## Réseau ferré ligne L 204000

Planche 3



**Cartes de bruit stratégiques 2ème échéance  
Infrastructures dont le trafic est supérieur à 30 000 passages de trains par an**

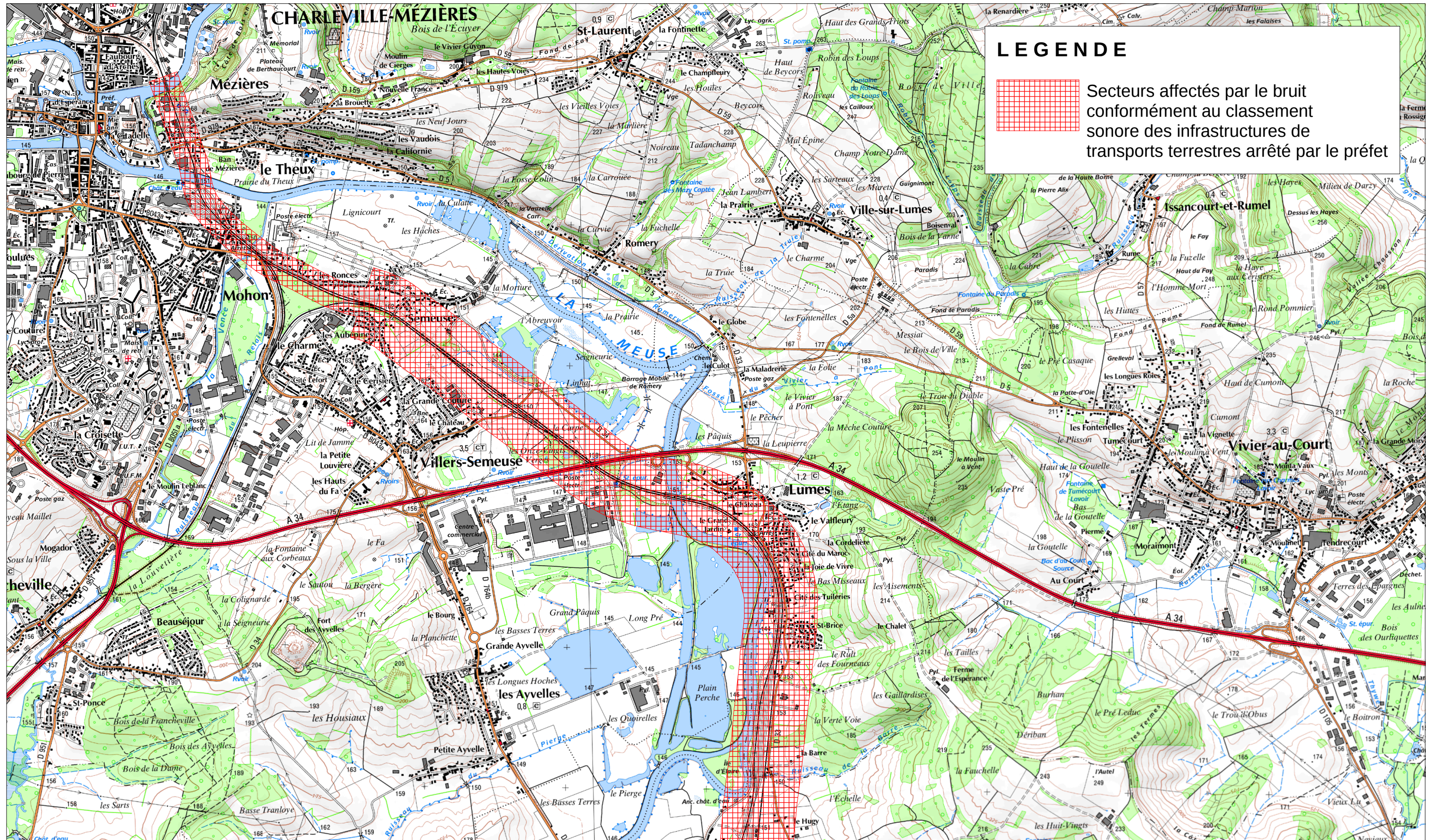
## **Cartes de type B**

**Secteurs affectés par le bruit arrêtés par le préfet  
conformément au dernier classement sonore des voies en vigueur**

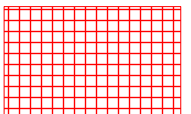
**Arrêté de classement sonore en vigueur:**

**Infrastructures de transports terrestres du réseau ferré de France  
dans le département des Ardennes n° 2012- 26 du 18 janvier 2012**

# Réseau ferré ligne L 204000



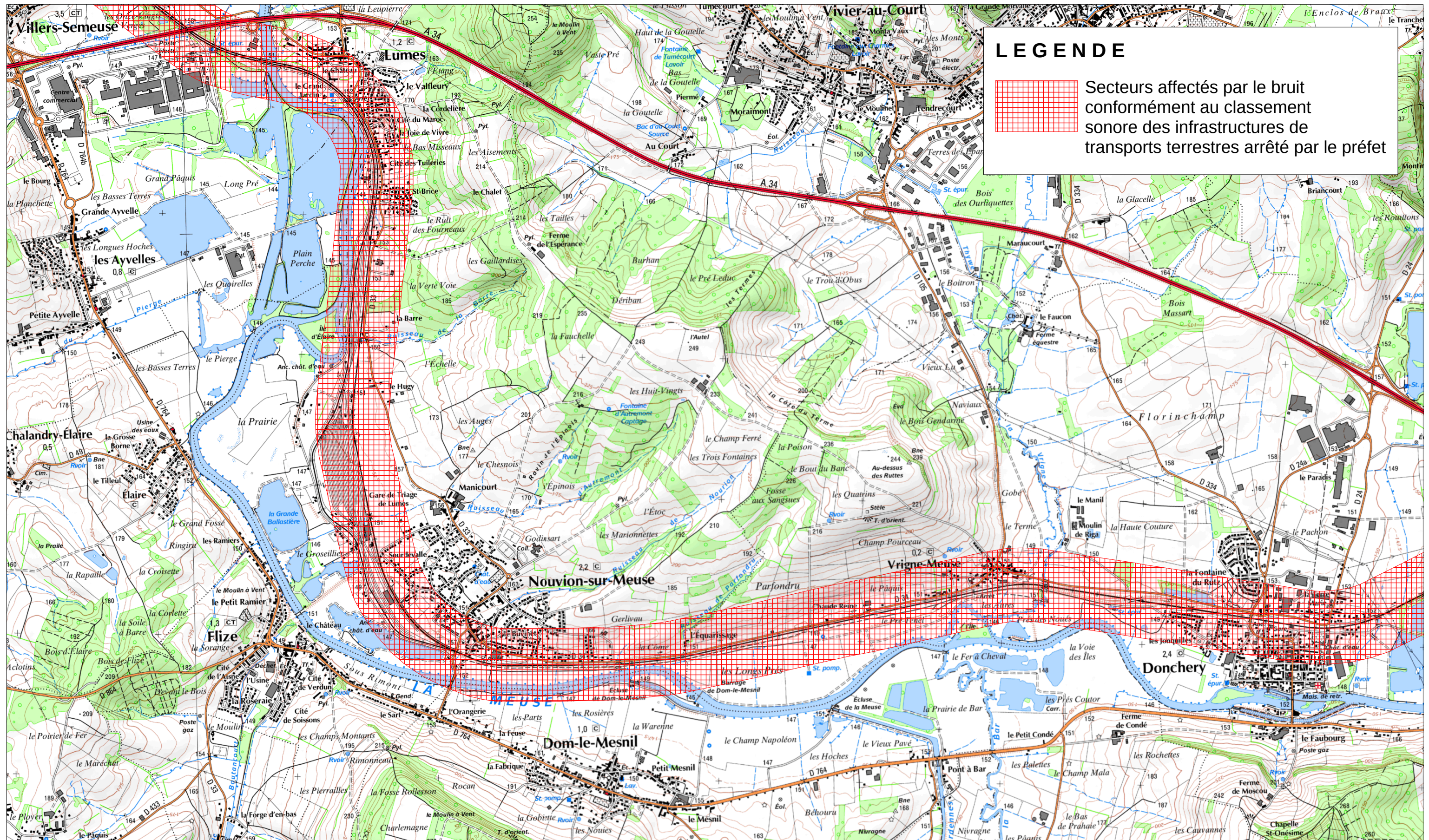
**LEGENDE**

 Secteurs affectés par le bruit conformément au classement sonore des infrastructures de transports terrestres arrêté par le préfet

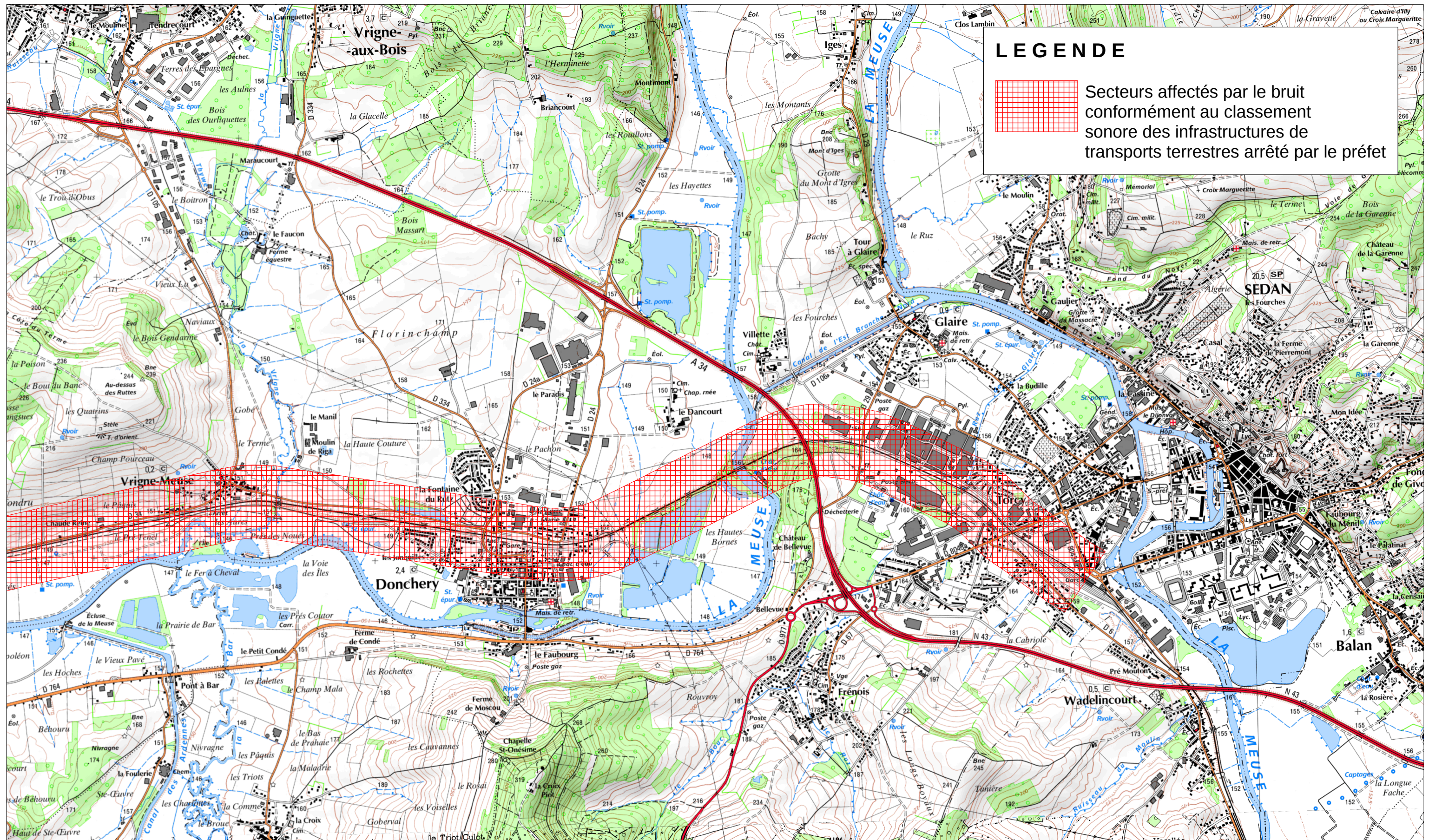
Conception : DDT08  
Sources : ©IGN-BD SCAN 25  
Carte\_B\_RFF\_PL1.wor  
mg/avril2013

Echelle: 1cm = 250 m (format A3)

# Réseau ferré ligne L 204000



# Réseau ferré ligne L 204000



**Cartes de bruit stratégiques 2ème échéance**  
**Infrastructures dont le trafic est supérieur à 30 000 passages de trains par an**

## **Cartes de type C**

**Zones où les valeurs limites de niveau sonores sont dépassées**  
**notamment pour les bâtiments d'habitations, d'enseignement et de santé**

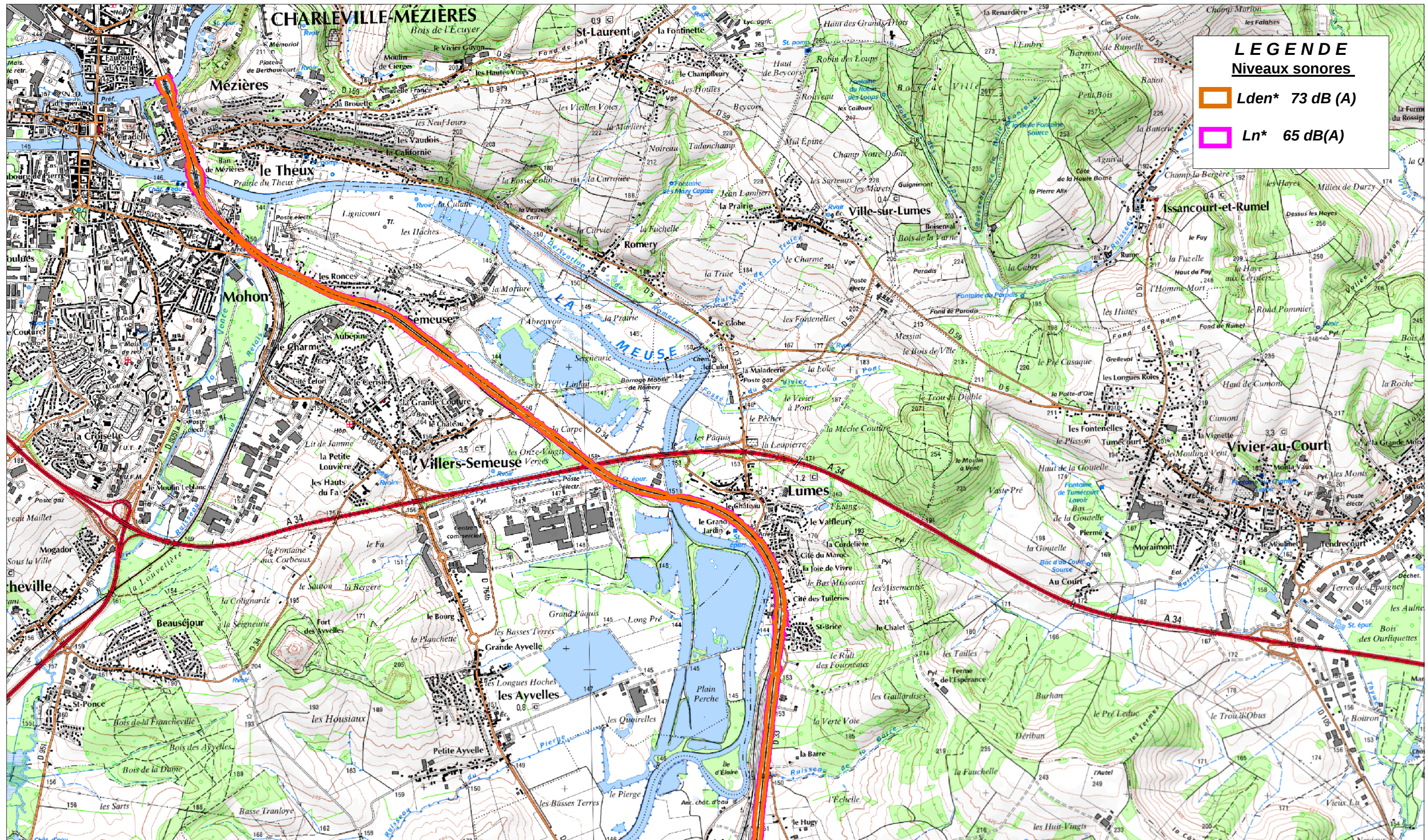
**Valeurs limites pour Lignes conventionnelles**  
**Lden : 73 dB(A)**  
**Ln : 65 dB(A)**

\* Lden: indicateur de bruit (L = level(niveau), d = day (jour), e = evening (soirée), n = night (nuit)), évalués à une hauteur de 4 mètres.

# Carte de type C localisant les zones où les valeurs limites de niveau sonore sont dépassées

## Réseau ferré ligne L 204000

Planche 1



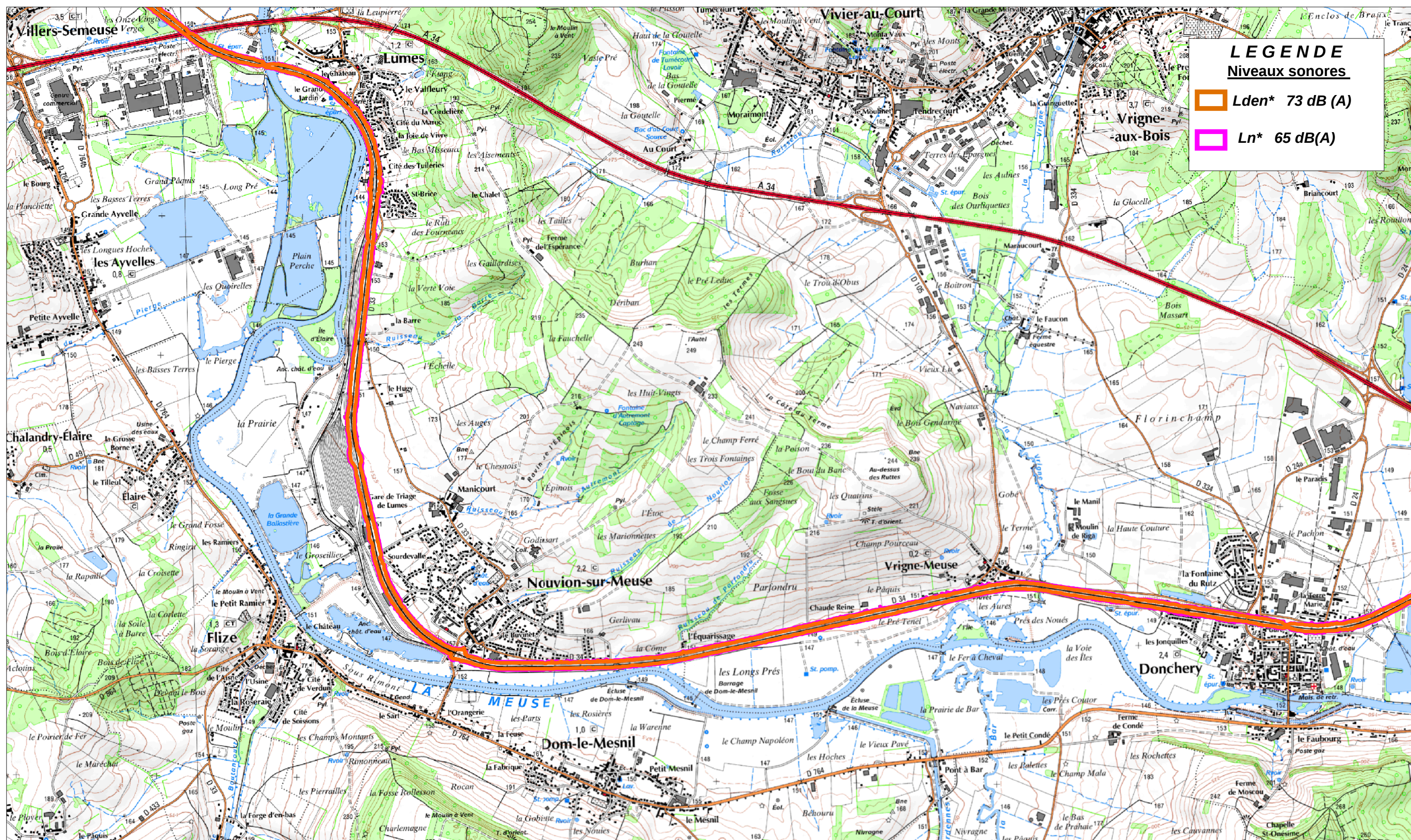
**LEGENDE**  
**Niveaux sonores**

-  Lden\* 73 dB (A)
-  Ln\* 65 dB(A)

# Carte de type C localisant les zones où les valeurs limites de niveau sonore sont dépassées

## Réseau ferré ligne L 204000

Planche 2





# Carte de type C localisant les zones où les valeurs limites de niveau sonore sont dépassées

## Réseau ferré ligne L 204000

