

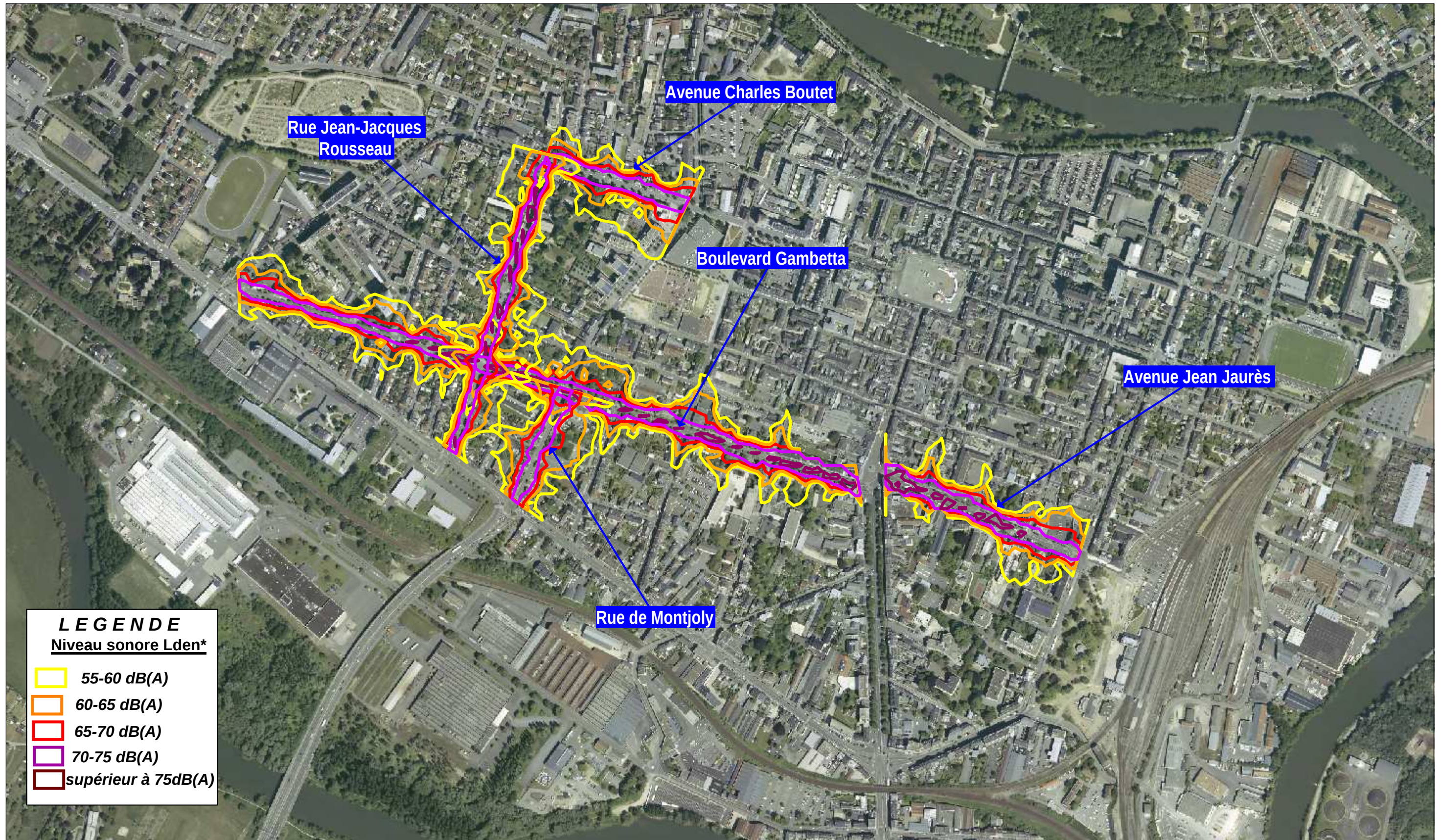
Cartes de bruit stratégiques 2ème échéance
Infrastructures du département des Ardennes dont le trafic est supérieur à 3 millions de véhicules par an

Cartes de type A Lden*

Zones exposées au bruit par pas de 5 en 5, de 55 à supérieur à 75 dB(A)

*Lden: indicateur de bruit (L= level (niveau), d = day (jour), e = evening (soirée), n = night (nuit)), évalués à une hauteur de 4 mètres.

Voies communales de Charleville-Mézières



* Lden (L=level (niveau), d=day (jour), e=evening (soirée), n=night (nuit))

Echelle: 1 cm = 60 m (format A4)

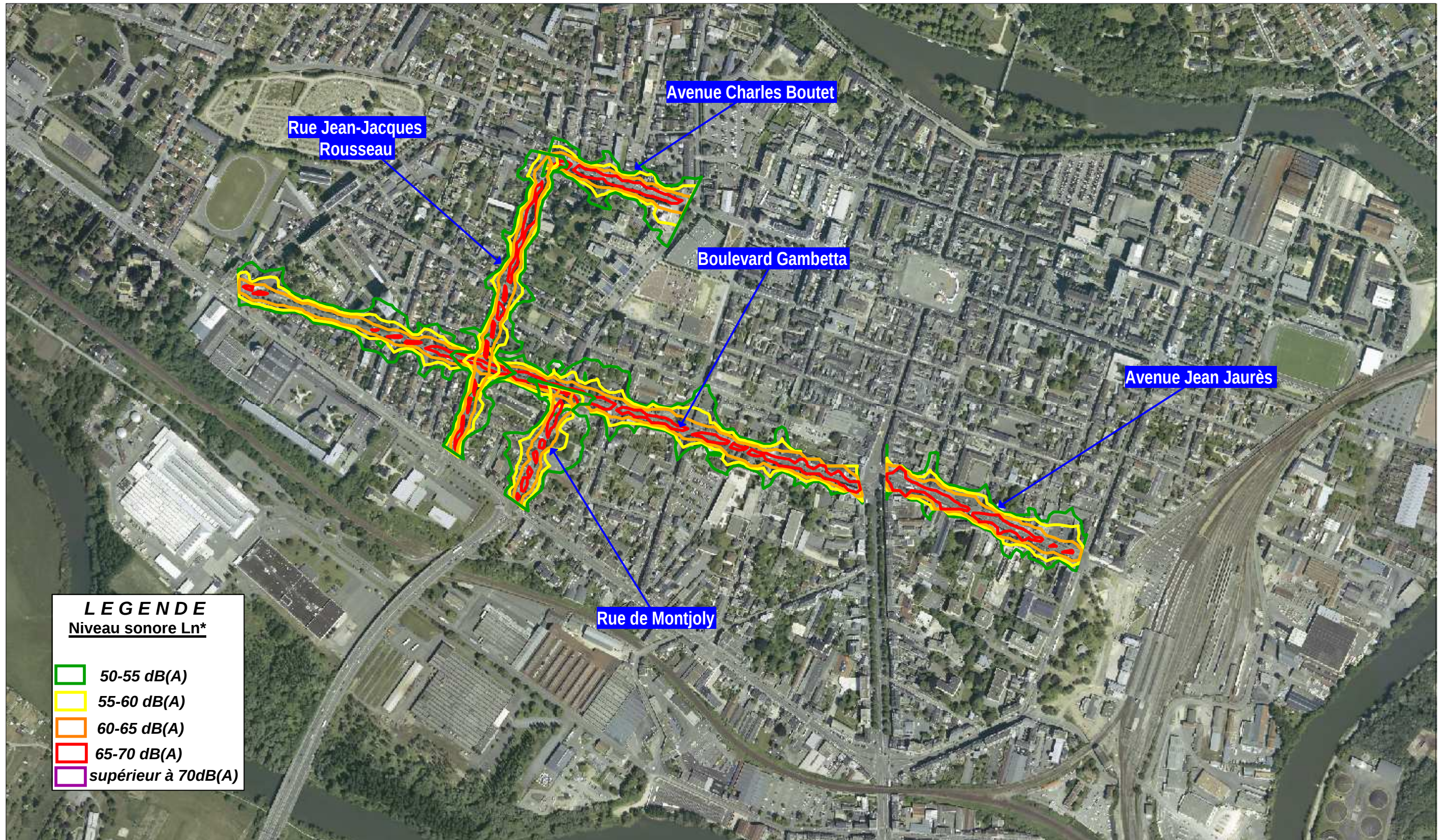
**Cartes de bruit stratégiques 2ème échéance
Infrastructures du département des Ardennes dont le trafic est supérieur à 3 millions de véhicules par an**

Cartes de type A Ln*

Zones exposées au bruit par pas de 5 en 5, de 50 à supérieur à 70 dB(A)

*Ln: indicateur de bruit (L= level (niveau), n = night (nuit)), évalués à une hauteur de 4 mètres.

Voies communales de Charleville-Mézières



Echelle: 1 cm = 60 m (format A4)

**Cartes de bruit stratégiques 2ème échéance
Infrastructures du département des Ardennes dont le trafic est supérieur à 3 millions de véhicules par an**

Cartes de type B

**Secteurs affectés par le bruit arrêtés par le préfet
conformément au dernier classement sonore des voies en vigueur**

Arrêtés de classement sonore en vigueur:

Réseau routier nationale n°2010-198 du 5 mai 2010

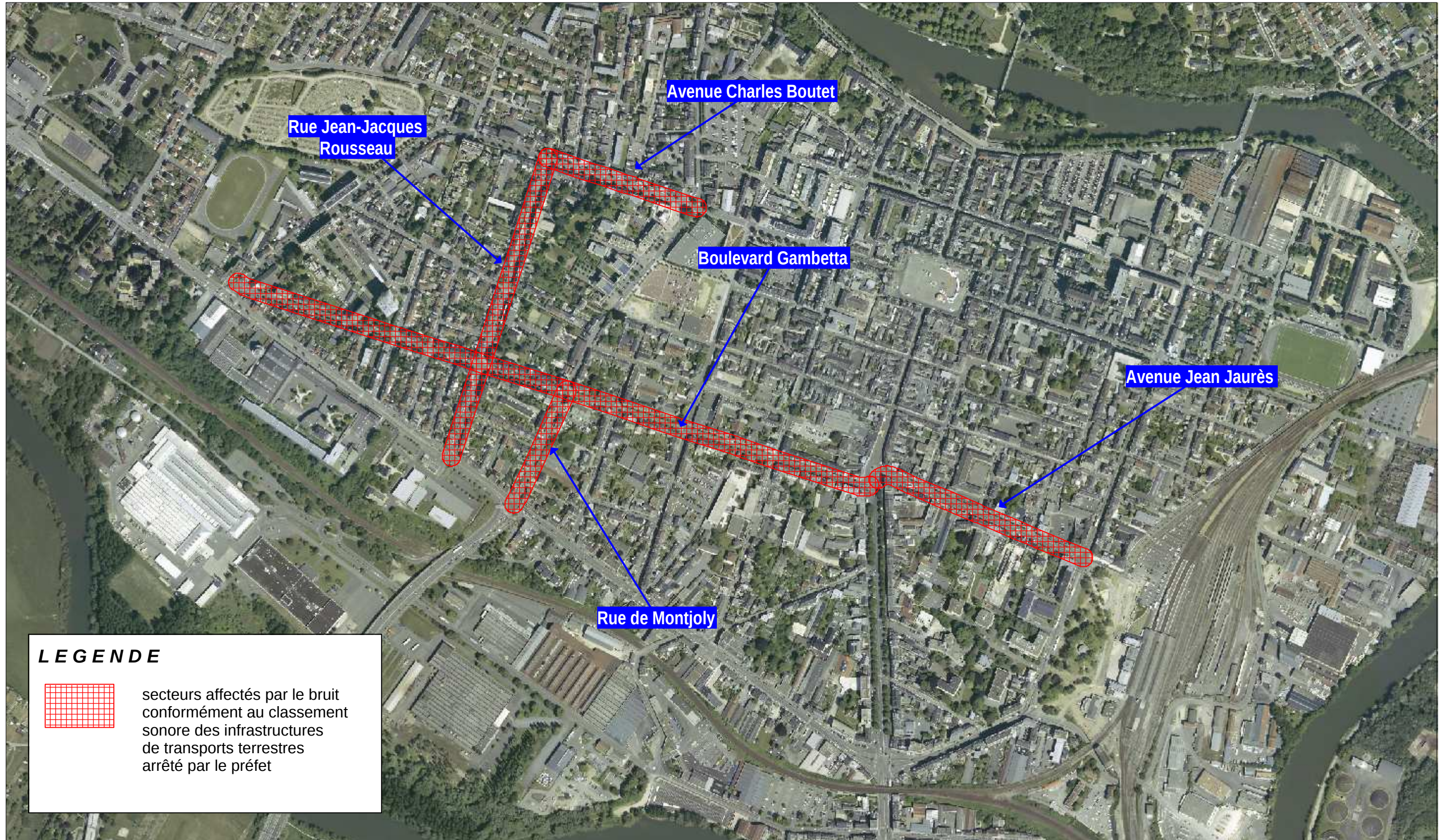
Réseau routier départemental hors Charleville-Mézières et Sedan n° 2010-199 du 5 mai 2010

Réseau ferré n° 2012-26 du 18 janvier 2012

Réseau départemental et communal de Charleville-Mézières n°2012-27 du 18 janvier 2012

Réseau départemental et communal de Sedan n° 2012-28 du 18 janvier 2012

Voies communales de Charleville-Mézières



Echelle: 1 cm = 60 m (format A4)

**Cartes de bruit stratégiques 2ème échéance
Infrastructures du département des Ardennes dont le trafic est supérieur à 3 millions de véhicules par an**

Cartes de type C

**Zones où les valeurs limites de niveau sonore sont dépassées
notamment pour les bâtiments d'habitations, d'enseignement et de santé**

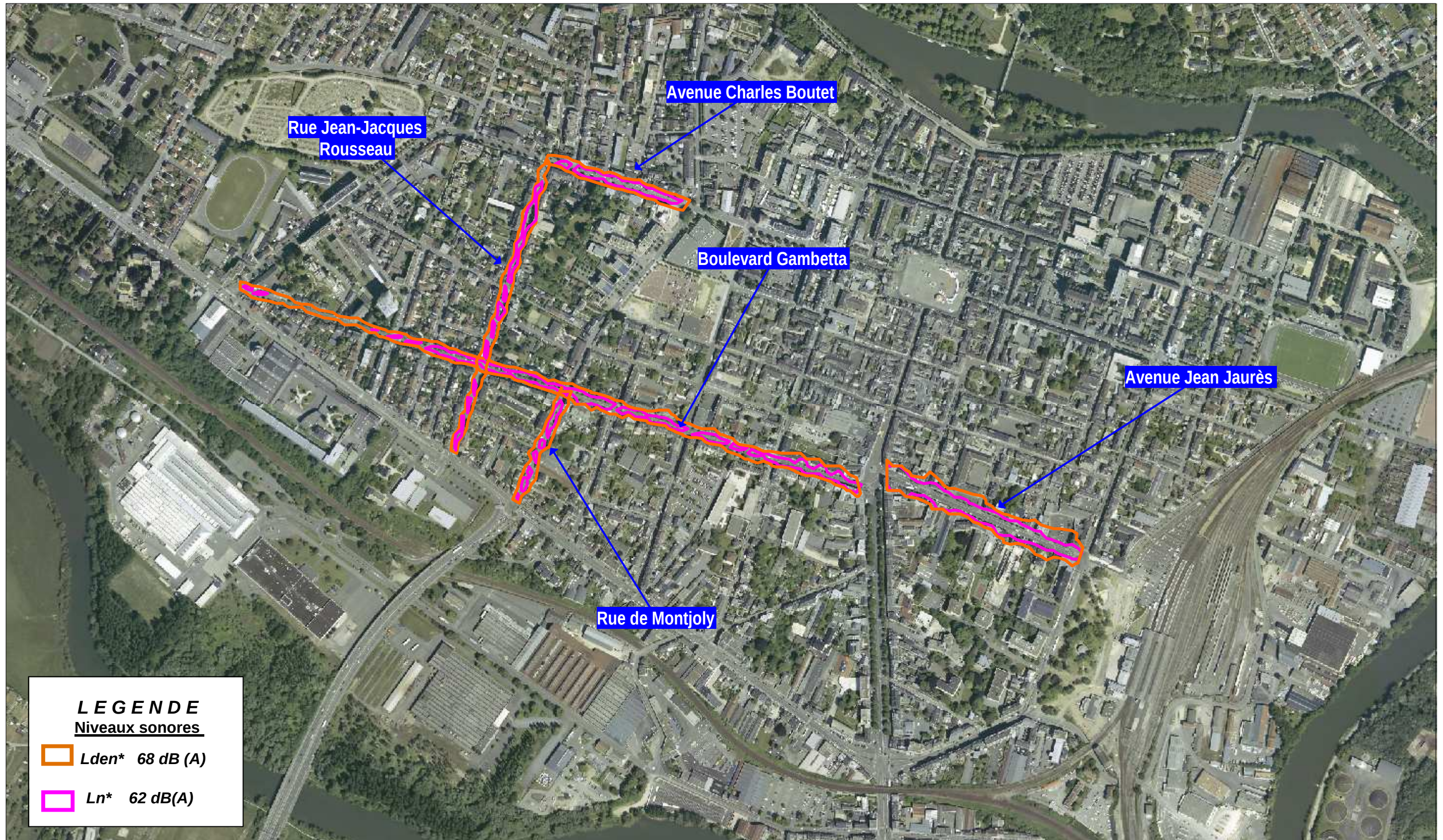
Valeur limite pour routes et LGV:

Lden: 68 dB(A)


Ln: 62dB(A)


***Lden: indicateur de bruit (L= level (niveau), d = day (jour), e = evening (soirée), n = night (nuit)), évalués à une hauteur de 4 mètres.**

Voies communales de Charleville-Mézières



LEGENDE
Niveaux sonores

 **Lden* 68 dB (A)**

 **Ln* 62 dB(A)**

Echelle: 1 cm = 60 m (format A4)

* Lden (L=level (niveau), d=day (jour), e=evening (soirée), n=night (nuit))

* Ln (L=level (niveau), n=night (nuit))