

**Cartes de bruit stratégiques 2ème échéance**  
**Infrastructures du département des Ardennes dont le trafic est supérieur à 3 millions de véhicules par an**

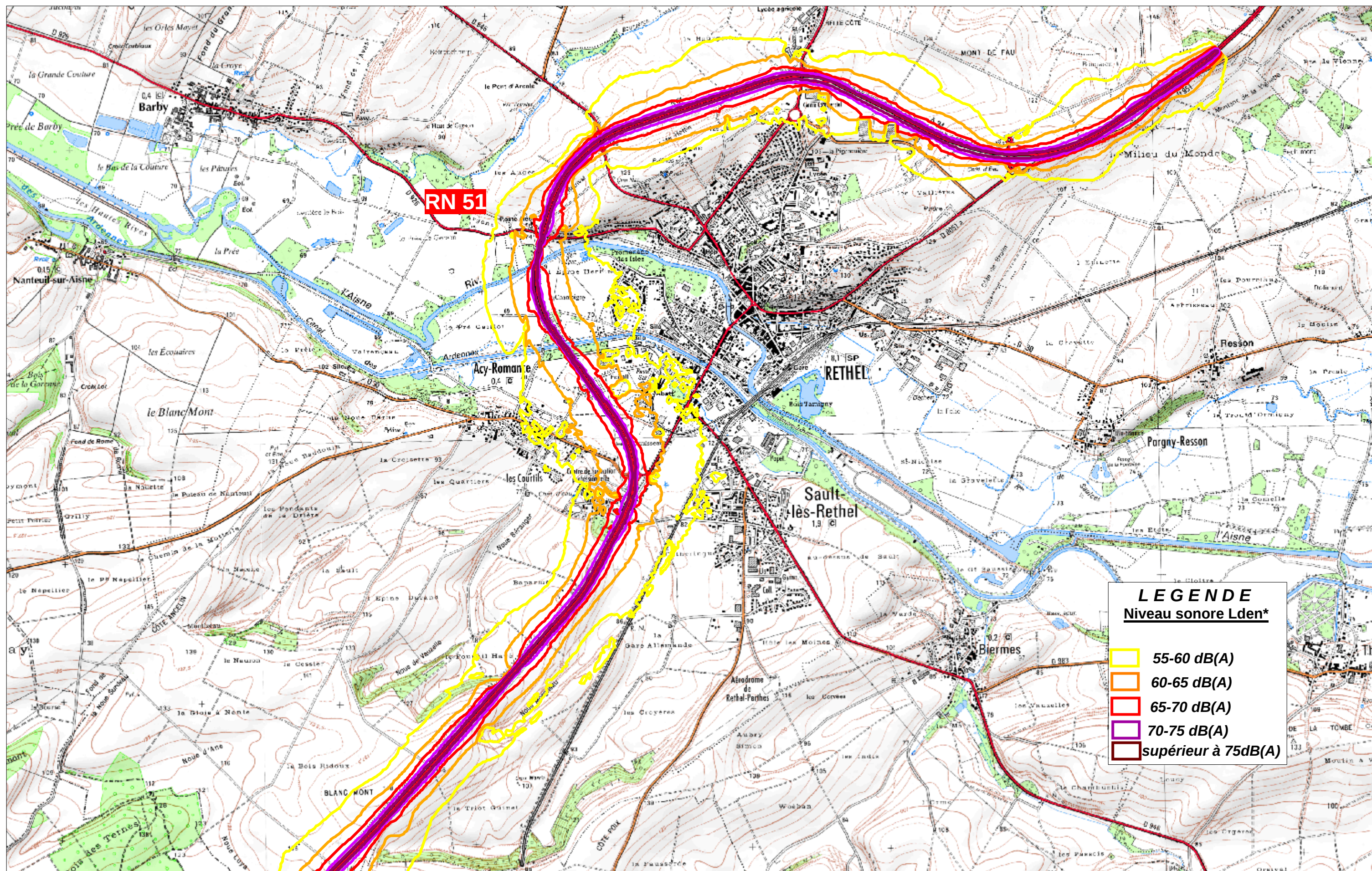
## **Cartes de type A Lden\***

**Zones exposées au bruit par pas de 5 en 5, de 55 à supérieur à 75 dB(A)**

\*Lden: indicateur de bruit (L= level (niveau), d = day (jour), e = evening (soirée), n = night (nuit)), évalués à une hauteur de 4 mètres.



Réseau Etat non concédé : RN 51



**LEGENDE**  
Niveau sonore Lden\*

- 55-60 dB(A)
- 60-65 dB(A)
- 65-70 dB(A)
- 70-75 dB(A)
- supérieur à 75dB(A)

Conception : DDT08  
Sources : ©IGN-SCAN25@BD CARTO  
Carte\_A\_Lden\_RN51.wor  
mg /octobre 2012

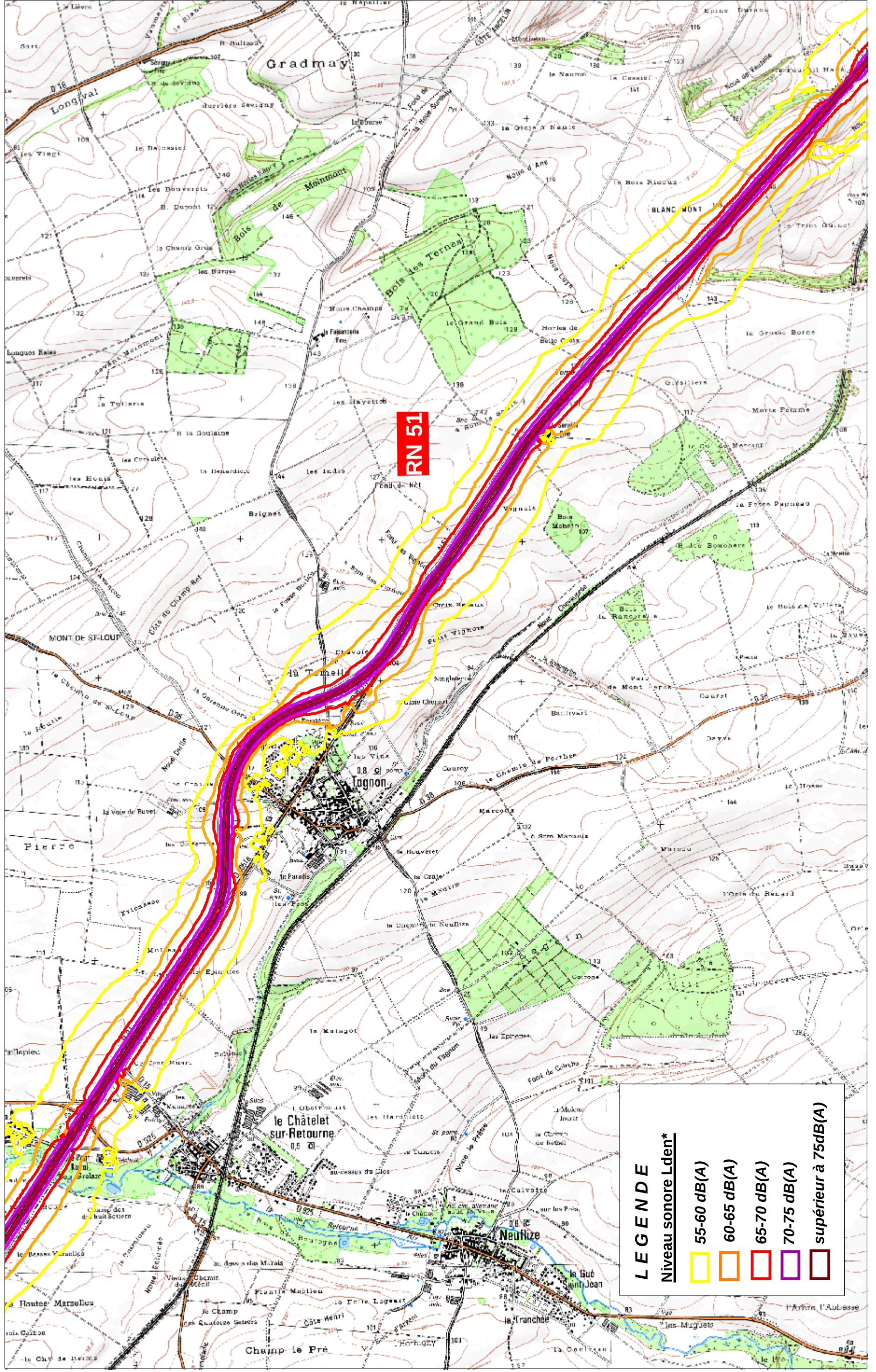
Echelle: 1cm = 250 m (format A3)

\* Lden (L=level (niveau), d=day (jour), e=evening (soirée), n=night (nuit))



Carte de type A localisant les zones exposées au bruit par pas de 5 en 5, de 55 à supérieur à 75 dB (A)

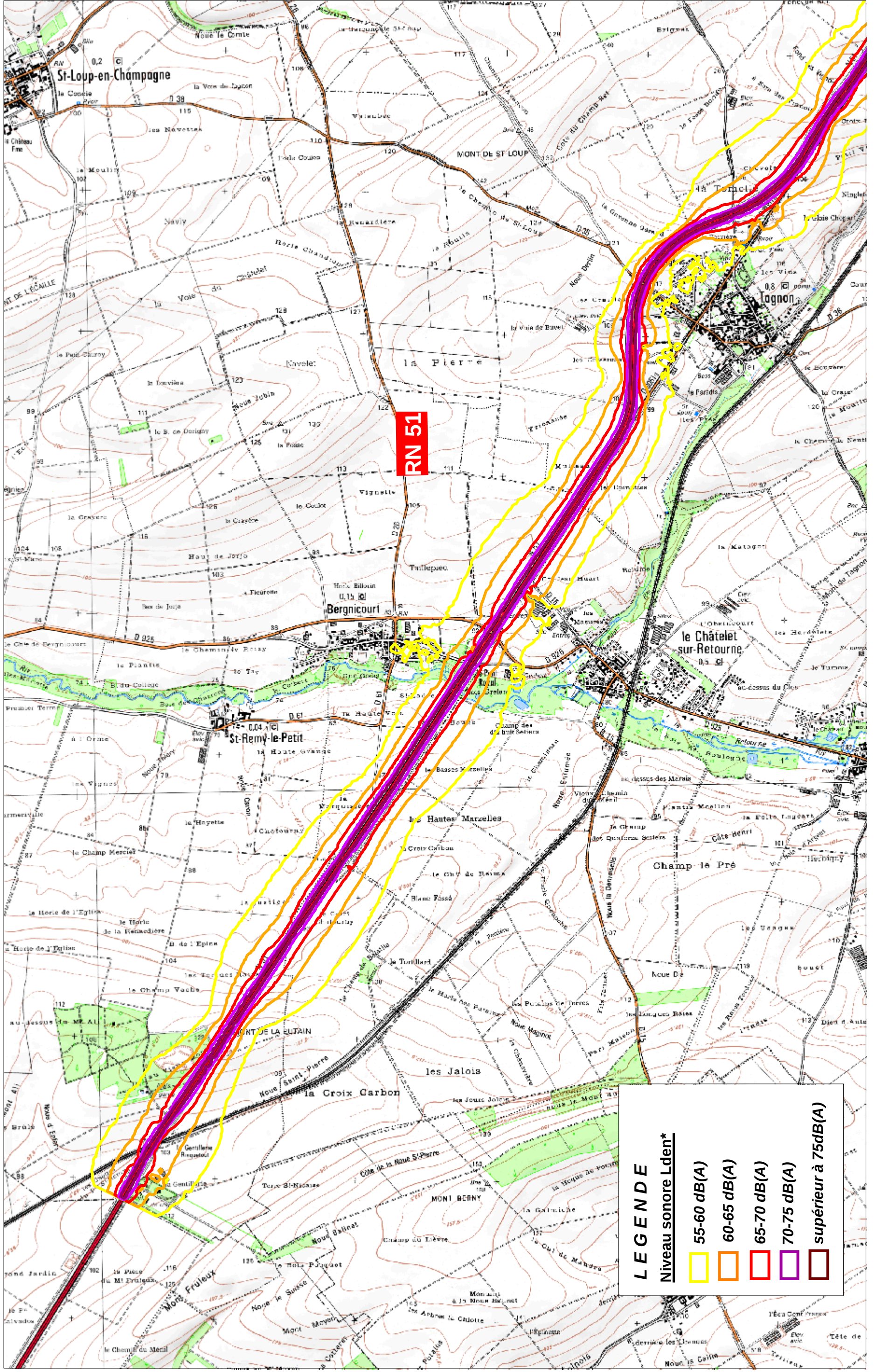
Réseau Etat non concédé : RN 51





Carte de type A localisant les zones exposées au bruit par pas de 5 en 5, de 55 à supérieur à 75 dB (A)

Réseau Etat non concédé : RN 51





**Cartes de bruit stratégiques 2ème échéance**  
**Infrastructures du département des Ardennes dont le trafic est supérieur à 3 millions de véhicules par an**

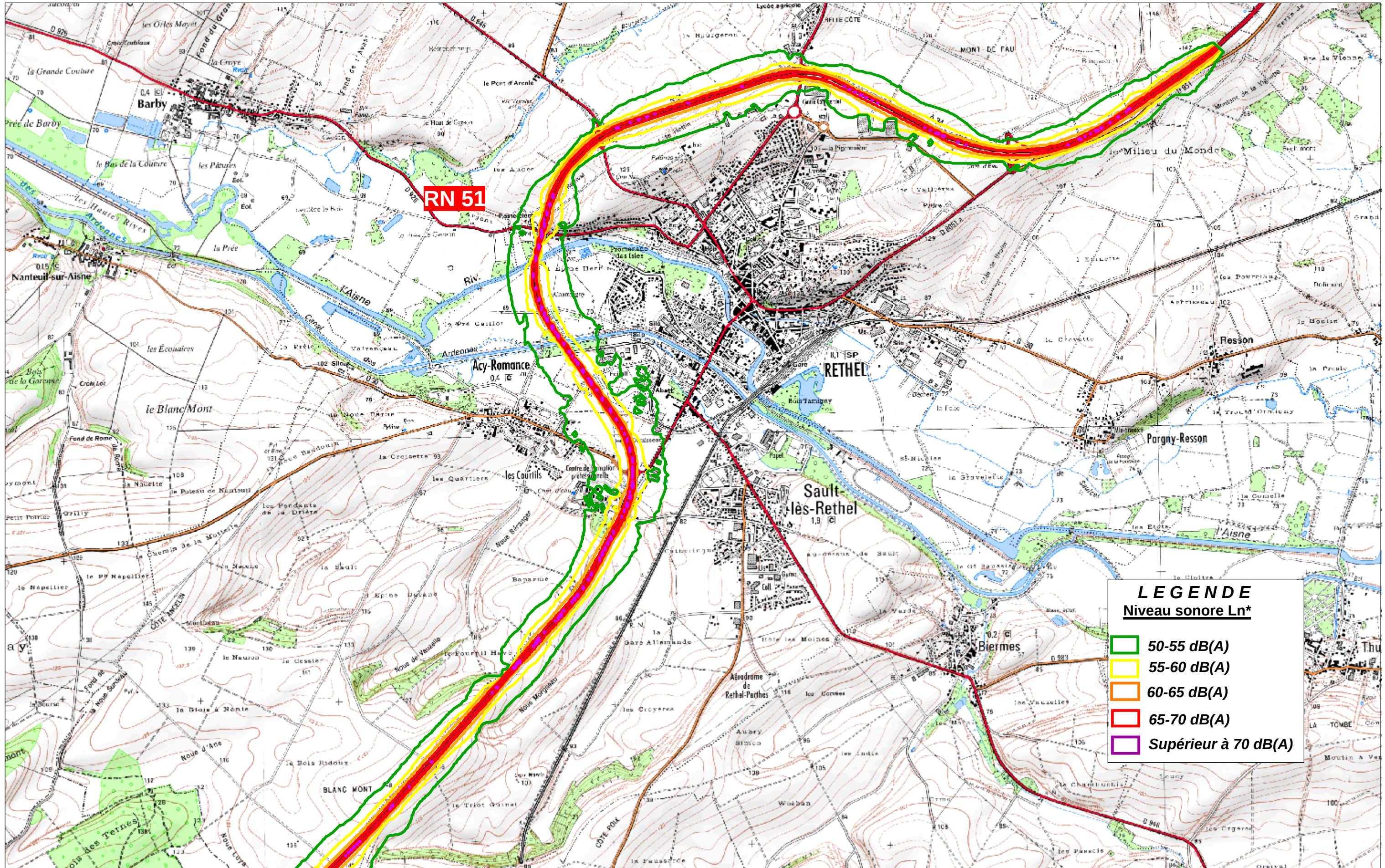
## **Cartes de type A Ln\***

**Zones exposées au bruit par pas de 5 en 5, de 50 à supérieur à 70 dB(A)**

\*Ln: indicateur de bruit (L= level (niveau), n = night (nuit)), évalués à une hauteur de 4 mètres.



Réseau Etat non concédé : RN 51



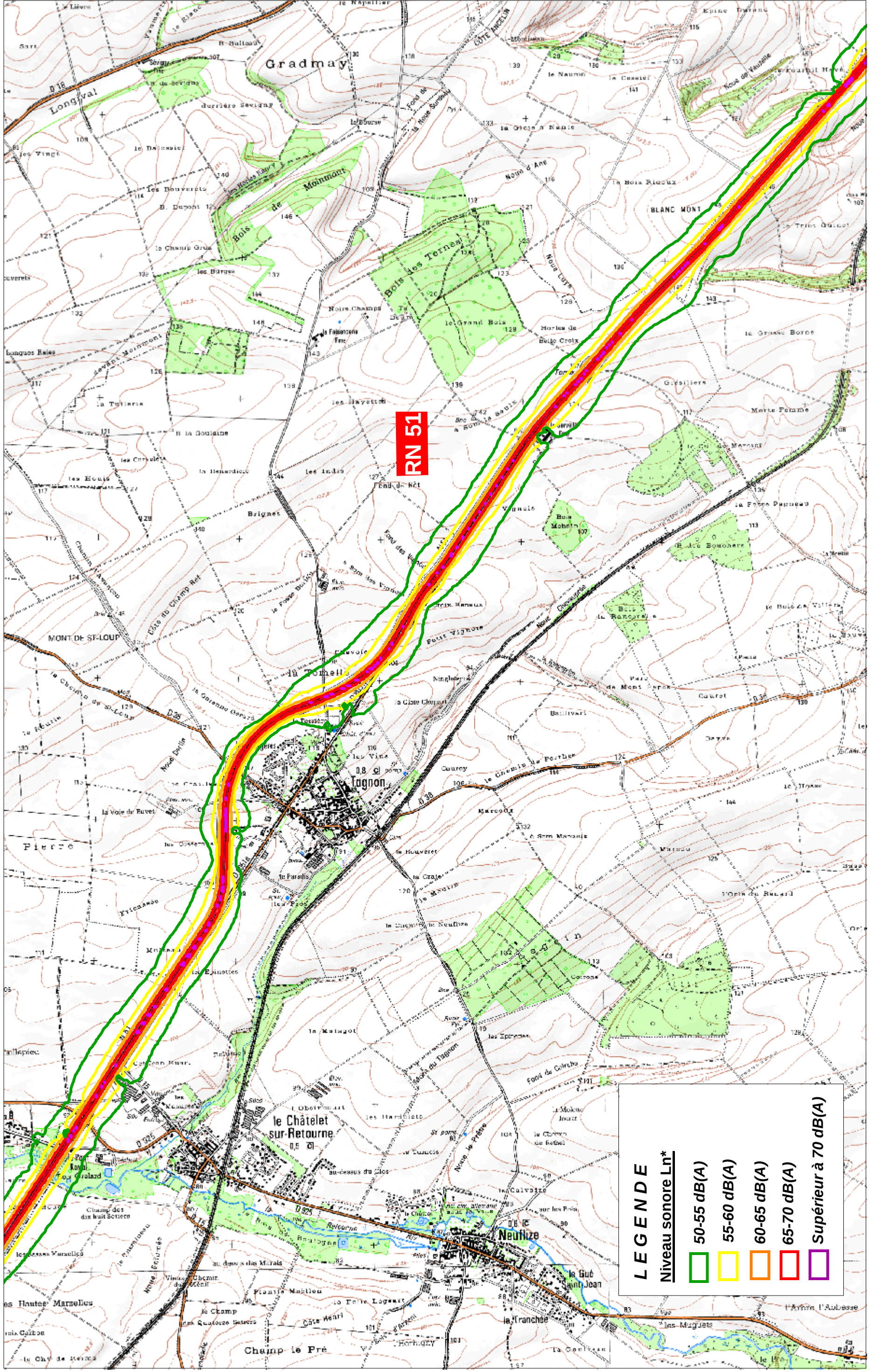
**LEGENDE**  
Niveau sonore Ln\*

- █ 50-55 dB(A)
- █ 55-60 dB(A)
- █ 60-65 dB(A)
- █ 65-70 dB(A)
- █ Supérieur à 70 dB(A)



Carte de type A localisant les zones exposées au bruit par pas de 5 en 5, de 50 à supérieur à 70 dB (A)

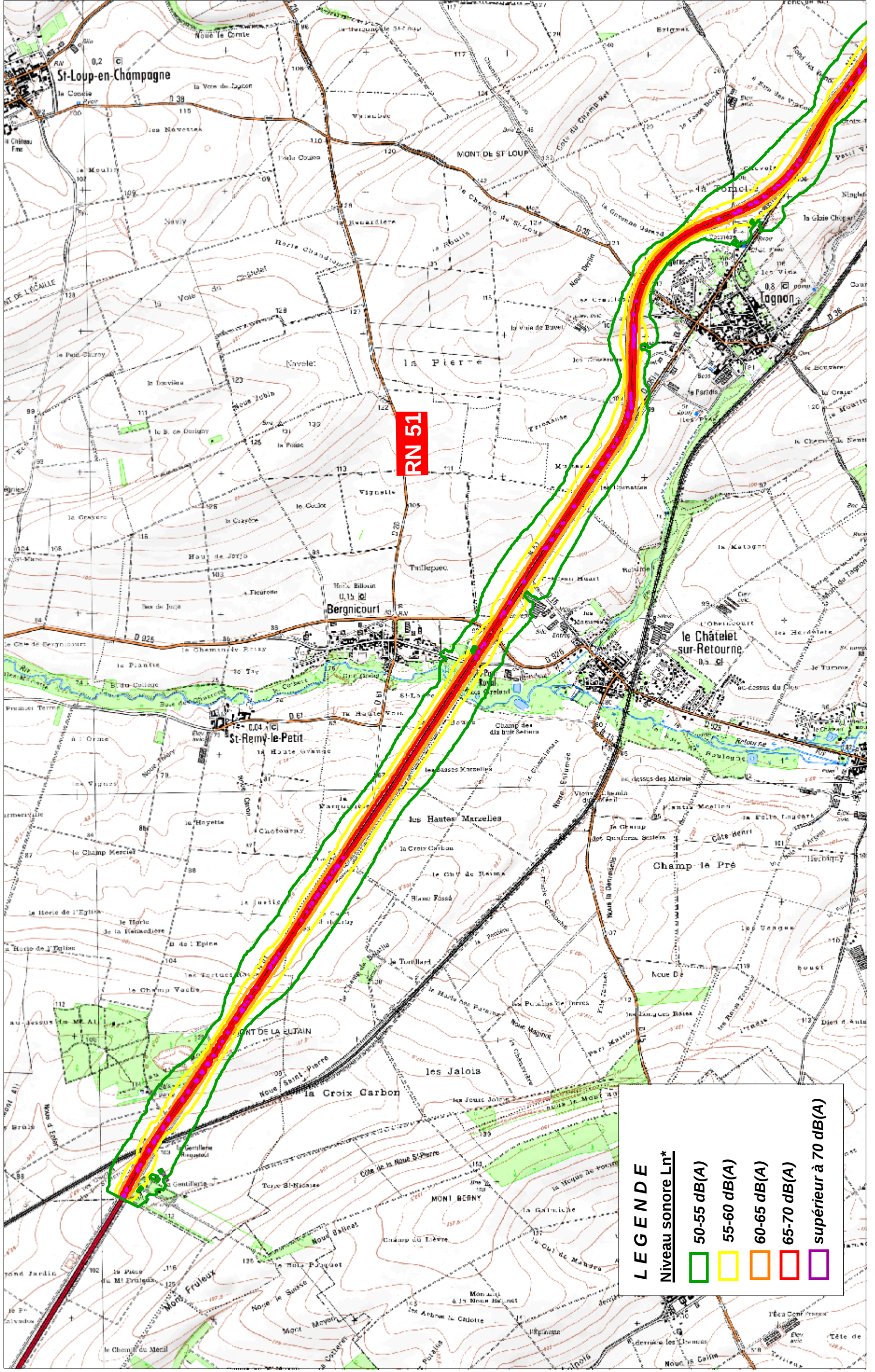
Réseau Etat non concédé : RN 51





Carte de type A localisant les zones exposées au bruit par pas de 5 en 5, de 50 à supérieur à 70 dB (A)

Réseau Etat non concédé : RN 51





**Cartes de bruit stratégiques 2ème échéance  
Infrastructures du département des Ardennes dont le trafic est supérieur à 3 millions de véhicules par an**

## **Cartes de type B**

**Secteurs affectés par le bruit arrêtés par le préfet  
conformément au dernier classement sonore des voies en vigueur**

**Arrêtés de classement sonore en vigueur:**

Réseau routier nationale n°2010-198 du 5 mai 2010

Réseau routier départemental hors Charleville-Mézières et Sedan n° 2010-199 du 5 mai 2010

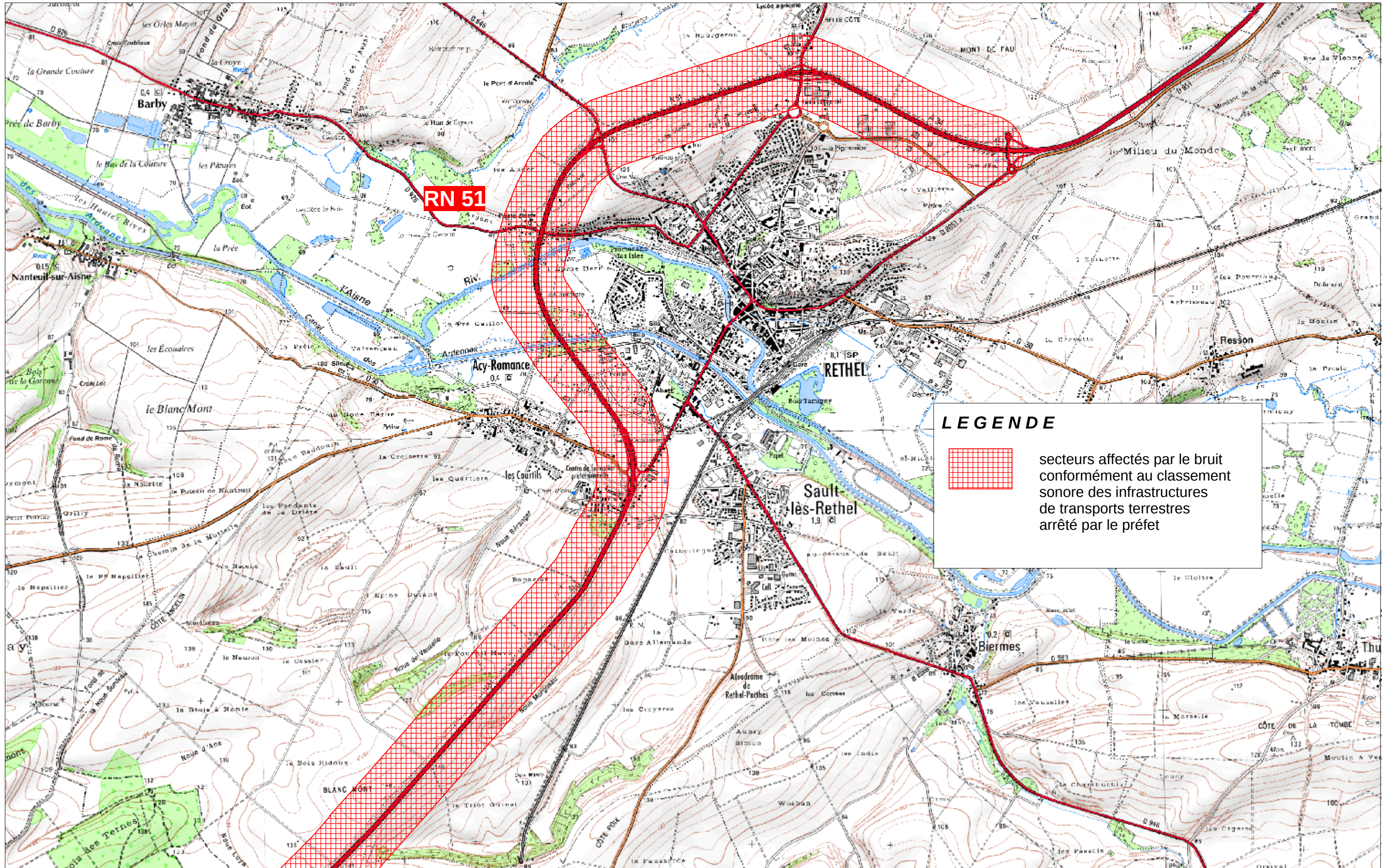
Réseau ferré n° 2012-26 du 18 janvier 2012

Réseau départemental et communal de Charleville-Mézières n°2012-27 du 18 janvier 2012

Réseau départemental et communal de Sedan n° 2012-28 du 18 janvier 2012

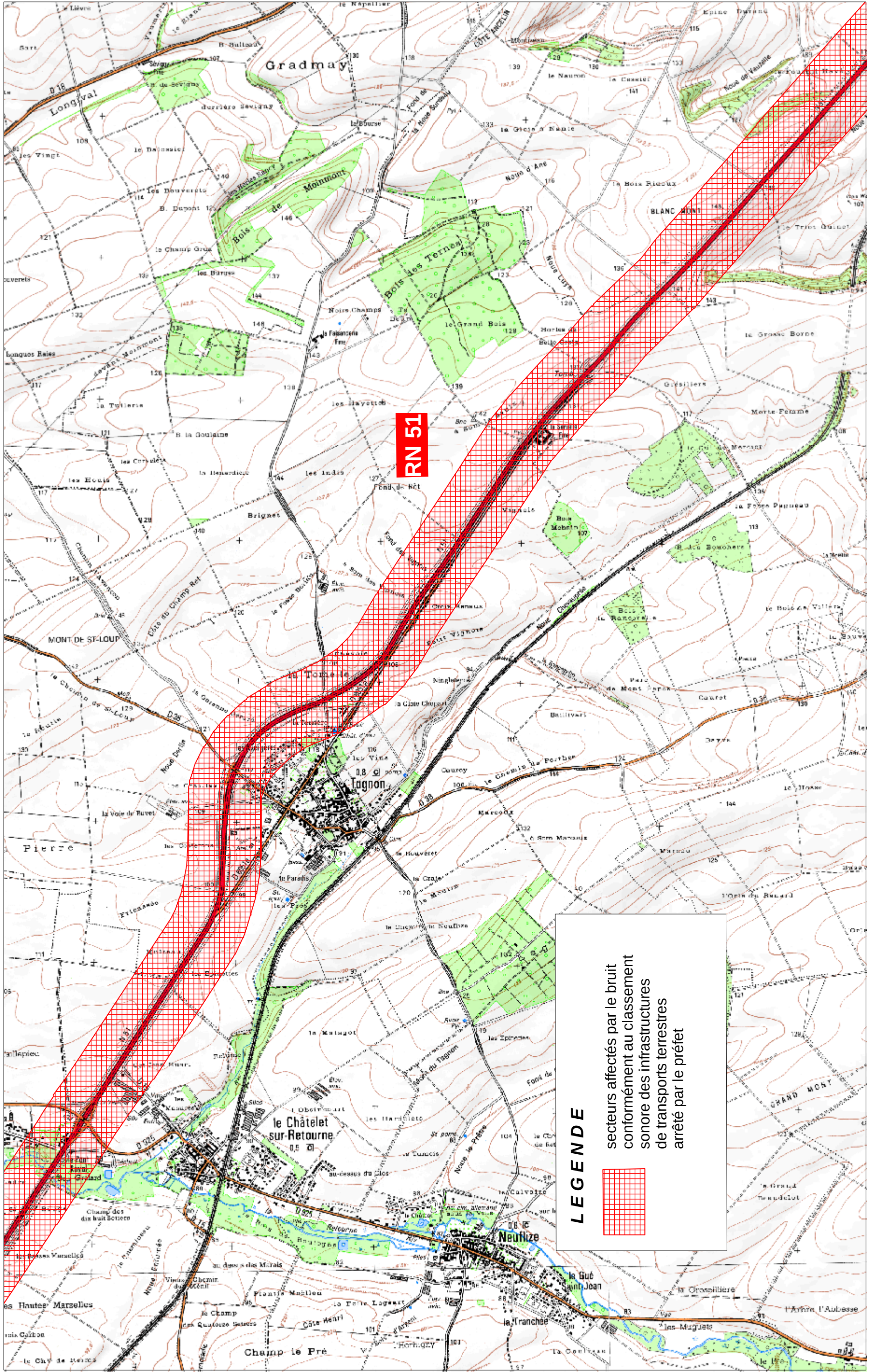


# Réseau Etat non concédé : RN 51



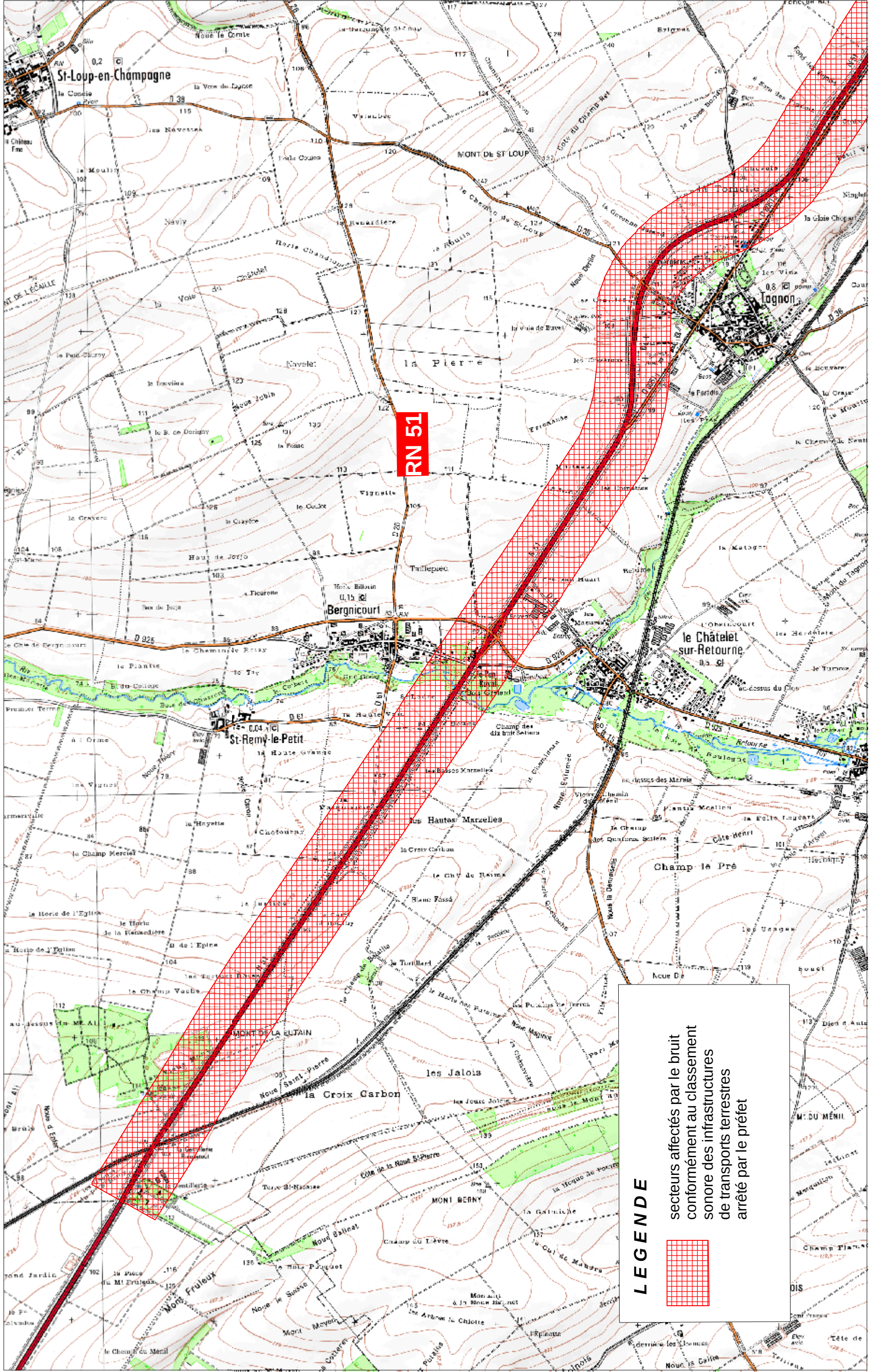


Réseau Etat non concédé : RN 51





Réseau Etat non concédé : RN 51





**Cartes de bruit stratégiques 2ème échéance  
Infrastructures du département des Ardennes dont le trafic est supérieur à 3 millions de véhicules par an**

## **Cartes de type C**

**Zones où les valeurs limites de niveau sonore sont dépassées  
notamment pour les bâtiments d'habitations, d'enseignement et de santé**

**Valeur limite pour routes et LGV:**

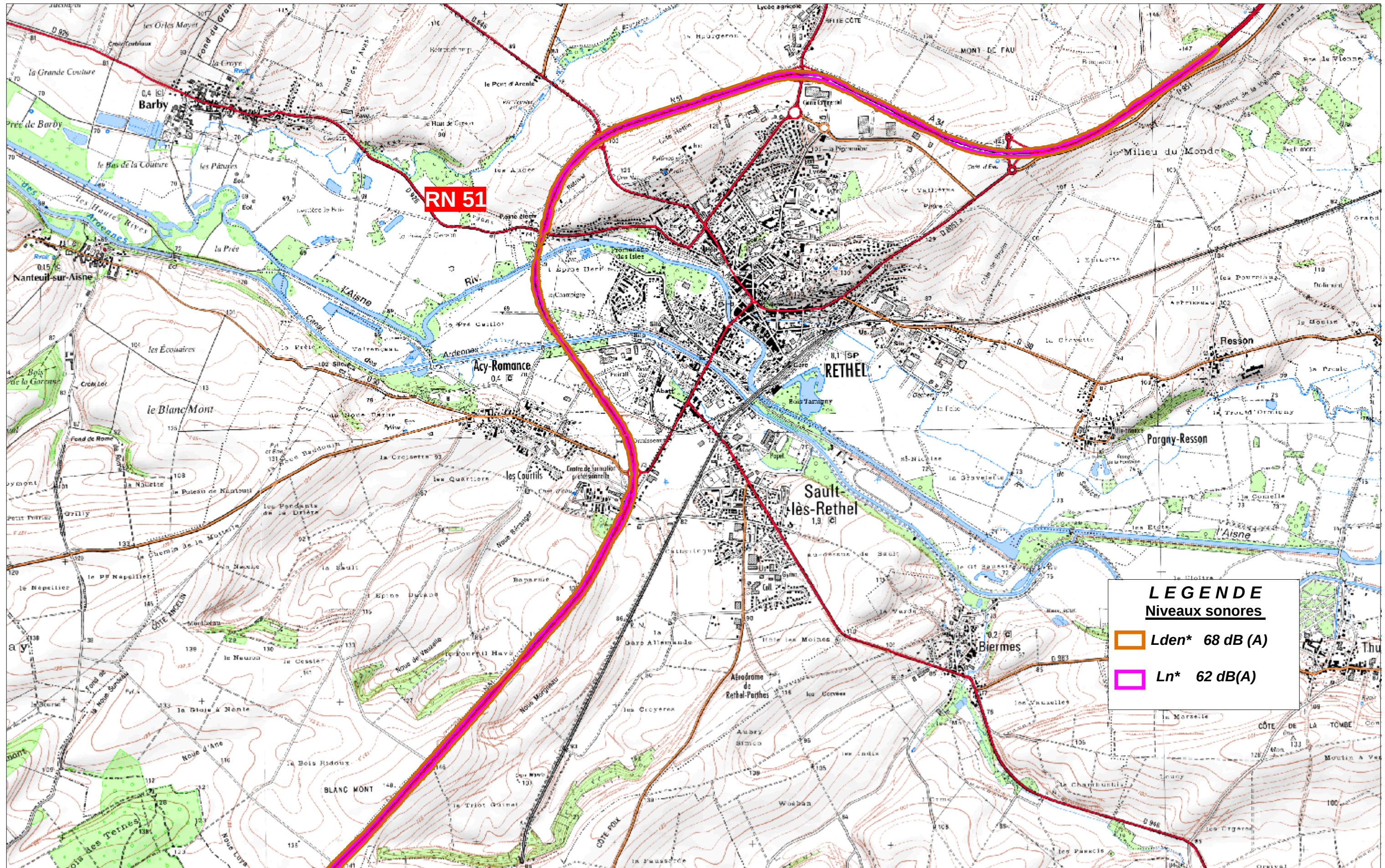
**Lden: 68 dB(A)**

**Ln: 62dB(A)**

**\*Lden: indicateur de bruit (L= level (niveau), d = day (jour), e = evening (soirée), n = night (nuit)), évalués à une hauteur de 4 mètres.**



Réseau Etat non concédé : RN 51



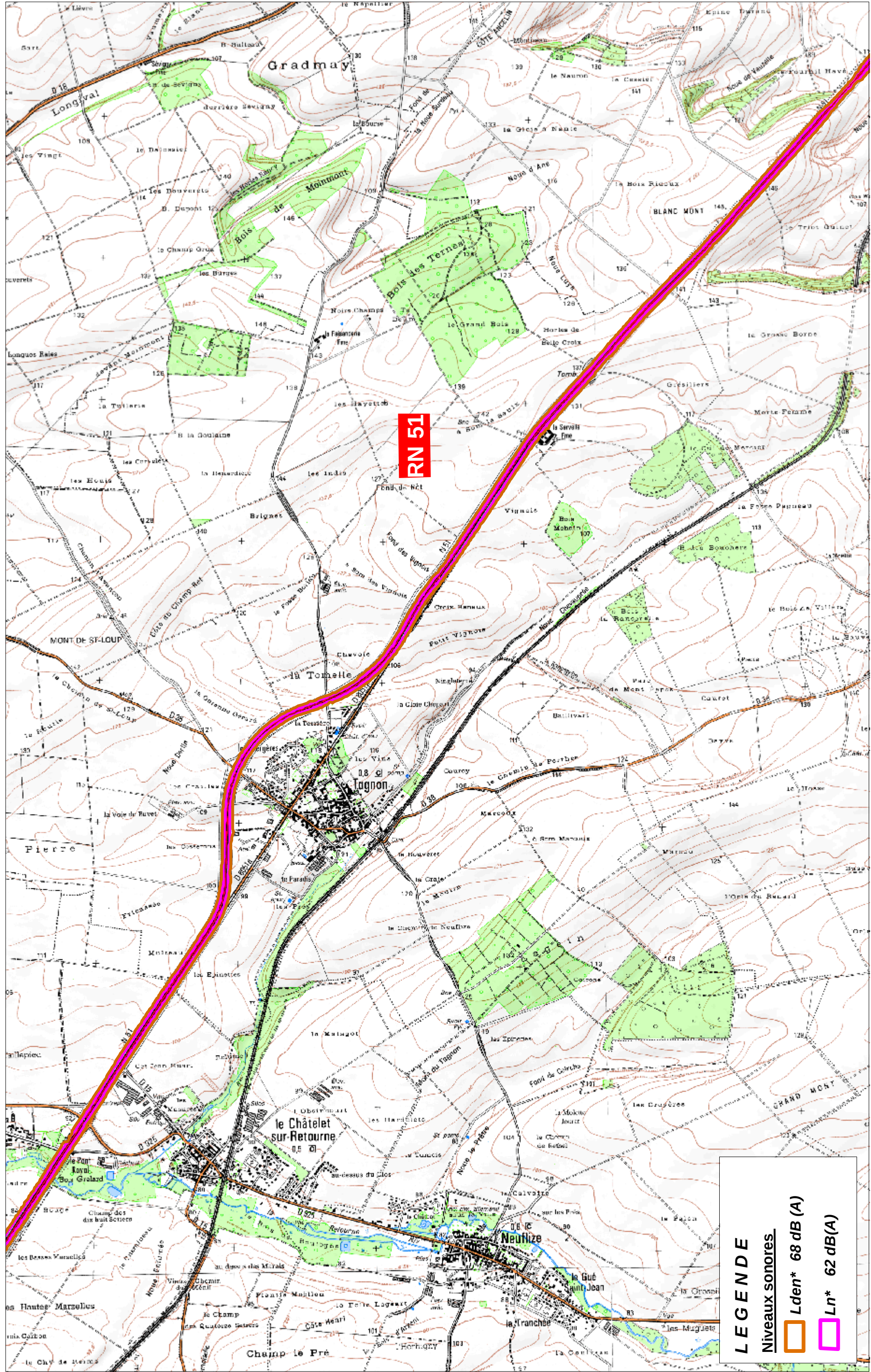
**LEGENDE**  
Niveaux sonores

Orange line: **Lden\* 68 dB (A)**

Pink line: **Ln\* 62 dB(A)**



Carte de type C localisant les zones où les valeurs limites de niveau sonore sont dépassées  
Réseau Etat non concédé : RN 51

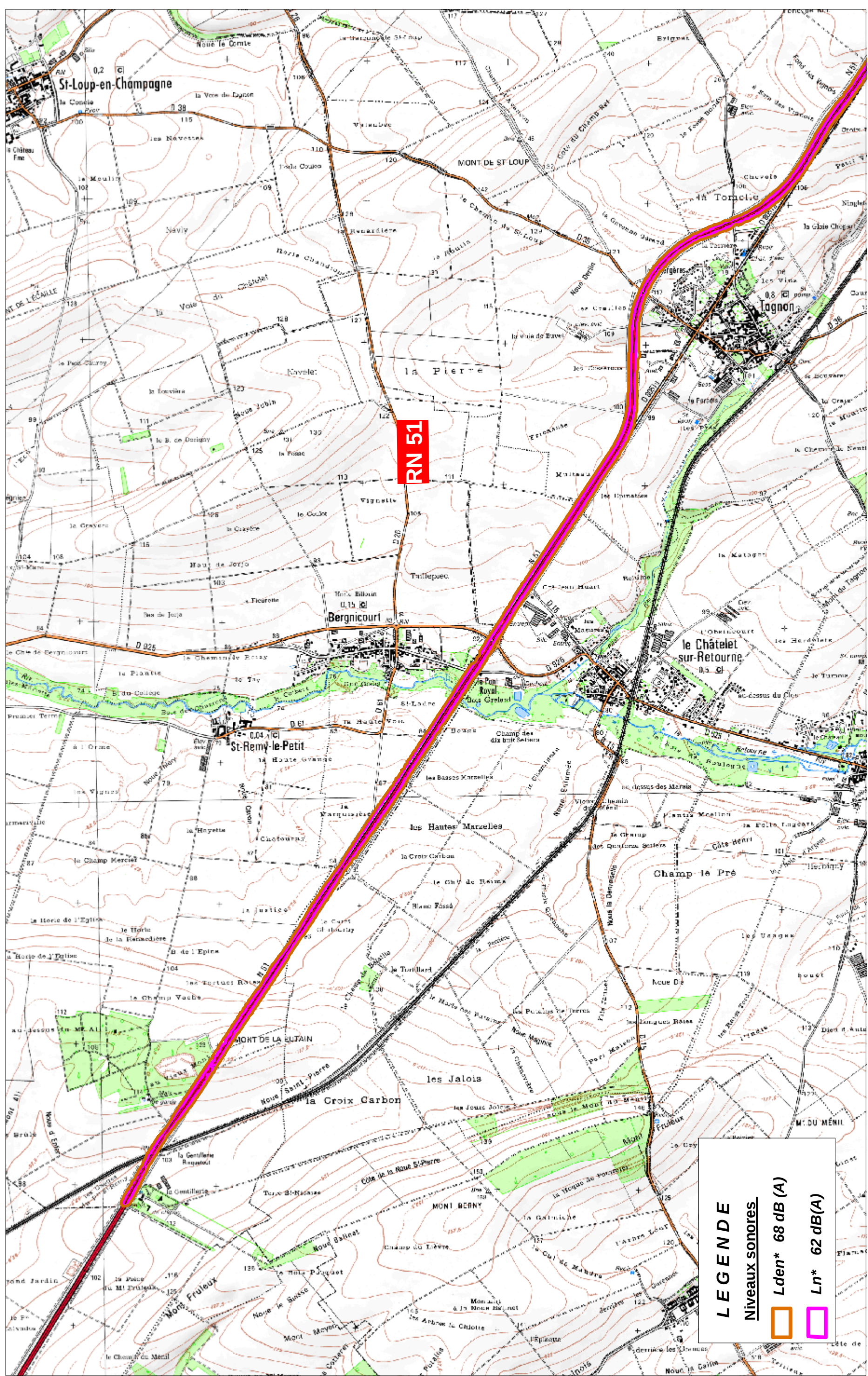


**LEGENDE**  
**Niveaux sonores**  
Lden\* 68 dB (A)  
Ln\* 62 dB(A)

\* Lden (L=level (niveau), d=day (jour), e=evening (soirée), n=night (nuit))  
\* Ln (L=level (niveau), n=night (nuit))  
Echelle: 1cm = 250 m (format A3)  
Conception : DDT08  
Sources : ©IGN, SCAN 2558BD CARTO  
Carte : B\_RN51\_2\_P12.wor  
mg décembre 2012



Carte de type C localisant les zones où les valeurs limites de niveau sonore sont dépassées  
Réseau Etat non concédé : RN 51



\*  $L_{den}$  (L=level (niveau), d=day (jour), e=evening (soirée), n=night (nuit))  
 \*  $L_n$  (L=level (niveau), n=night (nuit))

Echelle: 1cm = 250 m (format A3)

Conception : DDT08  
 Sources : ©IGN/SCAN 2558BD CARTO  
 Carte : C\_RN51\_3\_P13.wor  
 mg décembre 2012