

Le compteur communicant Linky

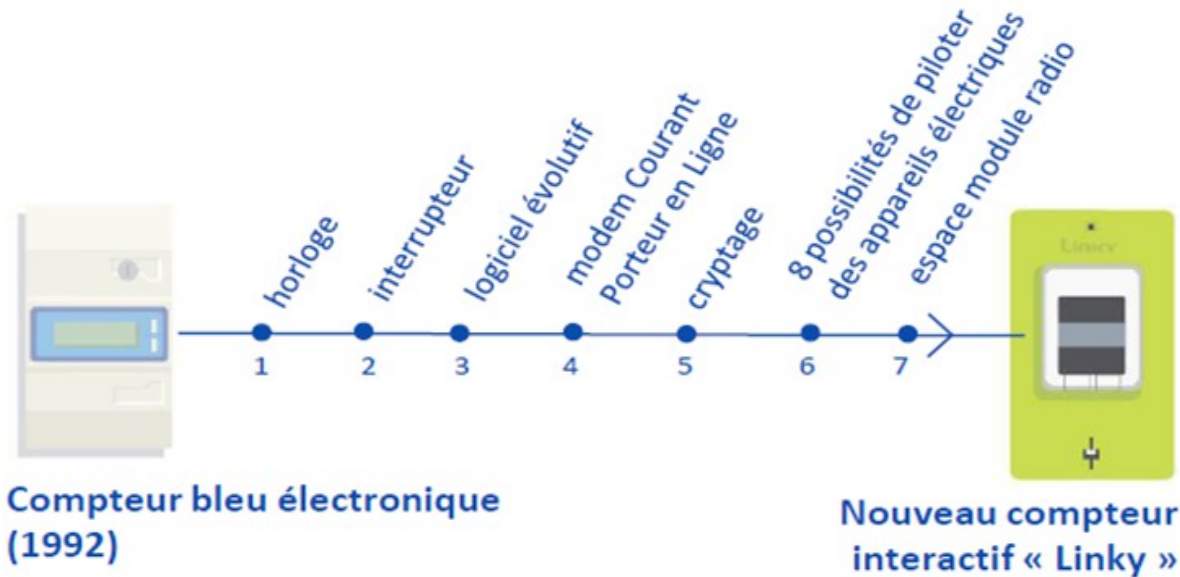
29 juin 2016 – Poix-Terron



Qu'apporte cette nouvelle génération de compteurs ?



D'une manière générale, les nouveaux compteurs, plus modernes, permettront d'améliorer la gestion du réseau de distribution et le service rendu aux consommateurs. Ils pourront servir de support à l'émergence de nouveaux services, par exemple de domotique ou de gestion des consommations. (pilotage de la consommation en fonction d'options tarifaires ou d'ordres d'effacement.



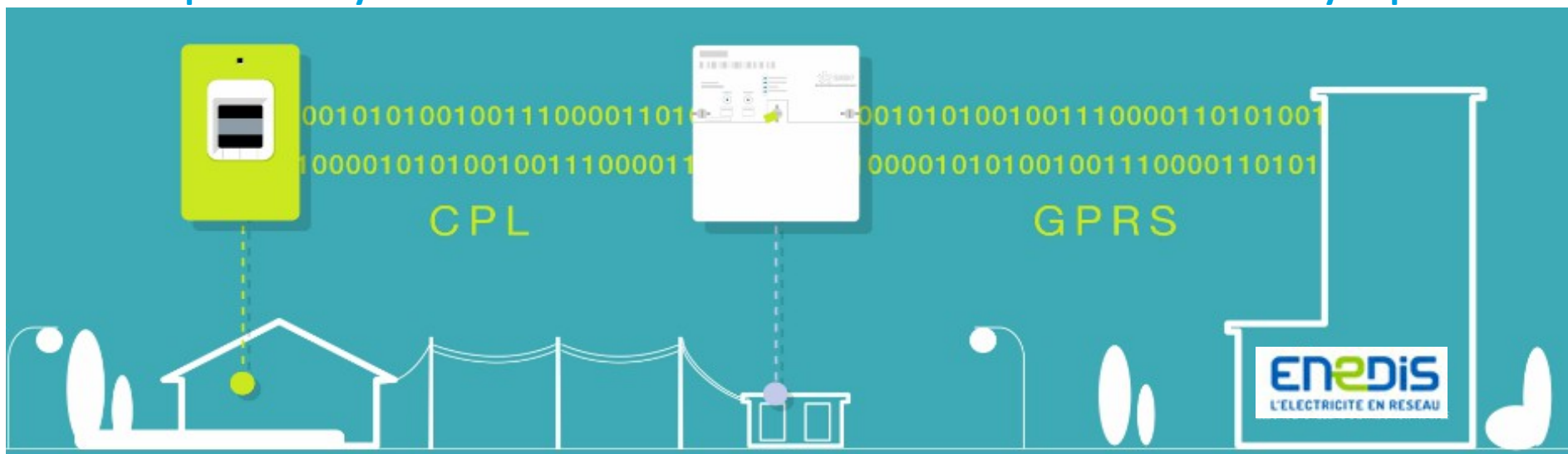
Linky, comment ça marche ?



Compteur Linky

Concentrateur

SI Linky Supervision



Usages du client

Réseau BT

Poste de distribution

Agence de Supervision

Liens avec d'autres SI

Les caractéristiques du système Linky

- **Bi- directionnel**
- **Interopérable**
- **Evolutif**

il peut envoyer et recevoir des informations et des ordres à distance
protocoles de communication standard et matériels interchangeable
possibilité de faire évoluer les technologies utilisées (logiciels ou télécommunication)

La chaîne communicante

Linky, ce n'est pas qu'un compteur, c'est un **système** qui inclut :

- les compteurs,
- les concentrateurs,
- la chaîne communicante,
- le système d'information centralisé.

C'est grâce à l'ensemble de ces éléments que les données de consommation relevées par le compteur deviennent accessibles sur le portail clients sécurisé d'Enedis.fr, offrant ainsi au client un nouveau service : **la possibilité de connaître à tout moment sa consommation.**



Les avantages clients

Plus
d'économies

Chaque foyer pourra visualiser de façon simple et pratique sa consommation d'énergie et ainsi **mieux la comprendre pour mieux la maîtriser**.

par
défaut

- Un accès sécurisé par internet qui permet une meilleure connaissance de ses consommations : mois par mois, jour par jour (avec historique)

- Des comparaisons possibles avec d'autres foyers

au choix
du
client

- Possibilité de consulter sa courbe de consommation jusqu'à un pas de 30mn (puissance moyennée, puissance max atteinte jour par jour)

- Possibilité de télécharger ses données

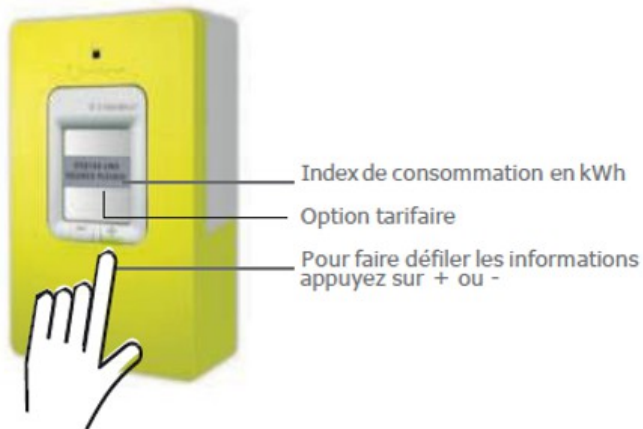
- Possibilité de donner son accord pour transmettre ses données à un tiers (fournisseurs d'énergie ou de service par exemple)

En aucun cas Linky
n'enregistre la
consommation individuelle
des appareils



Les avantages clients:

Les informations que vous pouvez consulter directement sur le compteur :



CI-DESSOUS QUELQUES EXEMPLES D’AFFICHAGES SUR LE COMPTEUR :



Les avantages clients

Plus de confort

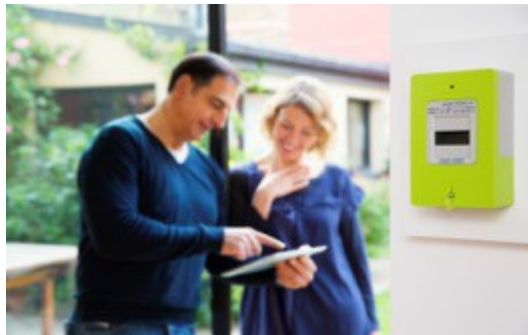
La plupart des opérations pour lesquelles nous avons besoin aujourd'hui de prendre rendez-vous pourront être réalisées à **distance sans dérangement** :

- des relevés de consommation automatiques quotidiens à distance
- permettant de ne plus avoir de factures estimées, sources de nombreuses contestations clients
- des interventions rapides, en 24h sans rendez-vous : mise en service , modification de puissance, ..
- un meilleur diagnostic des pannes
- une protection des installations clients en cas de surtension sur le réseau

Plus de services

De nouvelles **offres** tarifaires, mieux adaptées aux besoins des consommateurs pourront être développées par les fournisseurs.

- Par exemples des offres week-end/semaine



Des avantages aussi pour les collectivités

Le nouveau compteur communicant permettra de rendre de meilleurs services aux collectivités, à la fois dans le cadre de **leur rôle de concédant, de développeur des territoires mais également en tant que client** :

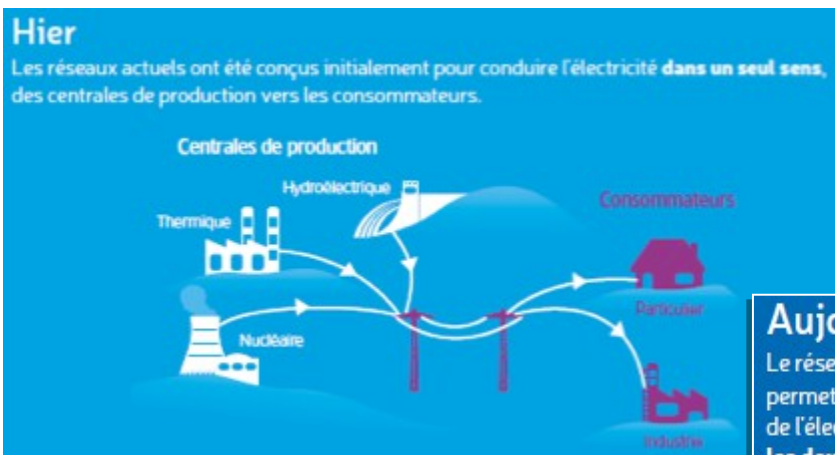
- Un patrimoine suivi avec précision pour permettre de mieux prévoir et mieux prioriser les investissements
- Une meilleure qualité de fourniture
- Un réseau modernisé, plus fiable, capable d'accueillir les EnR et les véhicules électriques
- Des données enrichies pour accompagner les politiques territoriales d'urbanisme, d'habitat et de précarité (par exemple les plans climat-air-énergie) qui permettront aussi d'analyser l'évolution des consommations avant ou après la mise en place d'un éco-quartier ou encore de vérifier l'efficacité d'opérations de rénovation des bâtiments
- Un meilleur suivi pour la collectivité de ses propres consommations électriques pour plus d'économies d'énergie



*Grâce à leurs données, les compteurs communicants Linky vont permettre aux collectivités locales de « **passer d'un mode curatif à un mode préventif** »* Jean-Luc Dupont, vice-président de la Fédération nationale des collectivités concédantes et régies (FNCCR)

Linky, pour préparer les réseaux du futur

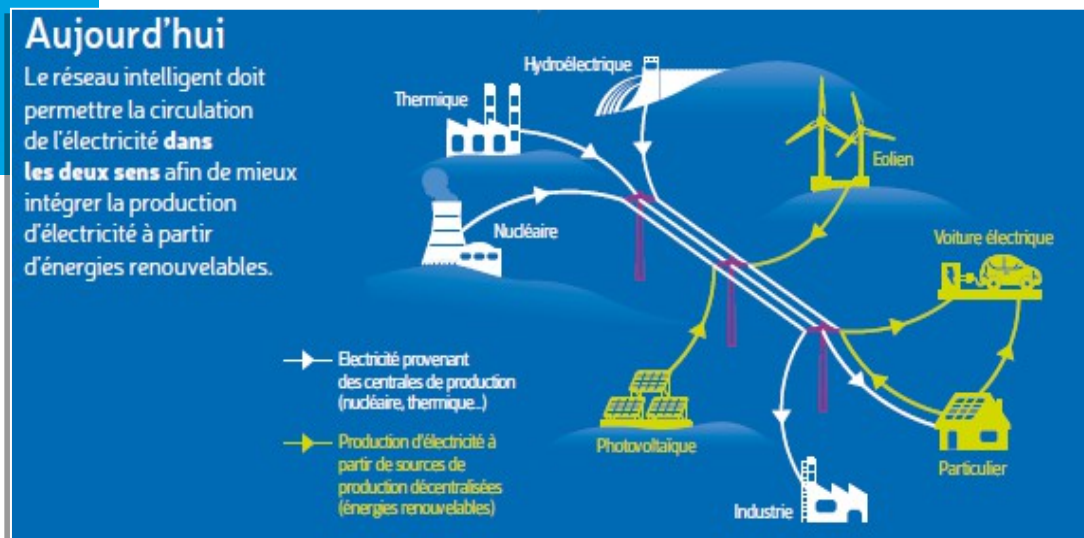
- ▶ Prendre en compte de nouveaux usages et moyens de production locaux
- ▶ Accompagner l'essor des énergies renouvelables, le développement de la mobilité électrique et l'évolution des modes de consommation, tout en garantissant la sûreté du système électrique.



Les compteurs communicants sont nécessaires pour l'avenir des réseaux électriques. Ils ouvrent les possibilités de produire et consommer différemment. Le réseau doit en effet se moderniser et devenir plus agile pour notamment intégrer les énergies renouvelables qui sont amenées à se développer largement.



Les fonctionnalités de LINKY en font ainsi le compteur de la transition énergétique



Linky, pour préparer les réseaux du futur

L'exemple des démonstrateurs Smart Grids

HOUAT ET HOËDIC

Sécurisation de l'alimentation électrique de 2 îles par modulation de la puissance et répartition de l'énergie



Démultiplication des actions de MDE à l'échelle d'un territoire et développement d'alternatives au délestage



Optimisation énergétique à l'échelle d'une collectivité territoriale



Expérimentation sur près de 300 000 compteurs communicants



Développement d'une chaîne de communication CPL pour le pilotage du réseau de distribution



Contribution d'un quartier solaire intelligent et du stockage d'électricité pour gérer les pointes de consommation

IssyGRID
Le 1^{er} réseau de quartier intelligent
Optimisation énergétique à l'échelle d'un quartier



ERDF participe à plusieurs projets européens sur le thème des smart grids

Test de nouvelles solutions pour optimiser la recharge de VE dans le résidentiel collectif



Apport de technologies numériques pour faciliter l'interface entre les réseaux de transport et de distribution



Intégration de fortes capacités de production éolienne sur un réseau rural



Intégration amont/ aval autour du compteur Linky en zone urbaine

Mise à disposition pour le client de ses données de consommation électrique sur un site internet



Gestion des véhicules électriques, des bâtiments et développement du photovoltaïque



Mise en œuvre de solutions aval compteur



Linky, pour préparer les réseaux du futur

L'exemple des démonstrateurs Smart Grids

Bilan Green Lys du 4 mai 2016: Des consommateurs satisfaits

Le test des compteurs communicants à grande échelle Greenlys a livré ses résultats le 4 mai 2016. En plus des intérêts techniques et scientifiques, le test portait également sur le potentiel d'attractivité des compteurs auprès des usagers. Le démonstrateur a permis d'évaluer le potentiel offert par les 200 000 compteurs Linky installés à Lyon depuis 2011 et sur les 1000 compteurs installés à Grenoble depuis 2012.

Quatre cents clients testeur volontaires résidentiels se sont engagés dans l'expérimentation. Ces consommateurs avaient choisi de tester l'effacement de certains de leurs équipements momentanément pendant des périodes de pointe. (arrêt sans impact sur le confort).

Au niveau comportemental : des consommateurs qui se répartissent en plusieurs groupes :

- Les « **technophiles** » qui donnent la priorité aux nouvelles technologies et sont des adeptes de la domotique.
- Les « **énergiphiles** » qui veulent économiser l'énergie et connaissent bien le fonctionnement des réseaux,
- Les « **économes** » qui donnent la priorité aux économies,
- Les « **écophiles** » qui ont une approche plus large de la maîtrise de l'énergie, davantage liée aux enjeux environnementaux.

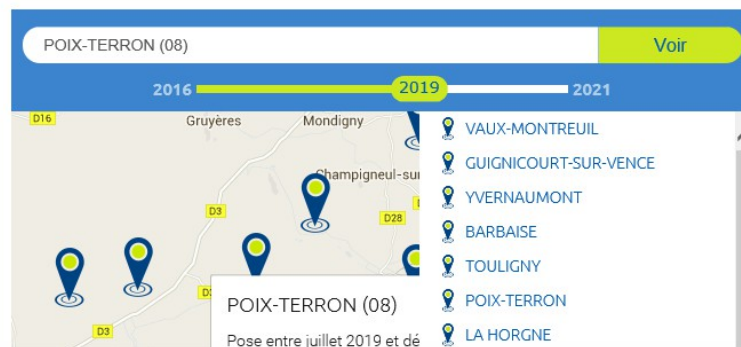
Comment connaître la date du déploiement du compteur LINKY sur votre commune ?

Site internet : <http://www.enedis.fr/linky-bientot-chez-vous>



Le compteur Linky chez vous

Pour connaître la date de pose du nouveau compteur Linky dans votre ville, renseignez un code postal ou le nom d'une commune.



Linky, le compteur communicant d'Enedis

- > Documents officiels
- > Vidéos Linky
- > Linky dans les médias
- > Pour aller plus loin
- > [Linky bientôt chez vous](#)
- > Pourquoi Linky ?
- > **ENTREPRISES PRESTATAIRES**
Pose du compteur Linky
- > Les entreprises de pose "Partenaires Linky" recrutent !
- > Prestations de recyclage des matériels déposés
- > Groupement d'intérêt public ayant pour objet l'acquisition de Dispositifs de Comptage

Merci pour votre attention



CONTACT

Stéphane ALLAIN

Directeur Territorial Enedis Ardennes

Retrouvez-nous sur Internet



enedis.fr



[enedis.official](https://www.facebook.com/enedis.official)



[@enedis](https://twitter.com/enedis)



[enedis.official](https://www.youtube.com/enedis.official)

Enedis - Tour Enedis, 34 place des Corolles - 92079 Paris La Défense - enedis.fr

SA à directoire et à conseil de surveillance au capital de 270 037 000 euros - R.C.S. Nanterre 444 608 442