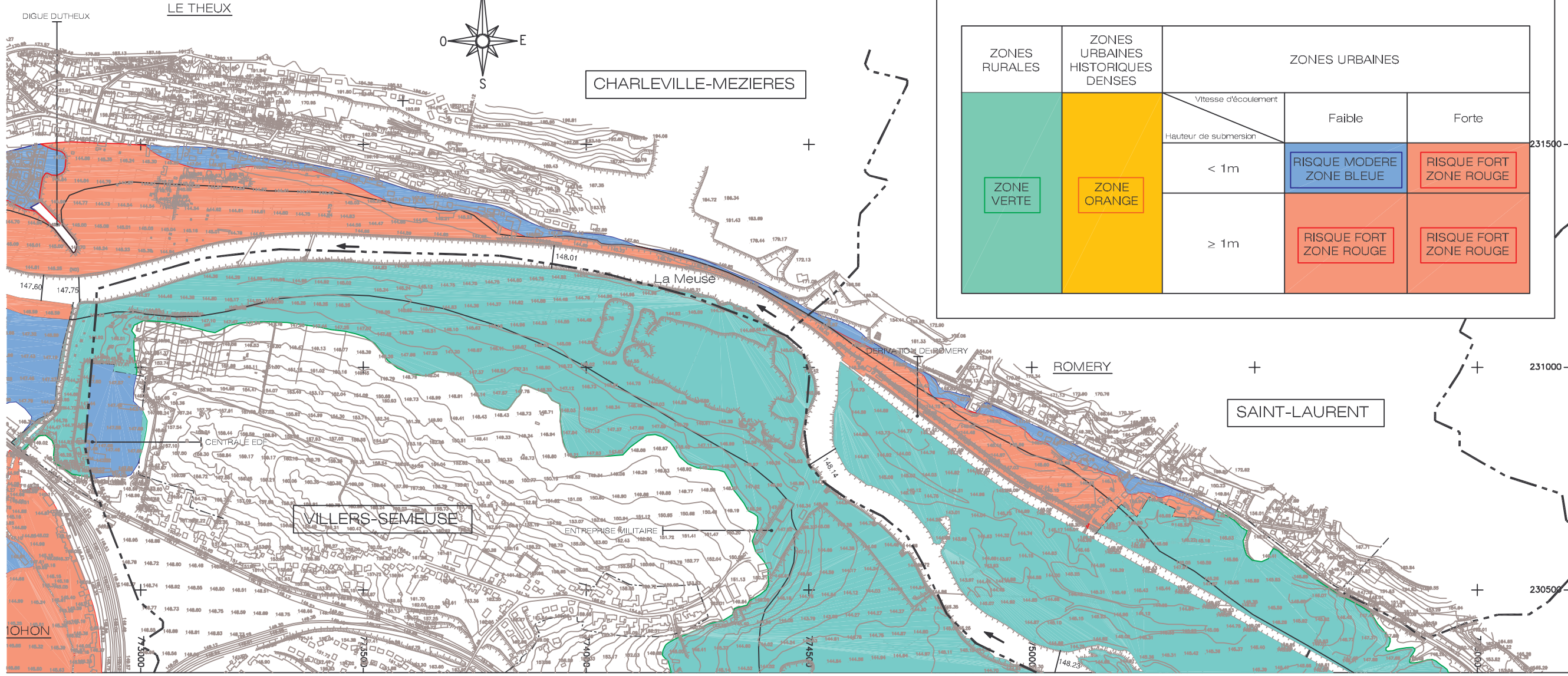
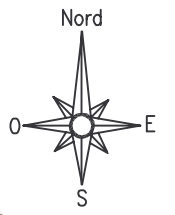
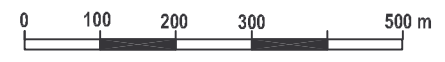


PPRi Meuse Aval approuvé le 28 octobre 1999

Commune de Villers-Semeuse Cartographie des zones urbaines Extrait de la planche 1bis



LEGENDE

- Limite de Commune
- Limite de la Zone d'étude
- Limite de la Zone Urbaine
- Limite de la Zone de Grand Ecoulement

100.00 | Cote de la crue centennale
(la cote de référence doit être calculée par interpolation linéaire entre les premières cotes lues sur la cartographie en amont et en aval du lieu considéré)

Sens d'écoulement de la Meuse

ZONES RURALES	ZONES URBAINES HISTORIQUES DENSES	ZONES URBAINES		
		Vitesse d'écoulement	Hauteur de submersion	
ZONE VERTE	ZONE ORANGE	Faible	Forte	
		< 1m	RISQUE MODERE ZONE BLEUE	RISQUE FORT ZONE ROUGE
		≥ 1m	RISQUE FORT ZONE ROUGE	RISQUE FORT ZONE ROUGE